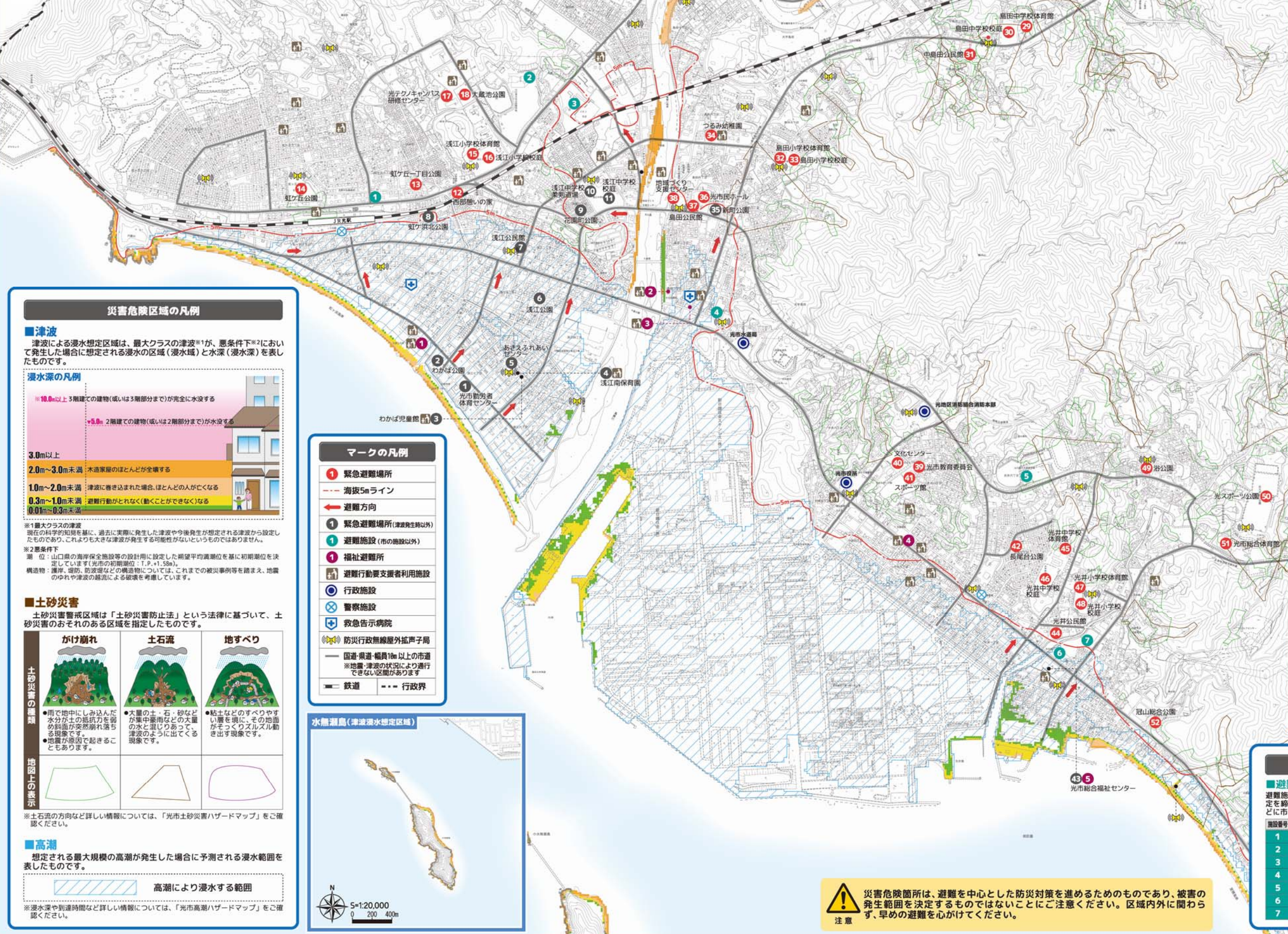
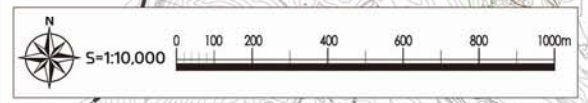


この津波ハザードマップは、光市ホームページでも公開しています。自宅付近やお住いの地域を拡大して表示したり、印刷することも可能です。家庭や地域での日頃からの備えにご活用ください。

光市津波ハザードマップ 検索



災害危険区域の凡例

津波
津波による浸水想定区域は、最大クラスの津波※1が、悪条件下※2において発生した場合に想定される浸水の区域（浸水域）と水深（浸水深）を表したものです。

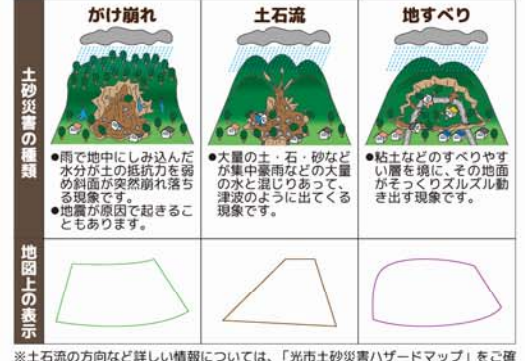


※1最大クラスの津波
現在の科学的知見を基に、過去に実際に発生した津波や今後発生が想定される津波から設定したものであり、これよりも大きな津波が発生する可能性がないというものではありません。

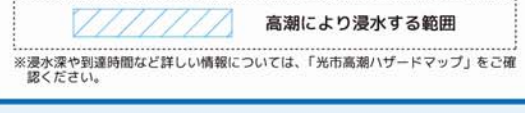
※2悪条件下
潮位：山口県の海岸保全施設等の設計用に設定した期望平均高潮位を基に初期潮位を決定しています（光市の初期潮位：T.P.+1.59m）。

構造物：堤防、堤防、防波堤などの構造物については、これまでの被災事例等を踏まえ、地震のゆれや津波の潮流による破壊を考慮しています。

土砂災害
土砂災害警戒区域は「土砂災害防止法」という法律に基づいて、土砂災害のおそれのある区域を指定したものです。



高潮
想定される最大規模の高潮が発生した場合に予測される浸水範囲を表したものです。



マークの凡例

- 1 緊急避難場所
- 海拔5mライン
- 避難方向
- 1 緊急避難場所（津波発生時以外）
- 1 避難施設（市の施設以外）
- 1 福祉避難所
- 1 避難行動要支援者利用施設
- 1 行政施設
- 1 警察施設
- 1 救急告示病院
- 1 防災行政無線屋外拡声子局
- 1 国道・県道・幅員10m以上の市道
- ※地震・津波の状況により通行できない区画があります
- 1 鉄道
- 行政区界



緊急避難場所一覧

緊急避難場所
緊急避難場所とは、災害が発生するおそれがある時や災害発生時に、緊急的に避難し、身の安全を確保する場所です。災害の種類ごとに指定していますので、災害状況に合わせて避難してください。

施設番号	名称	使用可否			海拔(約m)	電話番号*
		土砂災害	高潮	地震		
1	光市勤労者体育センター	○	×	○	4m	0833-72-4744
2	わかば公園	○	○	○	3m	—
3	わかば児童館	○	×	×	3m	0833-72-1433
4	浅江南保育園	○	×	×	3m	0833-72-1445
5	あさえふれあいセンター	○	×	×	3m	0833-72-1449
6	浅江公園	○	×	○	3m	—
7	浅江公民館	○	×	×	2m	0833-72-1431
8	虹ヶ丘北公園	○	○	○	4m	—
9	花園町公園	○	×	○	3m	—
10	浅江中学校柔剣道場	○	△	○	3m	0833-72-0027
11	浅江中学校家庭	○	○	○	—	—
12	西部憩いの家	○	○	○	10m	0833-71-6380
13	虹ヶ丘一丁目公園	○	○	○	14m	—
14	虹ヶ丘公園	○	○	○	26m	—
15	浅江小学校体育館	○	○	○	22m	0833-72-0039
16	浅江小学校校庭	○	○	○	—	—
17	光テクノキャンパス研修センター	○	○	○	26m	0833-48-9215
18	大蔵池公園	○	○	○	26m	—
19	丸山町公園	○	○	○	23m	—
20	宝町公園	○	○	○	8m	—
21	浅江東保育園	○	×	×	6m	0833-72-1448
22	三井小学校体育館	○	○	○	10m	0833-77-0042
23	三井小学校校庭	○	○	○	—	—
24	やよい幼稚園	○	○	○	10m	0833-77-2690
25	三島公民館	○	○	○	9m	0833-77-0411
26	農村婦人の家	×	○	○	10m	0833-77-4301
27	上島田小学校体育館	×	○	○	10m	0833-77-0006
28	上島田小学校校庭	×	○	○	—	—
29	島田中学校体育館	○	○	○	17m	0833-77-0255
30	島田中学校校庭	○	○	○	—	—
31	中島田公民館	○	×	×	22m	0833-77-4066
32	島田小学校体育館	○	○	○	16m	0833-72-0038
33	島田小学校校庭	○	○	○	—	—
34	つるみ幼稚園	○	○	○	5m	0833-72-3370
35	新町公園	○	○	○	4m	—
36	光市民ホール	○	○	×	5m	0833-72-1441
37	島田公民館	○	○	×	5m	0833-72-1443
38	地域づくり支援センター	○	○	○	4m	0833-72-8880
39	光市教育委員会	○	○	○	28m	0833-74-3600
40	文化センター	○	○	×	21m	0833-72-5800
41	スポーツ館	○	○	×	28m	0833-74-3605
42	長尾台公園	○	○	○	20m	—
43	光市総合福祉センター	○	×	○	4m	0833-74-3000
44	光井公民館	○	○	△	5m	0833-72-1446
45	光井中学校体育館	○	○	○	15m	0833-72-0160
46	光井中学校校庭	×	○	○	—	—
47	光井小学校体育館	○	○	○	15m	0833-72-0001
48	光井小学校校庭	○	○	○	—	—
49	浴公園	○	○	○	34m	—
50	光スポーツ公園	○	○	○	45m	0833-72-2334
51	光市総合体育館	○	×	○	22m	0833-72-9100
52	冠山総合公園	○	○	○	5m	—

使用可否
○：適 △：災害状況によっては不適 ▲：一部不適 ×：不適

避難所
避難所とは、災害発生時に被災者が一定期間滞在することができる施設等です。避難指示が発令される場合は、災害の状況に応じて開設する避難所を決定します。開設する避難所は市の広報車や防災行政無線等でお知らせします。※1：避難所開設等の確認は「防災危機管理課：0833-72-1400」までお問い合わせください。

AED設置施設
指定の避難所・避難場所にとらわれず、災害の状況に応じて高台や広場など安全な場所に避難しましょう！

避難施設（市の施設以外）・福祉避難所一覧

避難施設（市の施設以外）
避難施設（市の施設以外）とは、光市と連携協定を締結している施設です。大規模災害時などに市の要請により開設します。

施設番号	名称
1	丸久虹ヶ丘店駐車場
2	光丘高等学校体育館
3	イオン光店駐車場
4	アルク光店駐車場
5	光高等学校武道場
6	レッツ608
7	アルク光井店駐車場

福祉避難所
福祉避難所とは、一般の避難所では生活に支障があり、特別な配慮を必要とする人を受け入れる避難所です。

施設番号	名称
1	光富士白苑
2	アリヴィオ
3	げんきむら
4	のはら
5	光市総合福祉センター

※直接避難されても利用はできません。防災危機管理課へお問い合わせください。

注意
災害危険箇所は、避難を中心とした防災対策を進めるためのものであり、被害の発生範囲を決定するものではないことにご注意ください。区域内外に関わらず、早めの避難を心がけてください。