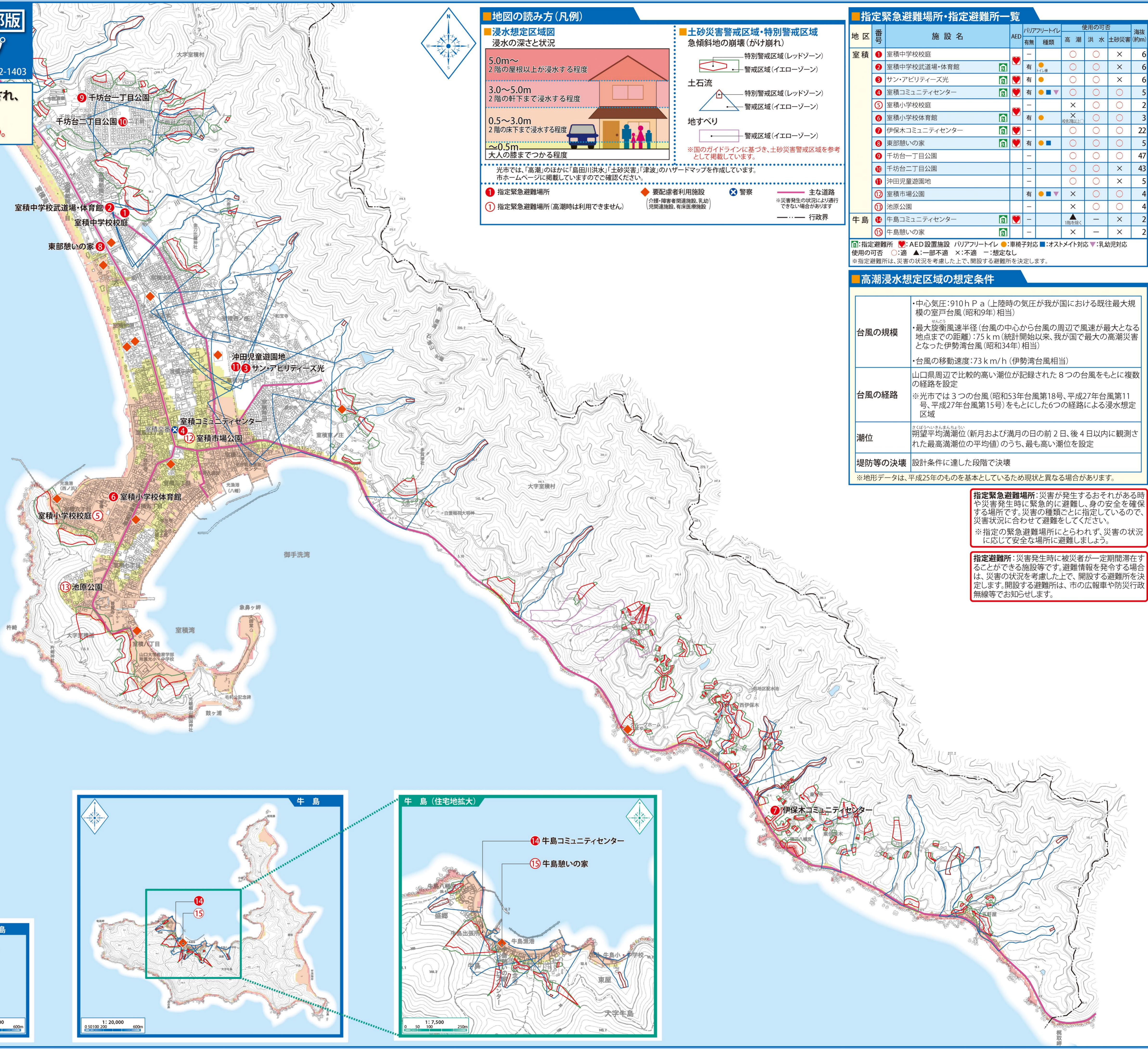
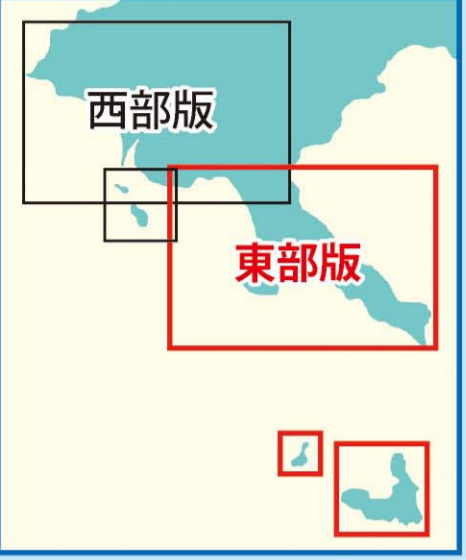


東部版

高潮災害を引き起こすような台風接近時には猛烈な暴風雨が予想され、浸水被害や土砂災害の危険も高まります。  
**風雨が強くなる前、暗くなる前に、早めに安全な場所に避難しましょう。**

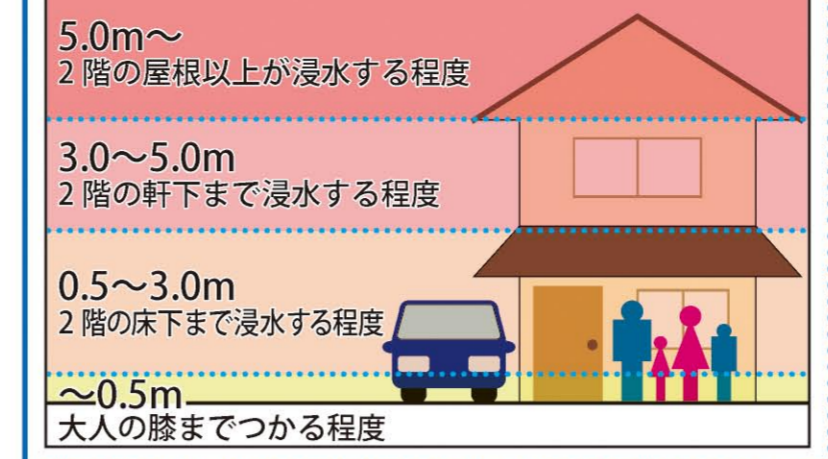
索引図



地図の読み方(凡例)

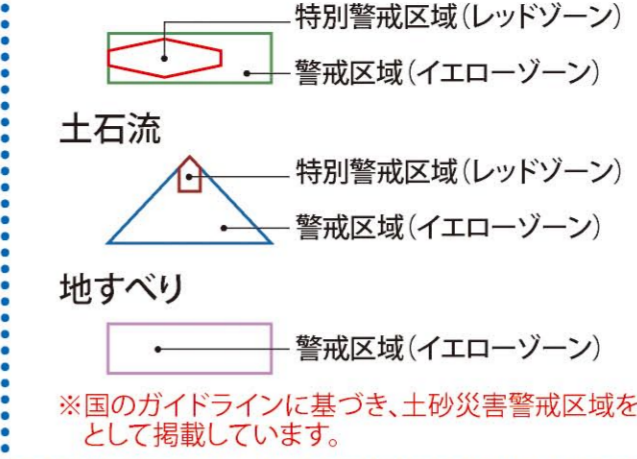
■ 浸水想定区域図

浸水の深さと状況



■ 土砂災害警戒区域・特別警戒区域

急傾斜地の崩壊(かけ崩れ)



- 指定緊急避難場所 (Red circle with 1)
- 指定緊急避難場所 (高潮時は利用できません) (Red circle with 1)
- 要配慮者利用施設 (Yellow diamond)
- 警察 (Blue star)
- 主な道路 (Red line)
- 行政界 (Dashed line)

指定緊急避難場所・指定避難所一覧

地区	番号	施設名	AED	バリアフリー		使用の可否			海拔(約m)
				有無	種類	高潮	洪水	土砂災害	
室積	1	室積中学校校庭	有	有	有	○	○	×	6
	2	室積中学校武道場・体育館	有	有	○	○	×	6	
	3	サン・アビリティーズ光	有	有	○	○	×	6	
	4	室積コミュニティセンター	有	有	○	○	○	5	
	5	室積小学校校庭	有	有	×	○	○	2	
	6	室積小学校体育館	有	有	×	○	○	3	
	7	伊保木コミュニティセンター	有	有	○	○	○	22	
	8	東部憩いの家	有	有	○	○	○	5	
	9	千坊台一丁目公園	有	有	○	○	○	47	
	10	千坊台二丁目公園	有	有	○	○	×	43	
	11	沖田児童遊園地	有	有	○	○	×	5	
	12	室積市場公園	有	有	×	○	○	4	
	13	池原公園	有	有	×	○	○	4	
牛島	14	牛島コミュニティセンター	有	有	×	×	×	2	
	15	牛島憩いの家	有	有	×	×	×	2	

指定避難所: 有: AED設置施設 バリアフリー: 有: 車椅子対応 有: オストメイト対応 有: 乳幼児対応  
 使用の可否: ○: 適 ▲: 一部不適 ×: 不適 -: 想定なし  
 ※指定避難所は、災害の状況を考慮した上で、開設する避難所を決定します。

高潮浸水想定区域の想定条件

台風の規模	<ul style="list-style-type: none"> <li>中心気圧: 910hPa (上陸時の気圧が我が国における既往最大規模の室戸台風(昭和9年)相当)</li> <li>最大旋衡風速半径(台風の中心から台風の周辺で風速が最大となる地点までの距離): 75km (統計開始以来、我が国で最大の高潮災害となった伊勢湾台風(昭和34年)相当)</li> <li>台風の移動速度: 73km/h (伊勢湾台風相当)</li> </ul>
台風の経路	<ul style="list-style-type: none"> <li>山口県周辺で比較的高い潮位が記録された8つの台風をもとに複数の経路を設定</li> <li>※光市では3つの台風(昭和53年台風第18号、平成27年台風第11号、平成27年台風第15号)をもとにした6つの経路による浸水想定区域</li> </ul>
潮位	<ul style="list-style-type: none"> <li>朔望平均満潮位(新月および満月の日の前2日、後4日以内に観測された最高満潮位の平均値)のうち、最も高い潮位を設定</li> </ul>
堤防等の決壊	設計条件に達した段階で決壊

※地形データは、平成25年のものを基本としているため現状と異なる場合があります。

**指定緊急避難場所:** 災害が発生するおそれがある時や災害発生時に緊急的に避難し、身の安全を確保する場所です。災害の種類ごとに指定しているため、災害状況に合わせて避難をしてください。  
 ※指定の緊急避難場所にとらわれず、災害の状況に応じて安全な場所に避難しましょう。

**指定避難所:** 災害発生時に被災者が一定期間滞在することができる施設等です。避難情報を発令する場合は、災害の状況を考慮した上で、開設する避難所を決定します。開設する避難所は、市の広報車や防災行政無線等でお知らせします。

