

光市島田川 洪水ハザードマップ

下流版

■想定し得る最大規模の降雨

このハザードマップは、山口県が平成30年3月までに実施した調査を基に、平成31年1月に公表した、島田川流域において「想定し得る最大規模の降雨(2日間の総雨量546mm)で想定される浸水区域」等を示したものです。

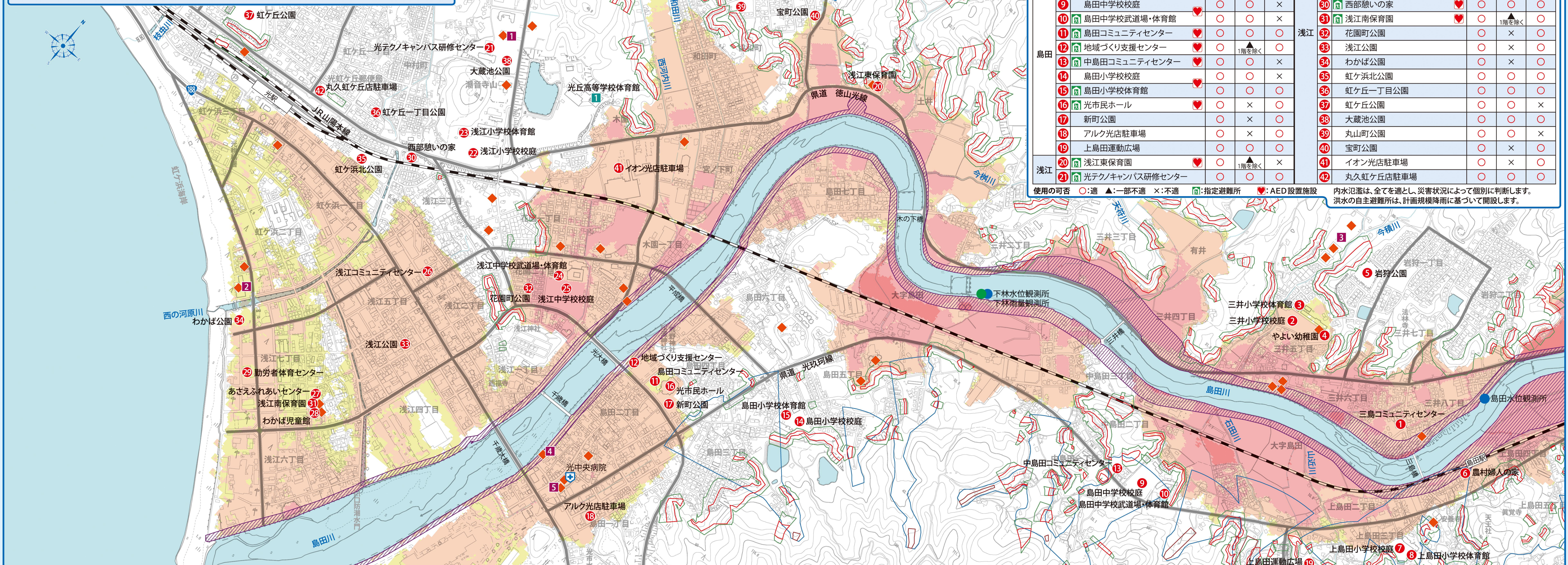
指定緊急避難場所: 災害が発生するおそれがある時や災害発生時に緊急的に避難し、身の安全を確保する場所です。災害の種類ごとに指定しているため、災害状況に合わせて避難をしてください。
 ※指定の緊急避難場所にとらわれず、災害の状況に応じて安全な場所に避難しましょう。

指定避難所: 災害発生時に被災者が一定期間滞在することができる施設等です。避難勧告・避難指示(緊急)を発令する場合は、災害の状況を考慮した上で、開設する避難所を決定します。開設する避難所は、市の広報車や防災行政無線等でお知らせします。

■指定緊急避難場所・指定避難所一覧

地区	施設番号	名称	洪水			土砂災害	地区	施設番号	名称	洪水			土砂災害
			計画規模 (2日間の総雨量 331mm)	想定最大規模 (2日間の総雨量 546mm)	使用の可否					計画規模 (2日間の総雨量 331mm)	想定最大規模 (2日間の総雨量 546mm)	使用の可否	
三井	1	三島コミュニティセンター	○	×	○	浅江	22	浅江小学校校庭	○	○	○		
	2	三井小学校校庭	○	×	○		23	浅江小学校体育館	○	○	○		
	3	三井小学校体育館	○	○	○		24	浅江中学校武道場・体育館	○	×	○		
	4	やよい幼稚園	○	×	○		25	浅江中学校校庭	○	×	○		
	5	岩狩公園	○	○	×		26	浅江コミュニティセンター	○	○	▲ 1階を除く		
島田	6	農村婦人の家	○	×	×	27	あさふれあいセンター	○	○	▲ 1階を除く			
	7	上島田小学校校庭	○	×	×	28	わかば児童館	○	○	▲ 1階を除く			
	8	上島田小学校体育館	○	○	×	29	勤労者体育センター	○	×	○			
	9	島田中学校校庭	○	○	×	30	西部憩いの家	○	○	○			
	10	島田中学校武道場・体育館	○	○	×	31	浅江南保育園	○	○	▲ 1階を除く			
	11	島田コミュニティセンター	○	○	○	32	花園町公園	○	×	○			
	12	地域づくり支援センター	○	○	▲ 1階を除く	33	浅江公園	○	×	○			
	13	島田コミュニティセンター	○	○	×	34	わかば公園	○	×	○			
	14	島田小学校校庭	○	○	×	35	虹ヶ浜北公園	○	○	○			
	15	島田小学校体育館	○	○	○	36	虹ヶ丘一丁目公園	○	○	○			
浅江	16	光市民ホール	○	×	○	37	虹ヶ丘公園	○	○	×			
	17	新町公園	○	×	○	38	大蔵池公園	○	○	○			
	18	アルク光店駐車場	○	×	○	39	丸山町公園	○	○	×			
	19	上島田運動広場	○	○	○	40	宝町公園	○	×	○			
	20	浅江東保育園	○	○	×	41	イオン光店駐車場	○	×	○			
	21	光テクノキャンパス研修センター	○	○	○	42	丸久虹ヶ丘店駐車場	○	○	○			

使用の可否 ○:適 ▲:一部不適 ×:不適 指定避難所:指定避難所 AED設置施設:内水氾濫は、全てを適とし、災害状況によって個別に判断します。洪水の自主避難所は、計画規模降雨に基づいて開設します。

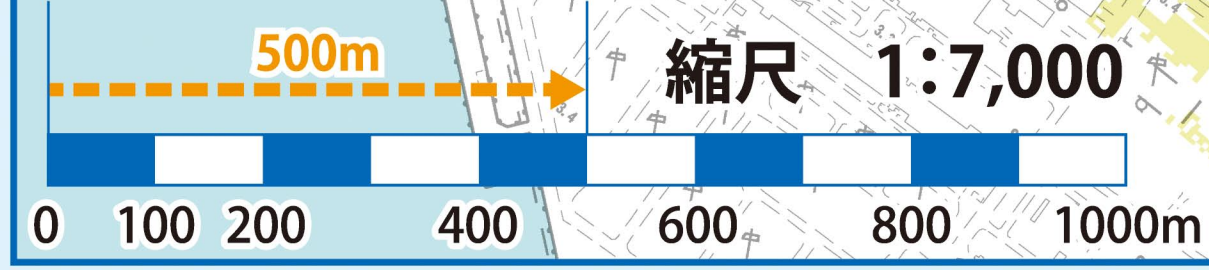


■500mを歩く目安の時間

成人男性 約 6分

成人女性 約 8分

高齢者 約 10分



■避難施設(市の施設以外)一覧

施設番号	名称
1	光丘高等学校体育館

避難施設(市の施設以外): 光市と応援協定を締結している施設です。大規模災害時などに市の要請により開設します。

■福祉避難所一覧

施設番号	名称
1	兼清
2	光富士白苑
3	ひかり苑
4	アリヴィオ
5	げんきむら

福祉避難所: 一般の避難所では生活に支障があり、特別な配慮を必要とする人を受け入れる避難所です。
 ※直接避難されても利用はできません。光市役所(防災危機管理課)へお問い合わせください。

■地図の読み方(凡例)

■浸水想定区域図

浸水の深さ状況

- 5.0m~
2階の屋根以上が浸水する程度
- 3.0~5.0m
2階の軒下まで浸水する程度
- 0.5~3.0m
2階の床下まで浸水する程度
- ~0.5m
大人の膝までつかる程度

避難行動

- 浸水しない安全な場所へ避難
- 安全な避難が難しくなったときは、近くの高い場所へ避難
- 原則 浸水しない安全な場所へ避難

■土砂災害警戒区域・特別警戒区域

急傾斜地の崩壊(がけ崩れ)

- 特別警戒区域(レッドゾーン)
- 警戒区域(イエローゾーン)

土石流

- 特別警戒区域(レッドゾーン)
- 警戒区域(イエローゾーン)

■家屋倒壊等氾濫想定区域

洪水時に家屋の倒壊や流失をもたらすような激しい氾濫流や河岸侵食のおそれがある区域です。

■指定緊急避難場所

■救急告示病院

■水位観測所

■雨量観測所

■主要道路

■鉄道

■行政界

■指定緊急避難場所

■福祉避難所

■要配慮者利用施設

■避難施設(市の施設以外)

■計画規模の降雨で想定される浸水区域

