

# 光市島田川 洪水ハザードマップ

上流版

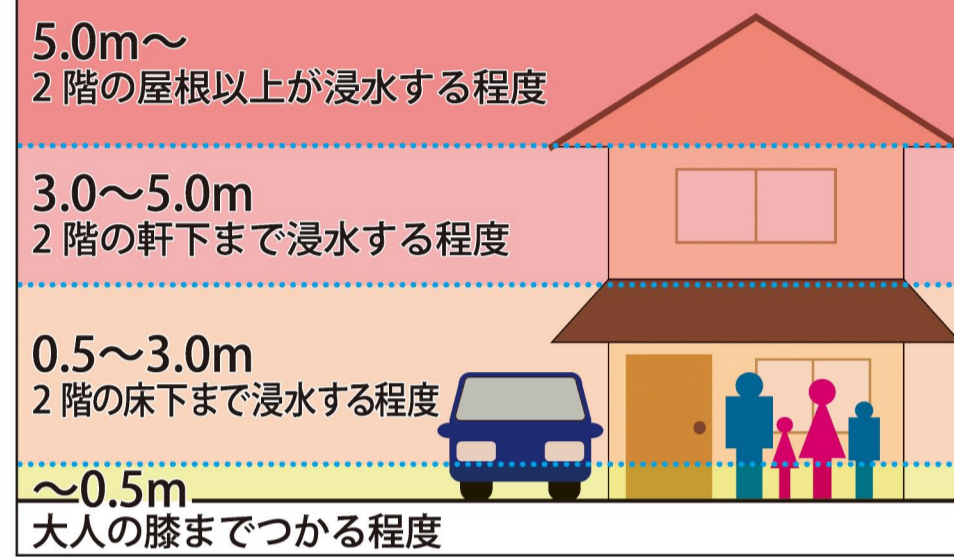
## ■想定し得る最大規模の降雨

このハザードマップは、山口県が平成30年3月までに実施した調査を基に、平成31年1月に公表した、島田川流域において「想定し得る最大規模の降雨(2日間の総雨量546mm)で想定される浸水区域」等を示したものです。

## ■地図の読み方(凡例)

### ■浸水想定区域図

浸水の深さと状況



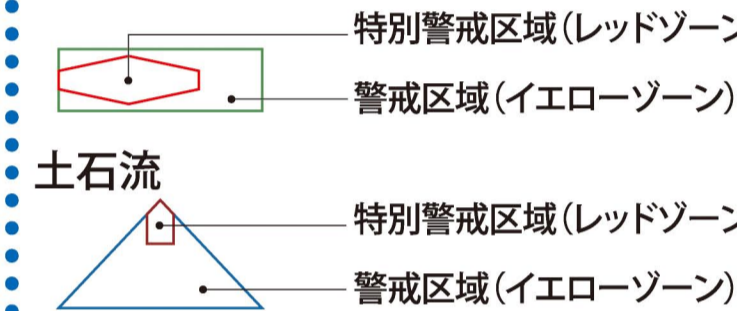
### 避難行動

浸水想定区域内は、**早めの避難が必要です**

- 浸水しない安全な場所へ避難
- 安全な避難が難しくなったときは、近くの高い場所へ避難
- 原則 浸水しない安全な場所へ避難

### ■土砂災害警戒区域・特別警戒区域

急傾斜地の崩壊(かけ崩れ)



### 家屋倒壊等氾濫想定区域

洪水時に家屋の倒壊や流失をもたらすような激しい氾濫流や河岸侵食のおそれがある区域です。  
**早めの避難が必要です**

- ① 指定緊急避難場所
  - ② 福祉避難所
  - 水位観測所
  - ◆ 要配慮者利用施設
  - 鉄道
  - 行政界
  - 主な道路
- 介護・障害者関連施設、乳幼児関連施設、有床医療施設 ※災害発生状況により通行できない場合があります

## ■指定緊急避難場所・指定避難所一覧

地区	施設番号	名称	洪水			土砂災害
			計画規模(2日間の総雨量331mm)	想定最大規模(2日間の総雨量546mm)	使用の可否	
周防	1	周防小学校校庭	○	×	○	
	2	周防小学校体育館	○	×	○	
	3	周防コミュニティセンター	○	○	○	
	4	周防の森ロッジ	○	○	×	
	5	周防多目的集会所	×	×	○	
三井	6	旧さつき幼稚園園庭	○	×	○	
	7	三島コミュニティセンター	○	×	○	
	8	三井小学校校庭	○	×	○	
	9	三井小学校体育館	○	○	○	
島田	10	やよい幼稚園	○	×	○	
	11	岩狩公園	○	○	×	
	12	農村婦人の家	○	×	×	
	13	上島田小学校校庭	○	○	×	
島田	14	上島田小学校体育館	○	○	×	
	15	島田中学校校庭	○	○	×	
	16	島田中学校武道場・体育館	○	○	×	
	17	中島田コミュニティセンター	○	○	×	
	18	上島田運動広場	○	○	○	

使用の可否 ○:適 ×:不適  
 ①:指定避難所 ②:AED設置施設  
 内水氾濫は、全てを適とし、災害状況によって個別に判断します。  
 洪水の自主避難所は、計画規模降雨に基づいて開設します。

## ■福祉避難所一覧

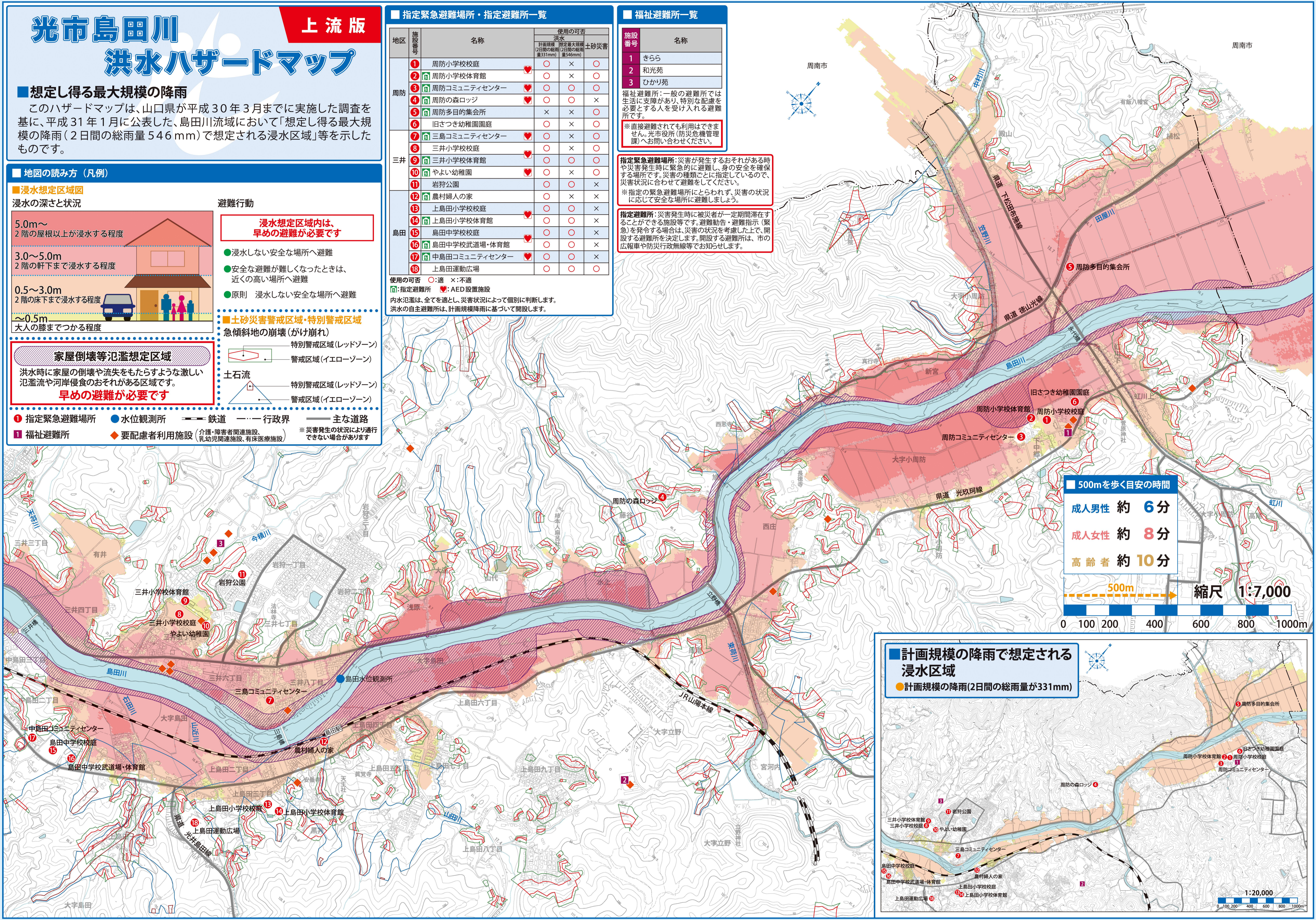
施設番号	名称
1	きらら
2	和光苑
3	ひかり苑

福祉避難所:一般の避難所では生活に支障があり、特別な配慮を必要とする人を受け入れる避難所です。

※直接避難されても利用はできません。光市役所(防災危機管理課)へお問い合わせください。

指定緊急避難場所:災害が発生するおそれがある時や災害発生時に緊急的に避難し、身の安全を確保する場所です。災害の種類ごとに指定しているため、災害状況に合わせて避難をしてください。

指定避難所:災害発生時に被災者が一定期間滞在することができる施設等です。避難勧告・避難指示(緊急)を発令する場合は、災害の状況を考慮した上で、開設する避難所を決定します。開設する避難所は、市の広報車や防災行政無線等でお知らせします。



### ■500mを歩く目安の時間

- 成人男性 約 6分
- 成人女性 約 8分
- 高齢者 約 10分



### ■計画規模の降雨で想定される浸水区域

●計画規模の降雨(2日間の総雨量が331mm)

