

2022年
12月17日(土)
~25日(日)

8店舗

クリスマスメニューを食べて
500円商品券を当てよう！

HIKARI

サンタのCaféめぐり

- 1 参加店舗でクリスマスメニューを注文するとシールを進呈
- 2 シールを2枚集めて専用ハガキに貼って応募
- 3 抽選で100名様に500円商品券が当たります！

※2023年1月10日~1月31日の間に、掲載の各店舗でご利用いただける500円商品券です。

参加店舗

今だけのクリスマスメニューが盛りだくさん！



ホテル松原屋 LesPier

フワフワクリスマスパンケーキ

単品 500円(税込)
ドリンクバー付き 700円(税込)

可愛いサンタと雪だるまから贈り物♪
フワフワなクリスマスパンケーキをどうぞ♪

住所 光市虹ヶ浜3丁目9-16
営業時間 11:00~14:30 17:00~20:30
(ラストオーダーランチ14:00ディナー20:00)
定休日 無休

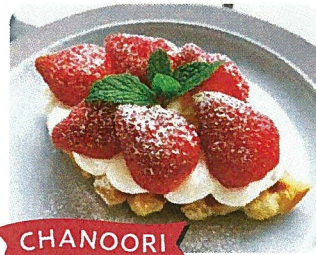


ラ・シエール

サンタセット
700円(税込)

香ばしいトーストで人気のセットをクリスマスVerでご提供します。

住所 光市浅江2丁目8-17
営業時間 9:00~17:00
(ラストオーダー 料理/16:00 ドリンクデザート/16:30)
定休日 月曜日、第4・5日曜日
(イベント最終日25日は定休日です)



CHANOORI

苺のクロッフル
800円(税込)

カフェメニューで人気のクロッフルの上に果産のいちごをトッピングしました。

住所 光市浅江2-5-1
営業時間 10:00~18:00
(ラストオーダー17:00)
定休日 毎週月曜日、第1・3日曜日(臨時休業あり)



結堂

クリスマスカラーの
ミクスムージー
540円(税込)

乳酸発酵食品『ミキ』とピスタチオ、バナナのグリーンスムージーにラズベリーを散りばめたクリスマスカラーのミクスムージー。

住所 光市花園1丁目12-12
営業時間 10:00~16:00
定休日 月曜日・火曜日・第3日曜日



発信キッチン

クリスマスパフェ
1,188円(税込)

クリスマスカラーのいちごをたっぷり使ったパフェです。

住所 光市大字光井540-1
光スポーツ公園レストハウス1F
営業時間 10:00~16:00
定休日 月曜日・火曜日



木村家

クリスマスホリデーソフト
400円(税込)

ソフトクリームにチョコ&ラズベリーソースをかけた限定スイーツです。

住所 光市室積7-9-3
営業時間 11:00~16:00
定休日 日曜日・月曜日・火曜日



C-cafe ささ乃や

ヨクバリマススイーツセット
コーヒー付
1,430円(税込)

ご褒美に欲張りスイーツを用意。光市産の特製ハニーをかけて召し上げ。

住所 光市室積5丁目8-14
営業時間 月曜日・火曜日・金曜日・土曜日
11:00~14:30(ラストオーダー13:30)
定休日 水曜日・木曜日・日曜日



桂花茶房

おとなさまオムランチ
単品 1,180円(税込)
ドリンク・スープ付きセット 1,460円(税込)

トマデミオムライスにローストチキン、ウィンナー、ツリーなどをトッピング。

住所 光市東荷2326
営業時間 11:00~20:00
※限定メニューはランチタイムのみ(11:00~14:00)
定休日 月曜日

お問い合わせ

HIKARI CAFE CLUB 事務局
(新周南新聞社内)

TEL

0834-26-0303

受付時間/9:00~18:00(平日のみ)

