

～NEXCO西日本からのお願い～

高速道路の沿線で伐採行為等を行われる皆さまへ

平成30年6月、高速道路沿線の森林伐採箇所に存置されていた伐採木が滑落して高速道路上に流入し、高速道路が通行止めとなる事象が発生しました。

幸い高速道路をご利用されているお客さまへの直接的被害はございませんでしたが、一步間違えば**重大事故に繋がる事象**であり、法律上、**占有者(所有者)が管理責任を問われる可能性**もあります。



高速道路に流入した伐採木

【参考】民法 第717条第1項(土地の工作物等の占有者及び所有者の責任)

土地の工作物の設置又は保存に瑕疵があることによって他人に損害を生じたときは、その工作物の占有者は、被害者に対してその損害を賠償する責任を負う。ただし、占有者が損害の発生を防止するのに必要な注意をしたときは、所有者がその損害を賠償しなければならない。

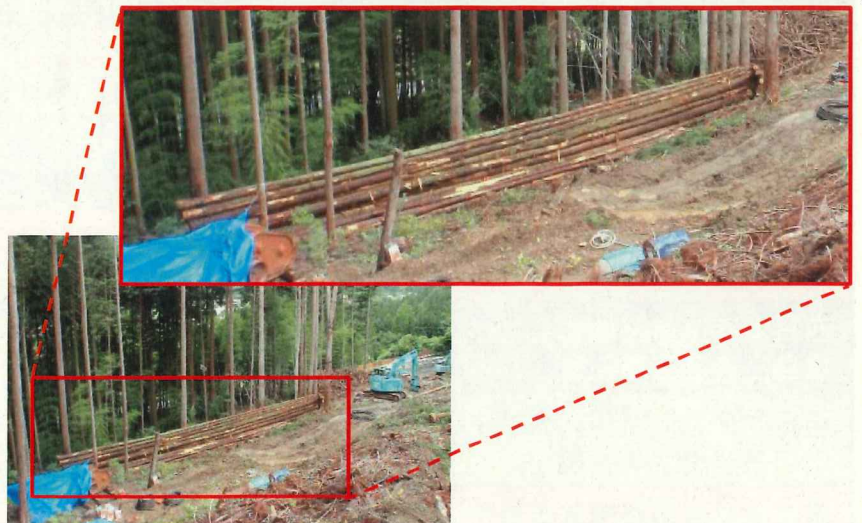
また近年、局所的な豪雨等に見舞われることが増えてきており、このような場合、伐採(伐根)により土壌が緩み、**豪雨等の影響で土砂が流出する可能性**も考えられます。

高速道路沿線で伐採行為等を行われる皆さまにおかれましては、**伐採等の計画の段階においてNEXCO西日本の事業所まで連絡をお願いします**とともに、**土砂流出や伐採木の滑落といった災害防止のための予防措置**を講じていただきますよう、何卒ご検討ください。皆さまのご理解とご協力をお願いいたします。

【参考】予防措置の事例



【コンクリートブロックや大型土のうによる堰堤】



【現地木を活用した流出防止柵の設置】

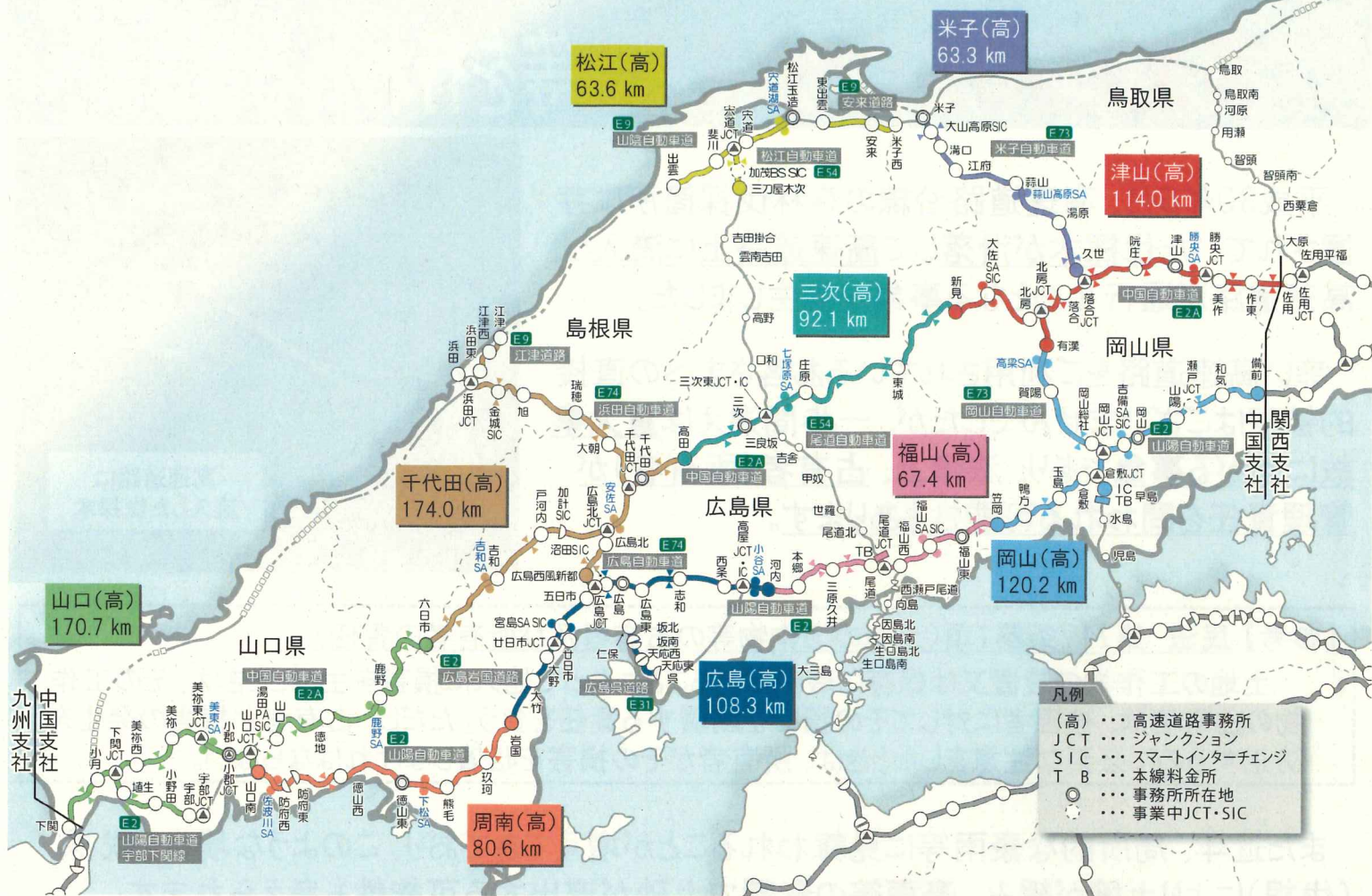
お問い合わせ先事業所

裏面に記載

みち、ひと…未来へ。



【お問い合わせ先事業所の管理区間】



【お問い合わせ先事業所一覧】

事業所名	住所	電話番号等
西日本高速道路株式会社中国支社 津山高速道路事務所	〒708-0842 岡山県津山市河辺796	TEL:0868-26-2181 FAX:0868-26-6923
西日本高速道路株式会社中国支社 三次高速道路事務所	〒728-0022 広島県三次市西酒屋町216	TEL:0824-62-5135 FAX:0824-62-5137
西日本高速道路株式会社中国支社 千代田高速道路事務所	〒731-1533 広島県山県郡北広島町有田字明神1177	TEL:0826-72-5331 FAX:0826-72-4850
西日本高速道路株式会社中国支社 岡山高速道路事務所	〒701-1153 岡山県岡山市北区富原2587-5	TEL:086-256-2711 FAX:086-256-2296
西日本高速道路株式会社中国支社 福山高速道路事務所	〒721-0971 広島県福山市蔵王町5-24-1	TEL:084-941-9778 FAX:084-941-5392
西日本高速道路株式会社中国支社 広島高速道路事務所	〒731-0102 広島県広島市安佐南区川内2-8-1	TEL:082-879-2995 FAX:082-877-0986
西日本高速道路株式会社中国支社 山口高速道路事務所	〒754-0001 山口県山口市小郡上郷字二又川東1221	TEL:083-972-5091 FAX:083-972-5094
西日本高速道路株式会社中国支社 周南高速道路事務所	〒745-0801 山口県周南市大字久米字東秋本2803-1	TEL:0834-33-9741 FAX:0834-28-2669
西日本高速道路株式会社中国支社 松江高速道路事務所	〒699-0203 島根県松江市玉湯町布志名968-9	TEL:0852-62-9230 FAX:0852-62-3060
西日本高速道路株式会社中国支社 米子高速道路事務所	〒689-3515 鳥取県米子市赤井手962-2	TEL:0859-27-2181 FAX:0859-27-4798