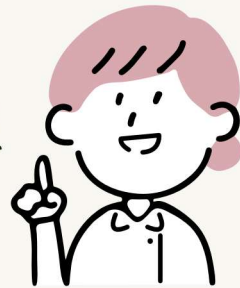


保健師による健康相談



相談内容

- 健康に関すること
(ご自身やご家族の健康管理、生活習慣の改善等)

時間 9時から11時 (要予約、1人1時間以内)

場所 光市総合福祉センター あいぱーく光

持参物

- 健診の結果等相談に必要なもの
- 健康手帳 (お持ちの方)

日程 (令和8年度)

4月22日 (水)	5月27日 (水)
6月17日 (水)	7月29日 (水)
8月19日 (水)	9月16日 (水)
10月21日 (水)	11月25日 (水)
12月16日 (水)	1月20日 (水)
2月24日 (水)	3月17日 (水)



- 上記以外での日程調整やお電話での相談も可能です。
お問い合わせください。

問合せ先 ☎ 0833-74-3007

光市健康増進課 (あいぱーく光)

平日 (土日祝・年末年始を除く) 8:30~17:15