

# 光市子ども・子育て支援事業計画の令和4年度実績について

## 1 子どものための教育・保育給付【計画書P.69】

(単位:人)

	1号	2号	3号	
	満3歳以上		満1,2歳	0歳 ※
①量の見込み	347	648	369	92
①量の実績値	249	721	375	69
実績 - 見込	△ 98	73	6	△ 23
②確保の内容	365	823	407	111
②確保の実績値	335	768	395	108

※0歳児は平均値(0歳児以外は4月1日時点)

## 2 地域子ども・子育て支援事業【計画書P70～75】

### (1) 利用者支援事業

子ども相談センター「きゅっと」

	単位:箇所
①量の見込み	1
①量の実績値	1
実績 - 見込	0

### (2) 地域子育て支援拠点事業

チャイルドビスターション及び園開放

	単位:人
①量の見込み	17,208
①量の実績値	9,727
実績 - 見込	△ 7,481

### (3) 妊婦健康診査

妊娠中の14回の健康診査

	単位:人・回数
①量の見込み	291 3,783
①量の実績値	267 3,727
実績 - 見込	△ 24 △ 56

### (4) 乳児家庭全戸訪問事業

母子保健推進員・保健師の訪問

	単位:人
①量の見込み	291
①量の実績値	305
実績 - 見込	14

### (5) 養育支援訪問

保健師・助産師・臨床心理士等が訪問

	単位:件
①量の見込み	58
①量の実績値	118
実績 - 見込	60

### (6) 子育て短期支援事業

ショートステイ・トワイライトステイ

	単位:人日
①量の見込み	7
①量の実績値	12
実績 - 見込	5

## 2 地域子ども子育て支援事業のつづき 【計画書P.70～75】

### (7)ファミリー・サポートセンター

地域で子育てを助け合う相互援助活動

	単位:人日
①量の見込み	533
①量の実績値	230
実績 - 見込	△ 303

乳幼児預かり	48
小学生預かり	5
送迎等	177
計	230

### (8)一時預かり事業(一般型)

一時的な預かり保育

	単位:人・回数
①量の見込み	1,349
①量の実績値	865
実績 - 見込	△ 484

### (8)一時預かり事業(幼稚園型)

幼稚園在園児が対象(2号認定含む)

	単位:人
①量の見込み	4,776
①量の実績値	4,517
実績 - 見込	△ 259

### (9)延長保育

保育時間を超えた保育

	単位:人
①量の見込み	438
①量の実績値	604
実績 - 見込	166

### (10)病児保育

病中・病気回復期の保育

	単位:人日
①量の見込み	820
①量の実績値	0
実績 - 見込	△ 820

### (11)放課後児童クラブ(サンホーム)

市内13カ所・小学校1～6年生

	単位:箇所
①量の見込み	429
①量の実績値	457
実績 - 見込	28
②確保の内容	520
②確保の実績値	501

### (12)実費徴収に係る補足給付を行う事業

教材費等の補助

令和元年10月より実施

→ 量の見込を設定していないため、実績比較はありません。

### (13)多様な主体が新制度に算入することを促進するための事業

→ 量の見込を設定していないため、実績比較はありません。

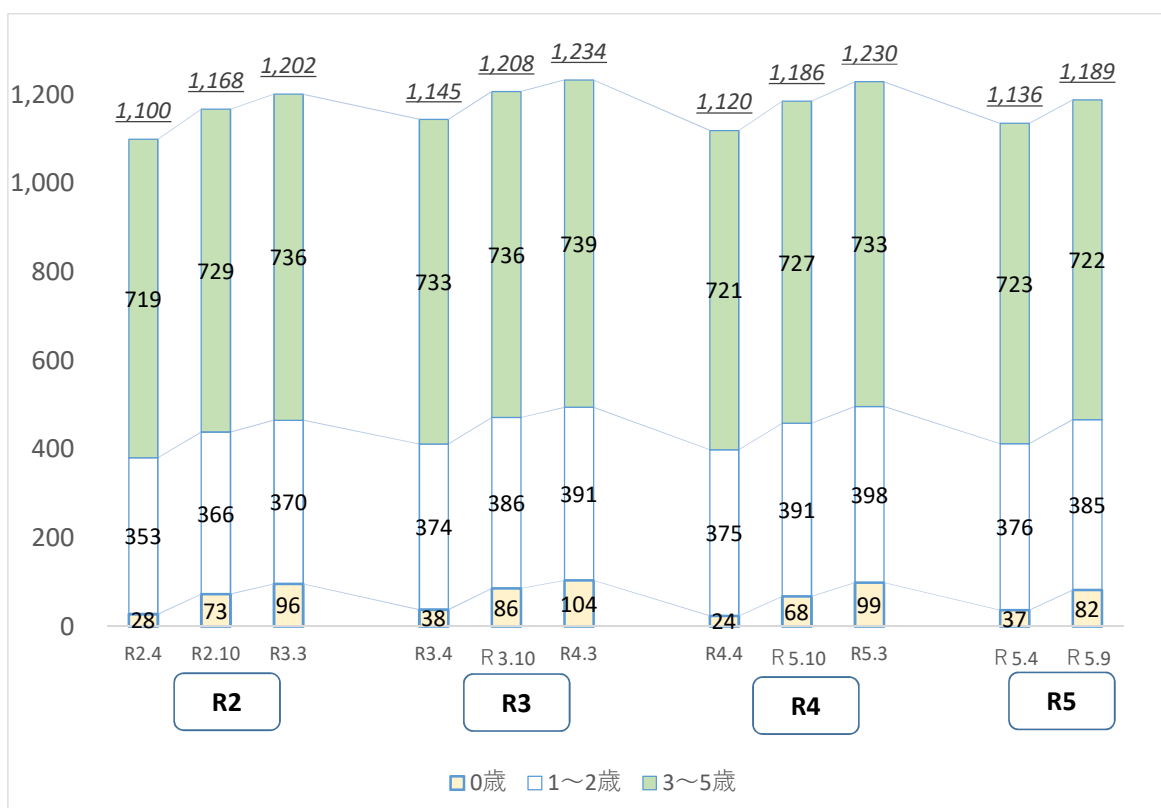
(参考資料)

### 支給認定児童数（2・3号認定）の推移について

(1) 令和2年度からの状況

(単位：人)

	令和2年度			令和3年度			令和4年度			令和5年度		
	R2.4	R2.10	R3.3	R3.4	R3.10	R4.3	R4.4	R4.10	R5.3	R5.4	R5.9	R6.3
合計	1,100	1,168	1,202	1,145	1,208	1,234	1,120	1,186	1,230	1,136	1,189	-
5歳	219	226	228	256	254	254	262	261	260	235	234	-
4歳	254	254	251	256	255	260	232	233	236	244	242	-
3歳	246	249	257	221	227	225	227	233	237	244	246	-
2歳	189	193	195	199	200	201	208	211	214	198	197	-
1歳	164	173	175	175	186	190	167	180	184	178	188	-
0歳	28	73	96	38	86	104	24	68	99	37	82	-



(2) 0~2歳児の入所率の状況

	令和2年度 (R3.3)			令和3年度 (R4.3)			令和4年度 (R5.3)			令和5年度 (R5.9)		
	入所児童数	児童数	入所率	入所児童数	児童数	入所率	入所児童数	児童数	入所率	入所児童数	児童数	入所率
2歳	195	307	63.5%	201	322	62.4%	214	338	63.3%	197	354	55.6%
1歳	175	325	53.8%	190	333	57.1%	184	288	63.9%	188	253	74.3%
0歳	96	331	29.0%	104	285	36.5%	99	286	34.6%	82	317	25.9%
計	466	963	48.4%	495	940	52.7%	497	912	54.5%	467	924	50.5%

※入所児童数は各月初日、児童数は各月末の満1~3歳