

別添1 職員等の状況

1 勤務要件

職種	人数構成		勤務時間		出勤日数
	浅江南	大和	平日 休憩1時間含む	土曜日	月平均
正規職員 フルタイム職員	2	2	8:30~17:15	8:30~12:30	20
パートタイム職員		1	9:00~15:00	9:00~12:30	20

※資格要件なし。

2 シフト

園	平日	土曜日
浅江南	2人	1人
大和	3人	1人

3 雇用条件（会計年度任用職員）

職種	給料（報酬）の額	社会保険	通勤手当	資格	任用期間
フルタイム職員	146,100円/月	あり	あり	なし	一会計年度内
パートタイム職員	898円/時	あり	あり	なし	一会計年度内

※なお、給料（報酬）の額は経験年数等により加算される場合があります。

4 再就職の要望が有る職員

職員	職種	通勤方法
正規職員	調理師	車
フルタイム職員	調理師	
パートタイム職員	調理員	

※その他事項については開示しません。

別添2 土曜日の平均食数及び給食調理工程表

1 土曜日の平均食数（10月）

園名	平均食数
浅江東保育園	16
浅江南保育園	16
みたらい保育園	12
大和保育園	21

※職員食を含む。

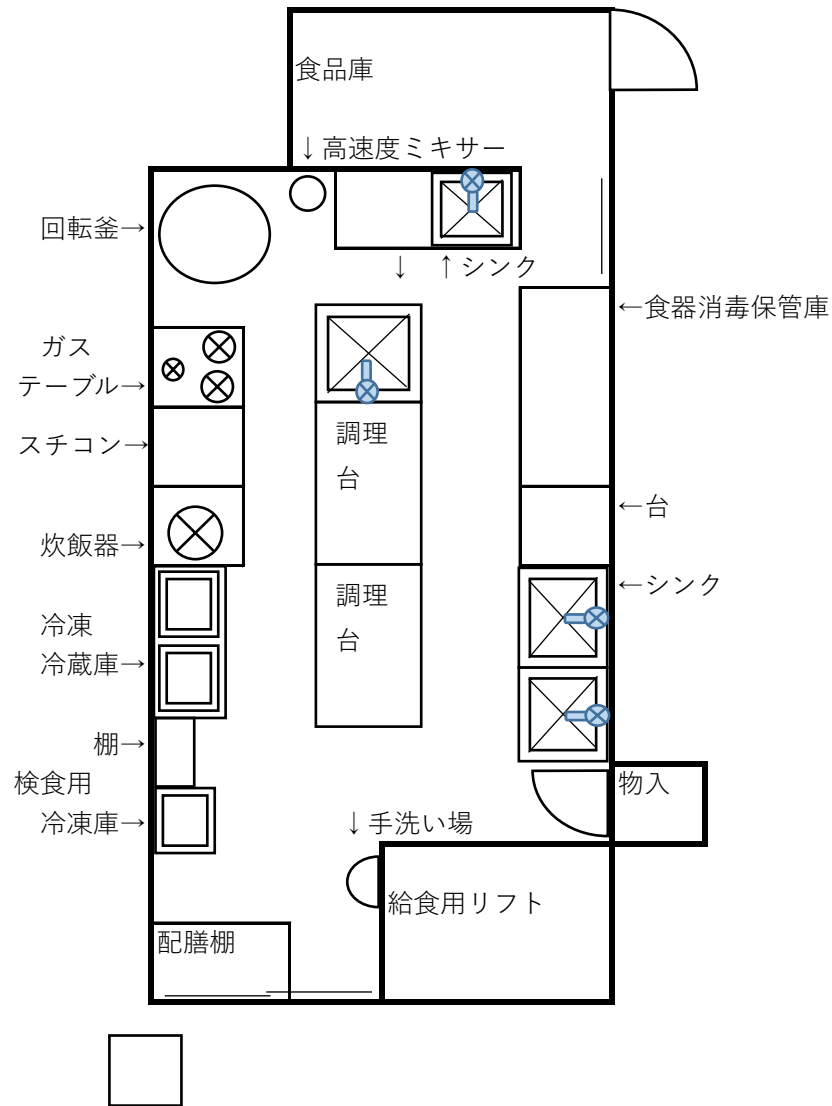
2 土曜日の給食調理工程表

時間	業務内容
8:30	消毒 下処理・下調理 お茶を沸かす *夏場等、必要に応じて追加で沸かし、適温に冷ます。 おやつ・牛乳の準備（3歳未満児） 離乳食・昼食調理
10:45	離乳食盛り付け、配膳
11:00	昼食盛り付け、配膳（3歳未満児から順次）
12:00	昼食食器・調理器具洗浄、片付け・清掃
12:30	終了 *食器消毒保管庫の電源を切る。

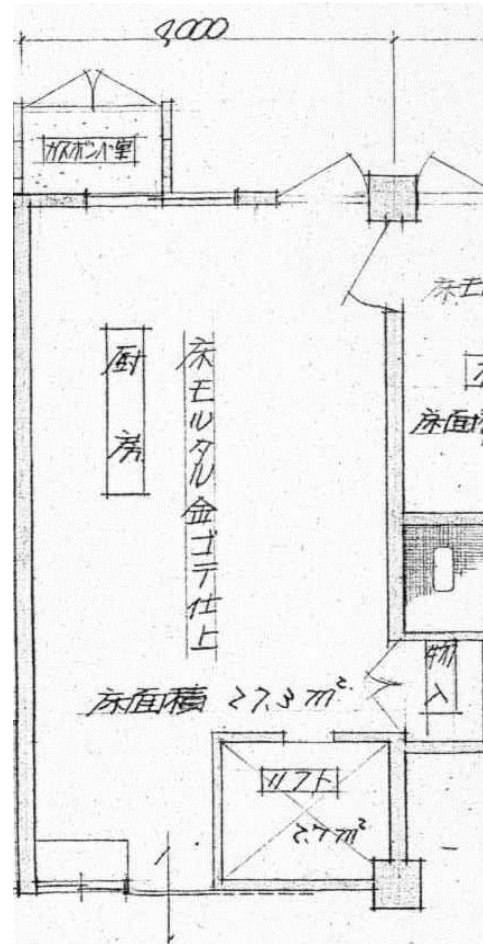
注) 基本的な調理工程を示したものであり、園の実状に応じて対応している。

別添3の1

光市立浅江南保育園 厨房図面

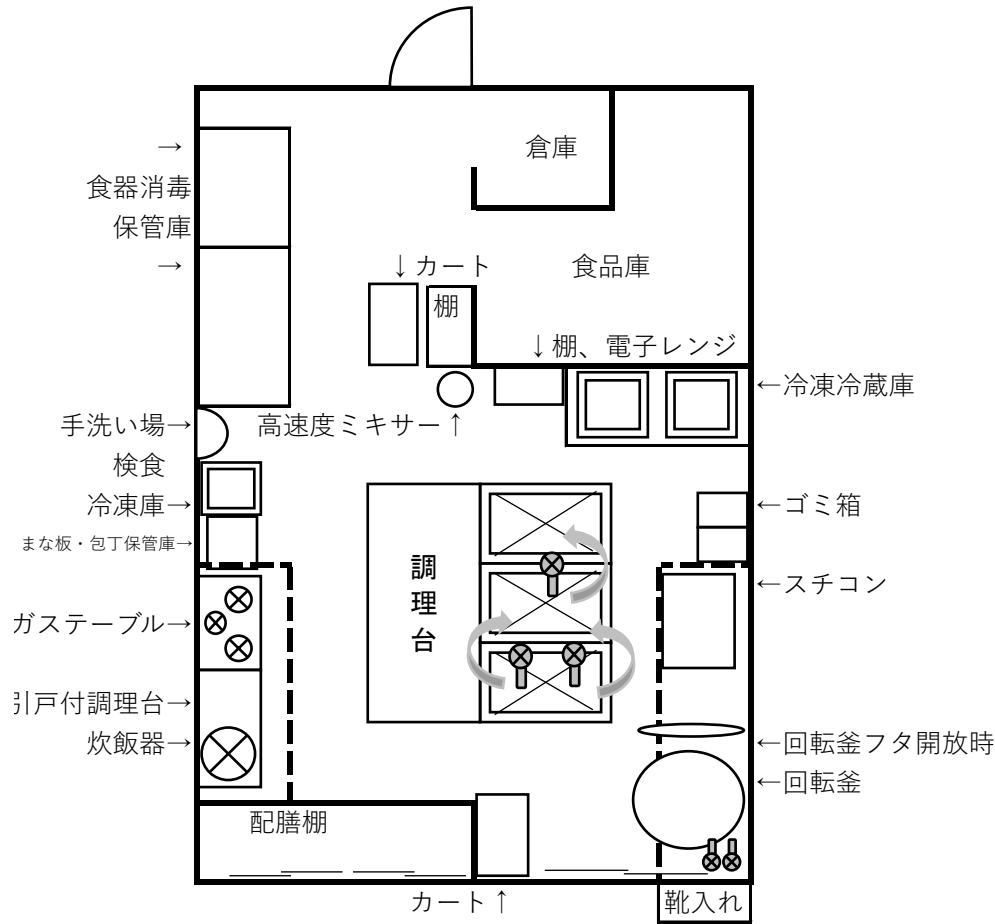


【建設当初の図面：一部改修あり】



別添3の2

光市立大和保育園 厨房図面



【建設当初の図面：一部改修あり】

