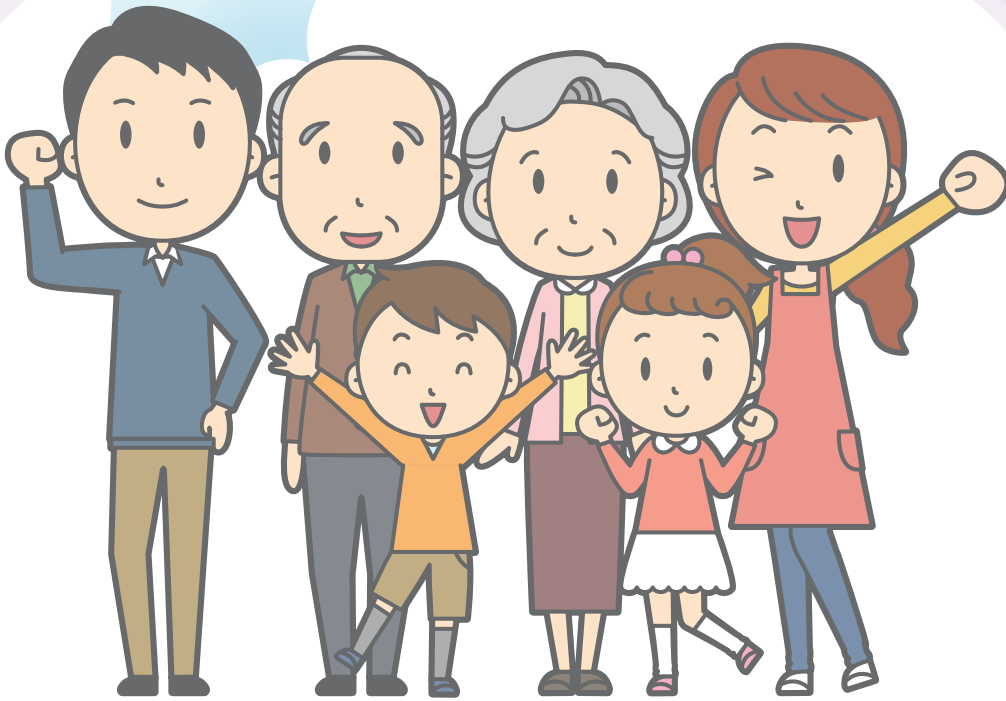


知って安心 認知症

光市認知症ケアパス概要版

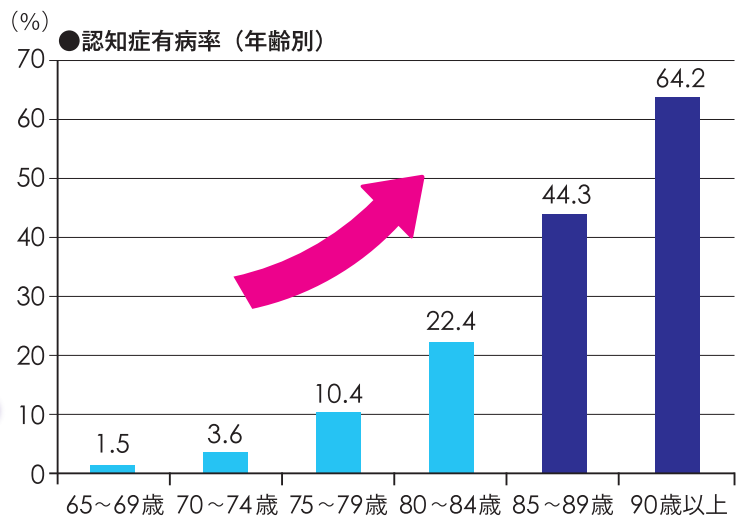


認知症の誤解①

Q. 認知症は他人事!?

A. 認知症は誰もが関わりうる身近なものです。

高齢になるにつれ認知症の人の割合は増加し、85歳以上では**約半数**の方が認知症になると言われています。



出典：認知症施策推進大綱

認知症は誰もが関わりうる身近なものですが、認知症という言葉は知っていても、正しく理解されている人はまだまだ少ない現状があります。認知症に対する誤解や偏見、過度な不安は、適切な予防や支援の大きな妨げとなります。認知症になっても、生活の工夫や周りの人の理解や少しの支援でできることはたくさんあり、適切な支援によりその人らしい生活を長く続けることができます。