

平成 1 7 年版

光 市 統 計 書



平成 18 年 (2006 年) 3 月刊

山口県 光 市

光市民憲章

わたくしたちのまち光市は
美しい自然と輝かしい歴史をもつ
希望のまちです。
わたくしたち光市民は
その名のごとく
光あふれる理想のまちとするために
この憲章をさだめます。

- 1 ふるさとの自然を愛し
花と緑の豊かな まちをつくりましょう
- 1 こころとからだをきたえ
文化のかおる まちをつくりましょう
- 1 あたたく互いに助け合い
笑顔のあふれる まちをつくりましょう
- 1 たのしく働き ものを大切に
活力のある まちをつくりましょう
- 1 きまりを守り 人をとうとび
しあわせな まちをつくりましょう

平成17年10月2日制定



市の木 クロマツ



市の花 ウメ

平成17年10月2日制定

はじめに



平成 16 年 10 月 4 日、光市と大和町が合併し、新「光市」が誕生しました。これを機に新「光市」では、「光市統計書」を刊行することといたしました。

本書は、光市の自然・人口・産業・福祉・教育・文化など、各分野にわたる基礎的な統計資料を収録することにより、市勢の現況や推移をご理解いただくために作成したものであります。

本書が、各界各層の皆様に幅広く活用され、ひかり輝くまちづくりの実現に寄与することを期待しております。

本市の編さんにあたり、貴重な資料をご提供いただきました関係各位に厚くお礼申し上げますとともに、今後ともご支援とご協力を賜りますようお願い申し上げます。

平成 18 年（2006 年）3 月

光市長 末岡 泰義

統計表の見方

1. この統計書は、各関係機関が所有している資料、すでに刊行されている各種統計報告書、本市各部課により集計した統計資料を収録しました。
2. 統計表中、年次とあるのは暦年（1月から12月）年度とあるのは会計年度（4月から翌3月）を示しています。
3. 統計表は、単位未満の数字を四捨五入しているため、合計と内訳が一致しない場合もあります。
4. 統計表中の符号の用法は次のとおりです。
 - 「 」 該当数字なし
 - 「...」 資料なし
 - 「0」 単位未満
 - 「×」 秘密保持のため発表を差し控えたもの
 - 「-」 減少またはマイナス
5. 本書に収録した統計資料についての疑問や、更に詳細なデータを必要とされる方は、市企画調整課統計係へご連絡ください。

目 次

第1章 自然

1. 位置	1
2. 面積の推移	1
3. 主要な山・川・島	2
4. 地目別民有地面積	3
5. 年別気象	4～5
6. 月別気象	4～5

第2章 人口

7. 世帯数及び人口	6～7
8. 地区別世帯数及び人口	8～9
9. 年齢各歳別人口	10～12
10. 年齢5歳階級別人口	13
11. 年齢別(3階層)人口	14
12. 人口動態	15
13. 常住地人口と昼間人口	16
14. 人口集中地区の状況	17
15. 労働力状態別人口(15歳以上)	17
16. 年齢階級別労働力人口	18
17. 産業別就業人口	19

第3章 事業所

18. 産業分類別事業所数・従業者数	20
19. 規模別事業所数・従業者数	21～22

第4章 農林水産業

20. 専兼業別農家数	23
21. 農家人口及び農業就業人口	23
22. 経営耕地面積	24
23. 経営耕地面積規模別農家数	24
24. 農業用機械保有状況	25
25. 農作物収穫量・家畜類飼養頭羽数	26
26. 農業粗生産額	26
27. 農道の状況	27
28. 農地の転用状況	27
29. 林野面積(森林計画面積)	28

30. 保有山林面積規模別林家数	28
31. 造林実績	29
32. 林道の状況	29
33. 自営漁業の専兼業別経営体数	30
34. 漁協組合員数の推移	30
35. 漁業種類別経営体数	31
36. 階層別漁業経営体数	31
第5章 工業	
37. 製造業の推移	32
38. 事業所数・従業者数・出荷額等	33
第6章 商業・物価・所得・労働	
39. 商業の状況	34
40. 売場面積規模別小売業事業所数	34
41. 業種別商店数・従業者数・年間販売額等	35
42. 買物動向	36 ~ 37
43. 消費者物価指数	38
44. 産業別市内総生産	39
45. 市民所得の分配	40
46. 一般職業紹介状況	41
47. 中高年齢者職業紹介状況	42
48. 中小企業対策状況	42
第7章 運輸・通信	
49. 道路の状況	43
50. 橋梁の状況	43
51. 市内各駅の利用状況	44
52. 自動車保有台数	45
53. 電話の加入状況	45
54. 郵便施設数	46
55. 郵便物取扱状況	46
第8章 建設	
56. 都市計画用途地域	47
57. 都市計画街路の状況	47
58. 都市公園の状況	47

59. 住宅の種類・世帯人員・居住密度等	48
60. 市営住宅の推移	48
61. 建築確認申請件数	49
62. 建築確認地区別申請件数	49
63. 上水道・簡易水道普及状況	50
64. 用途別使用水量(上水道)	50
65. 下水道普及状況	51
66. 下水道事業費の推移	51

第9章 環境・健康

67. 基本健康診査の状況	52
68. がん検診実施状況	52
69. 医療施設の状況	53
70. 休日診療所患者状況	53
71. 市立光総合病院患者数	54
72. 市立大和総合病院患者数	54
73. 主要死因別死者数	55
74. ごみ処理状況	56
75. し尿収集状況	56

第10章 福祉

76. 国民健康保険の加入状況	57
77. 国民健康保険の給付状況	57
78. 国民年金の加入状況	58
79. 国民年金の受給状況	58
80. 介護保険要支援・要介護の認定状況	59
81. 介護保険在宅サービス利用状況	59
82. 介護保険施設サービス利用状況	59
83. 福祉年金の状況	60
84. 身体障害者手帳所持者数	60
85. 生活保護者の状況	61
86. 生活保護費の状況	61
87. 共同募金の状況	62
88. 高齢者人口の推移	62
89. 保育所入所児童数の推移	63

第11章 教育・文化・観光

90. 幼稚園の状況	64
91. 小学校の状況	65
92. 中学校の状況	66
93. 卒業後の状況(中学校)	66
94. 高等学校の状況	67
95. 卒業後の状況(高等学校)	67
96. 周南コンピュータ・カレッジの状況	68
97. 卒業後の状況(周南コンピュータ・カレッジ)	68
98. 市民ホールの利用状況	69
99. 平成16年度市民ホール大・小ホール内容別利用状況	69
100. 図書館の蔵書数	70
101. 図書館の利用状況	70
102. 文化センターの現況	70
103. 光ふるさと郷土館入館者数	71
104. 伊藤公資料館入館者数	71
105. 体育施設利用状況	72
106. 光市野外活動センター(周防の森ロッジ)の現況	73
107. 勤労青少年ホームの現況	73
108. 観光客の状況(推計)	74

第12章 警察・消防

109. 道路交通事故の状況	75
110. 刑法犯発生検挙状況	75
111. 交通災害共済加入状況	76
112. 救急出動件数	77
113. 火災発生件数・損害額	78
114. 原因別火災発生件数	78

第13章 財政

115. 一般会計決算額の推移(歳入)	79
116. 一般会計決算額の推移(歳出)	80
117. 特別会計・公営企業会計決算額の推移(歳入)	81
118. 特別会計・公営企業会計決算額の推移(歳出)	82

第14章 選挙

119. 選挙投票状況	83
-------------	----

第 1 章

自 然

第1章 自然

1. 位置

市役所の所在地 山口県光市中央六丁目1番1号
 東経131度56分41秒、北緯33度57分31秒



2. 面積の推移

(単位:km²)

年次	旧光市	旧大和町
平成元年	59.83	32.09
5年	59.83	32.09
10年	59.85	32.09
15年	59.85	32.09
平成16年10月4日合併	91.94	

資料: 国土交通省国土地理院

3. 主要な山

(単位:m)

山岳名	標高	所在地
石城山	359.7	光市大字塩田
大峰山	299.2	光市大字室積村
千坊山	298.7	光市大字室積村
鶴羽山	261.9	光市大字島田
峨嵋山	116.9	光市大字室積村

資料: 国土交通省国土地理院

3. 主要な川

(単位: km、km²)

河川名	区 間		流路延長	水系流域面積	
	上流端	下流端			
島田川	左岸	岩国市周東町祖生長瀬	海	34.5	269.5
	右岸	岩国市周東町祖生長瀬			
田布施川	左岸	光市大字塩田字上十里	海	15.1	52.4
	右岸	光市大字塩田字相帰			
笠野川	左岸	周南市大字大河内字岡塩内	島田川へ合流	6.5	
	右岸	周南市大字大河内字九門明			
束荷川	左岸	光市大字束荷字保慶	島田川へ合流	6.4	
	右岸	光市大字束荷字保慶			
光井川	左岸	光市大字室積村字上神田	河口	4.8	6.8
	右岸	光市大字三輪字割石			
中村川	左岸	周南市大字中村字五反田	笠野川へ合流	3.0	
	右岸	周南市大字呼坂字小田原			
溝呂井川	左岸	光市大字岩田字引地	束荷川へ合流	3.0	
	右岸	光市大字岩田字大茂			
貞延川	左岸	光市大字三輪字崩ヶ前	田布施川へ合流	2.3	
	右岸	光市大字三輪字横畠			
西の河原川	左岸	光市大字浅江字山口	河口	2.1	2.3
	右岸	光市大字浅江字柳ヶ坪			

資料: 山口県河川課

3. 主要な島

(単位: km²、世帯、人)

(平成17年3月31日)

島名	面積	世帯数	人口
牛島	1.96	66	107
大水無瀬島	0.20		
尾島	0.06		
小水無瀬島	0.01		

4. 地目別民有地面積

(単位:a)

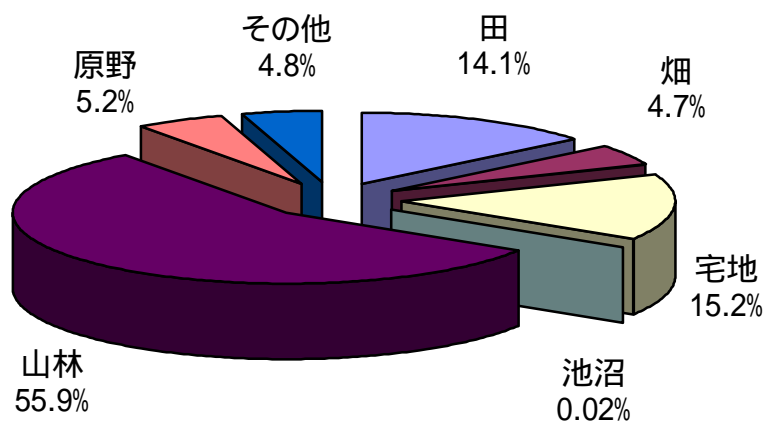
(各年1月1日)

年次	総数	田	畑	宅地	池沼	山林	原野	その他
平成12年	698,399	102,116	32,850	103,490	161	387,809	38,042	33,929
13年	695,497	100,639	33,010	103,992	161	379,891	37,809	39,994
14年	695,187	100,408	33,000	104,273	161	385,992	37,720	33,636
15年	694,574	98,119	32,395	104,632	152	388,825	36,624	33,827
16年	691,793	97,325	32,597	104,870	152	387,055	36,252	33,543

資料: 市町村税務概要

(注)「その他」は雑種地、鉱泉地、牧場の合計。

地目別民有地面積



5. 年別気象

年次	気温()			湿度(%)			降雨量(mm)	
	最高	最低	平均	最高	最低	平均	総雨量	月平均
平成8年	35	-3	17.2	94	8	62.7	1126.0	93.8
9年	34	-2	17.9	95	10	58.7	1725.5	143.8
10年	34	1	19.9	96	10	64.3	1453.5	121.1
11年	34	-1	18.2	100	12	70.1	1677.0	139.8
12年	36	-3	18.7	100	17	70.1	1050.0	87.5
13年	34	0	18.1	100	12	71.0	1411.5	117.6
14年	33	-3	15.9	100	16	75.7	1279.5	106.6
15年	33	-6	15.6	100	17	72.4	1635.5	136.3
16年	36	-5	16.7	96	11	67.4	2004.5	167.0
17年	34	-4	15.8	96	9	66.5	1481.5	123.5

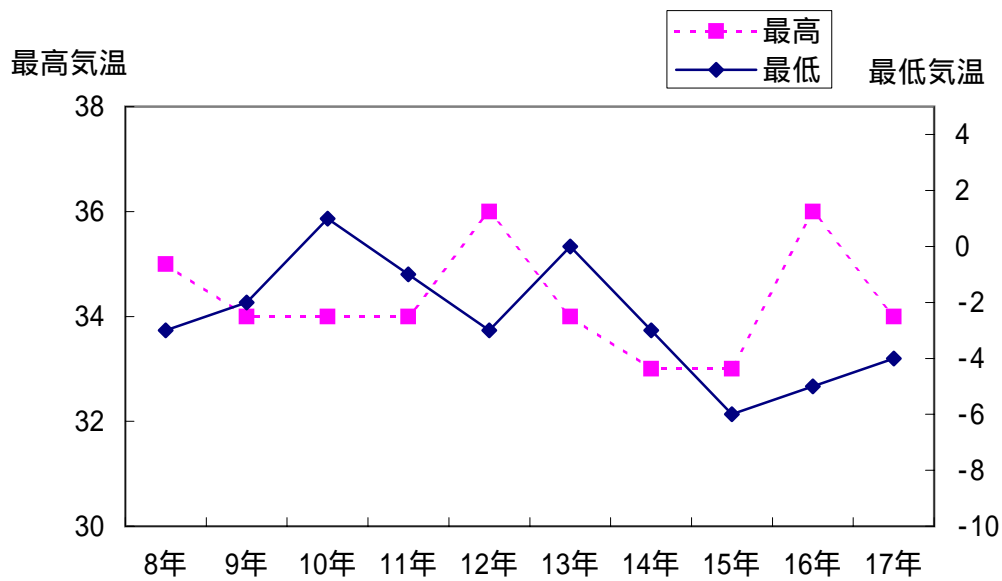
資料:光地区消防本部

6. 月別気象

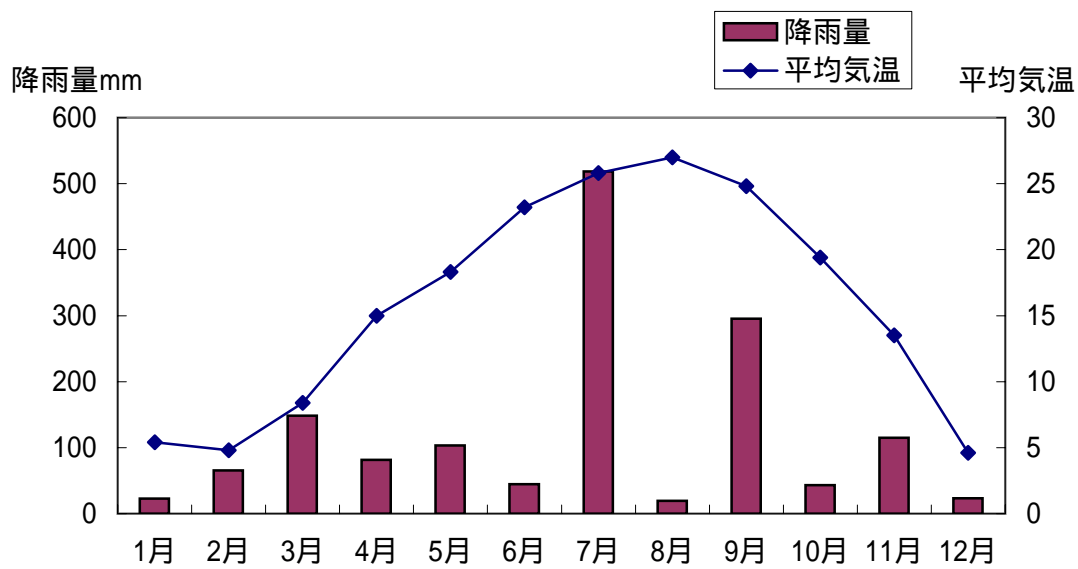
月別	気温()			湿度(%)			降雨量(mm)	
	最高	最低	平均	最高	最低	平均	降雨日数	総雨量
平成17年1月	13.3	-1.4	5.4	93.4	29.0	62.1	9	23.0
2月	14.4	-3.5	4.8	96.4	19.4	64.4	10	65.5
3月	18.3	-0.4	8.4	95.6	18.1	65.3	12	148.5
4月	25.5	3.9	15.0	95.4	15.6	59.7	7	81.5
5月	26.1	11.8	18.3	95.7	8.9	64.5	6	103.5
6月	31.0	16.6	23.2	94.5	29.8	71.3	3	44.5
7月	34.2	20.9	25.8	96.3	37.8	78.6	12	518.5
8月	34.3	20.2	27.0	94.1	40.2	72.9	3	19.5
9月	31.5	15.6	24.8	94.5	36.5	72.2	7	295.5
10月	28.6	9.2	19.4	94.1	27.3	66.4	4	43.0
11月	23.3	5.3	13.5	94.2	26.1	61.7	6	115.0
12月	14.2	-3.7	4.6	92.4	27.0	59.5	8	23.5

資料:光地区消防本部

平成8年～平成17年の最高気温・最低気温



平成17年1月～12月の月別状況



第 2 章

人 口

第2章 人口

7. 世帯数及び人口

(単位:人、世帯)

(各年3月31日)

年次	世帯数	人口			1世帯 当り 世帯人員	性 比 (女100人 につき男)	人口密度 (1km ² 当り)
		総数	男	女			
昭和30年	9,514	43,489	21,204	22,285	4.57	95.1	473.0
35年	10,981	46,928	22,927	24,001	4.27	95.5	510.4
40年	13,459	51,030	25,517	25,513	3.79	100.0	555.0
45年	15,265	52,635	25,954	26,681	3.45	97.3	572.5
50年	16,695	56,964	27,943	29,021	3.41	96.3	619.6
55年	17,357 (128)	58,402 (410)	28,399 (220)	30,003 (190)	3.36	94.7	635.2
60年	18,360 (127)	59,120 (394)	28,434 (216)	30,686 (178)	3.22	92.7	643.0
平成2年	19,041 (159)	58,058 (400)	27,741 (208)	30,317 (192)	3.05	91.5	631.5
7年	20,019 (197)	56,927 (434)	27,149 (216)	29,778 (218)	2.84	91.2	619.2
12年	21,220 (184)	56,417 (391)	26,847 (190)	29,570 (201)	2.66	90.8	613.6
14年	21,471 (178)	56,183 (369)	26,812 (184)	29,371 (185)	2.62	91.3	611.1
15年	21,751 (203)	56,159 (390)	26,733 (184)	29,426 (206)	2.58	90.8	610.8
16年	21,949 (213)	56,008 (388)	26,637 (183)	29,371 (205)	2.55	90.7	609.2
17年	22,060 (221)	55,748 (372)	26,506 (171)	29,242 (201)	2.53	90.6	606.4

資料:市民課

(注)昭和55年から外国人登録を含む。下段の()は外国人登録人口。

7. 世帯数及び人口(国勢調査)

(単位:世帯、人)

(各年10月1日)

年次	世帯数	人 口			1世帯 当り 世帯人員	性 比 (女100人 につき男)	人口密度 (1km ² 当り)
		総数	男	女			
昭和30年	9,939	45,483	22,227	23,256	4.58	95.58	494.7
35年	10,475	44,794	21,978	22,816	4.28	96.33	487.2
40年	11,912	47,629	23,637	23,992	4.00	98.52	518.0
45年	14,405	52,898	25,885	27,013	3.67	95.82	575.4
50年	15,965	56,795	27,564	29,231	3.56	94.30	617.7
55年	16,536	57,905	27,849	30,056	3.50	92.66	629.8
60年	17,666	58,228	27,731	30,497	3.30	90.93	633.3
平成2年	18,154	56,410	26,743	29,667	3.11	90.14	613.6
7年	19,130	55,408	26,290	29,118	2.90	90.29	602.7
12年	19,992	54,680	25,914	28,766	2.74	90.09	594.7

資料:国勢調査

8. 地区別世帯数及び人口

(単位:世帯、人)

(各年3月31日)

地区別	平成13年		平成14年		平成15年		平成16年		平成17年	
	世帯数	人口	世帯数	人口	世帯数	人口	世帯数	人口	世帯数	人口
総数	21,379	56,255	21,471	56,183	21,751	56,159	21,949	56,008	22,060	55,748
室積	4,220	10,973	4,205	10,850	4,224	10,752	4,248	10,712	4,249	10,560
牛島	73	123	71	119	68	113	68	111	66	107
光井	2,795	7,348	2,844	7,506	2,916	7,615	2,936	7,631	2,949	7,578
島田市	1,583	3,788	1,607	3,839	1,675	3,930	1,685	3,956	1,690	3,951
浅江	5,833	14,846	5,825	14,724	5,852	14,589	5,938	14,567	6,001	14,609
上島田	1,474	3,901	1,468	3,850	1,494	3,888	1,512	3,899	1,516	3,861
三井	1,618	4,719	1,644	4,720	1,684	4,795	1,691	4,750	1,709	4,760
周防	775	2,128	796	2,176	816	2,156	832	2,152	829	2,132
岩田	1,188	3,471	1,203	3,506	1,202	3,469	1,271	3,511	1,307	3,572
三輪	1,030	2,775	1,024	2,740	1,037	2,736	989	2,654	974	2,585
束荷	315	987	315	979	316	956	318	927	319	935
塩田	475	1,196	469	1,174	467	1,160	461	1,138	451	1,098

資料:市民課

(注)岩田立野慶見は岩田に含む。

外国人登録を含む。

8. 地区別世帯数及び人口(国勢調査)

(単位:世帯、人)

(各年10月1日)

地区別	昭和50年		昭和60年		平成2年		平成7年		平成12年	
	世帯数	人口	世帯数	人口	世帯数	人口	世帯数	人口	世帯数	人口
総数	15,965	56,795	17,666	58,228	18,154	56,410	19,130	55,408	19,992	54,680
室積	3,754	13,414	3,657	11,563	3,528	10,471	3,861	10,813	3,986	10,627
牛島	141	376	112	242	98	190	88	152	66	114
光井	2,325	8,031	2,455	7,890	2,530	7,616	2,550	7,189	2,640	6,980
島田市	1,208	4,347	1,270	4,099	1,330	3,907	1,409	3,930	1,455	3,899
浅江	3,724	12,796	4,755	15,227	5,064	15,144	5,356	14,818	5,491	14,331
上島田	1,131	4,010	1,261	4,143	1,272	4,016	1,274	3,752	1,414	3,883
三井	1,039	3,773	1,116	3,924	1,233	4,225	1,328	4,218	1,494	4,525
周防	537	2,047	575	2,158	581	2,042	603	1,958	672	2,063
岩田	789	3,028	923	3,343	979	3,328	1,093	3,394	1,171	3,432
三輪	643	2,302	868	3,057	873	2,986	909	2,890	943	2,697
束荷	296	1,147	301	1,118	303	1,087	306	1,037	306	960
塩田	378	1,524	373	1,464	363	1,398	353	1,257	354	1,169

資料:国勢調査

9. 年齢各歳別人口

(単位:人)

(平成12年10月1日)

年齢(各歳)	総数	男	女	年齢(各歳)	総数	男	女
総数	54,680	25,914	28,766				
0～4	2,448	1,240	1,208	20～24	2,389	1,111	1,278
0	426	215	211	20	340	170	170
1	487	230	257	21	412	202	210
2	499	264	235	22	474	211	263
3	532	285	247	23	541	238	303
4	504	246	258	24	622	290	332
5～9	2,658	1,381	1,277	25～29	3,788	1,826	1,962
5	527	276	251	25	718	340	378
6	555	273	282	26	733	361	372
7	531	275	256	27	758	372	386
8	537	276	261	28	814	380	434
9	508	281	227	29	765	373	392
10～14	2,748	1,390	1,358	30～34	3,219	1,513	1,706
10	508	245	263	30	706	341	365
11	562	289	273	31	705	320	385
12	546	284	262	32	671	319	352
13	552	296	256	33	655	303	352
14	580	276	304	34	482	230	252
15～19	2,670	1,386	1,284	35～39	2,933	1,447	1,486
15	625	316	309	35	585	286	299
16	588	282	306	36	608	284	324
17	656	352	304	37	591	297	294
18	513	281	232	38	582	303	279
19	288	155	133	39	567	277	290

資料:国勢調査

9. 年齢各歳別人口(つづき)

(単位:人)

(平成12年10月1日)

年齢(各歳)	総数	男	女	年齢(各歳)	総数	男	女
40～44	3,089	1,521	1,568	60～64	3,807	1,866	1,941
40	589	297	292	60	880	421	459
41	642	302	340	61	706	380	326
42	631	310	321	62	744	344	400
43	592	290	302	63	753	376	377
44	635	322	313	64	724	345	379
45～49	3,769	1,850	1,919	65～69	3,309	1,508	1,801
45	614	294	320	65	707	327	380
46	649	297	352	66	660	294	366
47	761	394	367	67	654	318	336
48	869	446	423	68	653	272	381
49	876	419	457	69	635	297	338
50～54	5,019	2,296	2,723	70～74	2,795	1,258	1,537
50	991	463	528	70	593	262	331
51	1,098	507	591	71	590	281	309
52	1,089	499	590	72	570	257	313
53	1,109	506	603	73	498	231	267
54	732	321	411	74	544	227	317
55～59	5,279	2,713	2,566	75～79	2,098	811	1,287
55	815	359	456	75	473	197	276
56	1,087	543	544	76	458	199	259
57	1,153	626	527	77	405	149	256
58	1,137	605	532	78	387	142	245
59	1,087	580	507	79	375	124	251

資料: 国勢調査

9. 年齢各歳別人口(つづき)

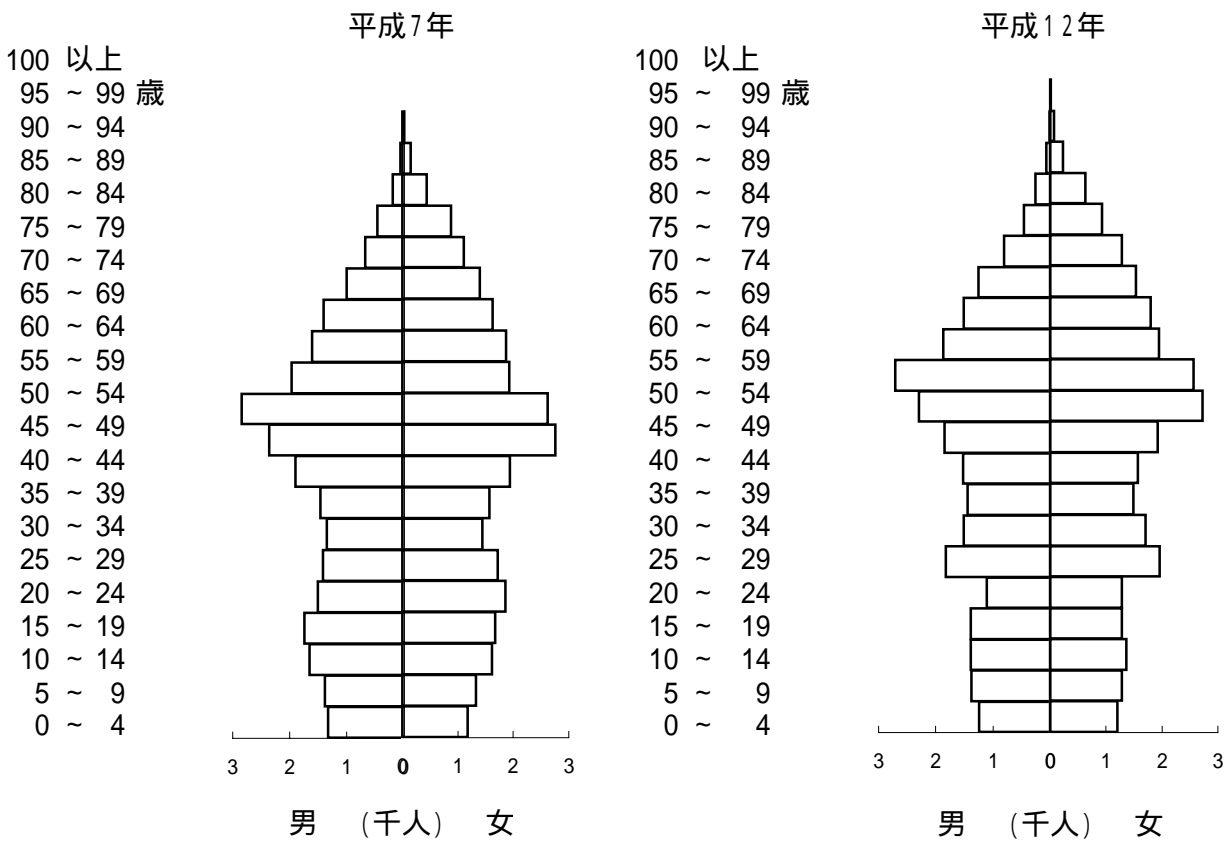
(単位:人)

(平成12年10月1日)

年齢(各歳)	総数	男	女	年齢(各歳)	総数	男	女
80～84	1,388	460	928	90～94	298	66	232
80	362	125	237	90	84	27	57
81	255	73	182	91	83	20	63
82	282	99	183	92	51	8	43
83	236	68	168	93	43	7	36
84	253	95	158	94	37	4	33
85～89	890	256	634	95～99	79	15	64
85	249	79	170	95	28	6	22
86	190	52	138	96	20	5	15
87	174	52	122	97	14	3	11
88	151	40	111	98	13	1	12
89	126	33	93	99	4	0	4
				100歳以上	7	0	7

資料:国勢調査

10. 年齢5歳階級別人口



年齢	平成7年	平成12年		年齢	平成7年	平成12年			
	人口	人口	男		女	人口	人口	男	女
0 ~ 4	2,499	2,448	1,240	1,208	55 ~ 59	3,892	5,279	2,713	2,566
5 ~ 9	2,709	2,658	1,381	1,277	60 ~ 64	3,471	3,807	1,866	1,941
10 ~ 14	3,269	2,748	1,390	1,358	65 ~ 69	3,034	3,309	1,508	1,801
15 ~ 19	3,407	2,670	1,386	1,284	70 ~ 74	2,398	2,795	1,258	1,537
20 ~ 24	3,360	2,389	1,111	1,278	75 ~ 79	1,775	2,098	811	1,287
25 ~ 29	3,134	3,788	1,826	1,962	80 ~ 84	1,342	1,388	460	928
30 ~ 34	2,789	3,219	1,513	1,706	85 ~ 89	628	890	256	634
35 ~ 39	3,029	2,933	1,447	1,486	90 ~ 94	211	298	66	232
40 ~ 44	3,837	3,089	1,521	1,568	95 ~ 99	44	79	15	64
45 ~ 49	5,117	3,769	1,850	1,919	100以上	4	7	0	7
50 ~ 54	5,459	5,019	2,296	2,723	計	55,408	54,680	25,914	28,766

資料: 国勢調査

11. 年齢別(3階層)人口

(単位:人、%)

(各年10月1日)

年次	総数	15歳未満		15～64歳		65歳以上		不詳
		実数	構成比	実数	構成比	実数	構成比	
昭和55年	57,905	14,831	25.6	37,014	63.9	6,054	10.5	6
60年	58,228	13,166	22.6	38,074	65.4	6,988	12.0	
平成2年	56,410	10,011	17.7	38,287	67.9	8,106	14.4	6
7年	55,408	8,477	15.3	37,495	67.7	9,436	17.0	
12年	54,680	7,854	14.4	35,962	65.8	10,864	19.9	

資料:国勢調査

(参考)

平成12年	総数	15歳未満		15～64歳		65歳以上	
		実数	構成比	実数	構成比	実数	構成比
全国	126,925,843	18,472,499	14.6	86,219,631	67.9	22,005,152	17.3
山口県	1,527,964	213,578	14.0	974,131	63.8	339,836	22.2

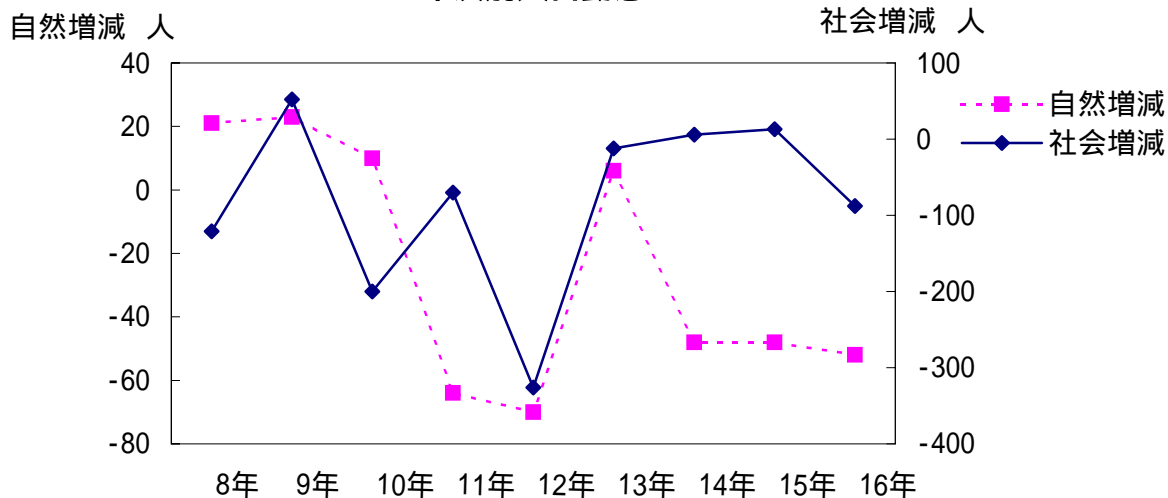
12. 人口動態

(単位:人)

年次	自然動態							社会動態			
	出生			死亡			自然増減	転入	転出	社会増減	
	計	男	女	計	男	女					
平成8年	502	255	247	481	265	216	21	2,298	2,419	121	
9年	500	272	228	477	274	203	23	2,373	2,321	52	
10年	506	275	231	496	284	212	10	2,055	2,255	200	
11年	473	223	250	537	272	265	64	2,169	2,239	70	
12年	469	237	232	539	283	256	70	2,006	2,332	326	
13年	502	268	234	496	245	251	6	2,171	2,183	12	
14年	503	250	253	551	286	265	48	2,152	2,146	6	
15年	458	249	209	540	288	252	82	2,028	2,015	13	
16年	490	230	260	542	293	249	52	1,830	1,918	88	

資料: 山口県人口移動統計調査結果報告書

年次別人口動態



13. 常住地人口と昼間人口

(単位:人)

(各年10月1日)

年次	常住地による人口		従業地・通学地による人口			年齢別就業者・通学者の内訳					
	総数	就業者数	総数	男	女	15歳未満	15～19	20～24	25～54	55～64	65歳以上
昭和55年	48,985	21,808	48,123	23,186	24,937	12,738	2,240	1,962	21,985	4,267	4,931
	8,914	4,193	6,641	2,516	4,125	2,105	119	183	2,346	806	1,082
60年	49,246	22,255	48,601	23,163	25,438	11,277	3,488	1,793	21,428	4,950	5,665
	8,982	4,309	6,612	2,542	4,070	1,918	111	147	2,277	900	1,259
平成2年	47,605	22,410	46,629	22,154	24,475	8,602	3,866	1,915	20,113	5,497	6,636
	8,799	4,283	6,248	2,432	3,816	1,468	133	166	2,132	934	1,415
7年	46,830	23,283	45,948	21,885	24,063	7,311	3,146	2,504	19,129	6,067	7,791
	8,578	4,429	6,100	2,360	3,740	1,275	96	167	2,104	891	1,567
12年	46,422	22,068	45,233	21,222	24,011	6,966	2,549	1,787	17,390	7,650	8,891
	8,258	4,073	6,025	2,442	3,583	1,047	81	168	1,836	1,045	1,848

資料:国勢調査

(注)上段は旧光市、下段は旧大和町。

14. 人口集中地区の状況

(単位:人、km²、%)

(各年10月1日)

年次	人口	面積	人口密度(km ² 当り)	人口増加率
昭和55年	25,660	9.10	2,819.8	13.5
60年	26,302	9.40	2,798.1	2.5
平成2年	26,142	9.80	2,667.6	0.6
7年	26,698	9.50	2,810.3	2.1
12年	26,516	9.74	2,722.4	0.7

資料:国勢調査

15. 労働力状態別人口(15歳以上)

(単位:人)

(各年10月1日)

年次	総数	労働力人口			非労働力人口	不詳
		計	就業者数	完全失業者数		
昭和55年	43,068	26,594	26,001	593	16,380	94
60年	45,062	27,319	26,564	755	17,714	29
平成2年	46,393	27,431	26,693	738	18,937	25
7年	46,931	28,786	27,712	1,074	18,123	22
12年	46,826	27,371	26,141	1,230	19,440	15

資料:国勢調査

16. 年齢階級別労働力人口

(単位:人)

(平成12年10月1日)

階級別	労働力人口								非労働力人口			
	総数	就業者						完全 失業者	総数	家事	通学	その他
		総数	主に仕事	家事的ほ か仕事	通学のか たわら仕事	休業者						
総数	46,826	27,371	26,141	21,953	3,815	67	306	1,230	19,440	10,666	2,471	6,303
15～19	2,670	328	275	239	5	31	0	53	2,340	23	2,286	31
20～24	2,389	2,011	1,860	1,757	62	26	15	151	378	153	160	65
25～29	3,788	3,088	2,927	2,731	163	6	27	161	699	592	13	94
30～34	3,219	2,399	2,293	2,047	219	1	26	106	820	753	4	63
35～39	2,933	2,307	2,239	1,873	341	2	23	68	625	554	0	71
40～44	3,089	2,543	2,471	1,995	453	0	23	72	546	498	0	48
45～49	3,769	3,078	3,016	2,464	538	1	13	62	691	593	0	98
50～54	5,019	3,842	3,750	3,105	617	0	28	92	1,177	1,049	1	127
55～59	5,279	3,757	3,577	3,087	449	0	41	180	1,522	1,266	1	255
60～64	3,807	1,783	1,582	1,204	344	0	34	201	2,024	1,224	1	799
65～69	3,309	1,038	984	675	270	0	39	54	2,270	1,314	1	955
70～74	2,795	667	645	433	199	0	13	22	2,127	1,091	0	1,036
75～79	2,098	330	326	231	81	0	14	4	1,765	816	0	949
80～84	1,388	146	143	87	49	0	7	3	1,239	487	2	750
85歳以上	1,274	54	53	25	25	0	3	1	1,217	253	2	962
(再掲)												
15～64	35,962	25,136	23,990	20,502	3,191	67	230	1,146	10,822	6,705	2,466	1,651
65～74	6,104	1,705	1,629	1,108	469	0	52	76	4,397	2,405	1	1,991
75歳以上	4,760	530	522	343	155	0	24	8	4,221	1,556	4	2,661
(再掲)												
男	21,903	16,410	15,553	15,083	246	36	188	857	5,488	606	1,258	3,624
女	24,923	10,961	10,588	6,870	3,569	31	118	373	13,952	10,060	1,213	2,679

資料:国勢調査

17. 産業別就業人口

(単位:人、%)

(各年10月1日)

産 業	昭和60年		平成2年		平成7年		平成12年	
	就業者	構成比	就業者	構成比	就業者	構成比	就業者	構成比
総 数	26,564	100.0	26,693	100.0	27,712	100.0	26,141	100.0
第 一 次 産 業	2,339	8.8	1,740	6.5	1,574	5.7	1,209	4.6
農 業	2,057	7.7	1,496	5.6	1,382	5.0	1,051	4.0
林 業	6	0.0	5	0.0	4	0.0	6	0.0
水 産 業	276	1.0	239	0.9	188	0.7	152	0.6
第 二 次 産 業	11,079	41.7	11,095	41.6	11,708	42.2	10,204	39.0
鉱 業	9	0.0	7	0.0	10	0.0	5	0.0
建 設 業	2,748	10.3	2,789	10.4	3,282	11.8	3,133	12.0
製 造 業	8,322	31.3	8,299	31.1	8,416	30.4	7,066	27.0
第 三 次 産 業	13,134	49.4	13,848	51.9	14,365	51.8	14,718	56.3
卸 売 ・ 小 売	5,060	19.0	5,409	20.3	5,420	19.6	5,305	20.3
金 融 ・ 保 険 ・ 不 動 産 業	551	2.1	648	2.4	609	2.2	619	2.4
運 輸 ・ 通 信 業	1,610	6.1	1,696	6.4	1,369	4.9	1,393	5.3
電 気 ・ ガ ス ・ 水 道	106	0.4	115	0.4	119	0.4	145	0.6
サ ー ビ ス 業	5,040	19.0	5,298	19.8	6,131	22.1	6,468	24.7
公 務	767	2.9	682	2.6	717	2.6	788	3.0
分類不能の産業	12	0.0	10	0.0	65	0.2	10	0.0

資料:国勢調査

第 3 章

事業所

第3章 事業所

18. 産業分類別事業所数・従業者数

(単位:人)

産業(大分類)	事業所数			従業者数			1事業所当りの従業者数		
	平成3年	平成8年	平成13年	平成3年	平成8年	平成13年	平成3年	平成8年	平成13年
総数	2,575	2,513	2,347	23,674	23,647	22,022	9.2	9.4	9.4
農・林・水産業	5	6	8	67	69	62	13.4	11.5	7.8
鉱業	1	0	0	9	0	0	9.0	0	0
建設業	298	313	308	2489	2749	2309	8.4	8.8	7.5
製造業	193	171	145	8954	7982	6814	46.4	46.7	47.0
卸・小売業	1193	1127	964	5426	5553	5246	4.5	4.9	5.4
金融・保険業	51	48	47	407	370	377	8.0	7.7	8.0
不動産業	32	30	28	129	108	99	4.0	3.6	3.5
運輸・通信業	54	54	64	878	862	816	16.3	16.0	12.8
電気・ガス・水道 ・熱供給業	8	6	6	76	70	92	9.5	11.7	15.3
サービス業	716	734	752	4758	5395	5703	6.6	7.4	7.6
公務	24	24	25	481	489	504	20.0	20.4	20.2

資料:事業所・企業統計調査

(注) 平成3年は7月1日現在、平成8年・平成13年は10月1日現在で調査したもの。

19. 規模別事業所数・従業者数

(単位:人)

産業(大分類)	総数		民営					
			1~4人		5~9人		10~19人	
	事業所数	従業者数	事業所数	従業者数	事業所数	従業者数	事業所数	従業者数
総数	2,231	19,906	1,411	2,992	413	2,653	240	3,193
農・林・水産業	7	58	3	8	1	7	3	43
鉱業	0	0	0	0	0	0	0	0
建設業	308	2,309	147	342	86	564	59	752
製造業	145	6,814	52	125	30	196	21	296
卸・小売業	962	5,202	667	1,472	172	1,074	82	1,106
金融・保険業	47	377	25	56	8	55	8	104
不動産業	27	91	22	51	4	29	1	11
運輸・通信業	54	643	22	49	11	77	8	101
電気・ガス・水道 ・熱供給業	1	12	0	0	0	0	1	12
サービス業	680	4,400	473	889	101	651	57	768
公務	0	0	0	0	0	0	0	0

資料:事業所・企業統計調査

(平成13年10月1日)

民営					国・地方公共団体等		産業(大分類)
20～29人		30人以上		派遣・下請 従業員のみ	事業所数	従業者数	
事業所数	従業者数	事業所数	従業者数	事業所数			
73	1,732	93	9,336	1	116	2,116	総 数
0	0	0	0	0	1	4	農・林・水産業
0	0	0	0	0	0	0	鉱 業
9	200	7	451	0	0	0	建 設 業
9	214	33	5,983	0	0	0	製 造 業
21	487	20	1,063	0	2	44	卸・小売業
5	125	1	37	0	0	0	金融・保険業
0	0	0	0	0	1	8	不 動 産 業
6	146	6	270	1	10	173	運輸・通信業
0	0	0	0	0	5	80	電気・ガス・水道 ・ 熱 供 給 業
23	560	26	1,532	0	72	1,303	サ ー ビ ス 業
0	0	0	0	0	25	504	公 務

第 4 章

農林水産業

第4章 農林水産業

20. 専兼業別農家数

(単位:戸、%)

(各年2月1日)

年次	農家数					構成比				
	総数	専業	計	兼業		総数	専業	兼業		
				第1種	第2種			計	第1種	第2種
昭和55年	2,582	276	2,306	233	2,073	100.0	10.7	89.3	9.0	80.3
60年	2,475	359	2,116	136	1,980	100.0	14.5	85.5	5.5	80.0
平成2年	2,116	377	1,739	125	1,614	100.0	17.8	82.2	5.9	76.3
7年	1,860	362	1,498	34	1,464	100.0	19.5	80.5	1.8	78.7
12年	1,683	208	751	30	721	100.0	21.7	78.3	3.1	75.2

資料:農林業センサス

(注) の数字は販売農家(経営耕地面積が30a以上又は農産物販売金額が50万円以上の農家)のみ。

21. 農家人口及び農業就業人口

(単位:人)

(各年2月1日)

年次	農家人口			農家就業人口					
	総数	男	女	総数	男	女	うち仕事の主の人		
							総数	男	女
昭和55年	10,803	5,093	5,710	3,397	920	2,477	1,481	612	869
60年	10,104	4,733	5,371	3,356	991	2,365	1,550	728	822
平成2年	8,426	3,990	4,436	3,057	988	2,069	1,468	654	814
7年	7,013	3,268	3,745	2,554	899	1,655	1,139	581	558
12年	6,199	2,952	3,247	1,460	571	889	779	407	372

資料:農林業センサス

22. 経営耕地面積

(単位:a)

(各年2月1日)

年次	面積					戸数		
	総数	田	畑	樹園地	草地	田のある農家数	畑のある農家数	樹園地・草地のある農家数
昭和55年	115,111	98,200	12,321	4,356	234	2,395	2,025	286
60年	107,591	91,823	11,486	4,018	264	2,274	2,064	334
平成2年	95,694	83,337	9,255	3,047	55	2,019	1,494	229
7年	83,830	71,990	8,903	2,878	59	1,773	1,417	288
12年	77,497	67,310	7,953	2,234		1,576	1,191	208

資料: 農林業センサス

23. 経営耕地面積規模別農家数

(単位:戸)

(各年2月1日)

年次	総数	30a未満	30a～50a未満	50a～100a未満	100a～150a未満	150a～200a未満	200a～300a未満	300a以上
昭和55年	2,582	940	747	747	124	20	3	1
60年	2,475	961	699	674	116	16	7	2
平成2年	2,116	814	600	574	94	25	6	3
7年	1,860	738	534	473	82	19	9	5
12年	1,683	732	426	420	73	11	11	10

資料: 農林業センサス

24. 農業用機械保有状況

(単位:戸、台)

(各年2月1日)

年次	動力耕うん機 農用トラクター		動力防除機		乗用型スピード スプレヤ -		動力田植機	
	実農家数	台数	実農家数	台数	実農家数	台数	実農家数	台数
昭和55年	2,069	2,564	1,341	1,382			1,135	1,136
60年	2,045	2,704	1,334	1,398	9	9	1,366	1,374
平成2年	1,884	2,691	1,179	1,250	8	8	1,393	1,407
7年	1,688	2,457	1,327	1,416	10	10	1,312	1,327
12年	918	1,389	532	602	3	3	824	839
年次	バインダ -		自脱型コンバイン		米麦用乾燥機			
	実農家数	台数	実農家数	台数	実農家数	台数		
昭和55年	1,287	1,291	293	294	533	542		
60年	1,331	1,341	497	500	526	547		
平成2年	1,222	1,232	653	662	425	458		
7年	1,004	1,011	644	651	362	384		
12年	494	503	553	562	297	335		

資料: 農林業センサス

25. 農作物収穫量・家畜類飼養等頭羽数

(単位:t、1000本、頭、羽)

年次	農作物										家畜類				
	稲	麦類	いも類	豆類・雑穀	野菜	果樹	花き	工芸農作物	飼料作物	その他	肉用牛	乳用牛	豚	鶏	ブロイラー
平成11年	2,410	3	128	26	2,002	127	44		1,020		298	13		173,550	17,000
12年	2,600	3	133	36	2,124	97	64		992		304	14		147,935	16,500
13年	2,600	4	137	41	2,011	122	77		921		313	10		168,852	16,000
14年	2,500	2	138	43	2,036	101	74		765		310	10		170,000	18,000
15年	2,260	2	154	45	1,959	89	50		592		260	9		164,000	18,000

資料:山口農林水産統計年報・山口県畜産調査表

26. 農業粗生産額

(単位:1000万円)

年次	総額	耕種									畜産				
		計	米	麦類	いも類	豆類・雑穀	野菜	果実	花き	その他	計	肉用牛	乳用牛	豚	鶏
平成11年	149	101	64	0	3	0	32	1	0		48	×	×		×
12年	155	107	67	0	3	0	33	2	1		48	×	×		×
13年	149	104	66	0	3	0	32	1	1		45	×	×		×
14年	149	100	62	0	3	1	33	1	1		49	×	×		×
15年	151	105	65	0	2	1	34	2	1		45	×	×		×

資料:山口農林水産統計年報

(注)「×」は秘密保持のため発表を差し控えたもの。

27. 農道の状況

(単位:本、m)

(平成17年3月31日)

地区	路線数	総延長	延長(1.8m W 4.0m)	延長(4.0m W)
総計	469	132,539	103,649.5	28,889.5
室積	14	6,691	4,993	1,698
光井	13	8,898	3,916	4,982
島田	15	3,908	2,927	981
浅江	23	9,965	8,010	1,955
三井	39	18,451	15,720	2,731
周防	64	21,441	16,806	4,635
岩田	57	11,986.5	8,700	3,286.5
三輪	32	9,593	5,305	4,288
束荷	58	16,874	14,775	2,099
塩田	154	24,731.5	22,497.5	2,234

資料:農業耕地課

28. 農地の転用状況

(単位:a)

年次	総数	住宅用地	店舗及び事務所	駐車場	資材置場	植林	道・水路 鉄道用地	その他
平成12年	527	268	11	79	84	51	6	28
13年	336	166	6	34	19	98	2	11
14年	480	235	41	33	70	48	2	51
15年	416	158	34	28	15	43	2	136
16年	228	91	22	39	53	19	4	0

資料:農業委員会事務局

29. 林野面積(森林計画面積)

(単位:ha、%)

年次	総数	人工林		天然林		竹林	無立木地	人工林率
		針葉樹	広葉樹	針葉樹	広葉樹			
平成12年	4,747	1,368	128	836	1,980	323	110	32
13年	4,730	1,418	176	807	1,920	304	105	34
14年	4,730	1,418	176	807	1,920	304	105	34
15年	4,730	1,418	176	807	1,920	304	105	34
16年	4,730	1,419	176	807	1,920	303	105	34

資料: 山口県林業統計要覧

30. 保有山林面積規模別林家数

(単位:戸)

(各年2月1日)

年次	林家総数	規模別戸数								
		農家林家	非農家林家	1ha未満	1~5	5~10	10~20	20~30	30~50	50ha以上
昭和45年	2378	2194	184	1712	627	23	14	1	1	
55年	2664	1919	745	1877	745	31	10	1		
平成2年	2834	1572	1262	2002	785	38	6	1	1	1
12年	822	460	362		760	49	11	1	1	

資料: 農林業センサス

(注) 平成12年は保有山林面積が1ha以上の世帯を林家とした。

31. 造林実績

(単位: ha、千円)

年度	区分	造林面積	事業費	広葉樹林			
				単層林	複層林	ha	
平成 14 年度	市有林	1.70	5,408	単層林	1.70ha	複層林	ha
	私有林	16.61	48,148	単層林	15.66ha	複層林	0.95ha
	その他	0.20	2,888	保安林改良 2か所			
	計	18.51	56,444	防風柵	251m	黒松植樹	1,554本
平成 15 年度	市有林	1.76	2,625	単層林	1.76ha	複層林	ha
	私有林	15.52	45,705	単層林	15.38ha	複層林	0.14ha
	その他	0	0				
	計	17.28	48,330	防風柵		黒松植樹	3,312本
平成 16 年度	市有林	1.76	2,573	単層林		複層林	1.76ha
	私有林	14.25	51,975	単層林	13.28ha	複層林	0.97ha
	その他	0	0				
	計	16.01	54,548	防風柵	142m	黒松植樹	790本

資料: 水産林業課

32. 林道の状況

(単位: m)

(平成17年3月31日)

区分	路線数	実延長	橋梁数		
			総数	永久橋	木橋
総数	4	1,383.5			
自動車道(3.0m以上)	1	607.0			
その他(1.8m以上3m未満)	3	776.5			

資料: 水産林業課

33. 自営漁業の専兼業別経営体数

(各年11月1日)

年次 地区別	総数	専業	兼業	
			自営漁業が主	自営漁業が従
昭和 58年	151	77	62	12
63年	137	65	57	15
平成 5年	124	85	21	18
10年	109	81	14	14
15年	87	85	1	1
光	63	61	1	1
牛島	24	24		

資料: 漁業センサス

34. 漁協組合員数の推移

(単位: 人)

区分	平成14年	平成15年	平成16年
組合員数総数			
正組合員数	139	127	124
准組合員数	73	66	34
光漁協			
正組合員数	99	91	91
准組合員数	52	45	16
牛島漁協			
正組合員数	40	36	33
准組合員数	21	21	18

資料: 港勢調査

35. 漁業種類別経営体数

(各年11月1日)

年次 地区別	総数	底引 き網	刺し網	釣り	船引 き網	はえ 縄	採貝	その他 の漁業	海面養殖			
									のり	ぶり (はまち)	たい類	その他
昭和 58年	154	103	8		3	3	1	27	7	1	1	
63年	142	93	22	2	2	4		11	6	1	1	
平成 5年	126	86	20	2	2			14		1	1	
10年	113	74	14	2	2	4		16			1	
15年	89	44	12	3	1	2		27				
光	64	32	9		1	2		20				
牛島	25	12	3	3				7				

資料:漁業センサス

36. 階層別漁業経営体数

(各年11月1日)

年次 地区別	総数	漁船 非使 用	漁船使用						海面養殖			
			無動 力	1t未 満	1~3t	3~5t	5~10t	10t以 上	のり	ぶり (はまち)	たい類	その他
昭和 58年	154			9	40	80	13	3	7	1	1	
63年	142			7	38	74	13	2	6	1	1	
平成 5年	126			9	34	63	16	2		1	1	
10年	113		1	5	34	51	19	2			1	
15年	89			1	31	42	14	1				
光	64			1	21	34	7	1				
牛島	25				10	8	7					

資料:漁業センサス

第 5 章

工 業

第5章 工業

37. 製造業の推移

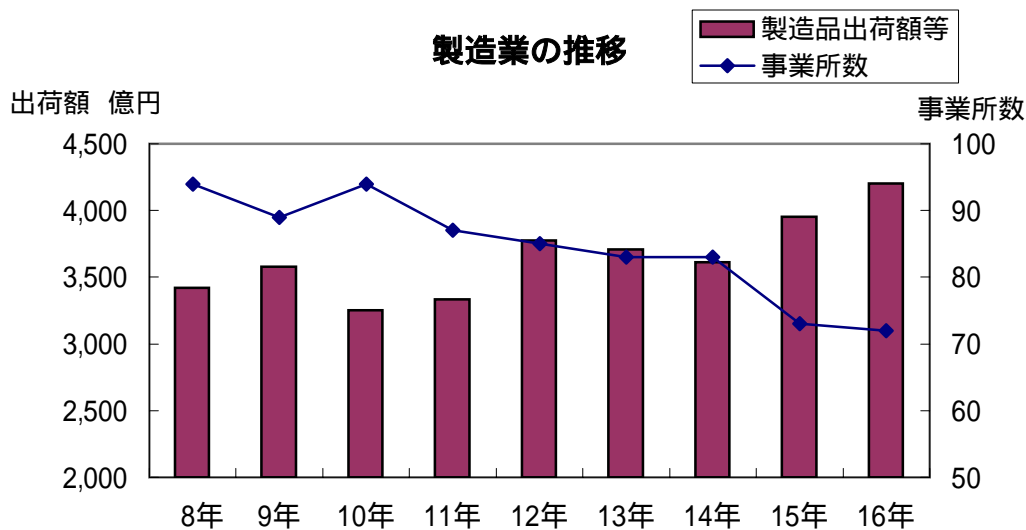
(単位:人:万円)

(各年12月31日)

年次	事業所数	従業者数	現金給与総数	原材料使用額等	製造品出荷額等
平成 8年	94	7,741	5,377,397	21,521,074	34,204,817
9年	89	7,505	5,182,060	22,691,807	35,800,639
10年	94	7,095	9,196,697	20,154,099	32,532,575
11年	87	6,813	5,610,642	18,357,884	33,357,592
12年	85	6,394	4,168,272	20,343,007	37,769,639
13年	83	6,483	3,995,074	18,939,579	37,060,825
14年	83	6,196	3,810,115	18,934,992	36,119,615
15年	73	6,077	3,813,228	20,260,321	39,543,073
16年	72	5,665	3,657,897	24,070,481	42,019,883

資料:工業統計調査

(注)従業員4人以上の事業所。



38. 事業所数・従業者数・出荷額等

(単位:人・万円)

(平成16年12月31日)

年次業種	事業所数	従業者数			現金 給与 総額	原材料 使用額等	製造品出荷額等			
		総数	常用 労働者	個人事業 主・家族 従業者数			総額	製造品 出荷額	加工賃 収入額	修理料 収入額
平成16年	72	5,665	5,662	3	3,657,897	24,070,481	42,019,883	40,382,233	1,576,115	61,535
食料	7	320	320		106,294	316,510	1,073,660	1,073,360	300	
衣服	1	37	37	×	×	×	×	×	×	×
木材	3	40	40	×	16,941	88,148	120,423	120,423		
家具	2	13	12	1	×	×	×	×	×	×
パルプ	1	48	48	×	×	×	×	×	×	×
印刷	2	55	55	×	×	×	×	×	×	×
化学	1	973	973	×	×	×	×	×	×	×
プラスチック	1	9	9	×	×	×	×	×	×	×
ゴム	1	6	6	×	×	×	×	×	×	×
窯業	4	56	56		20,420	43,480	117,476	117,476		
鉄鋼	14	2,503	2,503		1,720,347	18,536,492	22,374,558	20,996,359	1,334,657	43,542
金属	17	556	554	2	222,968	898,840	1,340,426	1,130,227	199,113	11,086
機械	12	167	167		65,050	155,273	356,021	337,598	18,423	
電気	1	599	599	×	×	×	×	×	×	×
輸送	5	283	283		125,205	1,002,087	1,279,873	1,250,394	22,572	6,907
その他工業										

資料:工業統計調査

(注)従業員4人以上の事業所。

「×」は秘密保持のため発表を差し控えたもの。

第 6 章

商業・物価・所得・労働

第6章 商業・物価・所得・労働

39. 商業の状況

(単位:人、万円)

年次	総数			卸売業			小売業		
	商店数	従業者数	年間販売額	商店数	従業者数	年間販売額	商店数	従業者数	年間販売額
昭和60年5月1日	924	3,915	7,250,286	122	697	3,118,953	802	3,218	4,131,333
昭和63年6月1日	927	4,063	7,568,122	115	655	2,950,092	812	3,408	4,618,030
平成3年7月1日	925	4,104	9,129,712	110	622	3,793,834	815	3,482	5,335,878
平成6年7月1日	832	3,873	8,035,197	96	484	2,872,711	736	3,389	5,162,486
平成9年6月1日	777	4,033	8,539,958	71	406	3,038,032	706	3,627	5,501,926
平成14年6月1日	675	4,014	7,453,857	77	447	2,748,469	598	3,567	4,705,388

資料:商業統計調査

40. 売場面積規模別小売業事業所数

年次	総数	9㎡以下	10～19㎡	20～29㎡	30～49㎡	50～99㎡	100～499㎡	500～999㎡	1000㎡以上
昭和60年5月1日	802	115	124	137	176	143	93	11	3
昭和63年6月1日	812	115	124	111	174	176	98	8	6
平成3年7月1日	815	142	116	108	159	157	121	6	6
平成6年7月1日	736	127	90	91	143	159	112	8	6
平成9年6月1日	706	125	57	83	142	165	119	9	6
平成14年6月1日	598	125	71	77	110	113	82	11	9

資料:商業統計調査

41. 業種別商店数・従業者数・年間販売額等

(単位:人:万円)

区分	商店数				従業者数				年間販売額			
	実数		構成比		実数		構成比		実数		構成比	
	9年	14年	9年	14年	9年	14年	9年	14年	9年	14年	9年	14年
総数	777	675	100.0	100.0	4,033	4,014	100.0	100.0	8,539,958	7,453,857	100.0	100.0
卸売業計	71	77	9.1	11.4	406	447	10.1	11.1	3,038,032	2,748,469	35.6	36.9
小売業計	706	598	90.9	88.6	3,627	3,567	89.9	88.9	5,501,926	4,705,388	64.4	63.1
各種商品小売業	3	4	0.4	0.6	243	282	6.0	7.0	556,800	488,046	6.5	6.5
織物・衣服・身の回り品小売業	100	68	12.9	10.1	303	240	7.5	6.0	384,421	287,634	4.5	3.9
飲食料品小売業	256	198	32.9	29.3	1,389	1,294	34.4	32.2	1,825,697	1,430,097	21.4	19.2
自動車・自転車小売業	46	46	5.9	6.8	273	263	6.8	6.6	729,855	651,658	8.5	8.7
家具・建具・じゅう器小売業	64	66	8.2	9.8	299	299	7.4	7.4	567,866	409,968	6.6	5.5
その他の小売業	237	216	30.5	32.0	1,120	1,189	27.8	29.6	1,437,287	1,437,985	16.8	19.3

資料:商業統計調査

42. 買物動向(旧光市)

(単位:%)

購入先		品目	一般の買物											外食	
			飲・食料品類	肌着・下着類	子供服・婦人服類	男子洋服・紳士服類	呉服類	身の回り品類	靴・かばん・小間物類	時計・メガネ類	台所用品類	金物・荒物類	医薬・化粧品類		家具・じゅうたん・カーテン類
光市	室積地区		15.0	3.8	3.7	11.6	2.9	4.2	6.4	13.4	5.2	9.1	5.4	10.7	5.5
	光井地区		9.3	14.5	8.7	8.1	6.1	7.2	20.7	5.6	28.0	7.0	7.1	9.1	7.0
	島田市地区		12.3	1.4	2.7	3.7	4.0	4.5	3.7	14.7	10.7	4.5	5.2	8.6	7.5
	浅江地区		39.7	41.5	28.8	30.3	32.7	44.0	47.3	42.1	26.5	48.2	45.8	40.2	19.6
	上島田地区		4.1	0.2	0.3	0.0	0.2	0.0	0.3	1.3	0.5	3.0	0.6	2.4	0.1
	農協		1.0	0.1	0.0	1.1	0.0	0.0	0.1	0.0	0.0	0.0	0.9	0.6	0.0
	その他		3.0	3.3	1.7	2.7	2.1	1.9	1.4	4.4	1.6	2.3	2.9	2.7	1.6
	計		84.3	65.0	45.9	57.5	48.0	61.8	80.4	81.7	72.6	74.1	68.0	74.7	41.7
光市以外	徳山市		0.8	6.2	13.9	12.3	13.6	8.7	2.1	3.2	5.4	2.1	3.9	3.7	14.6
	柳井市		1.1	3.5	5.0	2.6	3.4	1.8	2.4	1.0	2.5	1.5	2.3	1.8	4.7
	下松市		9.4	19.5	28.1	16.2	27.5	21.4	12.9	5.6	13.7	19.5	19.6	14.4	30.5
	防府市		0.0	0.0	0.0	0.2	0.0	0.2	0.0	0.1	0.0	0.1	0.2	0.0	0.3
	新南陽市		0.2	0.4	0.3	0.4	0.5	0.1	0.1	0.0	0.3	0.0	0.1	0.1	0.2
	その他		3.9	3.9	2.6	6.3	2.7	2.2	1.5	6.5	2.7	1.3	4.4	3.5	5.6
	小計		15.6	33.5	50.3	37.9	47.9	34.4	19.2	16.2	24.8	24.9	30.4	24.2	55.9
	県外		0.1	1.5	4.0	4.6	4.2	3.6	0.3	2.0	2.5	1.6	1.3	2.4	
	計		15.7	35.0	54.1	42.5	52.0	38.2	19.6	18.3	27.4	25.9	32.0	25.3	58.3
合計			100.0	100.0	100.0	100.0	100.0	100.0	100.0	100.0	100.0	100.0	100.0	100.0	100.0

資料:平成14年買物動向調査

42. 買物動向(旧大和町)

(単位:%)

購入先		品目	一般の買物												外食
			飲・食料品類	肌着・下着類	男子洋服・婦人服類	子供洋服・婦人服類	呉服・小間物類	靴・かばん・小間物類	時計・メガネ類	金物・荒物類	医薬・化粧品類	家具・じゅうたん類	電気器具・ミシン類	その他の品目	
大和町	塩田	0.3	0.0	0.0	0.0	0.0	0.0	0.0	0.0	0.8	0.0	0.0	0.0	0.2	0.0
	三輪	4.4	2.2	1.7	4.1	1.3	2.3	1.0	2.4	0.5	1.0	0.2	2.7	0.0	
	岩田	40.4	10.2	10.9	4.4	5.8	12.7	10.0	23.8	4.0	19.0	8.6	25.5	2.4	
	束荷	1.0	0.0	0.0	0.0	0.0	0.0	0.0	1.6	0.0	0.0	0.2	0.6	0.6	
	農協	9.7	0.1	0.1	4.9	0.1	1.4	1.4	0.4	0.1	0.0	1.8	4.9	0.0	
	その他計	1.7	0.9	0.5	1.0	0.6	0.0	0.9	1.8	0.2	0.0	0.0	0.9	0.0	
		57.6	13.3	13.1	14.3	7.9	16.4	13.2	30.7	4.6	20.0	10.9	35.3	3.0	
大和町以外	岩国市	0.3	0.2	0.3	0.0	0.1	0.0	0.0	0.0	0.0	0.0	0.2	0.1	1.0	
	徳山市	0.7	4.0	10.5	5.6	8.4	5.8	1.2	5.8	2.2	2.0	3.8	2.8	9.6	
	柳井市	9.7	21.0	21.9	22.6	22.6	20.3	18.4	8.3	23.4	21.5	21.5	14.8	21.5	
	下松市	3.6	11.9	15.3	8.0	18.2	18.0	10.8	5.4	8.5	9.1	12.5	7.9	16.4	
	光市	17.1	32.4	24.6	29.4	24.2	29.6	41.3	31.7	49.7	44.2	35.3	26.2	33.4	
	その他	10.8	14.1	9.1	12.9	11.3	6.2	13.6	15.5	8.0	3.0	10.2	10.3	12.2	
	小計	42.3	83.5	81.7	78.6	84.8	80.0	85.4	66.6	91.7	80.0	83.7	62.6	94.0	
県外		0.1	3.3	5.4	7.2	7.3	3.6	1.4	2.8	3.7	0.1	5.4	2.1	3.0	
計		42.4	86.7	86.9	85.7	92.1	83.6	86.8	69.3	95.4	80.0	89.1	64.7	97.0	
合計		100.0	100.0	100.0	100.0	100.0	100.0	100.0	100.0	100.0	100.0	100.0	100.0	100.0	

資料:平成14年買物動向調査

43. 消費者物価指数

(平成12年 = 100)

区分	年月	総合	食料	住居	光熱・水道	家事用品	被服及物び	保険医療	交通通信	教育	教養娯楽	諸雑費
山口県 (3市)平均	平成12年	100.0	100.0	100.0	100.0	100.0	100.0	100.0	100.0	100.0	100.0	100.0
	13年	99.5	99.0	100.7	101.2	98.2	100.3	101.0	99.1	101.2	96.4	100.6
	14年	98.6	98.9	100.6	100.5	94.2	99.6	100.2	98.0	101.3	93.3	100.6
	15年	98.8	100.1	100.5	99.4	94.5	99.2	103.3	98.1	101.7	91.6	100.4
	16年	98.8	100.6	100.8	99.9	92.7	98.8	102.6	98.2	102.1	90.3	100.7
	1月	98.4	100.4	100.5	99.1	93.7	95.9	103.6	97.3	101.9	90.0	101.4
	2月	98.3	100.7	100.5	99.1	92.8	93.9	103.2	97.0	101.9	90.4	101.2
	3月	98.4	99.9	100.6	99.2	93.5	96.4	103.3	97.4	101.9	90.7	101.1
	4月	98.4	99.4	100.6	98.8	93.5	100.8	102.7	97.1	102.2	90.4	100.8
	5月	98.7	99.8	101.3	98.9	94.1	102.3	102.5	97.5	102.2	89.7	100.8
	6月	98.9	100.2	101.4	99.4	93.8	101.7	102.4	97.9	102.2	89.6	100.8
	7月	98.7	100.1	101.2	99.9	92.8	97.0	102.3	98.8	102.2	90.4	100.6
	8月	98.5	99.5	101.2	100.0	92.1	92.8	102.3	99.2	102.2	91.9	100.5
9月	99.3	101.3	101.3	100.2	91.9	99.4	102.5	99.2	102.2	91.2	100.5	
10月	99.7	102.8	100.2	101.0	91.6	102.5	102.3	99.3	102.2	90.5	100.2	
11月	99.5	102.7	100.2	101.6	91.3	102.2	102.1	98.8	102.2	89.4	100.3	
12月	98.7	100.1	100.3	101.8	91.3	100.9	102.0	98.7	102.2	89.6	100.5	
全国	平成12年	100.0	100.0	100.0	100.0	100.0	100.0	100.0	100.0	100.0	100.0	100.0
	13年	99.3	99.4	100.2	100.6	96.4	97.8	100.7	99.1	101.1	97.0	99.8
	14年	98.4	98.6	100.1	99.4	92.9	95.6	99.5	98.5	102.1	94.9	100.0
	15年	98.1	98.4	100.0	98.9	90.1	93.8	102.9	98.6	102.7	93.5	100.9
	16年	98.1	99.3	99.8	99.0	87.1	93.6	102.9	98.4	103.4	92.2	101.5
	1月	97.7	99.1	99.8	98.8	88.3	89.7	103.5	97.9	102.8	91.4	101.6
	2月	97.7	99.6	99.9	98.8	87.9	88.1	103.6	97.6	102.8	91.3	101.7
	3月	97.9	99.4	99.9	98.8	87.8	91.0	103.5	97.8	102.8	91.9	101.6
	4月	97.9	98.8	99.9	98.6	87.6	94.5	102.7	97.7	103.5	92.0	101.7
	5月	98.0	99.0	99.8	98.6	87.4	95.7	102.8	97.9	103.6	92.0	101.4
	6月	98.2	99.4	99.8	98.8	87.1	95.4	102.8	98.5	103.6	92.0	101.4
	7月	97.9	98.5	99.8	98.9	86.8	91.7	102.7	98.8	103.6	92.9	101.3
	8月	98.0	98.5	99.7	99.0	86.6	89.9	102.7	99.2	103.6	94.8	101.3
9月	98.3	99.0	99.6	99.4	86.6	95.9	102.7	99.3	103.6	92.9	101.4	
10月	98.8	100.7	99.7	99.2	86.7	97.0	102.7	99.3	103.6	92.4	101.5	
11月	98.6	100.8	99.7	99.6	86.5	97.5	102.7	98.4	103.6	91.4	101.4	
12月	98.1	99.1	99.7	99.7	86.1	96.9	102.6	98.4	103.6	91.7	101.6	

資料: 山口県統計年鑑

(注) 各年とも平均。3市は下関市、山口市、岩国市。

44. 産業別市内総生産

(単位:百万円、%)

産業	平成13年度		平成14年度	
	実数	構成比	実数	構成比
総数	241,081	100.0	237,194	100.0
第1次産業	1,103	0.5	1,063	0.4
農業	785	0.3	758	0.3
林業	37	0.0	41	0.0
水産業	281	0.1	264	0.1
第2次産業	146,529	60.8	144,279	60.8
鉱業	89	0.0	46	0.0
建設業	10,161	4.2	8,735	3.7
製造業	136,279	56.5	135,498	57.1
第3次産業	74,488	30.9	73,259	30.9
卸売・小売業	13,677	5.7	12,723	5.4
金融・保険業	6,550	2.7	6,404	2.7
不動産業	19,412	8.1	19,123	8.1
運輸・通信業	5,289	2.2	5,603	2.4
電気・ガス・水道業	1,458	0.6	1,482	0.6
サービス業	28,102	11.7	27,924	11.8
政府サービス業	15,789	6.5	15,233	6.4
対家計民間非営利サービス生産者	3,172	1.3	3,360	1.4

資料:県統計課「市町村民経済計算」

45. 市民所得の分配

(単位:百万円、%)

区分	平成13年度		平成14年度	
	実数	構成比	実数	構成比
市民所得	215,505	100.0	212,597	100.0
雇用者所得	117,245	54.4	112,110	52.7
賃金・棒給	100,599	46.7	95,433	44.9
雇主の現実社会負担	12,621	5.9	12,301	5.8
雇主の帰属社会負担	4,025	1.9	4,376	2.1
財産所得	5,759	2.7	4,513	2.1
一般政府	2,024	0.9	2,260	1.1
家計	7,755	3.6	6,735	3.2
利子	367	0.2	701	0.3
配当	855	0.4	989	0.5
保険契約者に帰属する財産所得	5,280	2.5	5,295	2.5
賃貸料	1,253	0.6	1,152	0.5
対家計民間 非営利団体	28	0.0	38	0.0
企業所得	92,501	42.9	95,974	45.1
民間法人企業	71,109	33.0	71,812	33.8
公的企業	1,578	0.7	954	0.4
個人企業	19,814	9.2	23,208	10.9
農林水産業	957	0.4	1,108	0.5
その他の産業	10,899	5.1	14,113	6.6
持ち家	7,958	3.7	7,987	3.8

資料: 県統計課「市町村民経済計算」

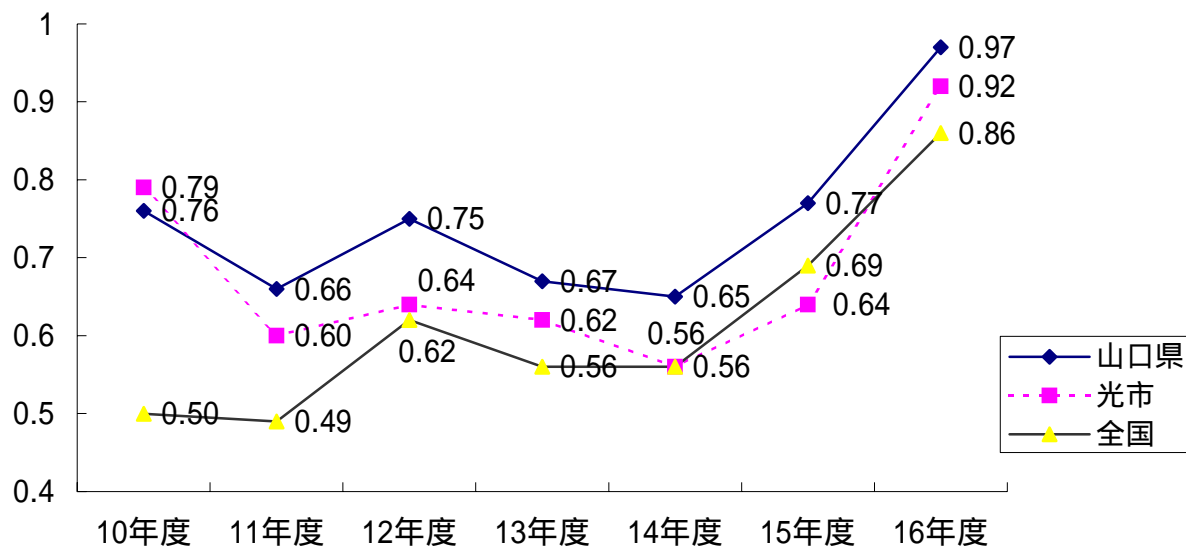
46. 一般職業紹介状況

(単位:件、人、%)

年度	求職		求人		就職		就職率 B / A × 100
	新規求職 申込件数 A	有効求職 者数	新規 求人 数	有 求人 数	紹介件数	就職 件数 B	
平成12年度	3,201	13,154	3,418	8,452	3,883	1,204	37.6
13年度	3,051	12,643	3,104	7,812	3,630	1,034	33.9
14年度	3,349	12,632	2,862	7,051	3,957	1,068	31.9
15年度	3,650	13,197	3,556	8,493	3,907	1,215	33.3
16年度	3,005	11,052	3,947	10,115	3,402	1,054	35.1

資料:下松公共職業安定所光出張所

有効求人倍率の推移



47. 中高年齢者職業紹介状況

(単位:件、人、%)

年度	新規求職者数		有効求職者数		就職件数		就職率 B / A × 100
	A	内55歳以上		内55歳以上	B	内55歳以上	
平成12年度	1,086	558	6,337	4,166	339	123	31.2
13年度	1,020	534	5,866	3,829	272	93	26.7
14年度	1,128	626	5,438	3,492	260	77	23.0
15年度	1,211	674	5,569	3,604	292	107	24.1
16年度	954	507	4,254	2,513	272	111	28.5

資料:下松公共職業安定所出張所

48. 中小企業対策状況

(単位:千円)

年度	小口融資		大型店対策資金 融資		不況対策特別融資		商工中金融資	
	件数	金額	件数	金額	件数	金額	件数	金額
平成7年度	81	299,383	4	58,000	12	53,700	214	828,000
8年度	105	438,950			2	10,000	210	686,000
9年度	72	291,290			3	20,500	123	510,000
10年度	76	306,250			2	15,000	175	654,000
11年度	93	429,860			9	51,500	132	593,000
12年度	75	369,240			4	15,500	112	521,000
13年度	61	251,700			2	8,000	121	474,000
14年度	49	239,200			3	14,000	104	556,000
15年度	53	289,200			7	58,000	127	644,000
16年度	57	325,500			7	33,800	108	705,000

資料:商工観光課

第 7 章

運輸・通信

第7章 運輸・通信

49. 道路の状況

(単位:m、%)

(各年4月1日)

区分	平成12年	平成13年	平成14年	平成15年	平成16年
総数					
実延長	410,873	415,567	418,362	419,915	420,606
舗装延長	407,688	412,417	415,150	416,703	417,333
舗装率	99.2	99.2	99.2	99.2	99.2
国道					
実延長	15,995	15,995	15,995	15,995	15,995
舗装延長	15,995	15,995	15,995	15,995	15,995
舗装率	100.0	100.0	100.0	100.0	100.0
県道					
実延長	65,293	65,286	65,286	65,556	65,145
舗装延長	65,293	65,286	65,286	65,556	65,145
舗装率	100.0	100.0	100.0	100.0	100.0
市道					
実延長	329,585	334,286	337,081	338,364	339,466
舗装延長	326,400	331,136	333,869	335,152	336,193
舗装率	99.0	99.1	99.0	99.1	99.0

資料:土木課

50. 橋梁の状況

(単位:m)

(各年4月1日)

区分	平成12年	平成13年	平成14年	平成15年	平成16年
総数					
橋数	261	261	262	263	263
延長	2,727	2,718	2,753	2,763	2,763
国道					
橋数	15	15	15	15	15
延長	270	270	270	270	270
県道					
橋数	66	66	66	66	66
延長	730	723	723	723	723
市道					
橋数	180	180	181	182	182
延長	1,727	1,725	1,760	1,770	1,770

資料:土木課

51. 市内各駅の利用状況

(単位:人、t)

駅	年度	乗車人員	1日平均 乗車人員	貨物(1日平均)	
				発送	到着
総 数	平成12年度	1,223,964	3,353		
	13年度	1,191,649	3,265		
	14年度	1,174,583	3,218		
	15年度	1,212,645	3,313		
	16年度	1,207,618	3,308		
	光 駅	平成12年度	804,587	2,204	
13年度		789,035	2,162		
14年度		789,177	2,162		
15年度		824,489	2,253		
16年度		830,082	2,274		
島 田 駅		平成12年度	205,463	563	
	13年度	201,036	551		
	14年度	187,985	515		
	15年度	186,972	511		
	16年度	182,983	501		
	岩 田 駅	平成12年度	213,914	586	
13年度		201,578	552		
14年度		197,421	541		
15年度		201,184	550		
16年度		194,553	533		

資料: 山口県統計年鑑

52. 自動車保有台数

(単位:台)

(各年3月31日)

各年	総数	貨物用			乗合バス	乗用		特殊用途車	小型二輪	軽自動車			原付	小型特殊 (内農耕用)
		普通	小型	被けん引		普通	小型			貨物用	乗用	二輪		
平成13年	40,159	787	1,772	11	65	5,866	13,820	542	435	4,631	6,283	442	5,154	351 (273)
14年	40,066	743	1,691	12	72	6,150	13,566	529	451	4,540	6,615	432	4,920	345 (268)
15年	40,090	718	1,597	13	96	6,318	13,427	518	450	4,461	7,018	442	4,687	345 (269)
16年	40,052	724	1,495	15	96	6,525	13,248	508	453	4,322	7,389	422	4,510	345 (270)
17年	42,626	738	1,459	15	99	6,704	13,120	485	426	5,203	9,240	423	4,342	372 (298)

資料: 山口県統計年鑑・税務課

(注) 小型二輪は、排気量が250ccを超えるもの。

軽自動車貨物用は、三輪を含む。

軽自動車二輪は、排気量が125ccを超え250cc以下のもの。

53. 電話の加入状況

(単位:回線)

(各年3月31日)

年度	総数	一般加入電話			ISDN回線			公衆電話
		計	住宅用	事務用	計	住宅用	事務用	
平成12年度	24,380	21,032	17,293	3,739	3,348	1,816	1,532	288
13年度	24,220	20,426	17,042	3,384	3,794	2,049	1,745	273
14年度	24,132	20,522	17,270	3,252	3,610	1,812	1,798	218
15年度	24,024	21,033	17,827	3,206	2,991	1,222	1,769	196
16年度	23,883	21,294	18,113	3,181	2,589	845	1,744	177

資料: NTT西日本山口支店

54. 郵便施設数

(平成17年3月31日)

郵便局				郵便切手類 販売所	郵便差出箱
総数	普通局	特定局	簡易郵便局		
11	1	9	1	68	90

資料：光郵便局・岩田郵便局

55. 郵便物取扱状況

光郵便局

(単位:100通)

年度	総数	普通	特殊		電子	年賀	選挙	小包
			速達	書留				
平成16年度								
引受	43,314	30,428	156	359	13	11,860	0	498
配達	82,176	68,256	264	1,041	22	11,910	0	683

資料：光郵便局

岩田郵便局

(単位:100通)

年度	総数	普通	特殊		電子	年賀	選挙	小包
			速達	書留				
平成16年度								
引受	8,375	6,643	19	57	5	1,612	0	37
配達	14,968	12,555	36	142	4	1,923	170	137

資料：岩田郵便局

第 8 章

建設

第8章 建設

56. 都市計画用途地域

周南都市計画区域

(単位:ha)

平成17年3月31日

総数	第1種 低層住 宅専用 地域	第2種 低層住 宅専用 地域	第1種 中高層 住宅専 用地域	第2種 中高層 住宅専 用地域	第1種 住居 地域	第2種 住居 地域	準住居 地域	近隣 商業 地域	商業 地域	準工業 地域	工業 地域	工業 専用 地域
1414.1	124.8		392.0	22.6	312.7	8.0	34.2	56.7	65.2	79.1	16.0	302.8

大和都市計画区域

(単位:ha)

平成17年3月31日

総数	第1種 低層住 宅専用 地域	第2種 低層住 宅専用 地域	第1種 中高層 住宅専 用地域	第2種 中高層 住宅専 用地域	第1種 住居 地域	第2種 住居 地域	準住居 地域	近隣 商業 地域	商業 地域	準工業 地域	工業 地域	工業 専用 地域
202.7	15.3		74.0		93.0			7.8	8.6	4.0		

資料:都市計画課

57. 都市計画街路の状況

(単位:km、%)

平成17年3月31日

区分	総数	8m以上 12m未満	12～16	16～22	22～30	30m以上
計画延長	39,420	1,790	14,760	11,010	11,860	
改良済	26,960	1,790	7,720	7,310	10,140	
進捗率	68.4	100.0	52.3	66.4	85.5	

資料:都市計画課

58. 都市公園の状況

(単位:ha)

平成17年3月31日

区分	都市公園							
	総数	総合 公園	運動 公園	風致・歴史 公園	近隣 公園	街区 公園	特殊 公園	都市 緑地
箇所	36	1	2	1	3	24	1	4
供用面積	52.5	8.3	27.3	1.8	2.7	6.3	2.8	3.3

資料:都市公園課

59. 住居の種類・世帯人員・居住密度等

(単位:人、%)

(平成12年10月1日)

区分	世帯数	世帯人員	1世帯 当り人員	構成比
住宅に住む一般世帯	19,546	53,362	2.73	100.0
主世帯	19,286	52,708	2.73	98.7
持ち家	14,339	40,701	2.84	73.4
公営等 の借家	1,644	4,087	2.49	8.4
民営借家	2,509	5,647	2.25	12.8
給与住宅	794	2,273	2.86	4.1
間借り	260	664	2.55	1.3
その他の一般住宅	428	455	1.06	

資料: 国勢調査

60. 市営住宅の推移

(単位:戸)

(各年3月31日)

年度	総数	木造 平屋建	木造 2階建	準耐火構造		中層耐火構造		
				平屋建	二階建	三階建	四階建	五階建
平成12年度	1,284	32	1	218	511	160	312	50
13年度	1,284	32	1	218	511	160	312	50
14年度	1,283	31	1	218	511	160	312	50
15年度	1,260	27	1	163	511	160	348	50
16年度	1,256	27	1	151	491	160	376	50

資料: 建築住宅課

61. 建築確認申請件数

(単位:件)

年次	総数	内訳		用途別		構造別			
		新築	増改築	専用住宅	その他	木造	鉄骨造	鉄筋コンクリート造	その他
平成13年	385	287	98	291	94	218	157	7	3
14年	374	278	96	288	86	225	145	4	0
15年	298	209	89	228	70	179	110	9	0
16年	241	176	65	173	68	153	79	7	2
17年	138	88	50	95	43	91	39	8	0

資料:都市計画課

62. 建築確認地区別申請件数

(単位:件)

年次	室積	光井	浅江	島田	三井	周防	岩田	三輪	束荷	塩田
平成13年	71	78	81	49	44	10	23	11	11	7
14年	70	86	89	42	33	2	17	18	10	7
15年	58	49	69	41	31	3	19	10	11	7
16年	32	46	60	36	26	6	14	11	6	4
17年	26	21	40	16	12	1	10	7	2	3

資料:都市計画課

63. 上水道・簡易水道普及状況

(単位:人)

(各年3月31日)

年次	行政区域内人口	上水道		簡易水道		給水人口計	普及率(%)
		計画給水人口	現在給水人口	計画給水人口	現在給水人口		
平成13年	56,255	50,100	45,530	5,236	5,461	50,991	90.6
14年	56,183	50,100	45,500	5,236	5,480	50,980	90.7
15年	56,159	50,100	45,590	5,236	5,448	51,038	90.9
16年	56,008	50,100	45,540	5,236	5,411	50,951	91.0
17年	55,748	50,100	45,330	5,236	5,287	50,617	90.8

資料:水道局

64. 用途別使用水量(上水道)

(単位:m³、円/m³、円)

区分		使用量	平均単価	使用料
平成12年度	工場用水	5,600,190	85.25	477,417,100
	家事用水	4,414,400	77.40	341,667,840
	営業用水	607,845	86.06	52,313,790
	公共用水	315,708	93.22	29,429,900
	その他	8,339	247.41	2,063,130
13年度	工場用水	5,302,173	85.62	453,965,560
	家事用水	4,407,706	77.43	341,304,120
	営業用水	594,115	86.30	51,270,290
	公共用水	308,114	93.87	28,921,180
	その他	8,212	232.01	1,905,260
14年度	工場用水	5,142,673	85.83	441,397,030
	家事用水	4,372,431	77.53	338,993,880
	営業用水	565,964	86.62	49,026,180
	公共用水	316,614	93.78	29,691,290
	その他	4,643	270.16	1,254,330
15年度	工場用水	5,117,912	85.86	439,437,740
	家事用水	4,315,992	77.62	335,016,200
	営業用水	541,579	86.77	46,991,490
	公共用水	289,280	95.69	27,681,880
	その他	4,857	246.58	1,197,660
16年度	工場用水	5,031,917	85.99	432,681,300
	家事用水	4,354,916	77.69	338,340,920
	営業用水	556,024	86.44	48,063,610
	公共用水	278,647	96.20	26,806,330
	その他	5,151	249.69	1,286,130

資料:水道局

(注)上記金額には消費税及び地方消費税を含む。

65. 下水道普及状況

(単位:ha、人、%)

年度	行政区域		全体計画	処理区域		水洗化	普及率	水洗化率
	面積	人口(A)	面積	面積	人口(B)	人口(C)	(B)/(A)	(C)/(B)
平成12年度	9,194	56,255	1594.7	740.5	35,812	34,328	63.7	95.9
13年度	9,194	56,813	1594.7	768.5	36,591	35,175	65.1	96.1
14年度	9,194	56,159	1594.7	790.6	35,065	31,909	62.4	91.0
15年度	9,194	56,008	1594.7	823.2	35,438	32,948	63.3	93.0
16年度	9,194	55,748	1594.7	828.0	36,112	33,801	64.8	93.6

資料:下水道課

(注)14年度の数值は、平成12年度交付税の指摘により見直したものです。

66. 下水道事業費の推移

(単位:千円)

年度	事業費	内訳		
		国費	起債	一般財源
平成12年度	1,212,936	291,500	814,400	107,036
13年度	1,069,138	270,860	736,800	61,478
14年度	871,559	207,140	566,900	97,519
15年度	558,850	116,300	368,800	73,750
16年度	338,706	64,500	228,800	45,406

資料:下水道課

第 9 章

環境・健康

第9章 環境・健康

67. 基本健康診査の状況

(単位:人)

年度	受診者	要医療	要指導	定期健診	治療中
平成12年度	7,140	1,144	2,232	1,562	2,202
13年度	6,568	837	1,964	1,492	2,275
14年度	6,494	1,079	1,763	1,349	2,303
15年度	7,273	1,260	1,959	1,283	2,771
16年度	7,237	1,131	1,782	1,297	3,027

資料:健康増進課

68. がん検診実施状況

(単位:人)

年度	胃がん検診		子宮がん検診		乳がん検診	
	受診者	要精密検査	受診者	要精密検査	受診者	要精密検査
平成12年度	2,579	231	1,755	29	1,423	43
13年度	2,472	182	1,747	29	1,502	29
14年度	2,294	210	1,713	26	1,193	43
15年度	2,485	236	1,832	49	1,315	103
16年度	2,347	269	1,864	13	1,271	144

年度	肺がん検診		大腸がん検診		前立線がん検診	
	受診者	要精密検査	受診者	要精密検査	受診者	要精密検査
平成12年度	3,985	83	2,180	143		
13年度	3,606	79	2,229	119	109	9
14年度	3,687	62	2,130	134	111	15
15年度	3,519	63	2,162	128	112	10
16年度	3,682	87	2,143	120	127	12

資料:健康増進課

(注)前立線がん検診は、平成13年度から実施しました。旧大和町では未実施です。

69. 医療施設の状況

(各年10月1日)

年次	総数		病院				診療所		
			市		法人・個人		一般		歯科
	施設	病床	施設	病床	施設	病床	施設	病床	施設
平成12年	39	957	2	490	3	336	34 (9)	131	18
13年	40	939	2	490	3	336	35 (8)	113	18
14年	38	921	2	490	3	336	33 (7)	95	18
15年	38	921	2	490	3	336	33 (7)	95	19
16年	42	921	2	490	3	336	37 (7)	95	20

資料: 保健統計年報

(注) ()は、病床を有する施設数です。

70. 休日診療所患者状況

(単位: 人、件)

区分		平成14年度	平成15年度	平成16年度
診療区分	内科	2,085	2,098	2,044
	外科	870	699	680
	計	2,955	2,797	2,724
性別	男性	1,467	1,451	1,367
	女性	1,488	1,346	1,357
年齢別	6歳未満	616	888	824
	6歳～69歳	2,134	1,733	1,714
	70歳以上	205	176	186
来院状況救急車	有	8	9	6
	無	2,947	2,788	2,718
二次搬送	有	51	46	37
	無	2,904	2,751	2,687

資料: 健康増進課

71. 市立光総合病院患者数

(単位:人)

年度	総数	患者数 1日 平均	診療科目										
			内科	小児科	外科	整形 外科	産婦 人科	耳鼻 咽喉科	眼科	泌尿 器科	脳神経 外科	皮膚科	その他
入 院													
平成12年度	73,516	201	26,449	3,010	10,902	15,210	1,115	1,022	1,696	6,453	7,645	14	0
13年度	67,693	186	24,076	2,554	11,011	12,822	1,346	1	1,550	7,213	7,115	5	0
14年度	64,734	177	22,861	2,253	11,423	14,168	905	11	1,411	5,667	6,008	7	20
15年度	60,015	164	21,549	1,888	9,465	13,987	719	0	1,354	5,650	5,361	9	33
16年度	57,504	158	21,155	1,228	9,396	14,041	0	3	1,057	5,382	5,242	0	0
外 来													
平成12年度	176,694	601	49,404	13,014	16,194	36,434	3,504	9,657	17,780	16,387	10,581	3,739	0
13年度	167,802	573	49,290	11,081	16,335	34,347	3,449	4,492	19,642	16,568	8,305	3,807	486
14年度	157,249	535	44,536	11,623	15,166	32,923	2,698	3,228	20,048	14,837	7,737	3,483	970
15年度	143,109	485	37,544	10,429	11,628	33,849	2,531	2,344	19,878	13,573	6,954	3,321	1,058
16年度	134,687	458	35,661	8,568	8,555	35,449	532	1,953	19,016	14,035	6,589	3,050	1,279

資料:市立光総合病院

(注)産婦人科の数値は、平成15年度までは産婦人科の数値、平成16年度は婦人科の数値です

72. 市立大和総合病院患者数

(単位:人)

年度	総数	患者数 1日 平均	診療科目											
			内科	小児科	外科	整形 外科	産婦 人科	耳鼻 咽喉科	眼科	泌尿 器科	放射 線科	歯科	麻酔科	介護 適用
入 院														
平成12年度	59,418	162	29,331	1,028	4,377	20,460	1,660	673	700	989	149	0	51	0
13年度	71,355	195	36,020	1,240	5,303	21,216	2,728	1,131	713	1,947	99	0	43	915
14年度	77,306	212	40,836	307	7,330	20,741	2,440	1,091	552	849	10	301	125	2,724
15年度	73,832	202	40,904	479	6,885	16,297	2,841	896	508	1,429	0	473	249	2,871
16年度	72,822	199	36,759	509	7,594	19,690	2,853	1,138	538	756	36	212	172	2,565
外 来														
平成12年度	168,462	619	35,827	9,044	7,562	75,817	5,896	12,451	11,150	4,422	642	5,442	209	
13年度	171,727	638	35,607	10,295	8,874	76,801	7,477	9,258	10,840	5,825	557	5,972	221	
14年度	161,588	594	34,997	2,330	9,929	72,953	8,010	6,835	11,265	6,720	471	7,833	245	
15年度	148,923	549	34,348	2,099	8,801	61,756	6,734	8,618	10,967	7,017	507	7,734	342	
16年度	129,542	482	34,338	1,988	9,398	42,357	6,762	8,315	10,145	7,750	594	7,543	352	

資料:市立大和総合病院

73. 主要死因別死者数

(単位:人)

死因	平成11年	平成12年	平成13年	平成14年	平成15年
総数	545	535	498	549	547
結核	0	2	2	2	2
悪性新生物	152	162	142	162	169
糖尿病	5	4	4	9	7
高血圧性疾患	3	5	4	4	0
心疾患	87	64	80	85	83
脳血管疾患	84	77	83	85	81
肺炎	56	69	48	50	58
胃潰瘍及び 十二指腸潰瘍	2	0	2	0	1
肝疾患	11	13	13	7	11
腎不全	11	6	11	11	9
老衰	16	13	12	14	14
不慮の事故	23	17	12	18	20
自殺	15	17	12	15	13
その他	80	86	73	87	79

資料:保健統計年報

74. ごみ処理状況

(単位:t)

年度	総処理量	可燃物				不燃物			
		総量	収集		直接搬入	総量	収集		直接搬入
			直営	委託			直営	委託	
平成12年度	18,815	14,662	8,671	1,525	4,466	4,153	3,117	594	442
13年度	17,841	14,132	8,792	1,366	3,974	3,709	2,855	502	352
14年度	18,472	14,751	9,025	1,457	4,269	3,721	2,903	540	278
15年度	19,560	15,834	9,649	1,576	4,609	3,726	2,722	682	322
16年度	20,755	16,931	9,590	1,784	5,557	3,824	2,870	638	316

資料:環境事業課

75. し尿収集状況

(単位:kI)

年度	総収集量	許可	
		生し尿	浄化槽
平成12年度	16,441.54	5,638.28	10,803.26
13年度	16,569.88	4,755.45	11,814.43
14年度	16,524.04	4,422.07	12,101.97
15年度	16,114.29	4,059.85	12,054.44
16年度	16,175.90	3,681.79	12,494.11

資料:環境事業課

第 10 章

福 祉

第10章 福祉

76. 国民健康保険の加入状況

(単位:世帯、人)

(各年3月31日)

年度	世帯数			人口		
	総数	加入世帯	加入率 (%)	総数	被保険者	加入率 (%)
平成12年度	21,379	9,629	45.04	56,255	17,514	31.13
13年度	21,471	10,005	46.60	56,183	18,116	32.24
14年度	21,751	10,795	49.63	56,159	19,534	34.78
15年度	21,949	11,135	50.73	56,008	20,079	35.85
16年度	22,060	11,425	51.79	55,748	20,573	36.90

資料:市民課

(注)国民健康保険の決算額は81・82ページです。

77. 国民健康保険の給付状況

(単位:千円)

(各年3月31日)

年度	給付総額		療養給付費		療養費	
	件数	金額	件数	金額	件数	金額
平成12年度	137,076	2,341,067	132,531	2,066,296	1,253	10,875
13年度	143,493	2,482,607	138,983	2,196,753	1,243	10,322
14年度	144,488	2,374,637	139,882	2,090,326	1,325	10,735
15年度	178,969	2,874,578	173,745	2,517,328	1,446	10,944
16年度	197,628	3,068,482	191,853	2,708,147	1,792	13,293

年度	高額療養費		出産育児一時金		葬祭費		移送費	
	件数	金額	件数	金額	件数	金額	件数	金額
平成12年度	2,908	233,156	50	15,000	334	15,740		
13年度	2,827	235,612	76	22,800	364	17,120		
14年度	2,846	238,686	58	17,400	377	17,490		
15年度	3,325	308,766	65	19,500	388	18,040		
16年度	3,520	307,479	69	20,700	393	18,850	1	13

資料:市民課

(注)金額は、保険者負担額です。

78. 国民年金の加入状況

(単位:人)

(各年3月31日)

年度	被保険者数					
	総数	1号	任意	3号	法定免除	申請免除
平成12年度	13,690	7,202	90	6,398	497	1,693
13年度	13,644	7,381	94	6,169	494	1,673
14年度	13,653	7,610	87	5,956	517	1,164
15年度	13,345	7,538	98	5,709	493	1,187
16年度	13,094	7,454	106	5,534	488	1,230

資料:市民課

79. 国民年金の受給状況

(単位:人、千円)

(各年3月31日)

年度	総数		老齢年金(旧法)		老齢基礎年金		障害金額(旧法)		障害基礎年金	
	人数	金額	人数	金額	人数	金額	人数	金額	人数	金額
平成12年度	9,166	5,548,570	3,067	1,147,621	5,453	3,811,501	57	51,531	113	101,420
13年度	9,573	5,907,052	2,899	1,081,502	6,021	4,230,328	53	48,314	126	113,483
14年度	10,037	6,313,785	2,730	1,018,282	6,650	4,694,509	46	41,216	131	118,681
15年度	10,390	6,584,290	2,552	947,228	7,182	5,041,187	43	38,257	137	123,486
16年度	10,885	6,978,386	2,404	890,315	7,820	5,489,174	40	35,553	150	135,317

年度	母子年金		寡婦年金		障害年金(福祉)		遺族基礎年金	
	人数	金額	人数	金額	人数	金額	人数	金額
平成12年度	3	2,413	15	6,523	443	417,668	15	9,893
13年度	3	2,413	16	7,070	439	413,355	16	10,587
14年度	1	804	16	7,086	449	423,578	14	9,629
15年度	0	0	17	7,776	449	419,019	10	7,337
16年度	0	0	17	7,599	442	411,296	12	9,132

資料:市民課

80. 介護保険 要支援・要介護の認定状況

(単位:人)

(各年3月31日)

区分	平成14年度	平成15年度	平成16年度
第1号被保険者(65歳以上)	1,748	1,881	1,881
第2号被保険者(40歳～64歳)	56	58	63
計	1,804	1,939	1,944

資料:介護保険課

81. 介護保険 在宅サービス利用状況

在宅サービスの種類	平成14年度	平成15年度	平成16年度
訪問介護(ホームヘルプ)回	46,806	58,946	61,819
訪問入浴介護回	1,086	956	1,072
訪問看護回	3,603	3,253	3,266
訪問リハビリ回	781	938	939
通所介護(デイサービス)回	38,178	46,451	51,978
通所リハビリ(デイケア)回	27,651	26,913	24,223
短期入所生活介護(ショートステイ)日	13,935	16,955	16,789
短期入所療養介護(ショートステイ)日	1,540	2,357	2,524
福祉用具貸与件	3,516	4,838	5,429
居宅療養管理指導人/月	30	32	35
認知症対応型共同生活介護人/月	18	40	46
特定施設入所者生活介護人/月	0	1	2
居宅介護支援費人/月	973	1,093	1,160
住宅改修費件	176	198	151
福祉用具購入費件	174	189	147

資料:介護保険課

82. 介護保険 施設サービス利用状況

(単位:人/月)

施設の種類	平成14年度	平成15年度	平成16年度
介護老人福祉施設(特別養護老人ホーム)	207	206	206
介護老人保健施設	127	125	126
介護療養型医療施設	100	102	111
計	434	433	443

資料:介護保険課

(注)介護保険の決算額は81・82ページです。

83. 福祉年金の状況

(単位:人、千円)

(各年3月31日)

年度	総数		老齢福祉年金	
	受給権者数	支給額	受給権者数	支給額
平成12年度	105	31,438	105	31,438
13年度	81	23,927	81	23,927
14年度	55	16,122	55	16,122
15年度	44	14,026	44	14,026
16年度	29	9,196	29	9,196

資料:市民課

84. 身体障害者手帳所持者数

(単位:人)

(各年3月31日)

年次	総数	視覚障害	聴覚・平衡 機能障害	音声・言語 機能障害	肢体不自由	内部障害
平成13年	1367	125	129	14	747	352
14年	1700	146	169	20	938	427
15年	1705	146	173	19	945	422
16年	1723	144	164	26	950	439
17年	1742	145	159	25	957	456

資料:福祉課

(注)平成13年の数値は、旧大和町を除く。

85. 生活保護者の状況

(単位:人)

年度	保護世帯数	保護人員	扶助別人員							
			生活扶助	住宅扶助	教育扶助	介護扶助	医療扶助	出産扶助	生業扶助	葬祭扶助
平成12年度	251	331	290	217	31	27	282	0	0	0
13年度	239	303	262	199	19	36	260	0	0	0
14年度	241	325	286	231	25	39	288	0	0	0
15年度	262	370	330	264	26	43	346	0	0	0
16年度	305	407	357	279	32	40	346	0	0	0

資料:社会課

(注)平成12年度から平成15年度までは、4月中に受給した数値、平成16年度は、10月中に受給した数値です。

86. 生活保護費の状況

(単位:千円)

年度	総額	生活扶助	住宅扶助	教育扶助	介護扶助	医療扶助	出産扶助	生業扶助	葬祭扶助	施設扶助
平成12年度	553,930	171,769	23,663	2,678	9,159	325,815	0	0	413	20,433
13年度	532,533	163,350	23,782	1,879	10,042	312,646	0	0	1,095	19,739
14年度	544,537	186,007	25,237	2,800	9,008	300,659	0	0	332	20,494
15年度	585,733	193,716	24,832	2,343	13,253	328,849	282	0	730	21,728
16年度	646,869	189,747	26,395	2,807	12,515	380,671	298	0	991	33,445

資料:社会課

87. 共同募金の状況

(単位:円)

年度	目標額	実績額		
		総額	戸別募金	その他
平成12年度	15,450,000	16,543,171	10,886,218	5,656,953
13年度	15,380,000	16,273,825	10,852,280	5,421,545
14年度	15,410,000	15,716,936	10,814,504	4,902,432
15年度	15,500,000	15,752,417	10,792,663	4,959,754
16年度	15,550,000	15,143,026	10,816,377	4,326,649

資料: 光市社会福祉協議会

88. 高齢者人口の推移

(単位:人、%)

(各年3月31日)

区分	平成12年度	平成13年度	平成14年度	平成15年度	平成16年度
総人口 A	47,831	47,784	47,838	47,778	55,748
65歳以上 B	9,217	9,474	9,782	9,961	12,331
在宅ひとり暮らし C	1,237	1,276	1,308	1,348	1,639
在宅寝たきり D	132	108	100	101	107
高齢人口比率(B/A)	19.3	19.8	20.4	20.8	22.1
在宅ひとり暮らし比率(C/B)	13.4	13.5	13.4	13.5	13.3
在宅寝たきり比率(D/B)	1.4	1.1	1.0	1.0	0.9

資料: 福祉課

(注) 平成12年度から平成15年度の数値は、旧大和町を含まない。

89. 保育所入所児童数の推移

(単位:人)

年度	区分	施設数	定数	入所人員			
				3歳未満児	3歳児	4歳以上児	計
平成12年度	市立	4	315	62	71	159	292
	私立	8	740	212	168	431	811
13年度	市立	4	285	65	72	149	286
	私立	8	740	221	202	433	856
14年度	市立	4	285	65	71	150	286
	私立	8	740	227	212	446	885
15年度	市立	4	305	60	72	153	285
	私立	8	940	275	210	454	939
16年度	市立	4	305	74	66	152	292
	私立	8	940	297	210	457	964
平成16年度の 内訳	浅江東 市立		110	23	26	62	111
	浅江南 "		60	15	9	24	48
	みたらい "		45	11	11	19	41
	大和 "		90	25	20	47	92
	室積 私立		80	20	20	28	68
	松原 "		90	34	20	45	99
	光井 "		120	40	26	53	119
	野原 "		80	22	14	47	83
	愛光園 "		120	34	22	55	111
	虹ヶ丘幼児学園 "		120	33	34	64	131
東光 "		210	64	39	96	199	
聖華 "		120	39	32	59	130	
市外の保育園 "				11	3	10	24

資料: 社会課

(注) 月平均入所人員

(参考) 市内の3歳未満児、3・4・5歳児の推移

(単位:人)

(各年3月31日)

年度	総数	3歳未満児	3歳児	4歳児	5歳児
平成12年度	3,040	1,485	515	546	494
13年度	3,016	1,445	531	521	519
14年度	3,001	1,434	505	539	523
15年度	2,999	1,459	496	511	533
16年度	2,965	1,429	510	498	528

資料: 住民基本台帳人口

第 11 章

教育·文化·觀光

第11章 教育・文化・観光

90. 幼稚園の状況

(単位:人)

(各年5月1日)

年度	園数	学級数	職員数		園児数							
					総数		3歳児		4歳児		5歳児	
			男	女	男	女	男	女	男	女	男	女
平成12年度	9	26	5	41	280	307	62	76	100	111	118	120
13年度	9	26	5	37	292	272	88	63	103	105	101	104
14年度	9	27	4	41	292	283	76	83	120	93	96	107
15年度	9	27	4	41	278	284	64	71	98	116	116	97
16年度	9	27	4	42	263	301	74	80	88	106	101	115
平成16年度の 内訳	聖光学校法人	3		7	44	47	13	18	16	12	15	17
	光天使	"	5	1	9	71	88	25	29	22	29	30
	マリア	"	5		9	74	79	26	21	21	31	27
	さつき	市立	2		3	3	5			1	2	2
	つるみ	"	2		3	13	13			6	7	7
	やよい	"	2		3	20	26			12	11	8
	三輪	個人	3	1	3	27	31	5	9	6	9	16
	東荷	"	3	1	2	7	7	4	1	2	2	1
光照	"	2	1	3	4	5	1	2	2	3	1	

資料:学校基本調査

91. 小学校の状況

(単位:人)

(各年5月1日)

年度	学校数	学級数	児童数													
			総数	1学年		2学年		3学年		4学年		5学年		6学年		
				男	女	男	女	男	女	男	女	男	女	男	女	
平成12年度	13	130	3,271	269	267	284	267	310	240	262	253	244	266	324	285	
13年度	13	127	3,268	298	299	273	273	290	263	307	240	265	247	243	270	
14年度	13	129	3,312	281	266	298	298	272	271	291	269	310	241	263	252	
15年度	13	131	3,336	263	274	276	268	295	302	277	271	291	267	311	241	
16年度	13	131	3,354	292	266	263	274	282	271	297	304	283	271	286	265	
平成16年度の 内訳	牛島	休校														
	室積	13	17	511	37	46	34	41	29	50	33	44	46	51	46	54
	光井		14	409	48	29	38	36	36	39	41	33	31	23	33	22
	島田		13	308	26	28	20	33	25	23	30	29	24	22	27	21
	浅江		22	678	60	50	58	48	63	59	61	62	43	51	76	47
	上島田		7	133	12	12	10	4	11	8	13	18	15	12	7	11
	三井		14	322	25	28	28	33	25	22	34	26	29	29	19	24
	周防		7	102	9	4	10	4	8	14	15	8	6	6	9	9
	付属光		12	474	40	42	34	39	45	35	36	45	47	33	39	39
	岩田		9	231	18	14	18	23	23	10	22	21	14	28	15	25
	三輪		6	109	14	3	10	5	11	4	6	11	17	10	9	9
束荷		6	44	1	8		5	4	6	2	5	4	3	3	3	
塩田		4	33	2	2	3	3	2	1	4	2	7	3	3	1	

資料: 学校基本調査

92. 中学校の状況

(単位:人)

(各年5月1日)

年度	学校数	学級数	生徒数							
			総数	1学年		2学年		3学年		
				男	女	男	女	男	女	
平成12年度	7	59	1,819	289	272	327	298	282	351	
13年度	7	61	1,816	331	300	291	272	325	297	
14年度	7	59	1,737	259	290	331	293	292	272	
15年度	7	58	1,709	270	266	260	294	326	293	
16年度	7	62	1,682	321	260	275	269	262	295	
平成16年度内訳	牛島	休校								
	室積		11	269	53	46	38	41	35	56
	光井		7	171	28	23	42	27	23	28
	島田		13	349	69	56	56	60	61	47
	浅江		13	338	67	46	54	52	51	68
	付属光		9	342	59	60	50	54	56	63
	大和		9	213	45	29	35	35	36	33

資料: 学校基本調査

93. 卒業後の状況(中学校)

(単位:人、%)

(各年5月1日)

年度	卒業者数	進学状況		就職状況	
		人数	率	人数	率
平成12年度	676	663	98.1	2	0.3
13年度	635	624	98.3	2	0.3
14年度	624	606	97.1	3	0.5
15年度	563	553	98.2	2	0.4
16年度	622	610	98.1	2	0.3

資料: 学校基本調査

94. 高等学校の状況

(単位:人)

(各年5月1日)

年度	学校数	生徒数								
		総数	1学年		2学年		3学年		4学年	
			男	女	男	女	男	女	男	女
平成12年度	3	1,997	355	328	315	321	361	313	1	3
13年度	3	1,904	289	345	333	311	303	318	3	2
14年度	3	1,927	361	322	279	332	317	305	9	2
15年度	3	1,843	304	293	331	312	273	319	6	5
16年度	3	1,770	280	296	287	272	312	316	6	1
平成16年度の内訳	光	635	97	104	114	85	118	117		
	光(定)	32	5	5	2	4	7	2	6	1
	聖光	627	133	72	119	77	143	83		
	光丘	476	45	115	52	106	44	114		

資料: 学校基本調査

95. 卒業後の状況(高等学校)

(単位:人、%)

(各年5月1日)

年度	卒業生数	進学者		専修学校等入学者		就職者		その他	
		人数	率	人数	率	人数	率	人数	率
平成12年度	643	343	53.3	171	26.6	96	14.9	33	5.1
13年度	666	281	42.2	237	35.6	115	17.3	33	5.0
14年度	608	279	45.9	198	32.6	90	14.8	41	6.7
15年度	617	243	39.4	229	37.1	90	14.6	55	8.9
16年度	590	222	37.6	234	39.7	114	19.3	20	3.4

資料: 学校基本調査

96. 周南コンピュータカレッジの状況

(単位:人)

(各年3月31日)

年度	生徒数				
	総数	1学年		2学年	
		男	女	男	女
平成12年度	79	25	11	31	12
13年度	99	41	23	24	11
14年度	117	28	28	39	22
15年度	135	64	19	26	26
16年度	124	40	10	58	19

資料:周南コンピュータカレッジ

97. 卒業後の状況(周南コンピュータカレッジ)

(単位:人)

(各年3月31日)

年度	卒業生数	就職状況						
		計	産業別				就職先別	
			第1次	第2次	第3次	左記以外	県内	県外
平成12年度	43	39	0	13	26	0	38	1
13年度	35	33	0	8	25	0	31	2
14年度	61	52	0	13	39	0	47	5
15年度	52	47	0	10	37	0	46	1
16年度	77	69	0	17	52	0	61	8

資料:周南コンピュータカレッジ

98. 市民ホールの利用状況

(単位:人)

区分	平成12年度		平成13年度		平成14年度		平成15年度		平成16年度	
	件数	人数	件数	人数	件数	人数	件数	人数	件数	人数
計	691	76,725	625	76,242	619	71,422	709	78,613	722	72,401
大ホール	79	31,213	105	36,585	72	32,630	91	46,909	104	38,638
小ホール	187	20,224	166	20,458	172	19,078	164	19,285	174	18,114
ロビー	48	13,615	36	8,097	43	11,416	44	5,860	62	8,221
会議室	317	10,348	285	9,969	281	7,357	365	6,062	334	6,834
和室	60	1,325	33	1,133	51	941	45	497	48	594

資料:市民ホール

99. 平成16年度 市民ホール大・小ホール内容別利用状況

(単位:人、%)

区分	大ホール				小ホール			
	件数	構成比	人数	構成比	件数	構成比	人数	構成比
計	104	100.0	38,638	100.0	174	100.0	18,114	100.0
音楽	39	37.5	13,912	36.0	74	42.5	4,096	22.6
舞踊	2	1.9	650	1.7	2	1.1	150	0.8
演劇	8	7.7	2,154	5.6	3	1.7	325	1.8
講演会	9	8.7	4,580	11.9	7	4.0	710	3.9
演芸	1	1.0	500	1.3				
映画	1	1.0	165	0.4	5	2.9	771	4.3
各種大会	40	38.5	14,852	38.4	66	37.9	8,952	49.4
その他	4	3.8	1,825	4.7	17	9.8	3,110	17.2

資料:市民ホール

100. 図書館の蔵書数

(単位:冊)

(各年3月31日)

年度	総数	総記	宗教 哲学	歴史 地理	社会 科学	自然 科学	技術	産業	芸術	語学	文学	児童	その他
平成12年度	126,082	5,869	4,121	12,408	15,986	7,492	7,821	3,729	8,044	1,853	30,464	27,721	574
13年度	132,137	6,080	4,278	12,854	16,955	7,916	8,439	3,926	8,405	1,944	31,678	28,905	757
14年度	136,920	6,178	4,326	13,255	17,719	8,269	8,880	4,052	8,808	2,037	32,352	30,118	926
15年度	142,667	6,338	4,481	13,653	18,509	8,637	9,359	4,240	9,083	2,102	33,438	31,625	1,202
16年度	147,913	6,473	4,700	13,980	19,259	9,004	9,807	4,407	9,440	2,169	34,471	32,872	1,331

資料:市立図書館

101. 図書館の利用状況

(単位:日、冊、人)

年度	開館日数	貸出冊数	冊/日	入館者数	人/日
平成12年度	264	198,890	753	65,736	249
13年度	263	223,029	848	74,617	284
14年度	263	245,343	933	79,483	302
15年度	265	242,664	916	76,952	290
16年度	268	236,014	881	68,990	257

資料:市立図書館

102. 文化センターの現況

(単位:点)

(平成17年3月31日)

区分		購入	寄贈	寄託	その他	計	合計
美術	絵画・版画	167	136	2	4	309	488
	彫刻・工芸	12	127	0	2	141	
	書	4	30	0	1	35	
	写真	0	0	0	3	3	
人文	考古	0	17	7	227	251	12,857
	歴史	7	3,778	825	162	4,772	
	民族	2	7,543	265	24	7,834	
科学	自然史系	0	228	1	84	313	313
	科学技術系	0	0	0	0	0	

資料:文化センター

103. 光ふるさと郷土館入館者数

(単位:点・人)

年度	開館日数	収蔵資料	入館者			
			総数	大人	子供	免除
平成12年度	296	500	8,372	5,576	329	2,467
13年度	295	500	6,477	4,129	314	2,034
14年度	295	500	5,334	4,205	193	936
15年度	297	500	5,890	4,727	131	1,032
16年度	296	593	4,271	3,444	68	759

資料: 光ふるさと郷土館

104. 伊藤公資料館入館者数

(単位:点・人)

年度	開館日数	収蔵資料	入館者				
			総数	大人	高・大学生	小・中学生	免除 (障害含む)
平成12年度	308	317	13,064	11,829	161	904	170
13年度	309	319	15,797	14,097	192	1,039	469
14年度	307	326	12,590	11,301	154	725	410
15年度	310	341	11,185	10,064	136	657	328
16年度	308	342	12,088	10,849	97	570	572

資料: 伊藤公資料館

105. 体育施設利用状況

(単位:人)

区分	平成14年度		平成15年度		平成16年度	
	件数	人数	件数	人数	件数	人数
総合体育館	1,975	115,351	2,199	114,855	2,266	114,265
スポーツ公園	2,677	226,692	2,920	125,226	2,495	128,516
(うち夜間照明)	(229)	(4,108)	(240)	(4,200)	(200)	(3,277)
スポーツ館	1,973	34,479	2,243	38,823	1,840	31,457
勤労者体育センター	1,372	28,864	1,759	28,816	1,290	25,490
サン・アビリティーズ光	1,689	34,592	1,730	32,993	1,745	31,660
小・中学校体育館	4,825	86,427	5,223	96,398	6,597	115,250
同 武道館	809	21,192	968	24,102	963	26,164
同 グラウンド	357	14,311	296	12,771	400	21,072
大和総合運動公園	2,892	34,531	2,906	36,021	2,777	37,960
大和スポーツセンター	2,764	36,383	3,265	43,394	3,029	39,211
計	21,333	632,822	23,509	553,399	23,402	571,045

資料: 体育課・スポーツ振興会・大和都市公園協会

(注) 件数及び利用人員は区分ごと(午前・午後・夜間)の延べ人員にて集計。

平成16年度の学校開放施設の小中学校体育館、グラウンドについては、大和地区の5校を含む。

106. 光市野外活動センター(周防の森ロッジ)の現況

(単位:人)

年度	合計	市内利用者			市外利用者		
		計	青少年	一般	計	青少年	一般
平成12年度	11,666	10,334	4,141	6,193	1,332	930	402
13年度	11,592	10,919	4,469	6,450	673	453	220
14年度	10,952	10,036	4,502	5,534	916	614	302
15年度	11,253	10,255	4,151	6,104	998	434	564
16年度	11,890	10,813	4,059	6,754	1,077	479	598

資料:生涯学習課

107. 勤労青少年ホームの現況

(単位:人)

年度	合計	講座・教室	サークル活動	青少年事業関係	その他
平成12年度	10,051	1,800	5,876	1,188	1,187
13年度	8,179	1,823	4,027	1,162	1,167
14年度	8,074	1,601	4,279	1,013	1,181
15年度	7,059	1,312	3,959	156	1,632
16年度	4,136	1,152	2,652	165	167

資料:生涯学習課

108. 観光客の状況(推計)

(単位:千人)

観光地名称		平成12年度	平成13年度	平成14年度	平成15年度	平成16年度
県立室積公園 (海商道り)	県外客	35	34	34	33	31
	県内客	126 (76)	135 (81)	151 (94)	151 (93)	136 (83)
	計	161	169	185	184	167
虹ヶ浜海岸	県外客	50	52	66	51	69
	県内客	97 (38)	83 (31)	101 (38)	80 (29)	115 (43)
	計	147	135	167	131	184
室積海岸	県外客	31	22	18	12	13
	県内客	30 (19)	24 (12)	29 (15)	19 (10)	24 (14)
	計	61	46	47	31	37
冠梅園 (大峰・千坊コバルトライン)	県外客	41	63	72	70	72
	県内客	141 (44)	218 (68)	296 (91)	288 (84)	320 (99)
	計	182	281	368	358	392
石城山	県外客	2	2	2	2	2
	県内客	10	9	7	6	7
	計	12	11	9	8	9
合計	県外客	159	173	192	168	187
	県内客	404 (177)	469 (192)	584 (238)	544 (216)	602 (239)
	計	563	642	776	712	789

資料: 商工観光課

(注) ()は市民の利用推計内数。

第 12 章

警察・消防

第12章 警察・消防

109. 道路交通事故の状況

(単位:件、人)

年次	事故件数	死傷者数		
		総数	死者	負傷者
平成12年	369	441	3	438
13年	326	394	5	389
14年	308	384	3	381
15年	294	359	5	354
16年	272	344	2	342

資料: 県警察本部交通企画課 統計年鑑

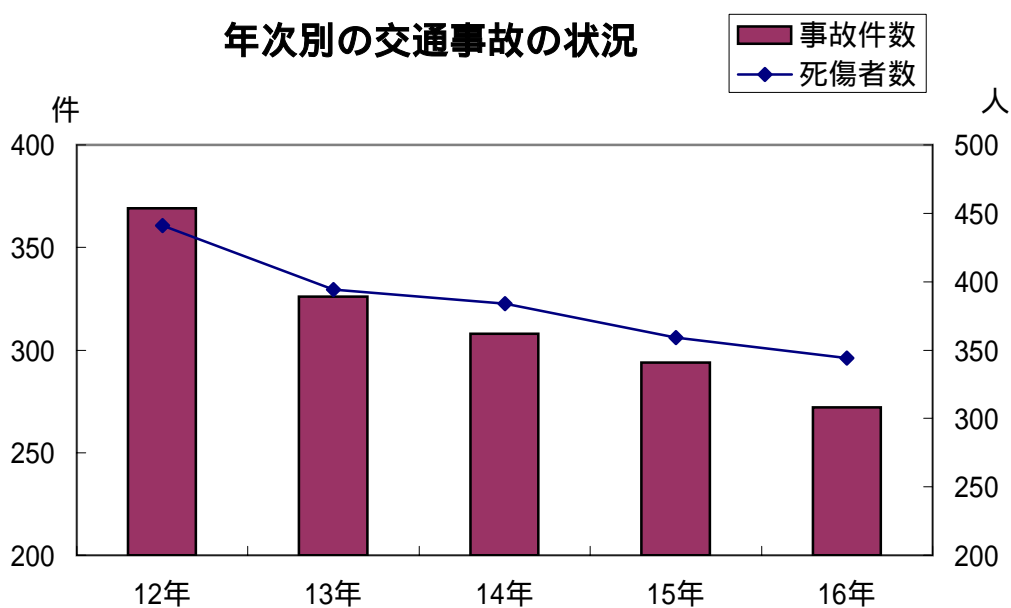
110. 刑法犯発生検挙状況

(単位:人)

年次	総数		凶悪犯		粗暴犯		窃盗犯		知能犯		風俗犯		その他刑法犯	
	認知	検挙	認知	検挙	認知	検挙	認知	検挙	認知	検挙	認知	検挙	認知	検挙
平成12年	570	153	2	1	9	7	446	108	24	23	0	0	89	14
13年	559	142	3	1	11	10	433	96	19	17	2	1	91	17
14年	669	153	1	1	19	12	537	109	19	18	2	2	91	11
15年	589	218	3	2	19	12	431	166	18	14	4	4	114	20
16年	524	210	2	2	25	9	344	152	67	27	1	1	85	19

資料: 県警察本部刑事企画課 統計年鑑

年次別の交通事故の状況



111. 交通災害共済加入状況

(単位:人、千円)

年度	加入者数	掛金年額(円)	加入金総額	支払保険金	
				件数	金額
平成12年度	9,301	520	4,823	37	1,571
13年度	8,818	520	4,570	48	4,551
14年度	8,870	520	4,598	37	2,253
15年度	8,438	520	4,375	54	4,950
16年度	8,018	520	4,155	48	1,851

資料:環境保全課

(注)数値は、旧大和町を含まない。

112. 救急出動件数

(単位:回数、人)

年次	総数	火災	自然災害	水難	交通	労働災害	運動競技	一般負傷	加害	自損行為	急病	その他
出動回数												
平成13年	1,677	2	0	0	235	35	18	198	7	13	868	301
14年	1,738	1	0	1	191	50	7	225	12	13	949	289
15年	2,017	1	0	0	194	65	11	242	5	17	1,162	320
16年	1,954	3	10	0	216	46	12	264	10	29	1,038	326
17年	2,346	4	0	1	232	63	20	299	24	18	1,335	350
年次	総数	火災	自然災害	水難	交通	労働災害	運動競技	一般負傷	加害	自損行為	急病	その他
搬送人員												
平成13年	1,667	2	0	0	274	36	18	193	7	11	845	281
14年	1,724	1	0	1	234	49	8	222	11	10	917	271
15年	1,968	1	0	0	218	65	11	237	4	13	1,119	300
16年	1,931	2	9	0	254	47	12	262	12	20	998	315
17年	2,335	3	0	2	252	63	21	293	67	14	1,295	325

資料:光地区消防組合

113. 火災発生件数・損害額

(単位:件、千円)

年次	発生件数					建物面積		損害額				
	建物	林野	車両	その他	計	建物 (m ²)	林野 (a)	建物	林野	車両	その他	計
平成13年	13	5	0	5	23	115	16	6,420	2	0	74	6,496
14年	18	8	3	7	36	1,700	42	93,550	5	8,051	78	101,684
15年	11	0	3	5	19	681	1	42,521	0	333	135	42,989
16年	15	5	1	4	25	271	5	47,165	0	0	30	47,195
17年	15	5	0	9	29	829	5	34,441	6,075	300	1,857	42,673

資料:光地区消防組合

114. 原因別火災発生件数

(単位:件)

年次	総数	たばこ	こんろ	風呂 かまど	炉 焼却炉	ストーブ	ボイラー	排気 管	電気機器 配線	火遊び マッチ ライター	たき火 火入れ	溶接機 切断機	衝突の 火花	放火 放火の 疑い	その他	不明
平成13年	23	1	4	1	0	3	0	0	0	2	5	0	0	2	3	2
14年	36	0	6	0	2	0	0	2	2	0	12	2	1	1	2	6
15年	19	1	1	0	1	1	0	0	1	2	3	0	0	3	2	4
16年	25	2	3	0	0	0	1	1	1	1	12	0	0	2	2	0
17年	29	2	2	0	0	0	0	0	4	1	9	1	0	5	3	2

資料:光地区消防組合

第 13 章

財 政

第13章 財政

115. 一般会計決算額の推移(歳入)

(単位:千円、%)

科目	平成14年度		平成15年度		平成16年度	
	決算額	構成比	決算額	構成比	決算額	構成比
歳入合計	22,230,930	100.0	20,991,588	100.0	23,036,461	100.0
市税	9,579,308	43.1	8,711,099	41.5	9,715,517	42.2
地方譲与税	192,851	0.9	202,450	1.0	304,383	1.3
利子割交付税	98,816	0.4	65,907	0.3	66,608	0.3
配当割交付金	0	0.0	0	0.0	9,785	0.0
株式等譲渡所得割交付金	0	0.0	0	0.0	10,849	0.1
地方消費税交付金	415,779	1.9	462,971	2.2	513,659	2.2
ゴルフ場利用税交付金	11,176	0.0	8,131	0.0	7,755	0.0
自動車取得税交付金	103,663	0.5	109,091	0.5	115,518	0.5
地方特例交付金	408,556	1.8	433,059	2.1	359,384	1.6
地方交付税	3,332,302	15.0	2,776,671	13.2	3,370,126	14.6
交通安全対策特別交付金	9,906	0.0	10,224	0.0	9,618	0.0
分担金及び負担金	392,790	1.8	369,318	1.8	432,549	1.9
使用料及び手数料	273,126	1.2	273,928	1.3	266,972	1.2
国庫支出金	1,575,232	7.1	1,774,199	8.5	1,829,544	7.9
県支出金	1,016,356	4.6	1,193,758	5.7	1,057,170	4.6
財産収入	309,322	1.4	179,603	0.9	98,929	0.4
寄付金	15,131	0.1	2,169	0.0	2,495	0.0
繰入金	1,119,388	5.0	862,735	4.1	554,461	2.4
繰越金	801,290	3.6	353,762	1.7	521,493	2.3
諸収入	518,121	2.3	868,813	4.1	1,197,046	5.2
市債	2,057,817	9.3	2,333,700	11.1	2,592,600	11.3

資料:財政課

116. 一般会計決算額の推移(歳出)

(単位:千円、%)

科目	平成14年度		平成15年度		平成16年度	
	決算額	構成比	決算額	構成比	決算額	構成比
歳出合計	21,877,439	100.0	20,470,095	100.0	22,578,542	100.0
議会費	286,775	1.3	270,552	1.3	238,992	1.1
総務費	3,289,658	15.0	2,561,770	12.5	4,532,287	20.1
民生費	4,773,003	21.8	4,984,675	24.4	5,175,768	22.9
衛生費	2,466,281	11.3	2,541,708	12.4	2,416,850	10.7
労働費	61,623	0.3	82,413	0.4	47,703	0.2
農林水産業費	825,879	3.8	1,137,256	5.5	805,589	3.6
商工費	531,803	2.4	533,765	2.6	447,964	2.0
土木費	3,967,185	18.1	3,027,057	14.8	2,692,621	11.9
消防費	775,707	3.6	676,195	3.3	702,685	3.1
教育費	1,835,868	8.4	1,638,156	8.0	1,610,252	7.1
災害復旧費	9,158	0.0	15,434	0.1	90,462	0.4
公債費	3,000,592	13.7	2,948,109	14.4	3,786,798	16.8
諸支出金	53,907	0.3	53,005	0.3	30,571	0.1
予備費	0	0.0	0	0.0	0	0.0

資料:財政課

117. 特別会計・公営企業会計決算額の推移(歳入)

(単位:千円)

会 計		平成14年度	平成15年度	平成16年度		
国 民 健 康 保 険		4,056,952	4,444,938	4,628,933		
簡 易 水 道		124,746	124,732	120,015		
墓 園		7,661	10,654	13,531		
下 水 道 事 業		3,180,640	2,707,174	2,554,122		
老 人 保 健		4,928,742	4,995,753	4,838,930		
介 護 保 険		2,830,541	3,093,614	3,201,163		
競 艇 事 業		2,256,611	1,895,838	0		
同和对策住宅新築資金等貸付		123,361	108,473	89,840		
交 通 災 害 共 済 事 業		3,953	3,268	2,001		
訪 問 看 護 ス テ ー シ ョ ン 事 業		21,060	20,728	23,638		
水 道 事 業		(収益的)	903,547	886,410	888,671	
		(資本的)	466,695	476,630	526,541	
病 院 事 業	光 総 合 病 院	(収益的)	3,373,587	3,074,371	1,524,306	(収益的) 3,559,556
		(資本的)	347,396	286,679	0	
	大 和 総 合 病 院	(収益的)	3,326,371	3,173,611	1,607,900	(資本的) 443,730
		(資本的)	272,293	128,910	74,508	
介 護 老 人 保 健 施 設 事 業		(収益的)	342,660	376,326	390,021	
		(資本的)	0	0	0	

資料: 財政課

(注)平成16年度の病院事業の数値は、合併前と合併後の数値です。

118. 特別会計・公営企業会計決算額の推移(歳出)

(単位:千円)

会 計		平成14年度	平成15年度	平成16年度		
国 民 健 康 保 険		3,991,744	4,370,734	4,539,706		
簡 易 水 道		106,725	107,290	114,331		
墓 園		61,793	60,788	54,705		
下 水 道 事 業		3,160,972	3,218,021	3,626,371		
老 人 保 健		4,975,713	5,049,922	4,911,481		
介 護 保 険		2,855,238	3,073,316	3,174,039		
競 艇 事 業		2,249,822	1,895,838	0		
同和对策住宅新築資金等貸付		47,214	34,684	16,740		
交 通 災 害 共 済 事 業		3,856	3,109	2,001		
訪 問 看 護 ス テ ー シ ョ ン 事 業		20,551	20,401	23,638		
水 道 事 業		(収益的)	858,981	835,952	851,927	
		(資本的)	654,888	726,164	754,792	
病 院 事 業	光 総 合 病 院	(収益的)	3,416,753	3,046,733	1,527,406	(収益的) 3,517,618
		(資本的)	441,306	377,013	461,070	
	大 和 総 合 病 院	(収益的)	3,469,919	3,299,250	1,698,645	(資本的) 314,577
		(資本的)	437,230	225,809	141,444	
介 護 老 人 保 健 施 設 事 業		(収益的)	342,752	358,267	357,450	
		(資本的)	10,707	5,626	37,884	

資料: 財政課

(注)平成16年度の病院事業の数値は、合併前と合併後の数値です。

第 14 章

選 拳

第14章 選挙

119. 選挙投票状況

(単位:人、%)

区 分	有権者数			投票者数			投票率			執行 年月日
	総数	男	女	総数	男	女	総数	男	女	
市 長										
光 市										無投票
旧 光 市	37,921	17,732	20,189	25,164	11,319	13,845	66.36	63.83	68.58	H 16 . 11 . 14
旧 光 市										無投票
旧 光 市										H 14 . 11 . 17
旧 光 市										H 10 . 11 . 15
市 議 会 議 員										
光 選 挙 区	38,006	17,725	20,281	26,592	11,998	14,594	69.97	67.69	71.96	H 16 . 11 . 14
大和選挙区	6,800	3,202	3,598	5,474	2,493	2,981	80.50	77.86	82.85	H 16 . 11 . 14
旧 光 市	37,694	17,609	20,085	27,785	12,626	15,159	73.71	71.70	75.47	H 14 . 4 . 28
県 知 事										
旧 光 市	38,001	17,717	20,284	15,069	6,970	8,099	39.65	39.34	39.93	H 16 . 8 . 8
旧 大 和 町	6,808	3,208	3,600	3,197	1,481	1,716	46.96	46.17	47.67	H 16 . 8 . 8
旧 光 市	37,757	17,602	20,155	15,656	7,285	8,371	41.47	41.39	41.53	H 12 . 8 . 6
旧 大 和 町	6,920	3,266	3,654	3,738	1,745	1,993	54.02	53.43	54.54	H 12 . 8 . 6
県 議 会 議 員										
旧 光 市	37,764	17,640	20,124	26,668	12,108	14,560	70.62	68.64	72.35	H 15 . 4 . 13
旧 大 和 町	6,823	3,212	3,611	4,424	2,039	2,385	64.84	63.48	66.05	H 15 . 4 . 13
旧 光 市	37,579	17,485	20,094	27,308	12,445	14,863	72.67	71.18	73.97	H 11 . 4 . 11
旧 大 和 町										無投票
衆 議 院 議 員										
小 選 挙 区										
光 市	45,061	21,071	23,990	32,991	15,323	17,668	73.21	72.72	73.65	H 17 . 9 . 11
旧 光 市	38,342	17,927	20,415	26,251	12,150	14,101	68.47	67.77	69.07	H 15 . 11 . 9
旧 大 和 町	6,888	3,247	3,641	4,955	2,328	2,627	71.94	71.70	72.15	H 15 . 11 . 9
比 例 代 表										
光 市	45,078	21,076	24,002	32,995	15,325	17,670	73.20	72.71	73.62	H 17 . 9 . 11
旧 光 市	38,351	17,930	20,421	26,234	12,142	14,092	68.40	67.72	69.01	H 15 . 11 . 9
旧 大 和 町	6,891	3,248	3,643	4,953	2,325	2,628	71.88	71.58	72.14	H 15 . 11 . 9
参 議 院 議 員										
選 挙 区										
旧 光 市	38,363	17,902	20,461	25,314	11,769	13,545	65.99	65.74	66.20	H 16 . 7 . 11
旧 大 和 町	6,869	3,240	3,629	4,732	2,199	2,533	68.89	67.87	69.80	H 16 . 7 . 11
旧 光 市	38,250	17,893	20,357	23,714	11,106	12,608	62.00	62.07	61.93	H 13 . 7 . 29
旧 大 和 町	6,946	3,274	3,672	4,675	2,168	2,507	67.30	66.22	68.27	H 13 . 7 . 29
比 例 代 表										
旧 光 市	38,374	17,905	20,469	25,312	11,766	13,546	65.96	65.71	66.18	H 16 . 7 . 11
旧 大 和 町	6,872	3,241	3,631	4,727	2,199	2,528	68.79	67.85	69.62	H 16 . 7 . 11
旧 光 市	38,262	17,896	20,366	23,718	11,105	12,613	61.99	62.05	61.93	H 13 . 7 . 29
旧 大 和 町	6,947	3,274	3,673	4,677	2,169	2,508	67.32	66.25	68.28	H 13 . 7 . 29