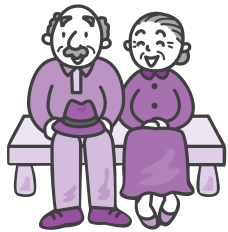


## 健康・福祉

【総合福祉センター】	住所	電話番号	地図番号
① 総合福祉センター「あいばく光」	光井二丁目 2-1	(0833) 74-3000	P8/B-4
<b>【社会福祉協議会】</b>			
① 社会福祉協議会	光井二丁目 2-1	(0833) 74-3020	P8/B-4
<b>【介護老人保健施設】</b>			
① 介護老人保健施設「ナイスケアまほろば」	岩田 2477	(0820) 49-1111	P13/D-2
<b>【デイサービスセンター】</b>			
① 身体障害者 デイサービスセンター	光井二丁目 2-1	(0833) 74-3050	P8/B-4
② 牛島憩いの家 デイサービスセンター	牛島 708-4	(0833) 78-2022	P8/B-1
<b>【地域包括支援センター】</b>			
① 光市地域包括 支援センター	光井二丁目 2-1	(0833) 74-3002	P8/B-4
<b>【在宅介護支援センター】</b>			
② 東郷在宅介護 支援センター	室積村字山田 5038-1	(0833) 79-0777	P8/D-3
④ 西郷在宅介護 支援センター	虹ヶ浜二丁目 5-30	(0833) 72-8080	P10/C-2
⑤ しまた在宅介護 支援センター	島田五丁目 8-20	(0833) 76-0076	P11/E-3
⑥ やまと苑在宅介護 支援センター	岩田 267	(0820) 48-5588	P12/D-2
<b>【憩いの家】</b>			
⑦ 東郷憩いの家	室積新開一丁目 1-1	(0833) 78-0815	P8/C-3
⑧ 西郷憩いの家	中村町 31-1	(0833) 71-6380	P10/C-3
⑨ やまとふれあいセンター	岩田 2471-2	(0820) 48-2731	P13/D-2
<b>【地域支援施設】</b>			
① 障害者(児)地域支援施設「海浜荘」 福祉作業所 つつし園 心身障害者デイケアハウス まりか園	室積新開一丁目 4-1	(0833) 78-0281	P8/C-3
<b>【その他】</b>			
⑯ あさふれあいセンター	浅江七丁目 4-23	(0833) 72-1445	P10/C-2
⑰ 三輪福祉会館	三輪 940-1	(0820) 48-2242	P13/D-2



## 生涯学習・スポーツ

【ホール】	住所	電話番号	地図番号
① 市民ホール	島田四丁目 13-15	(0833) 72-1441	P11/D-3
<b>【生涯学習施設】</b>			
② 生涯学習センター	光井四丁目 28-1	(0833) 72-3447	P8/B-4
③ 青少年センター	光井九丁目 18-3	(0833) 72-2245	P8/B-5
④ 勤労青少年ホーム	中央六丁目 9-6	(0833) 72-1231	P8/B-5
⑤ 野外活動センター「周防の森ロッジ」	立野 1705-1	(0833) 77-5789	P12/C-3
<b>【図書館】</b>			
③ 図書館	光井九丁目 18-1	(0833) 72-1440	P8/B-4
④ 図書館大和分室「あじさい文庫」	岩田 2356-1	(0820) 48-5350	P13/D-2
<b>【地域づくり支援】</b>			
⑧ 地域づくり支援センター	島田 4 丁目 14-3	(0833) 72-8880	P11/D-3
<b>【公民館】</b>			
⑧ 室積公民館	室積一丁目 4-1	(0833) 78-0267	P8/D-2
⑨ 伊保木公民館	室積村 858	(0833) 79-0934	P9/F-1
⑩ 牛島公民館	牛島 763-9	(0833) 79-3198	P8/B-1
⑪ 光井公民館	光井四丁目 28-1	(0833) 72-1446	P8/B-4
⑫ 島田公民館	島田四丁目 13-15	(0833) 72-1443	P11/D-3
⑬ 中島田公民館	中島田二丁目 8-16	(0833) 77-4066	P11/E-4
⑭ 浅江公民館	浅江三丁目 18-11	(0833) 72-1438	P10/C-3
⑮ 三島公民館	三井六丁目 3-1	(0833) 77-0412	P12/B-2
⑯ 周防公民館	小周防 1522-1	(0833) 77-0848	P12/C-4
⑰ 大和公民館	岩田 2474	(0820) 48-2411	P13/D-2
⑱ 東郷公民館	東郷 1322-1	(0820) 48-2151	P13/E-4
⑲ 島田公民館	塩田 1925-1	(0820) 48-2602	P13/F-3
<b>【教育集会所】</b>			
⑩ 昭和会館	室積五丁目 10-12	(問合せ) 教育委員会 健康教育課 (0833) 74-3603	P8/C-2
⑪ 沙浜集会所	室積六丁目 17-27	(問合せ) 教育委員会 健康教育課 (0833) 74-3603	P8/C-2
⑫ 虹川集会所	小周防 907	(問合せ) 教育委員会 健康教育課 (0833) 74-3603	P12/C-4
⑬ 三輪集会所	岩田 998-3	(問合せ) 教育委員会 健康教育課 (0833) 74-3603	P13/D-2
⑭ 若竹集会所 (あさふれあいセンター併設)	浅江 7 丁目 4-23	(問合せ) 教育委員会 健康教育課 (0833) 72-1445	P10/C-2
<b>【その他生涯学習施設】</b>			
⑯ 文化センター	光井九丁目 18-2	(0833) 72-5800	P8/B-5
⑰ 光ふるさと郷土館	室積五丁目 6-5	(0833) 78-2323	P8/C-2
<b>【体育施設】</b>			
⑱ 勤労者体育センター	浅江七丁目 14-1	(0833) 72-4744	P10/C-2
⑲ サン・アビリティーズ光	室積沖田 6-1	(0833) 79-2025	P8/D-3
⑳ 総合体育館	光井 1941-1	(0833) 72-9100	P8/C-4
㉑ スポーツ館	光井九丁目 18-4	(0833) 74-3605	P8/B-5
㉒ 大和スポーツセンター	岩田 849	(0820) 48-5500	P13/D-2
<b>【スポーツ公園】</b>			
㉓ 光スポーツ公園	光井 110	(0833) 72-2334	P8/C-4
㉔ 大和総合運動公園	岩田 849	(0820) 48-5500	P13/D-2

## 住まいと暮らし

【消防署】	住所	電話番号	地図番号
① 光地区消防組合 消防本部	光井六丁目 16-1	(0833) 74-5600	P8/B-5
① 中央消防署	光井六丁目 16-1	(0833) 74-5605	P8/B-5
① 防災センター	光井六丁目 16-1	(0833) 74-5606	P8/B-5
○ 東消防署	田市施向大字菅井1091-1	(0820) 52-3103	
○ 北消防署	周南市大字塚字定光 9-2	(0833) 91-0001	
<b>【不燃物処理施設】</b>			
② 周南東部環境施設組合 リサイクルセンター(仮称)	岩田 1204-3	(0820) 48-2442	P12/D-3
<b>【水道】</b>			
③ 水道局	島田一丁目 17-1	(0833) 71-0700	P11/D-2
④ 配水池	島田清山		P11/D-2
⑤ 林浄水場	中島田 3 丁目 1-1	(0833) 77-0501	P11/E-4
<b>【し尿処理場】</b>			
⑥ 浅山浄房	浅江 3341-2	(0833) 72-1437	P10/A-3
<b>【墓地】</b>			
⑦ 西部墓園	浅江 1243	(問合せ) 環境政策課 (0833) 72-1400	P10/C-4
⑧ 大和あじさい苑	岩田 830	(問合せ) 環境政策課 (0833) 72-1400	P13/D-3
<b>【農林関連施設】</b>			
⑩ 農村婦人の家	上島田四丁目 8-6	(0833) 77-4301	P11/F-4
⑪ 周防多目的集会所	小周防 2297-1	(0833) 77-2270	P12/C-5
⑫ 特産品直売所	東郷 2390-7	(0820) 49-0831	P13/D-4
⑬ 農産物加工センター	三輪 694-1	(0820) 48-4933	P13/D-2
<b>【水産関連施設】</b>			
⑭ ファッシングパーク光	室積六丁目 17-1	(0833) 79-0377	P8/C-2
⑮ 光市栽培漁業センター	室積二丁目 4-1	(0833) 78-2000	P8/D-2
<b>【都市公園】</b>			
⑯ 冠山総合公園	室積村 6288	(0833) 74-3311	P8/C-4
⑰ 冠山総合公園 オートキャンプ場	室積村 6288	(0833) 74-3330	P8/C-4
⑱ 伊藤公資料館・記念公園	東郷 2250-1	(0820) 48-1623	P13/D-4
<b>【国の機関】</b>			
⑮ 光税務署	虹ヶ浜三丁目 10-1	(0833) 71-0166	P10/C-3
⑯ 徳山税関支所光出張所	中央五丁目 10-24	(0833) 71-1354	P8/B-4
<b>【県の機関】</b>			
⑳ 周南流域下水道浄化センター	浅江 929-125	(0833) 72-4444	P10/A-3
㉑ 山口県スポーツ交流村	光井二丁目 19-2	(0833) 71-1144	P8/B-4
㉒ 山口県光青年の家	室積 6167	(0833) 72-5512	P8/C-4
<b>【警察】</b>			
㉓ 光警察署	中央二丁目 1-14	(0833) 72-0110	P8/B-4
㉔ 室積交番	室積一丁目 7-6	(0833) 78-0003	P8/D-2
㉕ 光駅前交番	虹ヶ浜三丁目 1-2	(0833) 72-0259	P10/C-3
㉖ 上島田警察官駐在所	上島田四丁目 8-9	(0833) 77-0039	P11/F-4
㉗ 周防警察官駐在所	小周防 1658-3	(0833) 77-2033	P12/C-4
㉘ 大和警察官駐在所	岩田 2513-2	(0820) 48-2220	P13/D-2
<b>【その他】</b>			
㉙ (社) 光市シルバー人材センター	中央五丁目 12-1	(0833) 71-0940	P8/B-4
㉚ (株) 山口県ソフトウェアセンター	浅江 2440-1	(0833) 72-8700	P10/C-4
㉛ 光大和森林組合	中央五丁目 12-1	(0820) 72-4190	

## 郵便局・金融機関

【郵便局】	住所	電話番号	地図番号
① 光郵便局	光井四丁目 1-1	(0833) 71-0100	P8/B-4
② 島田市郵便局	島田二丁目 13-5	(0833) 71-0260	P11/D-3
③ 周防郵便局	小周防 1641	(0833) 77-2052	P12/C-4
④ 光浅江郵便局	浅江三丁目 18-1	(0833) 71-0270	P10/C-3
⑤ 光島田郵便局	上島田三丁目 11-20	(0833) 77-0754	P11/F-4
⑥ 光虹ヶ丘郵便局	虹ヶ丘一丁目 10-14	(0833) 72-2345	P10/C-3
⑦ 光室積郵便局	室積三丁目 2-17	(0833) 78-0500	P8/D-2
⑧ 光協和簡易郵便局	協和町 4-12	(0833) 72-0075	P10/D-4
⑨ 岩田郵便局	岩田 154-1	(0820) 48-2200	P13/D-2
⑩ 東郷郵便局	東郷 1257-5	(0820) 48-2445	P13/E-4
⑪ 大和塩田郵便局	塩田 1935-1	(0820) 48-2446	P13/F-3
<b>【金融機関】</b>			
<b>【西京銀行】</b>			
⑫ 光支店	中央五丁目 10-5	(0833) 71-2131	P8/B-4
⑬ 虹ヶ浜支店	浅江三丁目 22-26	(0833) 72-4321	P10/C-3
<b>【東山口信用金庫】</b>			
⑭ 光支店	浅江二丁目 7-9	(0833) 71-0121	P10/D-3
⑮ 室積支店	室積三丁目 7-28	(0833) 78-0850	P8/D-2
<b>【山口銀行】</b>			
⑯ 光支店	島田二丁目 25-5	(0833) 71-1248	P11/D-3
⑰ 室積支店	室積三丁目 8-1	(0833) 78-0005	P8/D-2
⑱ 大和支店	岩田 2490-3	(0820) 48-5050	P13/D-2
⑲ 虹ヶ丘出張所	虹ヶ丘一丁目 11-13	(0833) 72-3555	P10/C-3
⑳ 光井出張所	中央四丁目 4-12	(0833) 71-1414	P8/B-4
<b>【JA 周南】</b>			
㉑ 室積支所	室積一丁目 3-16	(0833) 78-0017	P8/D-2
㉒ 光支所	浅江一丁目 11-18	(0833) 71-0109	P10/D-3
㉓ 三井支所	三井五丁目 3-10	(0833) 77-0034	P12/B-2
㉔ 光井支所	光井四丁目 27-13	(0833) 71-0004	P8/B-4
<b>【JA 南すおう】</b>			
㉕ 大和支所	岩田 2604-1	(0820) 48-2311	P13/D-2
<b>【山口県漁業協同組合】</b>			
㉖ 光支店	室積二丁目 17-13	(0833) 78-0130	P8/D-2
㉗ 牛島支店	牛島 722	(0833) 79-3301	

