

# 暮らしの情報ひろば

## お知らせ

### 第8回特別弔慰金について

戦没者等の死亡当時のご遺族で、平成17年4月1日において、公務扶助料や遺族年金等を受ける人がいない場合に、第8回特別弔慰金として額面40万円の記名国債が支給されます。

請求期間  
初めて請求する人・大和地区の人：8月1日～31日  
室積・牛島地区の人：9月1日～30日  
光井・島田市地区の人：10月3日～31日  
浅江地区の人：11月1日～30日



上島田・中島田・三井・周防地区の人：12月1日～27日  
請求窓口 あいばく光・社会課社会保護係 大和地区の人は大和支所住民福祉課  
問合せ 社会課社会保護係  
0833(74)3004

### 献血にご協力を

日時・会場 9月2日・異設計コンサルタント9時30分～11時、アルク光店（Be st.）15時～16時30分/9月4日・あいばく光9時30分～14時30分（12時から13時ころは除く）/9月8日・ひかり製菓9時30分～11時、大田病院13時～14時、梅田病院15時～16時30分  
200・400 献血

### 成年後見無料相談会

問合せ 社会課社会保護係  
0833(74)3004  
成年後見センター・リーガルサポート山口支部では、成年後見制度の無料相談会を行います。  
対象者 どなたでも  
相談内容 成年後見制度に関する問題（財産管理、身上監護を中心に高齢者、障害者が抱える問題全般）  
相談方法  
訪問相談（要予約）  
・9月12日から30日の間に訪問して相談を受けます。  
・予約方法 リーガルサポート山口支部に9月1日から9月9日までに、電話または

はFAXで予約をしてください。（土・日除く）  
・予約受付時間 9時～17時  
電話相談（予約不要）  
・9月10日 10時～16時  
・フリーダイヤル0120（003）821  
問合せ 成年後見センター・リーガルサポート山口支部（山口県司法書士会館内）083(924)5220  
FAX083(921)0475

### 計量器の定期検査

計量器を取引、証明に使用する人は、計量法により2年に1回その計量器の定期検査を受けることが義務づけられています。定期検査を下表の

実施日	時間	会場
9月13日	10時30分～正午 13時～15時	室積出張所
9月14日	同上	浅江出張所
9月15日	同上	三島出張所
9月16日	10時30分～11時30分	塩田公民館
	13時～15時	ナイスケアまほろば
9月20日	10時50分～11時40分	牛島出張所
	14時30分～15時	周防出張所
9月21日	10時30分～正午 13時～15時	光市役所

持参するもの 計量器、検査手数料  
問合せ 商工観光課商工労政係0833(72)1400

### 労働者の雇用のための制度など無料相談会

中小企業事業主に対する雇用保険事業の制度の周知・活用促進を図るため、無料相談室を開設します。  
日時 9月14日 10時～15時

場所 下松公共職業安定所（下松市東柳一丁目）  
問合せ 山口県社会保険労務士会083(923)1720

## 募集



周南3市身体障害者ふれあいフェスタ・光市中心身障害児者体育大会参加者募集

日時 10月9日 9時30分  
場所 総合体育館  
対象 市内の障害児者と家族  
内容 スポーツレクリエーション（対抗玉入れ、パン食い競走など）/軽スポーツの体験（カローリング、サウンドテニスなど）  
申込期限 9月16日

日時/会場	内容	申し込み
9月16日 9時30分～13時 浅江公民館	・「介護食の実際」調理実習 ・個別相談	9月9日締切 西部在宅介護支援センター 0833(72)8080
10月18日 10時～12時 東部在宅介護支援センター	・市内施設の見学（グループホーム・デイケアセンター・ケアハウス） ・個別相談	定員20人（定員になり次第締切） 9月30日締切 東部在宅介護支援センター 0833(79)0777
11月15日 14時～15時30分 大和保健センター調理実習室	・「介護食の実際」調理実習 ・個別相談	10月31日締切 やまと苑在宅介護支援センター 0820(48)5588

### 家族介護者教室

在宅介護について学んでみましょう

申し込み・問合せ 福祉課  
高齢障害係0833(74)3001

### レディースフィットネス教室

参加料 無料（材料費など実費負担していただく場合もあります）  
詳細については、後日、申込者に連絡します。

日時 9月15日～11月24日の毎週木曜日（祝日を除く）  
全10回 10時～12時  
会場 県スポーツ交流村  
対象 継続的に参加できる成人女性  
参加費 3000円（保険料、施設使用料含む）  
定員 70人程度  
申し込み・問合せ 山口県スポーツ交流村0833(71)1144

### みんなのテニス大会

日時 8月28日 9時～  
場所 スポーツ公園  
大会形式 ミックスダブルス  
申込方法 当日会場にて受け付け（参加無料）  
申し込み・問合せ 光市テニス連盟（兼清）0820

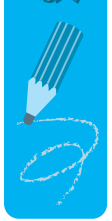
(52)4909

### 第52回光市民テニス大会

日時 9月11日（男子・女子シングル、壮年ダブルス）/9月18日（男子・女子ダブルス、壮年シングル）いずれも9時  
場所 スポーツ公園  
参加資格 光市民または市内企業に勤務している人  
参加料 単800円/人、複1000円/組  
申込方法 住所、氏名、電話番号、出場種目を明記し、FAXまたは郵送でお申し込みください。

申込期限 9月5日必着  
申し込み・問合せ 兼清千恵子（〒7421513 田布施町大字麻郷16358）  
兼FAX0820(52)4909

## 試験



危険物取扱者試験及び準備講習会  
【危険物取扱者試験】

試験日 11月20日  
試験会場 光地区消防組合消防本部ほか（光地区は乙種4類のみ）  
受験手数料 甲種5000円/乙種3400円/丙種2700円  
願書受付期間 9月1日～9日  
願書提出先 光地区消防組合消防本部・東消防署、北消防署 願書は各提出先消防署に備え付けてあります。  
【準備講習会】  
対象 乙種4類の受験者  
日時 11月8日～9日 9時～16時30分  
会場 光地区消防組合消防本部

受講料 光地区防災協会加入事業所の受講者5500円、未加入事業所および個人の受講者8500円  
受付期間 9月1日～9日  
申込方法 受験願書提出時に代金を添えてお申し込みください。

問合せ 光地区防災協会事務局0833(74)5602  
/東消防署0820(52)3103/北消防署0833(91)0001

第21回国民文化祭・やまぐち2006  
平成18年11月3日（祝）～12日（日）開催!



やまぐち熊!  
心ときめく  
文化雑断

マスコットキャラクター やまぐちくらパンダ

日程で行いますので、最寄りの会場で検査を受けてください。