

やまぐち森林づくり県民税

山口県では、荒廃が深刻化している森林を、適正に維持・管理をし、県民共有の財産として次世代に引き継いでいくため、森林の整備を目的とした「やまぐち森林づくり県民税」の導入について検討を行っています。

具体的な課税の仕組み(案) 現行の県民税均等割の税率に一定額を上乗せする方式です。

納める人
個人…県内に住所がある人、県内に事務所、事業所または家庭数を持っている人
法人…県内に事務所、事業所を持っている法人等

納める額(上乗せ額)
個人…500円(年額)
法人…資本等の金額区分(5区分)に応じ1000円〜4万円(年額)

納める方法
県民税(均等割)に上乗せして納めていただきます。

問合せ 税の使途に関すること…山口県農林部林政課 083(933)3464
税の仕組みに関すること…山

山口県総務部税務課 083(933)2275

不妊治療費助成制度

県内に居住する戸籍上の夫婦で、前年の所得の合計額が650万円未満の方に対して、通算して2年間、次のとおり不妊治療費の一部を助成しています。

【一般不妊治療費】
助成の対象 保険適用の不妊治療費の自己負担分
助成額(1年度あたり) 3万円を上限

【特定不妊治療費】
助成の対象 保険適用外の体外受精・顕微受精の治療費(全額)
助成額(1年度あたり) 10万円を上限

必要書類(医療機関の証明書等)は、健康増進課にあります。

平成16年度中の助成は、3月31日までの申請に限りです。早めに必要書類を揃えて申請してください。

問合せ・申請受付 あいばく光 健康増進課 083(74)3007

募集

メンズクッキング〜男性も料理に挑戦〜

男性もどろんどろん厨房に入りましょう。男同士、皆で楽しく！時には真剣に！料理を作ったことがない方も基本から一緒に、また、腕を磨きたい方も大歓迎です。参加者を随時募集しています。



日時 定例毎月第3水曜日 10時〜13時
3月は第2水曜日

会場 大和保健センター

対象 市内の男性

内容 調理実習、試食等

(地域活動栄養士指導のもと)

持参物 エプロン、参加費700円/回、お米1合、筆記用具

申し込み・問合せ あいばく光 健康増進課 083(74)3007

平成17年度サンホーム入所児童

学校の放課後や土曜日、長期休みに、保護者が就労等で家庭にいない小学校低学年児童に、生活と遊びの場を提供します。

入所基準 サンホームがある小学校の通学区に住所を有する1学年から3学年までの児童で、その保護者および同居の親族等が次のいずれかに該当しているため、児童を保育できない場合に認められます。

昼間に家庭外で労働している場合(会社員・公務員等)
昼間に家庭内で児童と離れて家事以外の労働をしている場合(自営業・農業等)
長期療養中や心身に障害がある場合、または精神、身体に障害を有する同居の親族を常時介護している場合
死亡、行方不明、拘禁等の

理由により、保護者が家庭にいない場合
開所時間 平日…授業終了時17時、土曜日・長期休み…8時30分〜17時
必要に応じて、18時まで延長できます。

閉所日 日曜日、祝日、1月2日〜1月4日、8月13日〜15日、12月28日〜31日
費用 保育料3000円、おやつ代2000円 保育料については減額制度があります。

受付期間 2月14日〜3月11日 8時30分〜17時15分(土・日、祝日を除く)
時間内の来所が困難なときはご連絡ください。

入所の決定は3月中旬から下旬に通知します。

入所開始日 4月1日
入所希望者が多数の場合、待機いただくこともありますのでご了承ください。

申込先 社会課児童家庭係(郵送不可)
申請用紙は児童家庭係、大和支所健康福祉係および各サンホームにあります。

申し込み・問合せ あいばく光 社会課児童家庭係 083(74)3005

あいばく光 輝きギャラリー展示作品の紹介

作品タイトル 光市近郊の風景 (油絵10点)
出品者 藤村進二さん (室積2丁目) 皆さんの作品を募集します。お気軽にお申し込みください。

問合せ あいばく光 総合案内窓口(福祉課) 083(74)3000



中国新聞奨学生・交通遣児奨学生

中国新聞奨学生
対象 児童福祉施設に入所の生徒 母子家庭の生徒 要保護家庭の生徒 里親に養育されている生徒
交通遣児奨学生

対象 保護者等が交通事故で死亡または著しい後遺障害のため、要保護あるいはこれに準じる状態になった家庭の生徒

支給額 高等学校在学中の3年間、月額7500円(返済の義務なし)

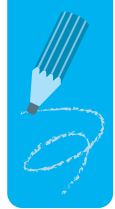
提出書類 願書 在学中学校長名の学業成績証明書および定期健康診断記録の写し
高等学校合格通知書の写し(決定後提出) 交通遣児奨学生は、交通事故証明書または後遺障害証明書
締め切り 2月18日
申請・問合せ あいばく光 社会課児童家庭係 083(74)3005

やまぐち女性財団企画運営委員

あなたの才能を情報誌の発行や講座等の企画に活かしてみませんか?
応募資格 男女共同参画の推進に関心を持ち、県内に在住している20歳以上の人で、優先的に会議等に出席できる人

任期 2年(平成17年4月1日〜平成19年3月31日)

試験



予備自衛官補

防衛基盤の育成・拡大を目的に、自衛隊経験がない一般国民の中から予備自衛官を採用する制度です。

対象 一般公募と技能公募
受付期限 4月8日まで
採用後の訓練 召集手当 日額7900円

【一般公募】自衛官未経験者で、18歳以上から34歳未満の人

試験日 4月16日
試験会場 陸上自衛隊山口駐屯地

試験内容 筆記試験、作文、口述試験、適性検査、身体検査

【技能公募】自衛官未経験者で、衛生、語学、整備、情報処理、通信、電気、建設で保有する技能に応じて55歳未満の人

対象条件
衛生 甲…医師、薬剤師
乙…理学療法士、作業療法士、診療放射線技師、臨床検査技師、看護師、救急救命士、栄養士、准看護師、歯科技工士 語学 英語、ロシア語、中国語、朝鮮語 整備 1級大型または小型自動車整備士、1・2級二輪自動車整備士、2級自動車整備士等

試験日 衛生(甲)…4月17日 その他…4月16日

試験会場 衛生(甲)…陸上自衛隊伊丹駐屯地 その他…陸上自衛隊海田市駐屯地

試験内容 筆記試験(小論文)、口述試験、適性検査、身体検査

問合せ 自衛隊山口地方連絡部 柳井募集事務所 0820(22)8199

2月の納期

固定資産税4期/国民健康保険税8期(旧大和町)
納期 2月28日

問合せ 税務課収納係 083(72)1400

介護保険料9期(旧大和町)
納期 2月28日

問合せ あいばく光 介護保険課介護保険係 083(74)3003

市税等の納付は口座振替が便利です。

光市スキー連盟主催

市民スキー・スノーボードまつり

日時 2月20日
場所 大佐スキー場
集合場所 文化センター
集合時間 5時45分(時間厳守)
募集人員 40名
旅行代金 4,500円(スキー保険含む)
締切 2月16日
申込み 防長トラベル(株) 0833-71-4141 FAX0833-72-1991