

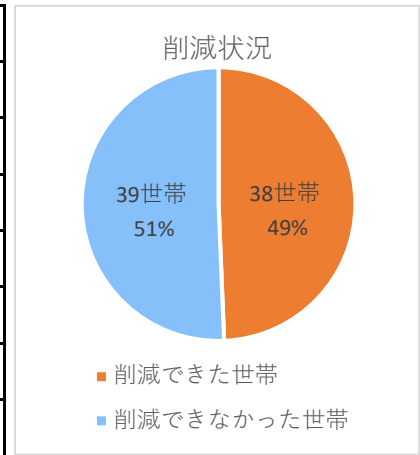
光市省エネ活動キャンペーン2024～冬季の部～ 結果報告書（全体）

1. 省エネ活動キャンペーン～冬季の部～について

市内の家庭が令和6年12月の1か月間において電気使用量の削減とエコ活動に取り組むものです。

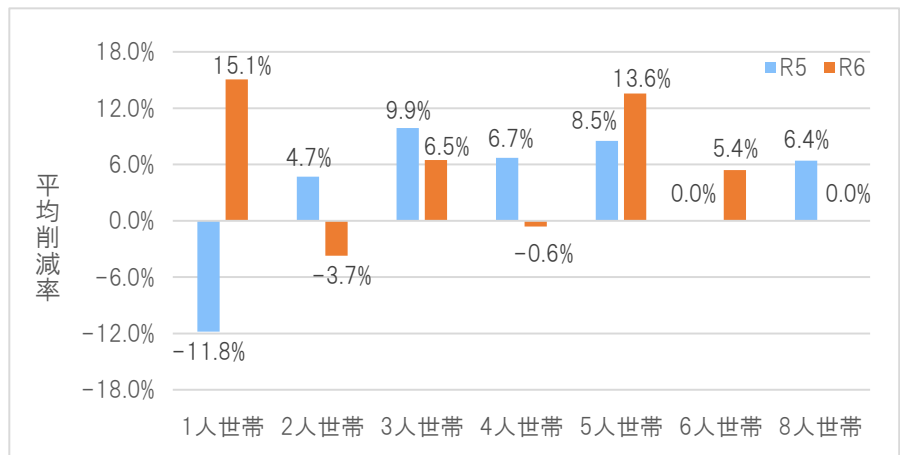
2. エントリー及び実績報告の状況

	R4	R5	R6
エントリーいただいた世帯	106 世帯	170 世帯	111 世帯
実績報告をいただいた世帯	77 世帯	133 世帯	77 世帯
平均世帯員数	2.86 人	2.92 人	2.83 人
削減できた世帯	44 世帯	91 世帯	38 世帯
削減できなかった世帯	33 世帯	42 世帯	39 世帯
最高削減率	57.9 %	71.6 %	71.3 %
平均削減率	3.3 %	5.1 %	3.0 %



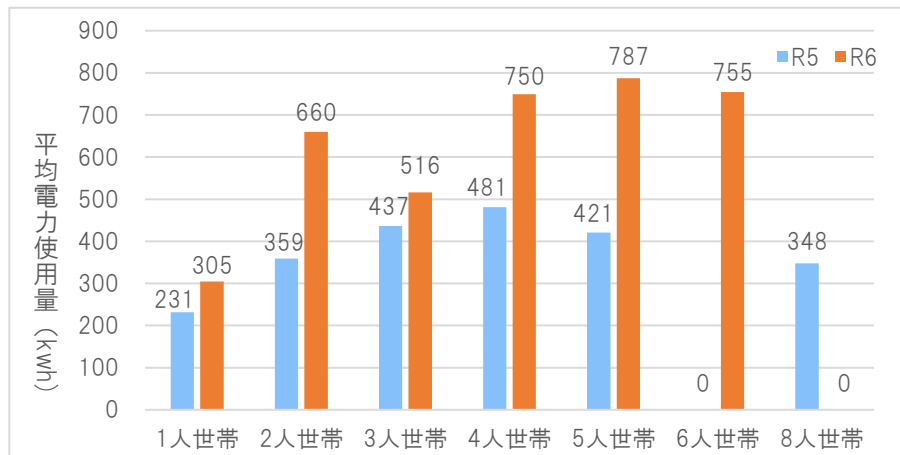
3. 世帯員数別の平均削減率

世帯員数	R5	R6
1人世帯	-11.8%	15.1%
2人世帯	4.7%	-3.7%
3人世帯	9.9%	6.5%
4人世帯	6.7%	-0.6%
5人世帯	8.5%	13.6%
6人世帯	—	5.4%
8人世帯	6.4%	—



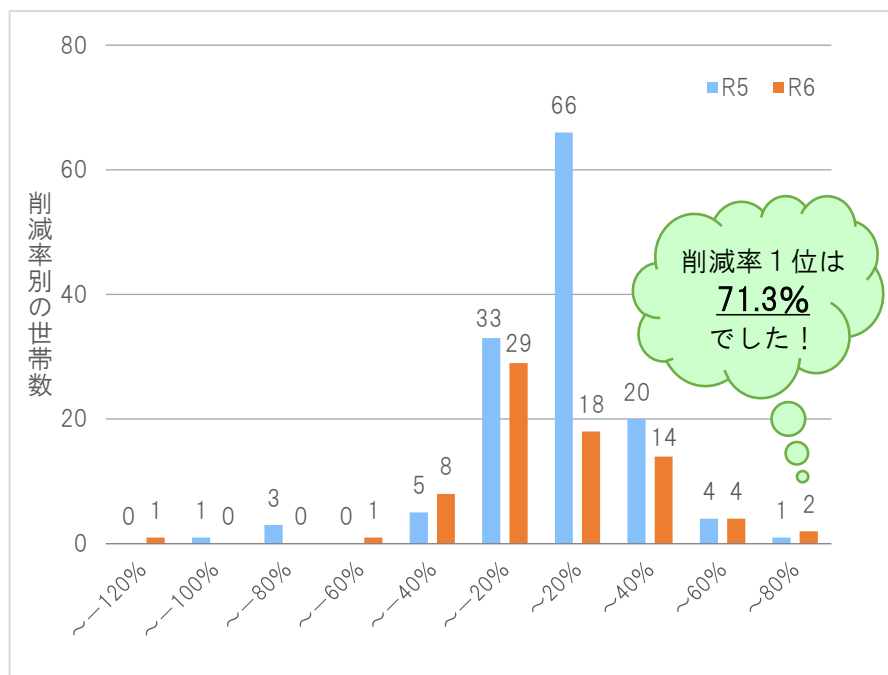
4. 世帯員数別の平均電力使用量

世帯員数	R5	R6
1人世帯	231	305
2人世帯	359	660
3人世帯	437	516
4人世帯	481	750
5人世帯	421	787
6人世帯	—	755
8人世帯	348	—



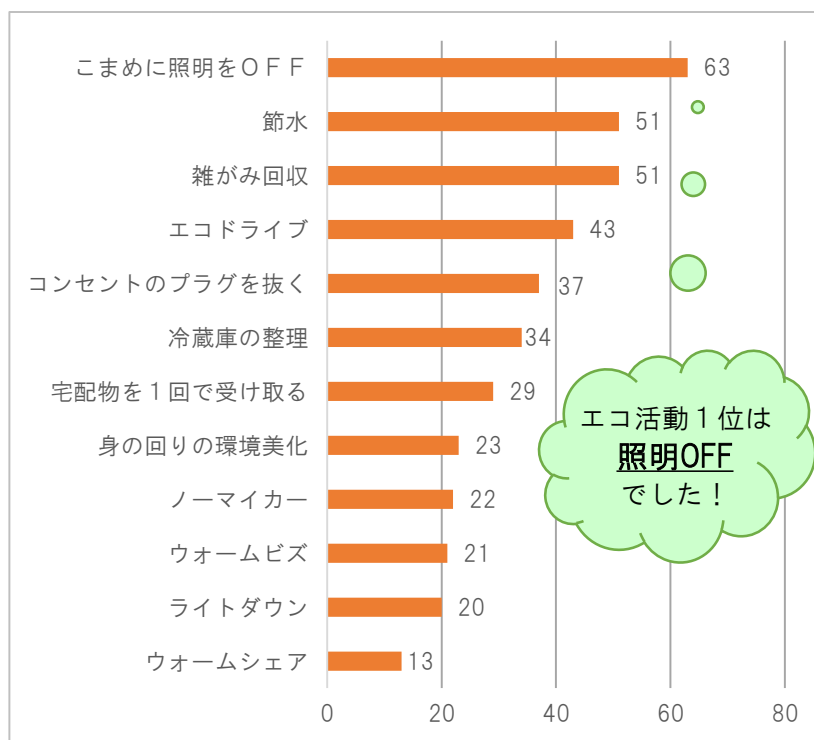
5. 削減率別の世帯数

削減率	R5	R6
～-120%	0	1
～-100%	1	0
～-80%	3	0
～-60%	0	1
～-40%	5	8
～-20%	33	29
～20%	66	18
～40%	20	14
～60%	4	4
～80%	1	2
計(世帯)	133	77



6. エコ活動宣言の実施

取組内容	実績
1 こまめに照明をOFF	63
2 節水	51
3 雑がみ回収	51
エコドライブ	43
コンセントのプラグを抜く	37
冷蔵庫の整理	34
宅配物を1回で受け取る	29
身の回りの環境美化	23
ノーマイカー	22
ウォームビズ	21
ライトダウン	20
ウォームシェア	13



7. 各ご家庭の省エネ活動2024冬(抜粋)

- ◎電気代の安い時間帯に、洗濯機や食洗器をまわす。
- ◎南向きの家なので晴れていれば、カーテンを全開にして太陽の恵みで暖を取っています。日当たりを良くするため、庭木の剪定をしました。
- ◎エコバックを常に持ち歩いている。
- ◎お風呂は続けて入る(冷めるとわかすようになる為)
- ◎LEDライトに交換
- ◎エコキュートの利用を最小限にした

8. キャンペーンに対するご意見・感想

- ◎このようなキャンペーンに参加することで節電を気をつけ、更には温暖化を考えることが出来る。良い取り組みだと思う。
- ◎1年間の平均値で比較した方が分かりやすいと思う。
- ◎気をつけていても玄関灯の消し忘れやトイレ・台所など使用していない時の点灯しっぱなしなどがあり、家族にももっと省エネを考えてもらわなければならないと思いました。