

# 光市の給与・定員管理等について

## 1 総括

### (1) 人件費の状況（普通会計決算）

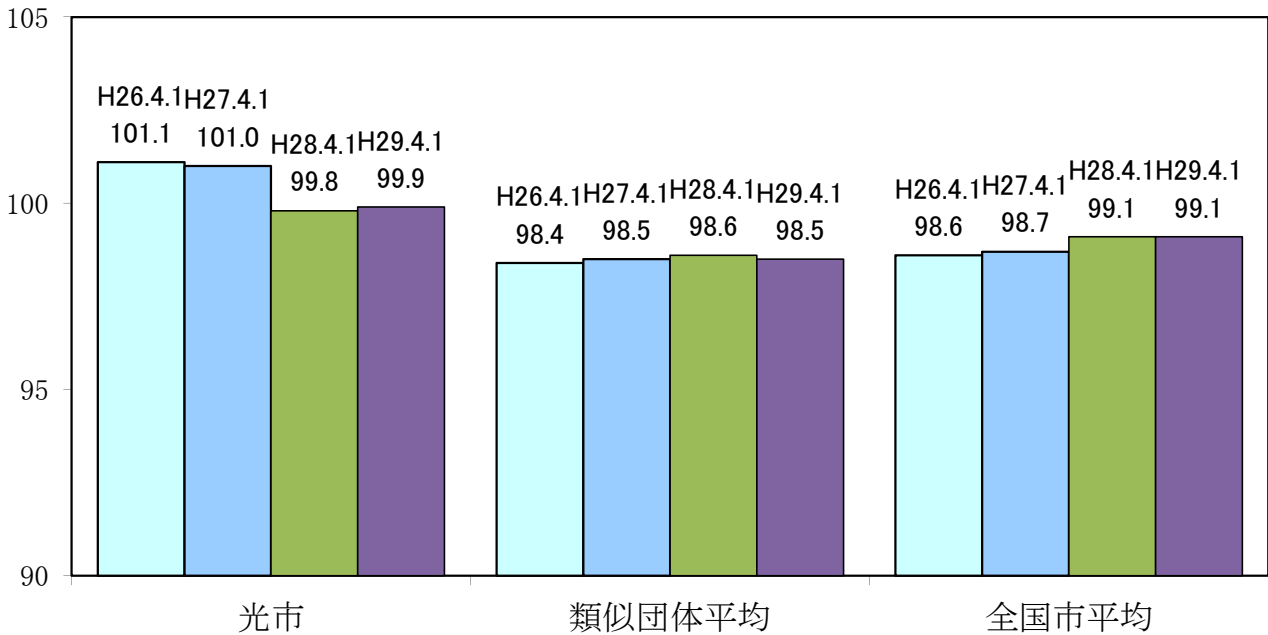
| 区分         | 住民基本台帳人口<br>(29年1月1日) | 歳出額<br>A         | 実質収支          | 人件費<br>B        | 人件費率<br>B/A | (参考)<br>27年度の人件費率 |
|------------|-----------------------|------------------|---------------|-----------------|-------------|-------------------|
| 平成<br>28年度 | 人<br>52,286           | 千円<br>21,283,195 | 千円<br>651,861 | 千円<br>3,294,179 | %<br>15.5   | %<br>16.4         |

### (2) 職員給与費の状況（普通会計決算）

| 区分         | 職員数<br>A | 給与費             |               |               |                 | (参考)一人当たり<br>給与費 B/A | (参考)類似団体平均<br>一人当たり給与費 |
|------------|----------|-----------------|---------------|---------------|-----------------|----------------------|------------------------|
|            |          | 給料              | 職員手当          | 期末・勤勉手当       | 計 B             |                      |                        |
| 平成<br>28年度 | 人<br>353 | 千円<br>1,444,005 | 千円<br>228,258 | 千円<br>532,311 | 千円<br>2,204,574 | 千円<br>6,245          | 千円<br>5,867            |

- (注) 1 職員手当には退職手当を含まない。  
 2 職員数は、平成28年4月1日現在の人数である。  
 3 給与費については、任期付短時間勤務職員（再任用職員（短時間勤務））の給与費が含まれており、職員数には当該職員を含んでいない。

### (3) ラスパイレス指数の状況



- (注) 1 ラスパイレス指数とは、全地方公共団体の一般行政職の給料月額を同一の基準で比較するため、国の職員数（構成）を用いて、学歴や経験年数の差による影響を補正し、国の行政職俸給表（一）適用職員の俸給月額を100として計算した指数。  
 2 類似団体平均とは、人口規模、産業構造が類似している団体のラスパイレス指数を単純平均したものである。  
 3 平成24年及び平成25年は、国家公務員の時限的な（2年間）給与改定・臨時特例法による給与減額措置がないとした場合の値である。

平成29年4月1日のラスパイレス指数が100を超えている理由及び改善の見込み

(4) 給与改定の状況

※光市では人事委員会を設置していない。

①月例給

| 区分 | 人事委員会の勧告  |            |           |             | 給与改定率 |
|----|-----------|------------|-----------|-------------|-------|
|    | 民間給与<br>A | 公務員給与<br>B | 較差<br>A-B | 勧告<br>(改定率) |       |
| 年度 | 円         | 円          | 円         | %           | %     |
|    | -         | -          | ( - %)    | -           | -     |

|               |
|---------------|
| (参考)<br>国の改定率 |
| - %           |

(注) 「民間給与」、「公務員給与」は、人事委員会勧告において公民の4月分の給与額をラスパイレース比較した平均給与月額である。

②特別給

| 区分 | 人事委員会の勧告         |                   |           |              | 年間支給月数 |
|----|------------------|-------------------|-----------|--------------|--------|
|    | 民間の支給<br>割合<br>A | 公務員の<br>支給月数<br>B | 較差<br>A-B | 勧告<br>(改定月数) |        |
| 年度 | 月                | 月                 | 月         | 月            | 月      |
|    | -                | -                 | -         | -            | -      |

|                      |
|----------------------|
| (参考)<br>国の年間<br>支給月数 |
| - 月                  |

(注) 「民間の支給割合」は民間事業所で支払われた賞与等の特別給の年間支給割合、「公務員の支給月数」は期末手当及び勤勉手当の年間支給月数である。

(5) 給与制度の総合的見直しの実施状況について

【概要】 国の給与制度の総合的見直しにおいては、俸給表の水準の平均2%の引下げ及び地域手当の支給割合の見直し等に取り組むとされている。

①給料表の見直し

[ 実施 ]

実施内容

(給料表の改定実施時期) 平成27年4月1日  
(内容) 一般行政職の給料表について、国と同様の引下げを行い、激変緩和のため、3年間(平成30年3月31日終了)の経過措置(現給保障)実施。  
他の給料表については、一般行政職給料表との均衡を踏まえて見直しを実施。

②地域手当の見直し

[ 未実施 ]

地域手当の支給対象職員はおらず、見直しを実施していない。

③その他の見直し内容

[ 未実施 ]

(6) 特記事項(平成29年4月1日現在)

市長の給料について10%の減額を実施

副市長、教育長の給料について3%の減額を実施

## 2 職員の平均給与月額、初任給等の状況

### (1) 職員の平均年齢、平均給料月額及び平均給与月額の状況（平成29年4月1日現在）

#### ①一般行政職

| 区分   | 平均年齢   | 平均給料月額    | 平均給与月額    | 平均給与月額<br>(国比較ベース) |
|------|--------|-----------|-----------|--------------------|
| 光市   | 41.3 歳 | 315,942 円 | 376,130 円 | 340,306 円          |
| 山口県  | 43.5 歳 | 335,000 円 | 405,253 円 | 360,693 円          |
| 国    | 43.6 歳 | 330,531 円 | —         | 410,719 円          |
| 類似団体 | 41.8 歳 | 314,916 円 | 384,971 円 | 350,795 円          |

#### ②技能労務職

| 区分   | 公務員    |         |           |           |                | 民間          |      |           | 参考  |
|------|--------|---------|-----------|-----------|----------------|-------------|------|-----------|-----|
|      | 平均年齢   | 職員数     | 平均給料月額    | 平均給与月額(A) | 平均給与月額(国比較ベース) | 対応する民間の類似職種 | 平均年齢 | 平均給与月額(B) | A/B |
| 光市   | 57.4 歳 | 4 人     | 347,350 円 | 362,851 円 | 352,350 円      | —           | —    | —         | —   |
| 山口県  | 57.9 歳 | 26 人    | 284,000 円 | 309,053 円 | 287,969 円      | —           | —    | —         | —   |
| 国    | 50.6 歳 | 2,722 人 | 286,833 円 | —         | 328,360 円      | —           | —    | —         | —   |
| 類似団体 | 51.1 歳 | 30 人    | 309,081 円 | 340,921 円 | 326,053 円      | —           | —    | —         | —   |

(注) 1 「平均給料月額」とは、平成29年4月1日現在における各職種ごとの職員の基本給の平均である。

2 「平均給与月額」とは、給料月額と毎月支払われる扶養手当、地域手当、住居手当、時間外勤務手当などのすべての諸手当の額を合計したものであり、地方公務員給与実態調査において明らかにされているものである。

また、「平均給与月額（国比較ベース）」は、比較のため、国家公務員と同じベース（＝時間外勤務手当等を除いたもの）で算出している。

### (2) 職員の初任給の状況（平成29年4月1日現在）

| 区分    |     | 光市        | 山口県       | 国         |
|-------|-----|-----------|-----------|-----------|
| 一般行政職 | 大学卒 | 178,200 円 | 188,700 円 | 178,200 円 |
|       | 高校卒 | 146,100 円 | 153,900 円 | 146,100 円 |
| 技能労務職 | 高校卒 | 185,000 円 | 141,900 円 | — 円       |

### (3) 職員の経験年数別・学歴別平均給料月額の状況（平成29年4月1日現在）

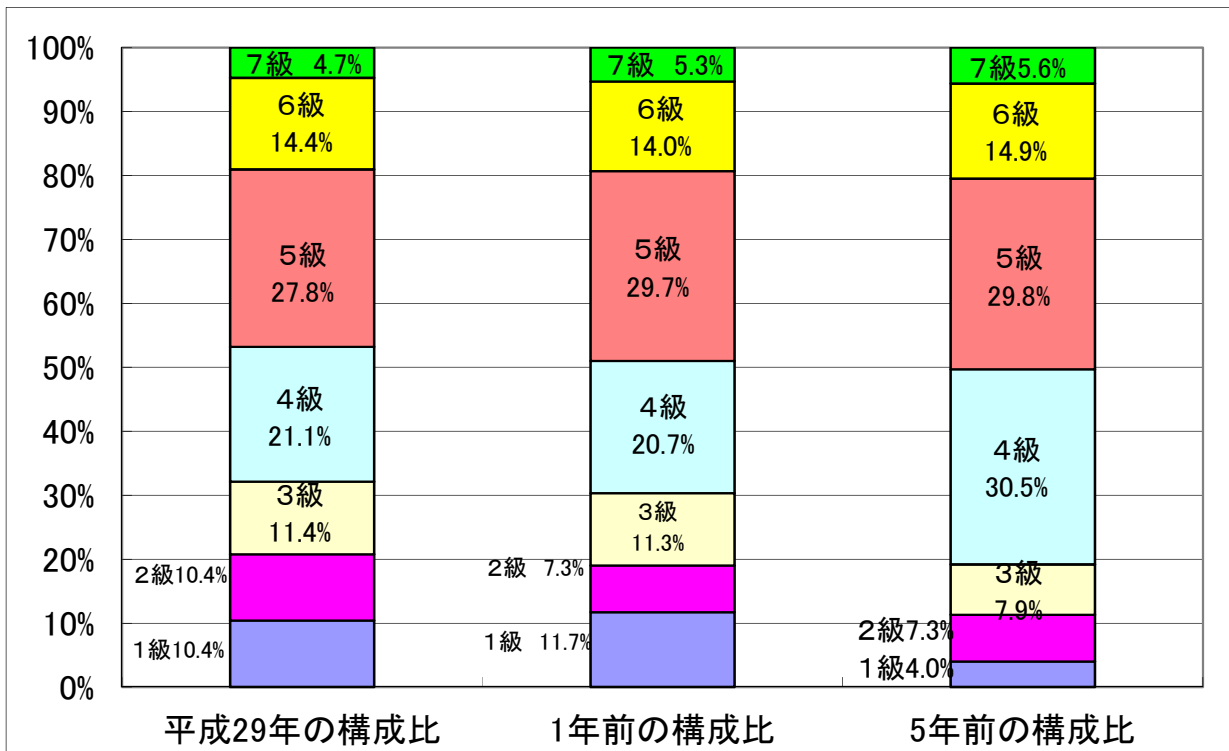
| 区分    |     | 経験年数10年   | 経験年数20年   | 経験年数25年   | 経験年数30年   |
|-------|-----|-----------|-----------|-----------|-----------|
| 一般行政職 | 大学卒 | 251,375 円 | 365,025 円 | 386,000 円 | 386,300 円 |
|       | 高校卒 | 211,200 円 | 299,000 円 | 338,400 円 | 363,000 円 |
| 技能労務職 | 高校卒 | 256,200 円 | 296,100 円 | 309,500 円 | 345,000 円 |

### 3 一般行政職の級別職員数等の状況

#### (1) 一般行政職の級別職員数の状況（平成29年4月1日現在）

| 区分  | 標準的な職務内容  | 職員数 | 構成比  |
|-----|---|-----|------|
| 8 級 | 困難な業務を所掌する部長の職務及びこれと同程度と認める職務   | 0   | 0.0  |
| 7 級 | 市長事務部局の部長及び部次長、教育委員会事務局の教育部長及び議会事務局の局長の職務並びにこれらと同程度と認める職務   | 14  | 4.7  |
| 6 級 | 市長事務部局の課長、教育委員会事務局の課長、議会事務局の次長、選挙管理委員会事務局の局長、農業委員会事務局の局長、公平委員会事務局の局長及び監査委員事務局の局長の職務並びにこれらと同程度と認める職務 | 43  | 14.4 |
| 5 級 | 市長事務部局、教育委員会事務局、議会事務局、選挙管理委員会事務局及び農業委員会事務局の係長、主任主査の職務並びにこれらと同程度と認める職務                               | 83  | 27.8 |
| 4 級 | 主査の職務   | 63  | 21.1 |
| 3 級 | 主任の職務   | 34  | 11.4 |
| 2 級 | 主事、技師及び参事の職務  | 31  | 10.4 |
| 1 級 | 定型的な業務を行う職務並びに主事補及び技師補の職務   | 31  | 10.4 |

- (注) 1 光市の給与条例に基づく給料表の級区分による職員数である。  
 2 標準的な職務内容とは、それぞれの級に該当する代表的な職務である。



(注) 平成19年に9級制から8級制に変更している。(旧給料表の1級及び2級並びに4級及び5級をそれぞれ統合)

(2) 昇給への人事評価の活用状況（平成29年4月1日現在）

| 平成29年度中における運用   | 管理職員    |           | 一般職員    |           |
|-----------------|---------|-----------|---------|-----------|
| イ. 人事評価を活用している  |         |           |         |           |
| 活用している区分        | 支給可能な区分 | 支給実績がある区分 | 支給可能な区分 | 支給実績がある区分 |
| 上位、標準、下位の区分     | ○       |           | ○       |           |
| 上位、標準の区分        |         |           |         |           |
| 標準、下位の区分        |         |           |         | ○         |
| 標準の区分のみ（一律）     |         | ○         |         |           |
| ロ. 人事評価を活用していない |         |           |         |           |
| 活用予定時期          |         |           |         |           |

4 職員の手当の状況

(1) 期末手当・勤勉手当

| 光 市  | 山 口 県  | 国  |
|--|--|--|
| 1人当たり平均支給額(平成28年度)<br>1,419 千円                                     | 1人当たり平均支給額(平成28年度)<br>1,741 千円                                     | —  |
| (平成28年度支給割合)<br>期末手当 2.6 月分<br>勤勉手当 1.7 月分<br>( 1.45 )月分 ( 0.8 )月分 | (平成28年度支給割合)<br>期末手当 2.6 月分<br>勤勉手当 1.7 月分<br>( 1.45 )月分 ( 0.8 )月分 | (平成28年度支給割合)<br>期末手当 2.6 月分<br>勤勉手当 1.7 月分<br>( 1.45 )月分 ( 0.8 )月分 |
| (加算措置の状況)<br>職制上の段階、職務の級等による加算措置<br>・ 役職加算 5～20%<br>・ 管理職加算 なし     | (加算措置の状況)<br>職制上の段階、職務の級等による加算措置<br>・ 役職加算 5～20%<br>・ 管理職加算 15～25% | (加算措置の状況)<br>職制上の段階、職務の級等による加算措置<br>・ 役職加算 5～20%<br>・ 管理職加算 10～25% |

(注) ( )内は、再任用職員に係る支給割合である。

○勤勉手当への人事評価の活用状況（一般行政職）

| 平成29年度中における運用   | 管理職員     |           | 一般職員     |           |
|-----------------|----------|-----------|----------|-----------|
| イ. 人事評価を活用している  |          |           |          |           |
| 活用している区分        | 支給可能な区分  | 支給実績がある区分 | 支給可能な区分  | 支給実績がある区分 |
| 上位、標準、下位の区分     |          |           |          |           |
| 上位、標準の区分        |          |           |          |           |
| 標準、下位の区分        |          |           |          |           |
| 標準の区分のみ（一律）     |          |           |          |           |
| ロ. 人事評価を活用していない | ○        |           | ○        |           |
| 活用予定時期          | 平成31年度以降 |           | 平成31年度以降 |           |

(2) 退職手当（平成29年4月1日現在）

| 光 市                               |           |             | 国                                 |           |             |
|-----------------------------------|-----------|-------------|-----------------------------------|-----------|-------------|
| (支給率)                             | 自己都合      | 応募認定・定年     | (支給率)                             | 自己都合      | 応募認定・定年     |
| 勤続20年                             | 20.445 月分 | 25.55625 月分 | 勤続20年                             | 20.445 月分 | 25.55625 月分 |
| 勤続25年                             | 29.145 月分 | 34.5825 月分  | 勤続25年                             | 29.145 月分 | 34.5825 月分  |
| 勤続35年                             | 41.325 月分 | 49.59 月分    | 勤続35年                             | 41.325 月分 | 49.59 月分    |
| 最高限度額                             | 49.59 月分  | 49.59 月分    | 最高限度額                             | 49.59 月分  | 49.59 月分    |
| その他の加算措置<br>定年前早期退職特例措置(2%～45%加算) |           |             | その他の加算措置<br>定年前早期退職特例措置(2%～45%加算) |           |             |
| 1人当たり平均支給額                        | 2,786 千円  | 22,439 千円   |                                   |           |             |

(注) 退職手当の1人当たり平均支給額は、平成28年度に退職した職員に支給された平均額である。

(3) 地域手当 \*支給対象職員はおらず、地域手当を支給していない。

(4) 特殊勤務手当（平成29年4月1日現在）

| 支給実績(平成28年度決算)            |  | 3,169 千円  |  |
|---------------------------|--|---|--|
| 支給職員1人当たり平均支給年額(平成28年度決算) |  | 75,452 円  |  |
| 職員全体に占める手当支給職員の割合(平成28年度) |  | 12.0 %  |  |
| 手当の種類(手当数)                |  | 7   |  |
| 手当の名称                     | 主な支給対象職員                                       | 主な支給対象業務  | 左記職員に対する支給単価                                     |
| 徴収手当                      | 1 収納対策室収納係職員<br>2 各徴収担当職員                      | 1 市税の徴収及び滞納処分に従事<br>2 市営住宅使用料、下水道使用料、介護保険料等の徴収に従事   | 1 日額 300円<br>2 日額 300円                           |
| 行旅病人、死亡人等収容手当             | 1 福祉総務課職員<br>2 福祉総務課職員<br>3 環境事業課、環境政策課職員      | 1 行旅病人の収容に従事<br>2 行旅死亡人の収容に従事<br>3 犬、猫等の死体の処置及び捕獲の補助業務に従事   | 1 1回につき 1,600円<br>2 1回につき 4,000円<br>3 1体につき 500円 |
| 防疫手当                      | 感染症防疫作業に従事する職員<br>(福祉総務課、健康増進課職員等)             | 感染症防疫作業に従事  | 1回につき 500円                                       |
| 福祉事務手当                    | 社会福祉主事   | 福祉(生活保護)に関する現地調査に従事   | 月額 7,400円  |
| 職務手当                      | 1 環境事業課職員<br>2 深山浄苑職員<br>3 下水道課職員<br>4 建築住宅課職員 | 1 ごみ収集業務に従事<br>2 し尿処理業務に従事<br>3 下水道課に勤務する職員で汚水が流入している管渠及び排水設備の調査、検査に従事<br>4 建築住宅課に勤務する職員で市営住宅の維持補修に従事 | 1 日額 300円<br>2 日額 500円<br>3 日額 300円<br>4 日額 300円 |
| 用地交渉手当                    | 公用地の取得又は損失補償のためその交渉に正規の勤務時間外に従事する職員            | 公用地の取得又は損失補償のためその交渉に正規の勤務時間外に従事   | 日額 300円  |
| 異常気圧内作業手当                 | 下水道課職員   | 下水道課に勤務する職員で圧搾空気内で行う作業に従事   | 日額 300円  |

(5) 時間外勤務手当

|                         |            |
|-------------------------|------------|
| 支給実績(平成28年度決算)          | 107,032 千円 |
| 職員1人当たり平均支給年額(平成28年度決算) | 303 千円     |
| 支給実績(平成27年度決算)          | 108,373 千円 |
| 職員1人当たり平均支給年額(平成27年度決算) | 306 千円     |

(注) 時間外勤務手当には、休日勤務手当を含む。

## (6) その他の手当 (平成29年4月1日現在)

| 手当名        | 内容及び支給単価  | 国の制度との異同 | 国の制度と異なる内容   | 支給実績<br>(平成28年度決算) | 支給職員1人当たり<br>平均支給年額<br>(平成28年度決算) |
|------------|---|----------|--|--------------------|-----------------------------------|
| 扶養手当       | 扶養親族のある職員に支給<br>配偶者 10,000円<br>子 8,000円<br>(配偶者がいない場合の1人目:10,000円)<br>父母等<br>1人目<br>配偶者がいる場合 6,500円<br>配偶者がいない場合 9,000円<br>満16歳に達する年度から満22歳に達する年度までの子に対する加算<br>(1人につき) 5,000円<br>また配偶者がなく子と父母等の双方を扶養する場合、子を一人目とする | 同じ       |  | 36,605 千円          | 227,360 円                         |
| 住居手当       | 持家 3,000円<br>借家 上限29,000円 (家賃等に応じ)  | 異なる      | 借家上限27,000円  | 28,278 千円          | 133,387 円                         |
| 通勤手当       | 交通機関利用者 運賃等の相当額<br>(上限55,000円)<br>自動車等利用者 3,000円~43,300円<br>(片道2km以上を距離に応じ17区分)   | 異なる      | 自動車等利用者2,000円~31,600円<br>(距離に応じ13区分)                             | 27,132 千円          | 96,900 円                          |
| 管理職手当      | 管理又は監督の地位にある職員に対して支給<br>部長級の職員 46,100円又は44,400円<br>部次長級の職員 40,200円<br>課長級の職員 33,500円<br>課長補佐級の職員 25,200円  | 異なる      | 手当額<br>46,300円<br>~<br>130,300円                                  | 26,080 千円          | 442,034 円                         |
| 管理職員特別勤務手当 | 管理又は監督の地位にある職員が、臨時又は緊急の必要により週休日等に勤務した場合に支給 (平日深夜の場合は半額)<br>部長級の職員 8,000円<br>課長級の職員 6,000円<br>課長補佐級の職員 4,000円  | 異なる      | 組織・官職の違いにより<br>6,000円~<br>18,000円<br>(平日深夜の場合は3,000円~<br>6,000円) | 42 千円              | 14,000 円                          |
| 単身赴任手当     | 赴任によりやむを得ず単身生活をする事となった職員で、赴任前の住居から勤務場所までの距離が一定以上の職員に対して支給<br>基礎額30,000円に距離に応じ<br>8,000円~70,000円を加算  | 同じ       |  | 実績なし               | 実績なし                              |
| 宿日直手当      | 宿日直勤務を命ぜられた職員に支給<br>勤務1回につき 4,200円<br>(勤務時間が5時間未満の場合は半額)  | 異なる      | 手当額<br>4,200円~<br>20,000円  | 実績なし               | 実績なし                              |

## 5 特別職の報酬等の状況（平成29年4月1日現在）

| 区 分              |              | 給 料                    |    | 月 額                |           | 等 |
|------------------|--------------|------------------------|----|--------------------|-----------|---|
| 給<br>料           | 市 長          | 777,600<br>(864,000)   | 円  | (参考)類似団体における最高/最低額 |           |   |
|                  | 副 市 長        | 685,790<br>(707,000)   | 円  | 1,037,000 円/       | 440,000 円 |   |
|                  | 議 長          | 456,000                | 円  | 857,000 円/         | 578,000 円 |   |
|                  | 副 議 長        | 399,000                | 円  | 629,000 円/         | 350,000 円 |   |
| 報<br>酬           | 議 員          | 370,000                | 円  | 575,000 円/         | 300,000 円 |   |
|                  | 市 長          | (平成28年度支給割合)           |    |                    |           |   |
|                  | 副 市 長        | 4.25                   | 月分 |                    |           |   |
| 期<br>末<br>手<br>当 | 議 長          | (平成28年度支給割合)           |    |                    |           |   |
|                  | 副 議 長<br>議 員 | 3.25                   | 月分 |                    |           |   |
| 退<br>職<br>手<br>当 | 市 長          | (算定方式)                 |    | (1期の手当額)           | (支給時期)    |   |
|                  | 副 市 長        | 864,000円×在職月数×56.5/100 |    | 23,431,680         | (任期毎)     |   |
|                  |              | 707,000円×在職月数×36 /100  |    | 12,216,960         | (任期毎)     |   |

- (注) 1 給料及び報酬の( )内は、減額措置(市長10%、副市長3%)を行う前の金額である。  
 2 退職手当の「1期の手当額」は、4月1日現在の給料月額及び支給率に基づき、1期(4年=48月)勤めた場合における退職手当の見込額である。



## 6 職員数の状況

### (1) 部門別職員数の状況と主な増減理由

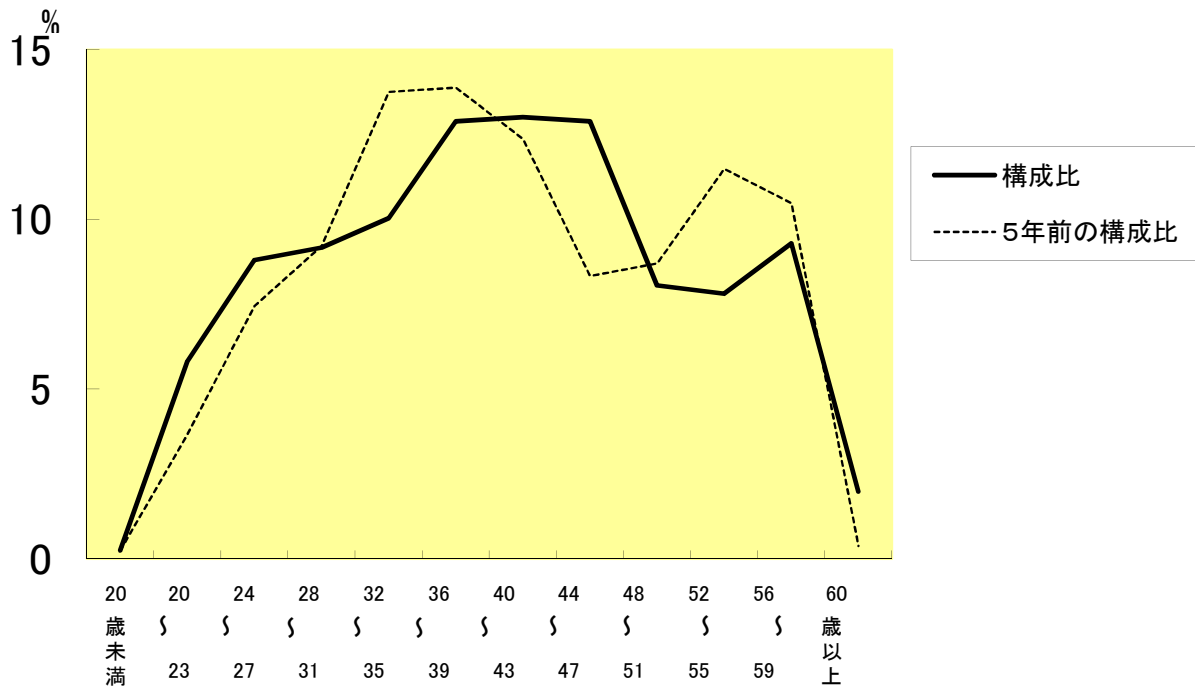
(各年4月1日現在)

| 区 分<br>部 門                       |        | 職 員 数   |         | 対前年<br>増減数 | 主 な 増 減 理 由   |
|----------------------------------|--------|---------|---------|------------|---|
|                                  |        | 平成28年   | 平成29年   |            |   |
| 普通会計部門                           | 議 会    | 5       | 5       | 0          | 一部事業の縮小   |
|                                  | 総 務    | 96      | 96      | 0          |   |
|                                  | 税 務    | 29      | 29      | 0          |   |
|                                  | 民 生    | 76      | 73      | △ 3        |   |
|                                  | 衛 生    | 42      | 42      | 0          |   |
|                                  | 農林水産   | 25      | 26      | 1          |   |
|                                  | 商 工 業  | 7       | 7       | 0          |   |
| 土 木                              | 39     | 40      | 1       | 業務増        |   |
|                                  | 計      | 319     | 318     | △ 1        | <参考><br>人口1万人当たり職員数 60.82 人<br>(類似団体の人口1万人当たり職員数 55.72 人) |
|                                  | 教育部門   | 34      | 33      | △ 1        | 一部事務の縮小   |
|                                  | 小 計    | 353     | 351     | △ 2        | <参考><br>人口1万人当たり職員数 67.13 人<br>(類似団体の人口1万人当たり職員数 73.33 人) |
| 公営<br>企<br>業<br>計<br>等<br>部<br>門 | 病 院    | 357     | 357     | 0          | 業務増<br>一部事業の縮小拡大  |
|                                  | 水 道    | 35      | 35      | 0          |   |
|                                  | 下 水 道  | 10      | 10      | 0          |   |
|                                  | 国民健康保険 | 7       | 7       | 0          |   |
|                                  | 介護保険   | 16      | 17      | 1          |   |
|                                  | そ の 他  | 29      | 30      | 1          |   |
|                                  | 小 計    | 454     | 456     | 2          |   |
| 合 計                              |        | 807     | 807     | 0          | <参考><br>人口1万人当たり職員数 154.34 人                              |
|                                  |        | [ 961 ] | [ 961 ] |            |   |

(注) 1 職員数は一般職に属する職員数である。

2 [ ]内は、条例定数の合計である。

(2) 年齢別職員構成の状況（平成29年4月1日現在）



| 区分  | 20歳未満 | 20歳 | 24歳 | 28歳 | 32歳 | 36歳 | 40歳 | 44歳 | 48歳 | 52歳 | 56歳 | 60歳 | 計   |
|-----|-------|-----|-----|-----|-----|-----|-----|-----|-----|-----|-----|-----|-----|
|     | 人     | 人   | 人   | 人   | 人   | 人   | 人   | 人   | 人   | 人   | 人   | 人   | 人   |
| 職員数 | 2     | 47  | 71  | 74  | 81  | 104 | 105 | 104 | 65  | 63  | 75  | 16  | 807 |

(3) 職員数の推移

(単位:人・%)

| 年度      | 24年 | 25年 | 26年 | 27年 | 28年 | 29年 | 過去5年間の増減数(率) |
|---------|-----|-----|-----|-----|-----|-----|--------------|
| 一般行政    | 312 | 312 | 313 | 319 | 319 | 318 | 6 (1.9%)     |
| 教育      | 40  | 41  | 37  | 35  | 34  | 33  | △7 (△17.5%)  |
| 警察      |     |     |     |     |     |     |              |
| 消防      |     |     |     |     |     |     |              |
| 普通会計計   | 352 | 353 | 350 | 354 | 353 | 351 | △1 (△0.3%)   |
| 公営企業会計計 | 440 | 450 | 454 | 454 | 454 | 456 | 16 (3.6%)    |
| 総合計     | 792 | 803 | 804 | 808 | 807 | 807 | 15 (1.9%)    |

- (注) 1 各年における定員管理調査において報告した部門別職員数。  
 2 合併した団体にあつては、合併前の年については合併前の旧団体の合計職員数。

## 7 公営企業職員の状況

### (1) 病院事業

#### ① 職員給与費の状況

ア 決算

| 区 分        | 総費用<br>A        | 純損益又は実<br>質収支 | 職員給与費<br>B      | 総費用に占める<br>職員給与費比率<br>B/A | (参考)<br>平成27年度の総費用に占<br>める職員給与費比率 |
|------------|-----------------|---------------|-----------------|---------------------------|-----------------------------------|
| 平成<br>28年度 | 千円<br>5,735,377 | 千円<br>331,104 | 千円<br>3,360,875 | %<br>58.6                 | %<br>58.4                         |

| 区 分        | 職員数<br>A | 給 与 費           |               |               |                 | 一人当たり<br>給与費 B/A |
|------------|----------|-----------------|---------------|---------------|-----------------|------------------|
|            |          | 給 料             | 職員手当          | 期末・勤勉手当       | 計 B             |                  |
| 平成<br>28年度 | 人<br>349 | 千円<br>1,347,094 | 千円<br>375,257 | 千円<br>506,511 | 千円<br>2,228,862 | 千円<br>6,386      |

| (参考)類似団体平均<br>一人当たり給与費 |
|------------------------|
| 千円<br>6,848            |

- (注) 1 職員手当には退職手当を含まない。  
2 職員数は、平成29年3月31日現在の人数である。

イ 特記事項（平成29年4月1日現在）

病院事業管理者の給料 3%カット

#### ② 職員の基本給、平均月収額及び平均年齢の状況（平成29年4月1日現在）

| 区 分  | 平均年齢       | 基本給       | 平均月収額       |
|------|------------|-----------|-------------|
| 病院事業 | 医師 50.6 歳  | 610,248 円 | 1,463,944 円 |
|      | 看護師 41.9 歳 | 292,005 円 | 451,349 円   |
|      | 事務職 47.3 歳 | 344,031 円 | 524,117 円   |
| 団体平均 | 医師 44.8 歳  | 569,413 円 | 1,403,813 円 |
|      | 看護師 39.2 歳 | 291,151 円 | 461,749 円   |
|      | 事務職 42.9 歳 | 324,557 円 | 496,432 円   |

(注) 平均月収額には、期末・勤勉手当等を含む。

### ③ 職員の手当の状況

#### ア 期末手当・勤勉手当

| 光市病院事業              |           |  | 光市（一般行政職・団体平均等）     |           |  |
|---------------------|-----------|--|---------------------|-----------|--|
| 1人当たり平均支給額(平成28年度)  |           |  | 1人当たり平均支給額(平成28年度)  |           |  |
| 1,443 千円            |           |  | 1,419 千円            |           |  |
| (平成28年度支給割合)        |           |  | (平成28年度支給割合)        |           |  |
| 期末手当                | 勤勉手当      |  | 期末手当                | 勤勉手当      |  |
| 2.6 月分              | 1.7 月分    |  | 2.6 月分              | 1.7 月分    |  |
| ( 1.45 )月分          | ( 0.8 )月分 |  | ( 1.45 )月分          | ( 0.8 )月分 |  |
| (加算措置の状況)           |           |  | (加算措置の状況)           |           |  |
| 職制上の段階、職務の級等による加算措置 |           |  | 職制上の段階、職務の級等による加算措置 |           |  |
| ・役職加算 5～20%         |           |  | ・役職加算 5～20%         |           |  |

(注) ( )内は、再任用職員に係る支給割合である。

#### イ 退職手当（平成29年4月1日現在）

| 光市病院事業                |           |             | 光市（一般行政職）             |           |             |
|-----------------------|-----------|-------------|-----------------------|-----------|-------------|
| (支給率)                 | 自己都合      | 応募認定・定年     | (支給率)                 | 自己都合      | 応募認定・定年     |
| 勤続20年                 | 20.445 月分 | 25.55625 月分 | 勤続20年                 | 20.445 月分 | 25.55625 月分 |
| 勤続25年                 | 29.145 月分 | 34.5825 月分  | 勤続25年                 | 29.145 月分 | 34.5825 月分  |
| 勤続35年                 | 41.325 月分 | 49.59 月分    | 勤続35年                 | 41.325 月分 | 49.59 月分    |
| 最高限度額                 | 49.59 月分  | 49.59 月分    | 最高限度額                 | 49.59 月分  | 49.59 月分    |
| その他の加算措置              |           |             | その他の加算措置              |           |             |
| 定年前早期退職特例措置(2%～45%加算) |           |             | 定年前早期退職特例措置(2%～45%加算) |           |             |
| 1人当たり平均支給額            | 3,216 千円  | 20,029 千円   | 1人当たり平均支給額            | 2,786 千円  | 22,439 千円   |

(注) 退職手当の1人当たり平均支給額は、平成28年度に退職した職員に支給された平均額である。

#### ウ 地域手当（平成29年4月1日現在）

| 支給実績(平成28年度決算)            |      |         | 25,411 千円     |   |
|---------------------------|------|---------|---------------|---|
| 支給職員1人当たり平均支給年額(平成28年度決算) |      |         | 941,148 円     |   |
| 支給対象地域                    | 支給率  | 支給対象職員数 | 一般行政職の制度(支給率) |   |
| 光市(医師)                    | 16 % | 27 人    | 制度なし          | % |
|                           | %    | 人       |               | % |
|                           | %    | 人       |               | % |
|                           | %    | 人       |               | % |
|                           | %    | 人       |               | % |
|                           | %    | 人       |               | % |

エ 特殊勤務手当（平成29年4月1日現在）

| 支給実績(平成28年度決算)            |                             | 156,203 千円               |   |
|---------------------------|-----------------------------|--------------------------|---|
| 支給職員1人当たり平均支給年額(平成28年度決算) |                             | 483,601 円                |   |
| 職員全体に占める手当支給職員の割合(平成28年度) |                             | 74.1 %                   |   |
| 手当の種類(手当数)                |                             | 9                        |   |
| 手当の名称                     | 主な支給対象職員                    | 主な支給対象業務                 | 左記職員に対する支給単価  |
| 研究手当                      | 医師                          | 医療に関する研究業務に従事            | 月額<br>院長 250,000円<br>副院長 175,000円<br>部長 150,000円<br>医長 125,000円<br>医員 100,000円                      |
| 待機手当                      | 医師<br>医療技術職員<br>看護師         | 緊急の用務に応じるための待機           | 1 日額 医師 2,000円<br>2 日額 その他 1,000円<br>3 透析のため待機する医師<br>日額 8,000円                                     |
| 出務手当                      | 医師(管理職)<br>医療技術職員<br>看護師    | 勤務時間外に緊急医療に従事            | 医師 時間 3,000円 深夜4,000円<br>医師以外 1回 1,000円 深夜1,200円<br>医師以外の管理職<br>1回 1,500円 深夜2,000円                  |
| 救急処置手当                    | 医師                          | 宿日直勤務中に診療業務に従事           | 基本1,000円<br>救急車、入院対応1,000円加算<br>深夜2,000円加算  |
| 夜間看護・介護手当                 | 看護師、介護士                     | 深夜の看護・介護業務に従事            | 1回<br>深夜全時間(看護師)6,800円<br>" (介護士)6,200円<br>4時間以上(看護師)3,300円<br>2時間以上(看護師)2,900円<br>2時間未満(看護師)2,000円 |
| 二次救急手当                    | 医師<br>医療技術職員<br>看護師<br>事務職員 | 二次救急業務に従事                | 1回<br>医師 20,000円<br>看護師 1,000円<br>医療技術職員 7,200円<br>事務職員(日直)1,000円<br>事務職員 7,200円                    |
| 年末年始手当                    | 全職員                         | 12月29日から1月3日までの間に従事      | 1回<br>5時間以上 5,000円<br>5時間未満 2,500円  |
| 救急勤務医手当                   | 医師                          | 休日、夜間の宿日直において救急医療に従事した医師 | 1回<br>5時間以上 10,000円<br>5時間未満 5,000円   |
| 災害時派遣手当                   | 全職員                         | 災害現場への派遣を命ぜられた職員         | 医師 10,000円<br>医師以外の職員 6,000円<br>上記の内、DMAT隊員<br>上記金額に100分の200を乗じて得た額                                 |

オ 時間外勤務手当

|                         |           |
|-------------------------|-----------|
| 支給実績(平成28年度決算)          | 60,994 千円 |
| 職員1人当たり平均支給年額(平成28年度決算) | 201 千円    |
| 支給実績(平成27年度決算)          | 56,446 千円 |
| 職員1人当たり平均支給年額(平成27年度決算) | 192 千円    |

(注) 時間外勤務手当には、休日勤務手当を含む。

カ その他の手当（平成29年4月1日現在）

| 手当名        | 内容及び支給単価   | 一般行政職の制度との異同 | 一般行政職の制度と異なる内容   | 支給実績<br>(平成28年度決算) | 支給職員1人当たり<br>平均支給年額<br>(平成28年度決算) |
|------------|--|--------------|--|--------------------|-----------------------------------|
| 扶養手当       | 扶養親族のある職員に支給<br>配偶者 10,000円<br>配偶者以外の扶養親族<br>1人目<br>配偶者がいる場合 子 8,000円<br>子以外 6,500円<br>配偶者がいない場合 子 10,000円<br>子以外 9,000円<br>2人目以降<br>子 8,000円<br>子以外 6,500円<br>満16歳に達する年度から満22歳に<br>達する年度までの子に対する加算<br>(1人につき) 5,000円  | 同じ           |  | 27,903 千円          | 195,126 円                         |
| 住居手当       | 持家 3,000円<br>借家 上限29,000円(家賃等に応じ)  | 異なる          | 借家は上限<br>27,000円   | 24,934 千円          | 158,815 円                         |
| 通勤手当       | 交通機関利用者 運賃等の相当額<br>(上限55,000円)<br>自動車等利用者 3,000円～43,300円<br>(片道2km以上を距離に応じ17区分)  | 異なる          | 自動車等利用<br>者2,000円～<br>24,500円(距離<br>に応じ13区分)                                   | 32,930 千円          | 104,209 円                         |
| 管理職手当      | 管理又は監督の地位にある職員に対して支給<br>(医師) (事務職)<br>院長 25% 部長職の職員 (8<br>副院長20% 級) 46,100円<br>部長 15% 部長職の職員 (7<br>医長 10% 級) 44,400円<br>(医療技術職) 部次長職の職員<br>部長職の職員 40,200円<br>43,400円 課長級の職員<br>科長級の職員 33,500円<br>33,600円 課長補佐級の職員<br>科長補佐級の職員 25,200円<br>23,600円<br>(看護職)<br>部長職の職員<br>40,600円<br>副看護部長、師長職<br>の職員 31,800円 | 一部異なる        | 医師については<br>給料月額に役<br>職毎に定めた率<br>を乗じて支給。<br>医療技術職及<br>び看護職につ<br>いては支給額が<br>異なる。 | 34,852 千円          | 633,673 円                         |
| 管理職員特別勤務手当 | 管理又は監督の地位にある職員が、臨時<br>又は緊急の必要により週休日等に勤務し<br>た場合に支給(平日深夜の場合は半額)<br>部長職の職員 8,000円<br>課長級の職員 6,000円<br>課長補佐級の職員 4,000円  | 異なる          | 組織・官職の違<br>いにより<br>18,000円～<br>6,000円  | 0 千円               | 0 円                               |
| 単身赴任手当     | 赴任によりやむを得ず単身生活することとな<br>った職員で、赴任前の住居から勤務場所まで<br>の距離が一定以上の職員に対して支給<br>基礎額30,000円に距離に応じ<br>8,000円～70,000円を加算   | 同じ           |  | 0 千円               | 0 円                               |
| 宿日直手当      | 宿日直勤務を命ぜられた職員に支給<br>勤務1回につき<br>医師職 20,000円<br>(勤務時間が5H未満半額)<br>事務職 7,200円<br>(勤務時間が5H未満半額)   | 異なる          | 勤務1回につき<br>4,200円<br>(勤務時間が5時<br>間未満の場合は<br>半額)                                | 16,920 千円          | 735,652 円                         |
| 初任給調整手当    | 医師で医師免許取得後年数により支給<br>308,300円から48,800円の範囲で医師免許取<br>得後の年数に応じ、調整数0.6を乗じて得た<br>額  |              |  | 41,725 千円          | 1,604,808 円                       |

(2) 介護老人保健施設事業

① 職員給与費の状況

ア 決算

| 区分         | 総費用<br>A      | 純損益又は実<br>質収支  | 職員給与費<br>B    | 総費用に占める<br>職員給与費比率<br>B/A | (参考)<br>平成27年度の総費用に占<br>める職員給与費比率 |
|------------|---------------|----------------|---------------|---------------------------|-----------------------------------|
| 平成<br>28年度 | 千円<br>392,131 | 千円<br>△ 22,634 | 千円<br>248,246 | %<br>63.3                 | %<br>61.7                         |

| 区分         | 職員数<br>A | 給 与 費        |              |              |               | 一人当たり<br>給与費 B/A |
|------------|----------|--------------|--------------|--------------|---------------|------------------|
|            |          | 給 料          | 職員手当         | 期末・勤勉手当      | 計 B           |                  |
| 平成<br>28年度 | 人<br>27  | 千円<br>89,778 | 千円<br>12,563 | 千円<br>32,333 | 千円<br>134,674 | 千円<br>4,988      |

| (参考)類似団体平均<br>一人当たり給与費 |
|------------------------|
| 千円<br>5,435            |

(注) 1 職員手当には退職手当を含まない。  
2 職員数は、平成29年3月31日現在の人数である。

イ 特記事項 (平成29年4月1日現在) ※なし

② 職員の基本給、平均月収額及び平均年齢の状況 (平成29年4月1日現在)

| 区 分            | 平均年齢   | 基本給       | 平均月収額     |
|----------------|--------|-----------|-----------|
| 光市(介護老人保健施設事業) | 40.0 歳 | 277,093 円 | 415,660 円 |
| 団 体 平 均        | 45.0 歳 | 292,664 円 | 445,345 円 |

(注) 平均月収額には、期末・勤勉手当等を含む。

③ 職員の手当の状況

ア 期末手当・勤勉手当

| 光市(介護老人保健施設事業)  | 光 市(一般行政職)  |
|---|---|
| 1人当たり平均支給額(平成28年度)<br>1,198 千円                                      | 1人当たり平均支給額(平成28年度)<br>1,419 千円                                      |
| (平成28年度支給割合)<br>期末手当 2.6 月分<br>(1.45) 月分<br>勤勉手当 1.7 月分<br>(0.8) 月分 | (平成28年度支給割合)<br>期末手当 2.6 月分<br>(1.45) 月分<br>勤勉手当 1.7 月分<br>(0.8) 月分 |
| (加算措置の状況)<br>職制上の段階、職務の級等による加算措置<br>・役職加算 5~20%                     | (加算措置の状況)<br>職制上の段階、職務の級等による加算措置<br>・役職加算 5~20%                     |

(注) ( )内は、再任用職員に係る支給割合である。

イ 退職手当（平成29年4月1日現在）

| 光市病院事業                            |           |             | 光市（一般行政職）                         |           |             |
|-----------------------------------|-----------|-------------|-----------------------------------|-----------|-------------|
| (支給率)                             | 自己都合      | 応募認定・定年     | (支給率)                             | 自己都合      | 応募認定・定年     |
| 勤続20年                             | 20.445 月分 | 25.55625 月分 | 勤続20年                             | 20.445 月分 | 25.55625 月分 |
| 勤続25年                             | 29.145 月分 | 34.5825 月分  | 勤続25年                             | 29.145 月分 | 34.5825 月分  |
| 勤続35年                             | 41.325 月分 | 49.59 月分    | 勤続35年                             | 41.325 月分 | 49.59 月分    |
| 最高限度額                             | 49.59 月分  | 49.59 月分    | 最高限度額                             | 49.59 月分  | 49.59 月分    |
| その他の加算措置<br>定年前早期退職特例措置(2%～45%加算) |           |             | その他の加算措置<br>定年前早期退職特例措置(2%～45%加算) |           |             |
| 1人当たり平均支給額                        | 3,814 千円  | 4,554 千円    | 1人当たり平均支給額                        | 2,786 千円  | 22,439 千円   |

(注) 退職手当の1人当たり平均支給額は、平成28年度に退職した職員に支給された平均額である。

ウ 地域手当 ※支給していない

エ 特殊勤務手当（平成29年4月1日現在）

| 支給実績(平成28年度決算)            |          | 6,784 千円        |                                    |
|---------------------------|----------|-----------------|------------------------------------|
| 支給職員1人当たり平均支給年額(平成28年度決算) |          | 399,059 円       |                                    |
| 職員全体に占める手当支給職員の割合(平成28年度) |          | 63.0 %          |                                    |
| 手当の種類(手当数)                |          | 2               |                                    |
| 手当の名称                     | 主な支給対象職員 | 主な支給対象業務        | 左記職員に対する支給単価                       |
| 夜間看護・介護手当                 | 看護師、介護士  | 深夜の看護・介護業務に従事   | 看護師 6,800円<br>介護士 6,200円           |
| 年末年始手当                    | 全職員      | 12/29～1/3に勤務した者 | 1回<br>5時間以上 5,000円<br>5時間未満 2,500円 |

オ 時間外勤務手当

|                         |          |
|-------------------------|----------|
| 支給実績(平成28年度決算)          | 2,645 千円 |
| 職員1人当たり平均支給年額(平成28年度決算) | 98 千円    |
| 支給実績(平成27年度決算)          | 2,498 千円 |
| 職員1人当たり平均支給年額(平成27年度決算) | 96 千円    |

(注) 時間外勤務手当には、休日勤務手当を含む。



カ その他の手当（平成29年4月1日現在）

| 手当名        | 内容及び支給単価  | 一般行政職の制度との異同 | 一般行政職の制度と異なる内容    | 支給実績<br>(平成28年度決算) | 支給職員1人当たり<br>平均支給年額<br>(平成28年度決算) |  |
|------------|---|--------------|-------------------|--------------------|-----------------------------------|--|
| 扶養手当       | 扶養親族のある職員に支給<br><br>配偶者 10,000円<br>配偶者以外の扶養親族<br>1人目<br>配偶者がいる場合 子 8,000円<br>子以外 6,500円<br>配偶者がいない場合 子 10,000円<br>子以外 9,000円<br><br>2人目以降<br>子 8,000円<br>子以外 6,500円<br><br>満16歳に達する年度から満22歳に<br>達する年度までの子に対する加算<br>(1人につき) 5,000円 | 同じ           |                   | 2,201 千円           | 200,091 円                         |  |
| 住居手当       | 持家 3,000円<br>借家 上限29,000円（家賃等に応じ）   | 同じ           |                   | 626 千円             | 69,556 円                          |  |
| 通勤手当       | 交通機関利用者 運賃等の相当額<br>(上限55,000円)<br>自動車等利用者 3,000円～43,300円<br>(片道2km以上を距離に応じ17区分)   | 同じ           |                   | 2,508 千円           | 119,429 円                         |  |
| 管理職手当      | 管理又は監督の地位にある職員に対して支給<br>(事務職)<br>課長級の職員 33,500円<br>課長補佐級の職員 25,200円<br>(看護職)<br>部長級の職員 40,600円<br>副看護部長、師長職の職員 31,800円  | 一部異なる        | 看護師職については、支給額が異なる | 0 千円               | 0 円                               |  |
| 管理職員特別勤務手当 | 管理又は監督の地位にある職員が、臨時又は緊急の必要により週休日等に勤務した場合に支給(平日深夜の場合は半額)<br>部長職の職員 8,000円<br>課長級の職員 6,000円<br>課長補佐級の職員 4,000円   | 同じ           |                   | 0 千円               | 0 円                               |  |
| 単身赴任手当     | 赴任によりやむを得ず単身生活することとなった職員で、赴任前の住居から勤務場所までの距離が一定以上の職員に対して支給<br>基礎額30,000円に距離に応じ8,000円～70,000円を加算  | 同じ           |                   | 0 千円               | 0 円                               |  |

(3) 水道事業

ア 決算

| 区分   | 総費用<br>A        | 純損益又は実<br>質収支 | 職員給与費<br>B    | 総費用に占める<br>職員給与費比率<br>B/A | (参考)<br>平成27年度の総費用に占<br>める職員給与費比率 |
|------|-----------------|---------------|---------------|---------------------------|-----------------------------------|
| 28年度 | 千円<br>1,001,366 | 千円<br>164,327 | 千円<br>299,455 | %<br>29.9                 | %<br>28.9                         |

資本的収支千円を含まない。

| 区分   | 職員数<br>A | 給 与 費         |              |              |               | 一人当たり<br>給与費 B/A |
|------|----------|---------------|--------------|--------------|---------------|------------------|
|      |          | 給 料           | 職員手当         | 期末・勤勉手当      | 計 B           |                  |
| 28年度 | 人<br>35  | 千円<br>148,127 | 千円<br>32,633 | 千円<br>60,716 | 千円<br>241,476 | 千円<br>6,899      |

| (参考)類似団体<br>一人当たり給与費 |
|----------------------|
| 千円<br>6,166          |

- (注) 1 職員手当には退職給与金を含まない。  
2 職員数は、平成29年3月31日現在の人数である。

イ 特記事項(平成29年4月1日現在)  
水道事業管理者の給料 3%カット

② 職員の基本給、平均月収額及び平均年齢の状況(平成29年4月1日現在)

| 区分     | 平均年齢    | 基本給       | 平均月収額     |
|--------|---------|-----------|-----------|
| 光市水道事業 | 41.50 歳 | 351,816 円 | 574,076 円 |
| 団体平均   | 44.4 歳  | 343,701 円 | 513,093 円 |
| 事業者    | 歳       |           | 円         |

(注) 平均月収額には、期末・勤勉手当等を含む。

③ 職員の手当の状況

ア 期末手当・勤勉手当

| 光市水道事業  |  | 光 市(一般行政職)                                      |  |
|---|--|---|--|
| 1人当たり平均支給額(平成28年度)<br>1,735 千円                  |  | 1人当たり平均支給額(平成28年度)<br>1,419 千円                  |  |
| (平成28年度支給割合)<br>期末手当 2.6 月分<br>(1.45) 月分        |  | (平成28年度支給割合)<br>期末手当 2.6 月分<br>(1.45) 月分        |  |
| 勤勉手当 1.7 月分<br>(0.8) 月分                         |  | 勤勉手当 1.7 月分<br>(0.8) 月分                         |  |
| (加算措置の状況)<br>職制上の段階、職務の級等による加算措置<br>・役職加算 5~20% |  | (加算措置の状況)<br>職制上の段階、職務の級等による加算措置<br>・役職加算 5~20% |  |

(注) ( )内は、再任用職員に係る支給割合である。

イ 退職手当(平成29年4月1日現在)

| 光市水道事業                            |           |             | 光 市(一般行政職)                        |           |             |
|-----------------------------------|-----------|-------------|-----------------------------------|-----------|-------------|
| (支給率)                             | 自己都合      | 応募認定・定年     | (支給率)                             | 自己都合      | 応募認定・定年     |
| 勤続20年                             | 20.445 月分 | 25.55625 月分 | 勤続20年                             | 20.445 月分 | 25.55625 月分 |
| 勤続25年                             | 29.145 月分 | 34.5825 月分  | 勤続25年                             | 29.145 月分 | 34.5825 月分  |
| 勤続35年                             | 41.325 月分 | 49.59 月分    | 勤続35年                             | 41.325 月分 | 49.59 月分    |
| 最高限度額                             | 49.59 月分  | 49.59 月分    | 最高限度額                             | 49.59 月分  | 49.59 月分    |
| その他の加算措置<br>定年前早期退職特例措置(2%~20%加算) |           |             | その他の加算措置<br>定年前早期退職特例措置(2%~20%加算) |           |             |
| (退職時特別昇給 )                        |           |             | (退職時特別昇給 )                        |           |             |
| 1人当たり平均支給額 0 千円 22,152 千円         |           |             | 1人当たり平均支給額 2,786 千円 22,439 千円     |           |             |

(注) 退職手当の1人当たり平均支給額は、平成28年度に退職した職員に支給された平均額です。

ウ 地域手当 ※支給していない

エ 特殊勤務手当（平成29年4月1日現在）

| 支給実績(平成28年度決算)            | 6,014 千円       |                            |              |
|---------------------------|----------------|----------------------------|--------------|
| 支給職員1人当たり平均支給年額(平成28年度決算) | 171,829 円      |                            |              |
| 職員全体に占める手当支給職員の割合(平成28年度) | 100.0 %        |                            |              |
| 手当の種類(手当数)                | 7              |                            |              |
| 手当の名称                     | 主な支給対象職員       | 主な支給対象業務                   | 左記職員に対する支給単価 |
| 現場手当1種                    | 浄水課職員          | 交替制業務に従事                   | 日額400円       |
| 現場手当2種                    | 工務課職員、業務課料金係職員 | 現場監督及び施設の維持管理並びに滞納整理・停水に従事 | 日額300円       |
| 現場手当3種                    | 浄水課職員          | 高圧受電施設によるポンプ運転及び劇薬の取り扱いに従事 | 日額200円       |
| 業務手当                      | 水道企業職員         | 水道企業に従事                    | 月額平均給料の4%以内  |
| 職務手当                      | 浄水課水質係職員       | 周南都市水道水質検査センターに派遣している職員    | 月額9,000円     |
| 非常出務手当                    | 全職員            | 勤務時間外に緊急のため予告を受けずに従事       | 1回につき3,000円  |
| 年末年始手当                    | 全職員            | 12月29日～1月3日までの間に従事         | 1日につき9,000円  |

オ 時間外勤務手当

|                         |           |
|-------------------------|-----------|
| 支給実績(平成28年度決算)          | 12,211 千円 |
| 職員1人当たり平均支給年額(平成28年度決算) | 394 千円    |
| 支給実績(平成27年度決算)          | 11,751 千円 |
| 職員1人当たり平均支給年額(平成27年度決算) | 379 千円    |

(注) 時間外勤務手当には、休日勤務手当を含む。

カ その他の手当（平成29年4月1日現在）

| 手当名   | 内容及び支給単価  | 一般行政職の制度との異同 | 一般行政職の制度と異なる内容   | 支給実績<br>(平成28年度決算) | 支給職員1人当たり<br>平均支給年額<br>(平成28年度決算) |
|-------|---|--------------|--|--------------------|-----------------------------------|
| 扶養手当  | 扶養親族のある職員に支給<br>配偶者 10,000円<br>子 8,000円<br>(配偶者がいない場合の1人目:10,000円)<br>父母等<br>1人目<br>配偶者がいる場合 6,500円<br>配偶者がいない場合 9,000円<br>満16歳に達する年度から満22歳に達する年度までの子に対する加算<br>(1人につき) 5,000円<br>また配偶者がなく子と父母等の双方を扶養する場合、子を一人目とする | 同じ           |  | 6,486 千円           | 270,250 円                         |
| 住居手当  | 持家 3,000円<br>借家 上限30,000円(家賃等に応じ)   | 異なる          | 借家は上限29,000円   | 2,940 千円           | 83,991 円                          |
| 通勤手当  | 交通機関利用者 運賃等の相当額<br>(上限55000円)<br>自動車等利用者4,200円~26,000円<br>(片道2km以上を距離に応じ11区分)   | 異なる          | 自動車等利用者<br>3,000円<br>~<br>43,300円<br>(片道2km以上を距離に応じ17区分) | 3,035 千円           | 104,653 円                         |
| 管理職手当 | 管理または監督の地位にある職員に対して支給<br>局次長職の職員 給料月額 × 10%<br>課長級の職員 給料月額 × 8%   | 異なる          | 定率制  | 1,948 千円           | 486,943 円                         |