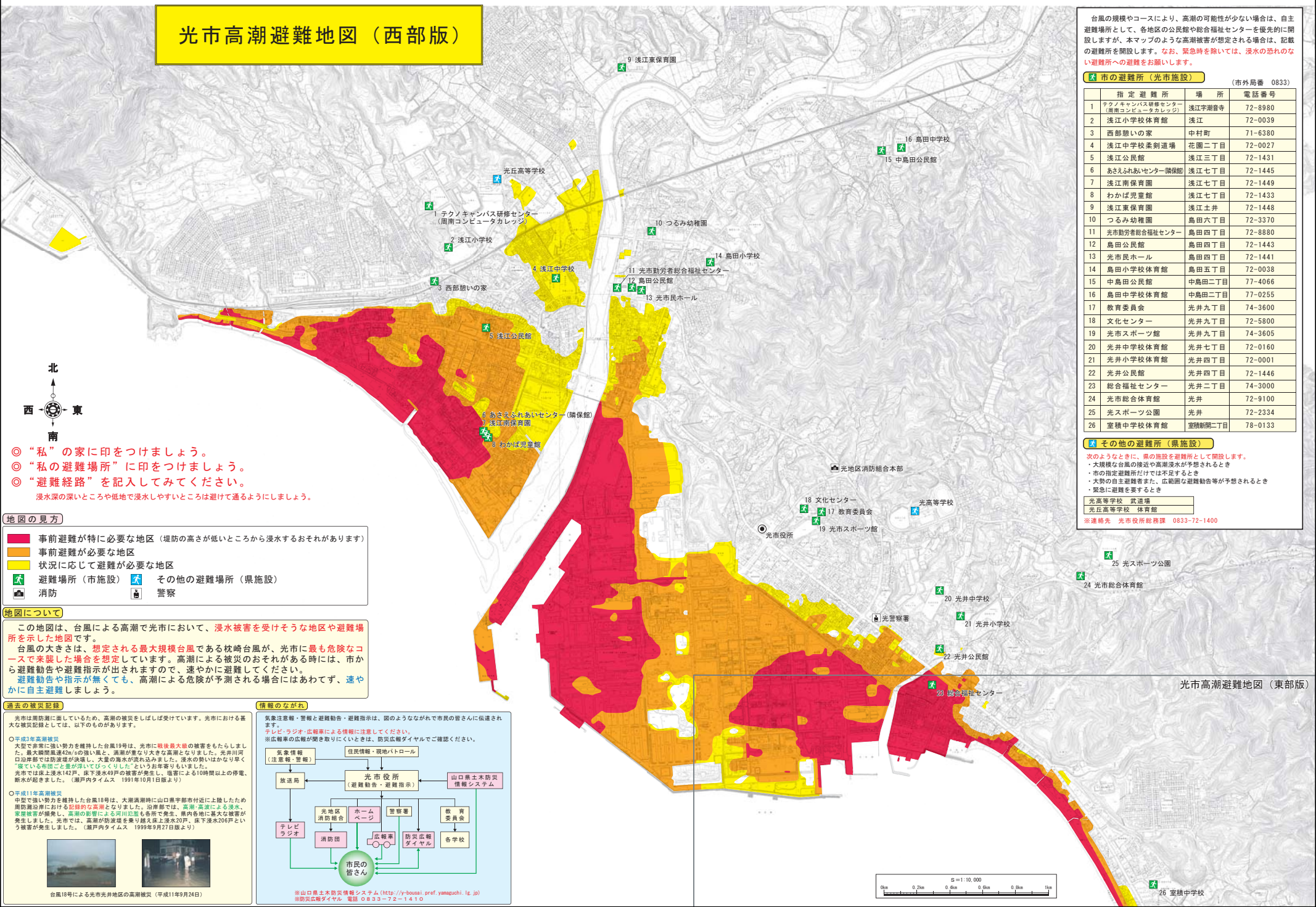


光市高潮避難地図（西部版）



台風規模やコースにより、高潮の可能性が少ない場合は、自主避難場所として、各地区の公民館や総合福祉センターを優先的に開設しますが、本マップのような高潮被害が想定される場合は、記載の避難所を開設します。なお、緊急時を除けば、浸水の恐れのない避難所への避難をお願いします。

光市の避難所（光市施設）

指定避難所	場所	電話番号
1 テクノキャンパス研修センター (周南コンピュータカレッジ)	浅江字潮音寺	72-8980
2 浅江小学校体育館	浅江	72-0039
3 西部憩いの家	中村町	71-6380
4 浅江中学校柔剣道場	花園二丁目	72-0027
5 浅江公民館	浅江三丁目	72-1431
6 あさふれあいセンター(隣保館)	浅江七丁目	72-1445
7 浅江南保育園	浅江七丁目	72-1449
8 わかば児童館	浅江七丁目	72-1433
9 浅江東保育園	浅江土井	72-1448
10 つるみ幼稚園	島田六丁目	72-3370
11 光市勤労者総合福祉センター	島田四丁目	72-8880
12 島田公民館	島田四丁目	72-1443
13 光市民ホール	島田四丁目	72-1441
14 島田小学校体育館	島田五丁目	72-0038
15 中島田公民館	中島田二丁目	77-4066
16 島田中学校体育館	中島田二丁目	77-0255
17 教育委員会	光井九丁目	74-3600
18 文化センター	光井九丁目	72-5800
19 光市スポーツ館	光井九丁目	74-3605
20 光井中学校体育館	光井七丁目	72-0160
21 光井小学校体育館	光井四丁目	72-0001
22 光井公民館	光井四丁目	72-1446
23 総合福祉センター	光井二丁目	74-3000
24 光市総合体育館	光井	72-9100
25 光スポーツ公園	光井	72-2334
26 室積中学校体育館	室積新二丁目	78-0133

その他の避難所（県施設）

次のようなときに、県の施設を避難所として開設します。
 ・大規模な台風の接近や高潮浸水が予想されるとき
 ・市の指定避難所だけでは不足するとき
 ・大勢の自主避難者または、広範囲な避難者等が予想されるとき
 ・緊急に避難を要するとき

光高等学校 武道場
 光丘高等学校 体育館

※連絡先 光市役所総務課 0833-72-1400

- ◎ “私” の家に印をつけましょう。
 - ◎ “私の避難場所” に印をつけましょう。
 - ◎ “避難経路” を記入してみてください。
- 浸水深の深いところや低地で浸水しやすいところは避けて通るようにしましょう。

地図の見方

- 事前避難が特に必要な地区 (堤防の高さが低いところから浸水するおそれがあります)
- 事前避難が必要な地区
- 状況に応じて避難が必要な地区
- 避難場所 (市施設)
- その他の避難場所 (県施設)
- 消防
- 警察

地図について

この地図は、台風による高潮で光市において、浸水被害を受けそうな地区や避難場所を示した地図です。
 台風の大きさは、想定される最大規模台風である枕崎台風が、光市に最も危険なコースで来襲した場合を想定しています。高潮による被災のおそれがある時には、市から避難勧告や避難指示が出されますので、速やかに避難してください。
 避難勧告や指示が無くても、高潮による危険が予測される場合にはあわせて、速やかに自主避難しましょう。

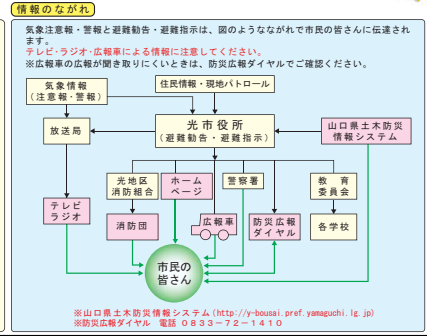
過去の被災記録

光市は開港面に面しているため、高潮の被災をしばしば受けています。光市における大きな被災記録としては、以下のものがあります。

○平成3年高潮被災
 大型で非常に強い勢力を維持した台風19号は、光市に**最大級最大級**の被害をもたらしました。最大瞬間風速25m/sの強い風と、高潮が重なり大きな高潮となりました。光井川河口沿岸部では防波堤が決壊し、大量の海水が流れ込みました。浸水の深いところは、家や店舗が壊滅し、高潮の勢いによる河川氾濫も各所で発生。市内各所に甚大な被害が発生しました。光市では、高潮が防波堤を乗り越え浸水20m、床下浸水206戸という被害が発生しました。(瀬戸内タイムス 1991年10月1日版より)

○平成11年高潮被災
 中堅で強い勢力を維持した台風18号は、大潮高潮時に山口県宇部市付近に上陸したため、防波堤沿岸における**記録的な高潮**となりました。沿岸部では、高潮・高浪による浸水、家屋被害が発生し、高浪の勢いによる河川氾濫も各所で発生。市内各所に甚大な被害が発生しました。光市では、高潮が防波堤を乗り越え浸水20m、床下浸水206戸という被害が発生しました。(瀬戸内タイムス 1999年9月27日版より)

台風18号による光市光井地区の高潮被災 (平成11年9月24日)



光市高潮避難地図（東部版）