

令和 3 年

光市議会の概要

山口県光市議会事務局

TEL 議事係 (0833) 72-1611

調査係 (0833) 72-1614

庶務係 (0833) 72-1613

FAX (0833) 72-5951



## 目 次

■地勢・沿革	1
■市勢概要	2
■市の財政状況	3～4
■光市議会の構成、予算・決算の審査方法、一般質問	5～6
■議会費予算	7～8
■事務局の機構	8
■市議会開催並びに審議状況（令和2年1月～12月）	9
■常任委員会・議会運営委員会・協議会等の状況（令和2年1月～12月）	9
■請願などの状況（令和2年1月～12月）	9
■行政視察の状況（令和2年度）	10
■他市からの行政視察、議会の活動など（令和2年度）	10
■本会議傍聴者の状況（令和2年）	11

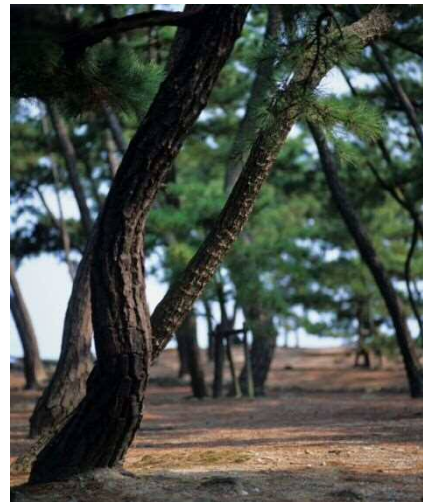
## ■地勢・沿革

<位 置> 光市役所の所在地 山口県光市中央六丁目1番1号  
東経131度56分32秒、北緯33度57分42秒

<地 勢>

光市は、山口県の東南部、周南工業地帯の東部に位置し、東側に田布施町、北側に周南市、西側に下松市に隣接し、総面積は約 92 k m<sup>2</sup>です。市域の北西部には島田川、北東部には田布施川が流れており、両河川を中心にまとまった平地が広がっています。両河川の上流部に田園地域が広がる一方、島田川下流部を中心とした瀬戸内海沿岸や岩田駅周辺には市街地が形成されています。

光市は、瀬戸内の温暖な気候や豊かな自然環境に恵まれており、白砂青松の室積・虹ヶ浜海岸や象鼻ヶ岬など風光明媚な海岸部は、瀬戸内海国立公園に、青々とした森の石城山を中心とした山間部は、石城山県立自然公園に、それぞれ指定を受けています。



<沿 革>

旧光市域及び旧大和町域は、毛利藩政下には、熊毛宰判の管轄下にあり、近世より島田川幹支流流域を中心とした同一の経済圏を形成し発展してきました。

旧光市は、昭和14年、島田川流域の光井、島田、浅江、三井の4村が合併し周南町となりましたが、昭和15年に光海軍工廠が開庁したことに伴い、町名を光町に変更しました。その後、昭和18年に室積町と光町の2町が合併し、光海軍工廠を中心とする軍都として光市が誕生しました。さらに、昭和30年の周防村との合併により光地域が形成され、海軍工廠の跡地へ進出した二大企業を中心に、周南工業地帯の一翼を担う近代産業都市として発展してきました。

一方、旧大和町は、昭和18年に光海軍工廠への食糧や物資、労力の供給地としての発展を期待し、岩田、三輪、塩田、東荷の4村が合併して大和村が誕生しました。戦後、光市の一部（旧周防村の一部）を編入するとともに、昭和46年には町制を施行し、高度経済成長の中、周南地域のベッドタウンとしての要素と、島田川水系や田布施川水系の流域を中心とした昔ながらの農村地域の要素との両面をもつ農住の町として発展しました。

このように、歴史的、地理的につながりの深かった旧光市と旧大和町は、平成16年に合併し新しい「光市」として誕生しました。

## ■市勢概要

- 1 新市発足 平成 16 年 10 月 4 日 (光市・大和町合併)
  
- 2 合併等の状況  
(旧光市) 昭和 18 年 4 月 1 日 (光町・室積町合併により市制施行)  
昭和 30 年 7 月 1 日 (光市・周防村合併)  
(旧大和町) 昭和 18 年 11 月 3 日 (岩田・三輪・塩田・束荷の 4 村合併)  
昭和 32 年 4 月 10 日 (大和村・光市立野の一部合併)  
昭和 46 年 1 月 15 日 (町制施行)
  
- 3 面積 92.13 km<sup>2</sup>
  
- 4 人口、世帯

区 分	令 3. 3. 31 (住民基本台帳)	平 17 年国勢調査	平 22 年国勢調査	平 27 年国勢調査
人口	50,235 人	53,971 人	53,004 人	51,369 人
世帯数	23,470 戸	20,519 戸	20,913 戸	20,953 戸

## 5 産業別就業者人口

区 分	平 27 年 国勢調査	
第 1 次産業	639 人	2.9 %
第 2 次産業	7,084 人	31.7 %
第 3 次産業	14,119 人	63.2 %
分類不能	494 人	2.2 %
計	22,336 人	100.0 %

■市の財政状況

1 一般会計予算 (令和3年度当初)

歳 入				歳 出			
区 分		金 額 (千円)	構成比 (%)	区 分		金 額 (千円)	構成比 (%)
自 主 財 源	市税	7,320,681	35.4	議会費	205,737	1.0	
	分担金及び負担金	97,620	0.5	総務費	2,296,347	11.1	
	使用料及び手数料	250,256	1.2	民生費	7,641,387	37.0	
	財産収入	91,795	0.4	衛生費	2,638,286	12.8	
	寄付金	25,000	0.1	労働費	19,364	0.1	
	繰入金	496,468	2.4	農林水産業費	619,122	3.0	
	繰越金	200,000	1.0	商工費	780,840	3.8	
	諸収入	585,634	2.8	土木費	1,732,874	8.4	
計		9,067,454	43.9	消防費	761,973	3.7	
依 存 財 源	地方譲与税	150,220	0.7	教育費	1,562,425	7.6	
	利子割交付金	9,290	0.0	災害復旧費	4,280	0.0	
	配当割交付金	24,060	0.1	公債費	2,367,244	11.5	
	株式等 譲渡所得割交付金	11,460	0.1	諸支出金	2	0.0	
	法人事業税交付金	54,869	0.3	予備費	40,119	0.2	
	地方消費税交付金	1,060,560	5.1				
	環境性能割交付金	19,040	0.1				
	地方特例交付金	114,118	0.6				
	地方交付税	4,000,000	19.4				
	交通安全対策 特別交付金	5,500	0.0				
	国庫支出金	2,872,437	13.9				
	県支出金	1,595,992	7.7				
市 債	1,685,000	8.2					
計		11,602,546	56.1				
歳入合計		20,670,000	100.0	歳出合計	20,670,000	100.0	

2 市の歳出予算の性質別内訳

区 分		金 額 (千円)	構成 比 (%)
消費的支出	人件費	3,496,018	16.9
	物件費	3,047,879	14.7
	維持補修費	142,784	0.7
	扶助費	4,306,431	20.8
	補助費等	3,647,600	17.6
	小 計	14,640,712	
投資的支出	普通建設事業費	1,341,455	6.5
	災害復旧事業費	4,280	0.0
	小 計	1,345,735	
その他の支出	公債費	2,367,244	11.5
	投資及び出資金・ 貸付金	254,772	1.2
	繰出金	2,009,808	9.7
	予備費	40,119	0.2
	積立金	11,610	0.1
	小 計	4,683,553	
合 計		20,670,000	100.0

会計名	金額(千円)	前年対 比 (%)
国民健康保険	5,727,792	101.3
介護保険	5,363,257	103.5
後期高齢者医療	1,103,888	100.7
合 計	12,194,937	

3 企業会計 (単位 : 千円)

水 道 事 業 会 計		
	収 益 的	資 本 的
収 入	1,305,300	241,000
支 出	1,131,100	771,300
病 院 事 業 会 計		
	収 益 的	資 本 的
収 入	7,001,714	299,412
支 出	7,208,882	451,773
介 護 老 人 保 健 施 設 事 業 会 計		
	収 益 的	資 本 的
収 入	464,757	49,002
支 出	464,757	49,002
下 水 道 事 業 会 計		
	収 益 的	資 本 的
収 入	1,609,477	319,895
支 出	1,593,896	866,791

## ■光市議会の構成

### 1 議員名簿（五十音順）

氏名	会派	政党
大田 敏司（おおた としじ）	一光会	
河村 龍男（かわむら たつお）	一光会	
木村 信秀（きむら のぶひで）	かいこう	
小林 隆司（こばやし たかし）	かいこう	
笹井 琢（ささい たく）	こう志会	
清水 祐希（しみず ゆうき）	こう志会	
田中 陽三（たなか ようぞう）	共創	
田邊 学（たなべ まなぶ）		日本共産党
仲小路 悦男（なかこうじ えつお）		公明党
中村 譲（なかむら ゆずる）	こう志会	
中本 和行（なかもと かずゆき）	※	
仲山 哲男（なかやま てつお）	共創	
西崎 孝一（にしぎき こういち）	こう志会	日本維新の会
西村 慎太郎（にしむら しんたろう）	こう志会	
林 節子（はやし せつこ）	※	
萬谷 竹彦（まんたに たけひこ）	こう志会	
森戸 芳史（もりと よしふみ）	かいこう	
早稲田 真弓（わせだ まゆみ）	かいこう	幸福実現党

※議長、副議長は、会派から離脱。

### 2 光市議会議長

氏名	任期
中本 和行	申合せ 2年

### 3 光市議会副議長

氏名	任期
林 節子	申合せ 2年



#### 4 常任委員会（任期2年）

名 称	定 数	所管事項
総務市民文教委員会	9人	政策企画部、総務部、市民部、会計課、教育委員会、選挙管理委員会、監査委員及び公平委員会の所管に属する事項並びに他委員会の所管に属しない事項
環境福祉経済委員会	9人	環境部、福祉保健部、経済部、建設部、農業委員会、水道局及び病院局の所管に属する事項

#### 5 議会運営委員会（任期2年）

議会運営委員会	8人以内	議会運営に関すること 議会の会議規則、委員会に関する条例等に関する事項 議長の諮問に関する事項
---------	------	---

#### ■ 予算・決算の審査方法

- (1) 予算…… 当初及び補正予算は、総括質疑を行い、各所管常任委員会に分割付託
- (2) 決算…… 一般会計は総括質疑を行い、各所管常任委員会に分割付託。特別会計及び企業会計は所管の常任委員会に付託

#### ■ 一般質問

方 法	個人（通告制）
通告期限	議会運営委員会前日午後4時まで
発言の時間制	議員35分以内、執行部35分以内
発言方法	1回目登壇、2回目以降質問席
発言回数	制限なし
代表質問	無
その他	一括方式、一問一答方式の選択制

■議会費予算（令和3年度当初）

（単位：千円）

款	節	金額	説明		
議会費	1	報酬	84,224	議員18人・会計年度任用職員	
	2	給料	23,138	一般職給	
	3	職員手当等	41,500	議員・職員期末手当等	
	4	共済費	34,842	議員共済会負担金等	
	7	報償費	144	講師謝金等	44
				手話通訳謝金	40
				議会モニター謝礼	60
	8	旅費	5,402	費用弁償	4,348
				普通旅費	1,054
	9	交際費	200		
	10	需用費	650	消耗品費	370
				燃料費	60
				食糧費	130
				印刷製本費	30
				修繕料	60
	11	役務費	209	通信運搬費	68
				広告料	116
				手数料	25
	12	委託料	4,894	委員会第1次反訳委託料	1,100
				会議録検索システム委託料	215
会議録作成委託料				3,218	
機械設備保守点検委託料				209	
清掃委託料等				152	
13	使用料及び賃借料	1,152	高速道路使用料	50	
			複写機等使用料	135	
			自動車借上料等	25	
			委員会室録音システム借上料	420	
			コンピュータ機器借上料	192	
			会議録検索システム使用料	330	
17	備品購入費	4,500	庁用器具費	4,500	
18	負担金補助及び交付金	4,882	全国市議会議長会負担金	421	
			中国市議会議長会負担金	59	
			会議・研修会出席負担金	64	
			全国自治体病院経営都市議会協議会負担金	18	
			政務活動費交付金	4,320	

議員報酬及び特別職給料月額表

区 分	平 18. 4. 1 施行
議長	456,000 円
副議長	399,000 円
委員長	380,000 円
副委員長	375,000 円
議員	370,000 円
監査委員（議会選出）	36,100 円
市長	864,000 円 ※1
副市長	707,000 円 ※2
教育長	627,000 円
公営企業管理者	627,000 円

※1 令和3年4月分から令和4年3月分までの市長の給与月額については、上記の額に100分の10を乗じて得た額を控除した額

※2 令和3年4月分から令和4年3月分までの副市長の給与月額については、上記の額に100分の5を乗じて得た額を控除した額

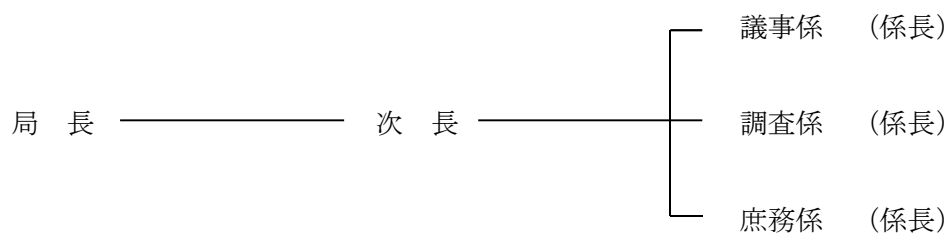
議員期末手当

6 月	12 月	計	施行年月日
167.5/100	167.5/100	335/100	令 3. 4. 1

議員行政視察など

常任委員会視察	1 人	150,000 円/年
議会運営委員会視察	1 人	120,000 円/年
政務活動費	1 人	240,000 円/年 (月額 20,000 円)

■事務局の機構



■市議会開催並びに審議状況（令和2年1月～12月）

区分	招 集 (回)	会 期 (日)	左の内容		提案件数		備考
			本会議 (日)	休会 (日)	市長 (件)	議員 (件)	
定例会	4	111	22	89	67	4	
臨時会	3	3	3	0	19	1	
計	7	114	25	89	86	5	

■常任委員会・議会運営委員会・協議会等の状況（令和2年1月～12月）

常任委員会	議会運営委員会	全員協議会	議会改革推進 特別委員会	広報広聴 特別委員会
32回	15回	2回	8回	11回

■請願などの状況（令和2年1月～12月）

請願の処理状況

番 号	件 名	受理年月日	付託委員会	審査結果
なし	—	—	—	—

意見書の処理状況

番 号	件 名	議決結果
なし	—	—

決議の処理状況

番 号	件 名	議決結果
なし	—	—

■行政視察の状況（令和2年度）

常任委員会等の行政視察

委員会名	年 月 日	視察都市名	視察目的
総務市民文教 委員会	なし	—	—
環境福祉経済 委員会	なし	—	—

会派別行政視察

会派名	年 月 日	視察都市名等	視察目的
こう志会	なし	—	—
彩り	なし	—	—
新風会	なし	—	—
至誠会	なし	—	—

■他市からの行政視察（令和2年度）

年 月 日	都市名	人員	調 査 事 項
なし	—	—	—

■議会の活動など（令和2年度）

年 月 日	内 容
2.7.27	市議会モニターとの意見交換会を開催（大会議室1・2号）
2.10.6	市議会モニターとの意見交換会を開催（市議会本会議場及び第1・第2委員会室）
3.3.16	市議会モニターとの意見交換会を開催（市議会本会議場）

■本会議傍聴者の状況（令和2年）

会 議 名	月 日	男（人）	女（人）	計（人）
3 月 定 例 会	2月19日	8	2	10
	2月20日	9	0	9
	2月25日	17	2	19
	2月26日	19	3	22
	2月27日	18	2	20
	3月24日	12	3	15
5 月 臨 時 会	5月15日	13	0	13
6 月 定 例 会	6月10日	16	1	17
	6月12日	16	4	20
	6月15日	14	1	15
	6月16日	15	3	18
	6月25日	11	4	15
8 月 臨 時 会	8月 6日	8	2	10
9 月 定 例 会	9月 1日	18	1	19
	9月 3日	11	0	11
	9月 4日	11	0	11
	9月 8日	10	3	13
	9月23日	5	1	6
	10月 9日	7	1	8
11 月 臨 時 会	11月20日	9	3	12
12 月 定 例 会	12月 2日	11	1	12
	12月 4日	11	2	13
	12月 7日	17	7	24
	12月 8日	13	2	15
	12月22日	7	1	8
合計		306	49	355