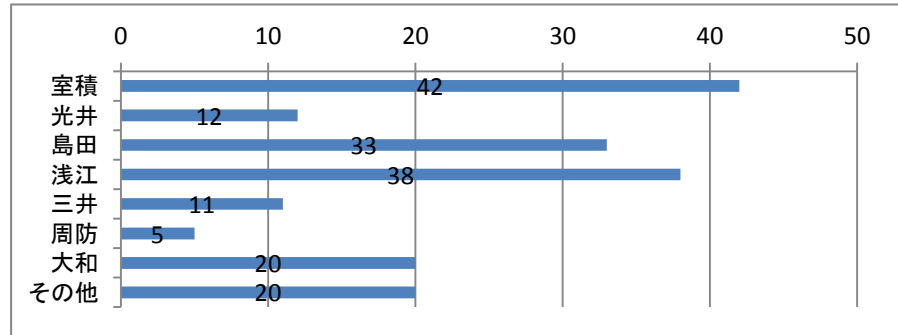


5 報告会 アンケート集計結果まとめ

第1回光市議会報告会 アンケート集計結果 (回答数183:回収率55.2%)

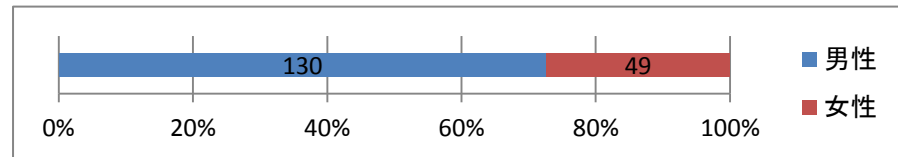
1. 来場者の地区

室積	42
光井	12
島田	33
浅江	38
三井	11
周防	5
大和	20
その他	20
合計	181



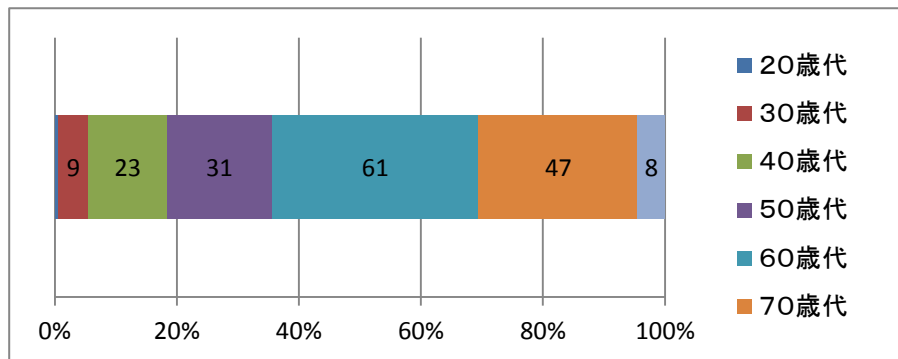
2. 来場者の性別

男性	130
女性	49
合計	179



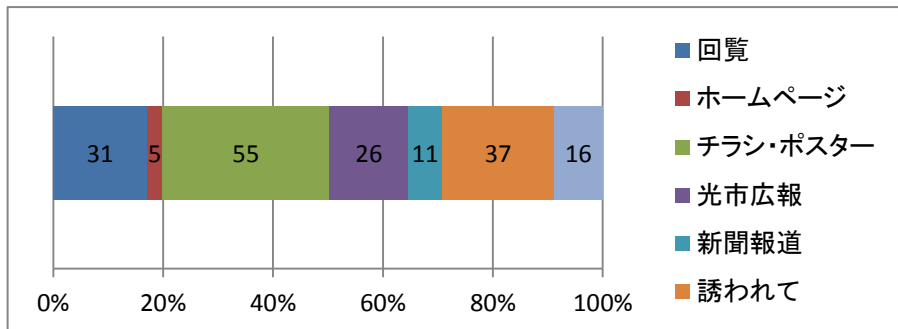
3. 来場者の年齢

20歳代	1
30歳代	9
40歳代	23
50歳代	31
60歳代	61
70歳代	47
80歳代	8
90歳以上	0
合計	180



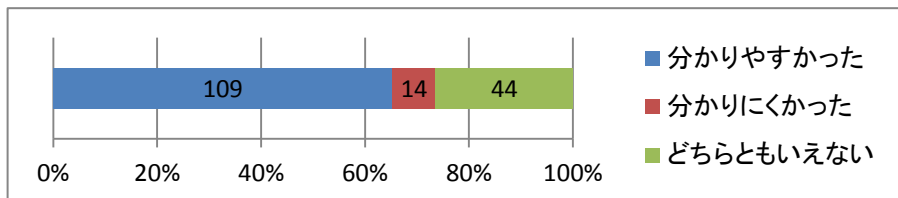
4. どのようにして知ったか

回覧	31
ホームページ	5
チラシ・ポスター	55
光市広報	26
新聞報道	11
誘われて	37
その他	16
合計	181



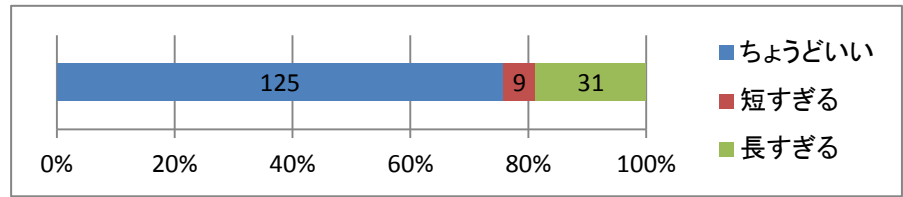
5. 説明の内容について

分かりやすかった	109
分かりにくかった	14
どちらともいえない	44
合計	167



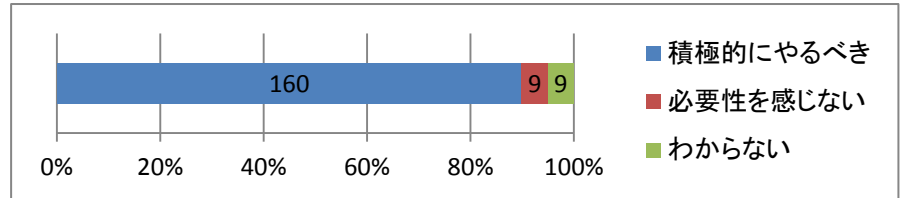
6. 説明時間について

ちょうどいい	125
短すぎる	9
長すぎる	31
合計	165



7. 開催の必要性

積極的にやるべき	160
必要性を感じない	9
わからない	9
合計	178



8. 今回の感想

たいへんよかった	59
まあまあよかった	98
あまりよくなかった	8
全然よくなかった	2
わからない	3
合計	170

