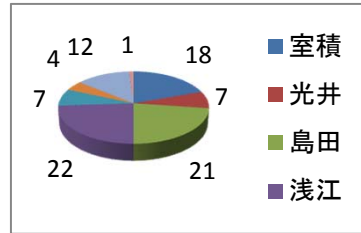
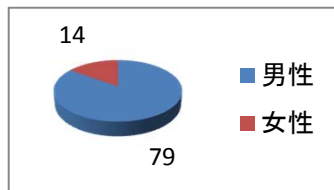


1. 住居地区

室積	光井	島田	浅江	三井	周防	大和	市外	計
18	7	21	22	7	4	12	1	92

2. 性別

男性	女性	計
79	14	93

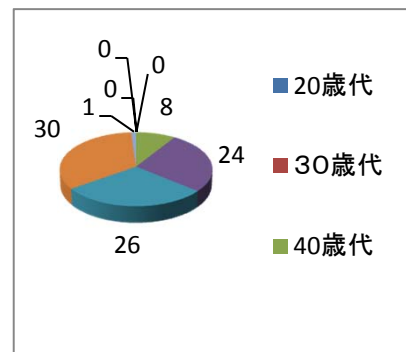
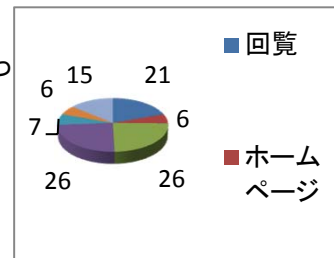


3. 年代

20歳代	30歳代	40歳代	50歳代	60歳代	70歳代	80歳代	90歳以上	計
0	0	8	24	26	30	1	0	89

4. 本報告会をどのようにして知っ
(複数回答あり)

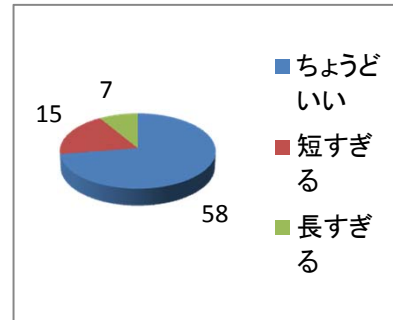
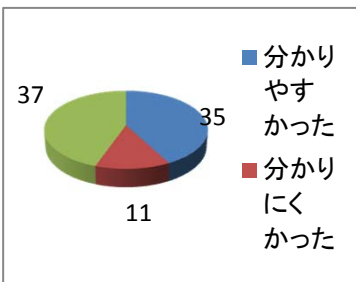
回覧	21
ホームページ	6
チラシ、ポスター	26
光市広報	26
新聞報道	7
誘われて	6
その他	15
計	107



市議会事務局からの郵便

5. 説明内容

分かりやすかった	35
分かりにくかった	11
どちらともいえない	37
計	83

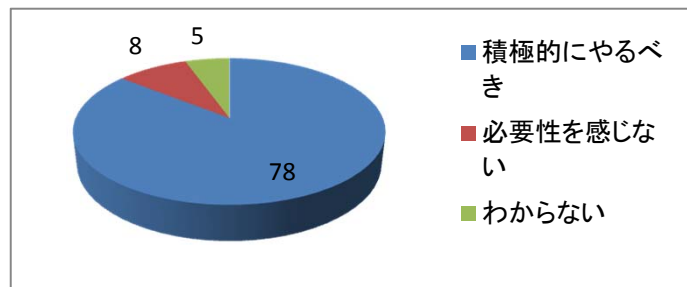


6. 説明時間

ちょうどいい	58
短すぎる	15
長すぎる	7
計	80

7. 議会報告会の開催について

積極的にやるべき	78
必要性を感じない	8
わからない	5
計	91



8. 今回の報告会の感想

たいへんよかった	16
まあまあよかった	52
あまりよくなかった	5
全然よくなかった	2
わからない	9
計	84

