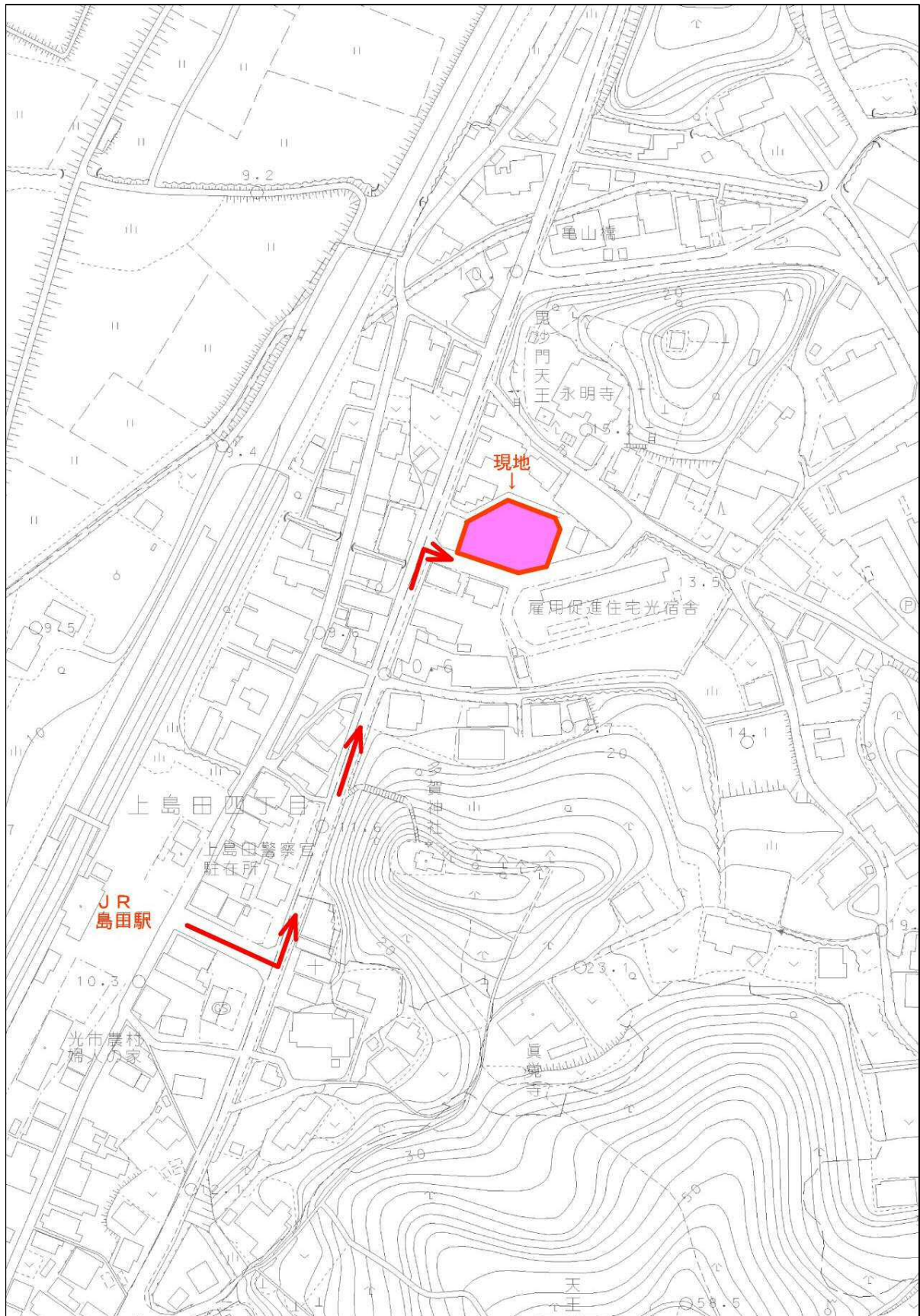


物 件 説 明 書

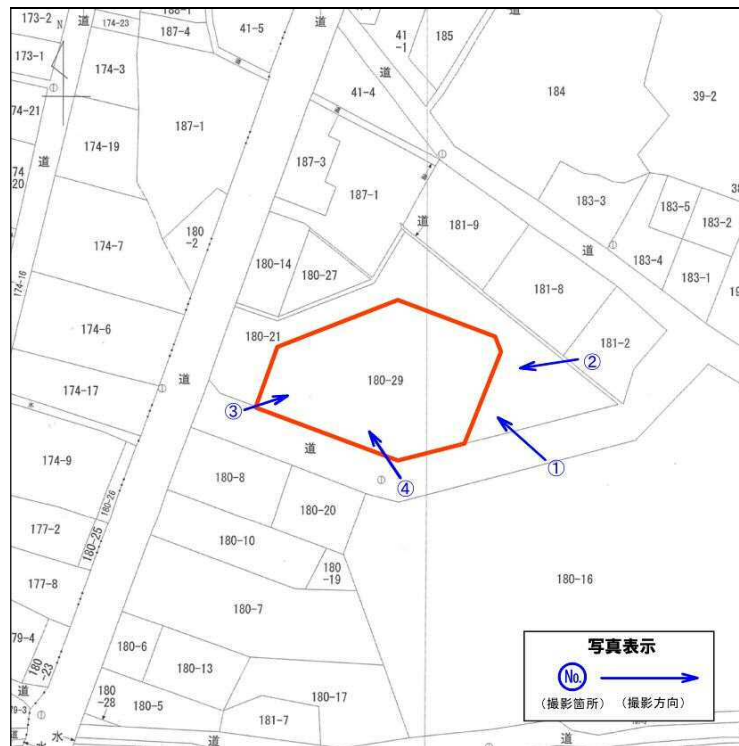
物件番号 5

所在地（住居表示）		光市上島田五丁目180番29			
面 積		727.15㎡			
地 目		宅地	形 状 等	不整形地、平坦	
公 募 価 格		¥17,233,455-			
接面道路の幅員 及 び 構 造		南側で幅員約7mの舗装道路に等高接面			
法令等に基づく制限	都市計画区域	周南都市計画区域			
	用途地域	第1種中高層住居専用地域及び近隣商業地域			
	建 ぺ い 率	60%又は80%	容積率	200%	
	その他の制限	一部準防火地域、建築基準法第22条			
私道の負担等 に関する事項		負担の 有 無	無し	負担の 内 容	無し
供給・処理施設の状況				事 業 所 名	電話番号
		電 気	接続可	中国電力ネットワーク(株) 周南ネットワークセンター	0120-611-908
		上水道	引込可	光市水道局	0833-71-0700
		下水道	接続可	光市下水道課	0833-72-1485
		都市ガス	未整備		
交 通 機 関		鉄 道	JR島田駅から北側に約300m		
		バ ス	防長バス停「島田駅」から北側に約300m		
参 考 事 項		敷地内に電柱があります。 光市島田川洪水ハザードマップ 浸水深さと状況 0.5~3.0m・2階 の床下まで浸水する程度 に該当しています。			



形状図

物件番号 5



現地写真

物件番号 5

