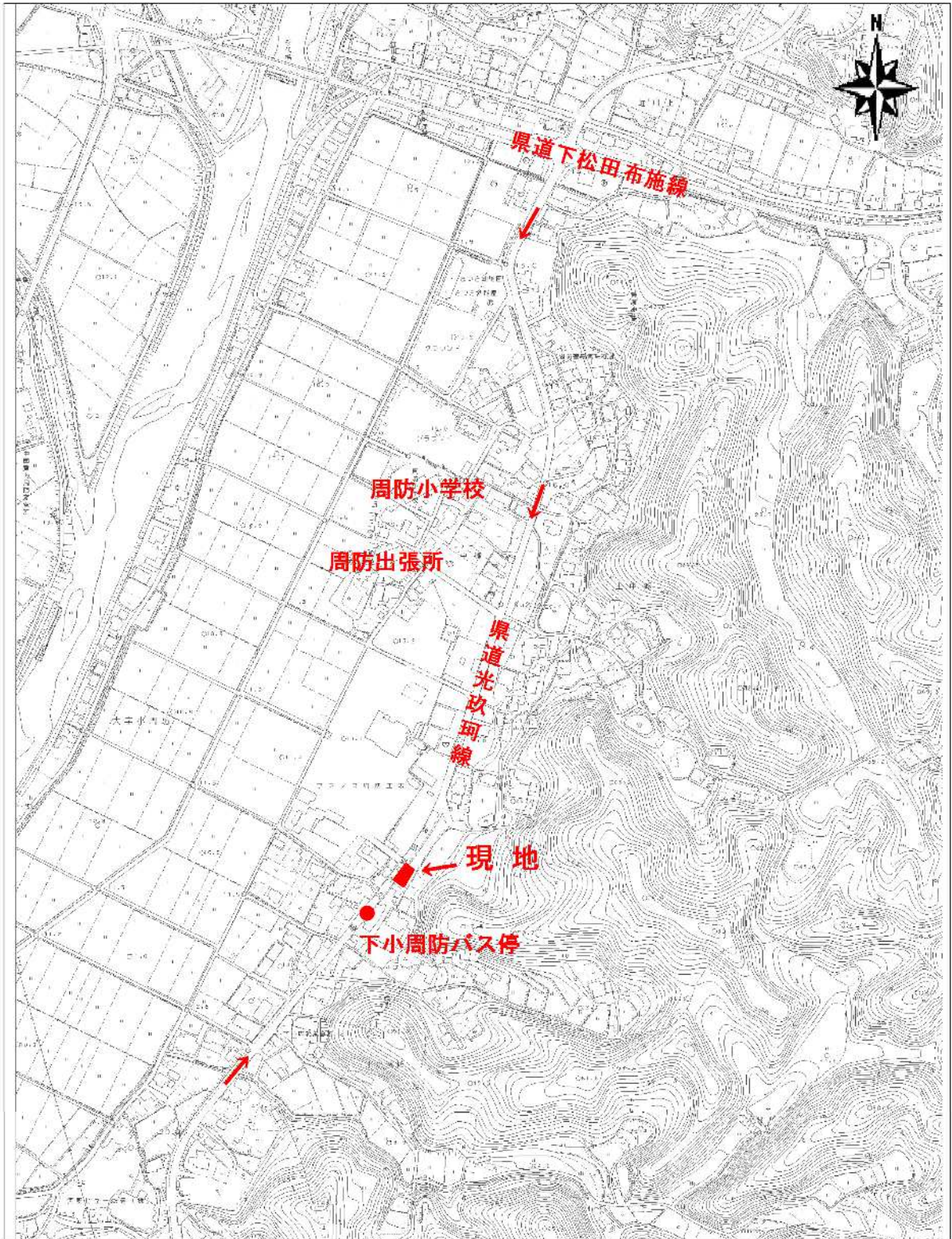


物 件 説 明 書

物件番号 4

所在地		光市大字小周防1735番13			
地積		210.34㎡			
登記地目		宅地	形状等	整形・平坦	
公募価格		¥2,692,352-			
接面道路の幅員及び構造		西側で幅員約6.5mの県道に等高接面			
法令等に基づく制限	都市計画区域	周南東都市計画区域			
	用途地域	指定なし			
	建ぺい率	60%	容積率	100%	
	その他の制限				
私道の負担等に関する事項		負担の有無	無し	負担の内容	無し
供給・処理施設の状況				事業所名	電話番号
		電気	接続可	中国電力ネットワーク(株) 周南ネットワークセンター	0120-611-907
		上水道	引込可	光市水道局	0833-71-0700
		下水道	未整備		
		都市ガス	未整備		
交通機関		鉄道	JR島田駅から北側に約3km		
		バス	防長交通バス停「下小周防」から約60m		
参考事項		敷地内に電柱があります。			



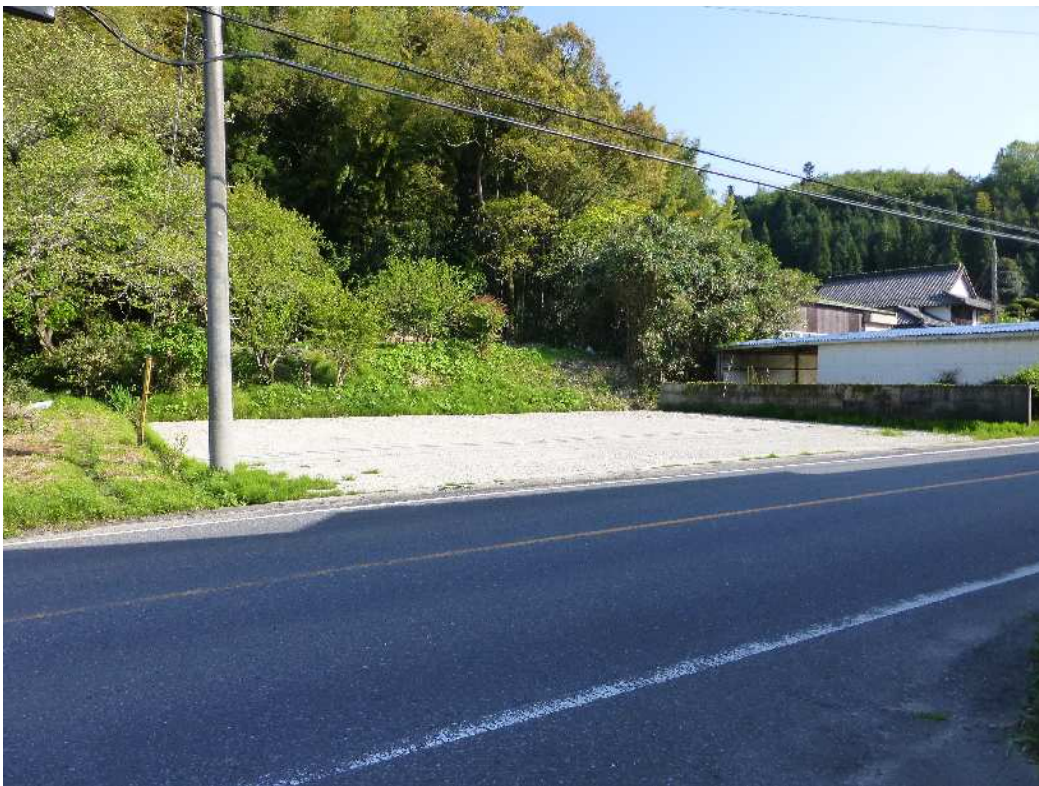
形状図

物件番号 4



現地写真

物件番号 4



(北側から撮影)