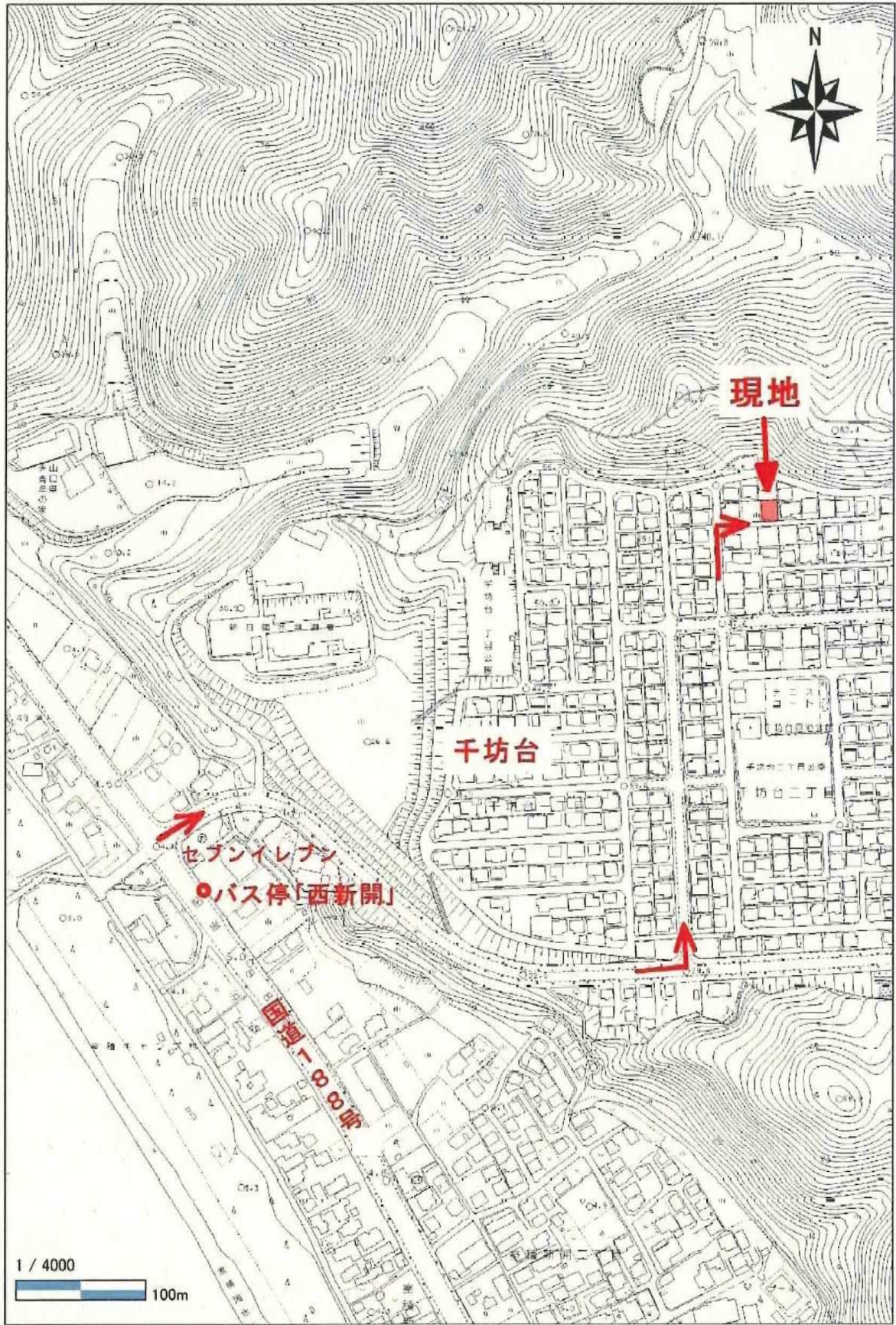


物 件 説 明 書

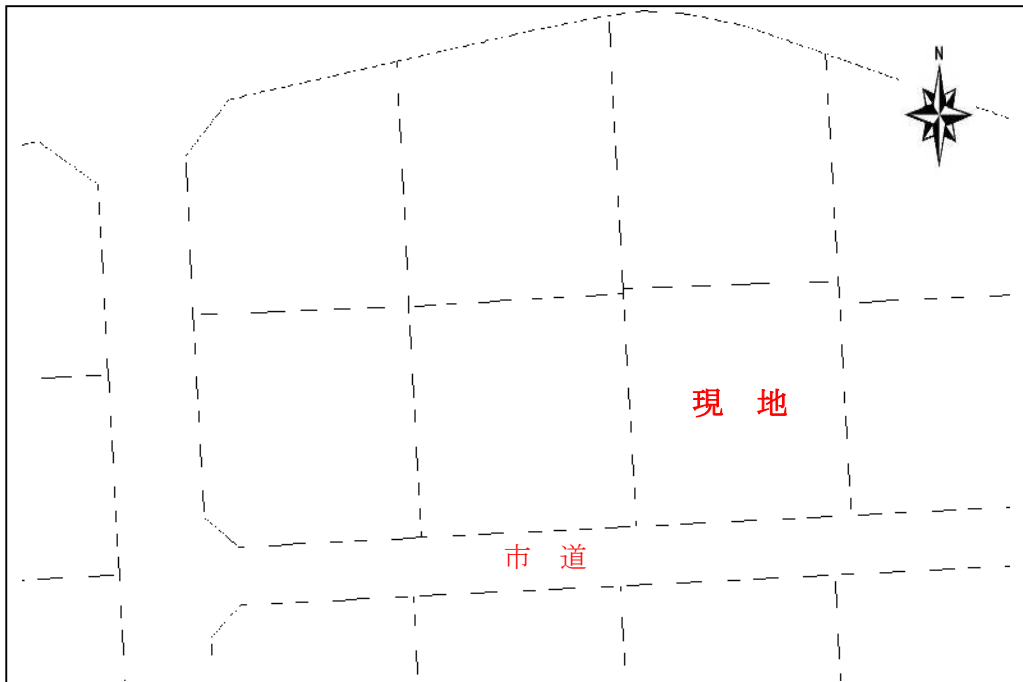
物件番号 2

| | | | | |
|--------------|---|-------------------------|-------------------------------|--------------|
| 所在地 | 光市千坊台三丁目430番(同所18番区域) | | | |
| 地積 | 236.20㎡ | | | |
| 登記地目 | 宅地 | 形状等 | 更地・整形・平坦 | |
| 公募価格 | ¥6,093,960- | | | |
| 接面道路の幅員及び構造 | 南側で幅員約4mの市道に約0.5m高接面 | | | |
| 法令等に基づく制限 | 都市計画区域 | 周南都市計画区域の市街化区域 | | |
| | 用途地域 | 第1種低層住居専用地域 | | |
| | 建ぺい率 | 50% | 容積率 80% | |
| | その他の制限 | 建築協定有、高さ制限10m、建築基準法第22条 | | |
| 私道の負担等に関する事項 | 負担の有無 | 無し | 負担の内容 無し | |
| 供給・処理施設の状況 | | | 事業所名 | 電話番号 |
| | 電気 | 接続可 | 中国電力ネットワーク(株) 周南ネットワークセンター | 0120-611-907 |
| | 上水道 | 引込可 | 光市水道局 | 0833-71-0700 |
| | 下水道 | 接続可 | 光市下水道課 | 0833-72-1485 |
| | 都市ガス | 接続不可 | ※集中ガス方式(LPG)です。 | |
| 交通機関 | 鉄道 | JR光駅から東側に約6.4km | | |
| | バス | JR・防長交通バス停「西新開」から約800m | | |
| 参考事項 | 敷地内に電柱があります。(道路側隅) 光市土砂災害ハザードマップ 土砂災害警戒区域 急傾斜地の崩壊に該当しています。 | | | |



形状図

物件番号 2



現地写真

物件番号 2



(南側から撮影)