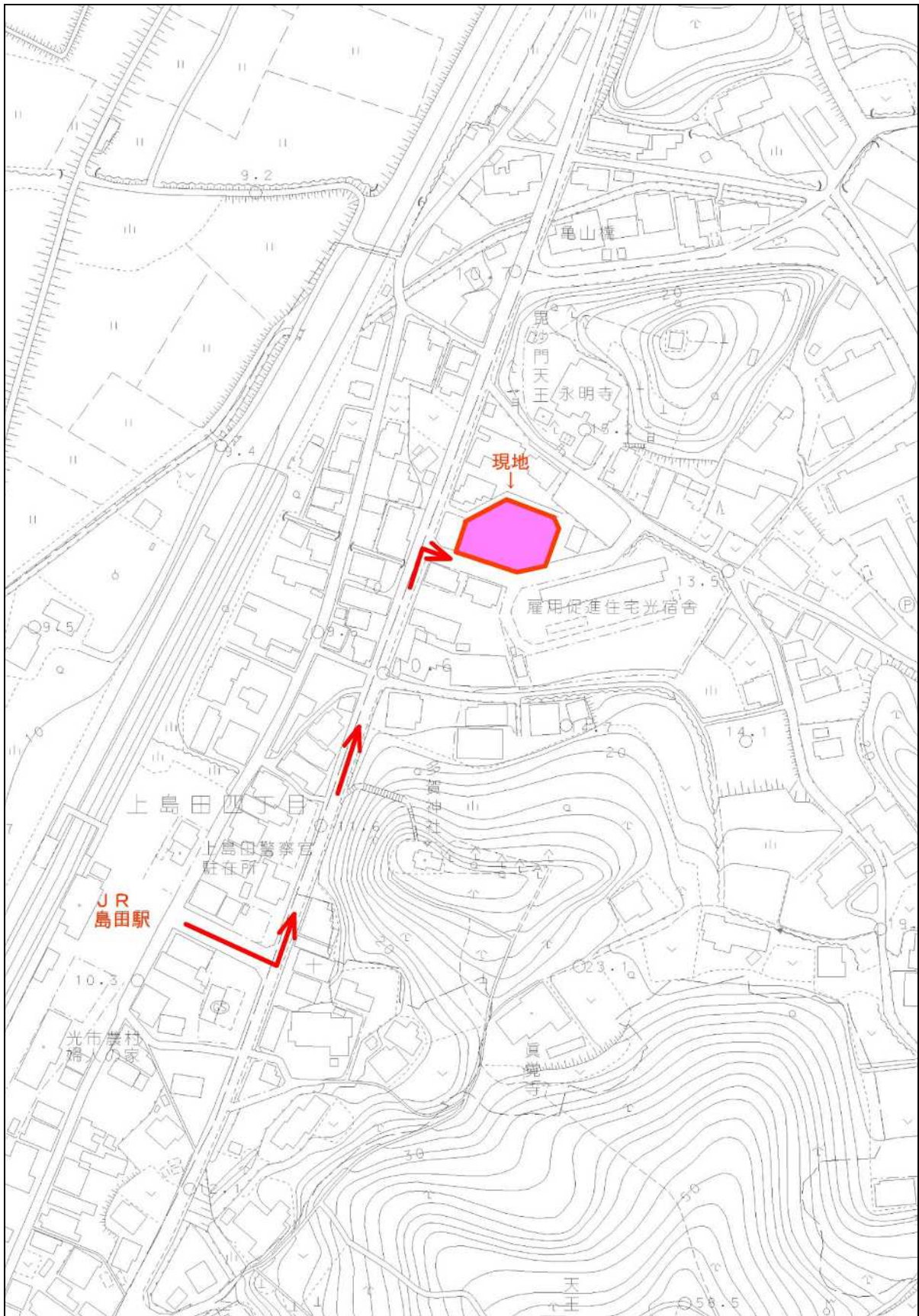


物 件 説 明 書

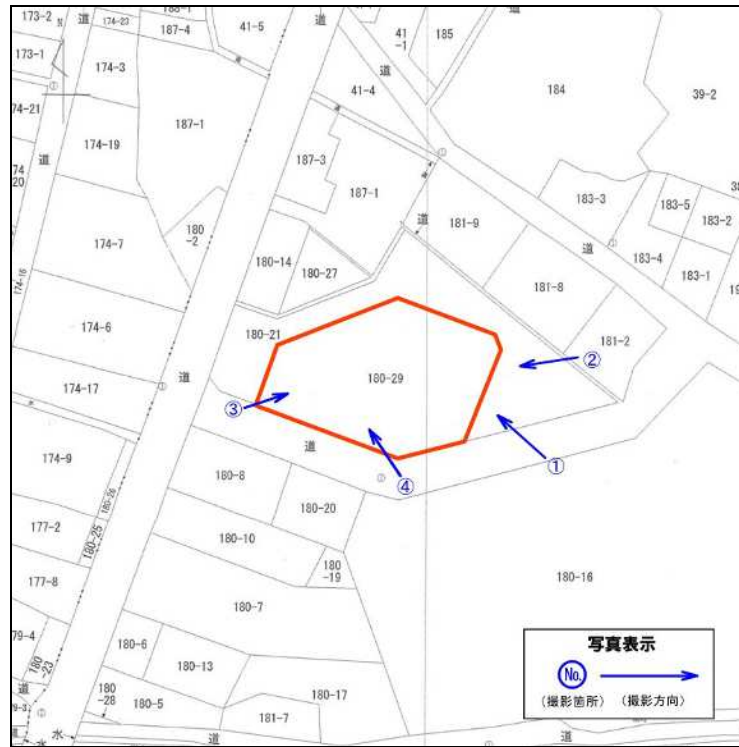
物件番号 5

|                    |         |  |                      |                               |              |
|--------------------|---------|--|----------------------|-------------------------------|--------------|
| 所在地（住居表示）          |         | 光市上島田五丁目180番29   |                      |                               |              |
| 面 積                |         | 727.15㎡  |                      |                               |              |
| 地 目                |         | 宅地   | 形 状 等                | 不整形地、平坦                       |              |
| 公 募 価 格            |         | ¥17,088,025-   |                      |                               |              |
| 接面道路の幅員<br>及 び 構 造 |         | 南側で幅員約7mの舗装道路に等高接面   |                      |                               |              |
| 法令等に基づく制限          | 都市計画区域  | 周南都市計画区域   |                      |                               |              |
|                    | 用途地域    | 第1種中高層住居専用地域及び近隣商業地域   |                      |                               |              |
|                    | 建 ぺ い 率 | 60%又は80%   | 容積率                  | 200%                          |              |
|                    | その他の制限  | 一部準防火地域、建築基準法第22条  |                      |                               |              |
| 私道の負担等<br>に関する事項   |         | 負担の<br>有 無   | 無し                   | 負担の<br>内 容                    | 無し           |
| 供給・処理施設の状況         |         |  |                      | 事 業 所 名                       | 電話番号         |
|                    |         | 電 気  | 接続可                  | 中国電力ネットワーク(株)<br>周南ネットワークセンター | 0120-611-908 |
|                    |         | 上水道  | 引込可                  | 光市水道局                         | 0833-71-0700 |
|                    |         | 下水道  | 接続可                  | 光市下水道課                        | 0833-72-1485 |
|                    |         | 都市ガス   | 未整備                  |                               |              |
| 交 通 機 関            |         | 鉄 道  | JR島田駅から北側に約300m      |                               |              |
|                    |         | バ ス  | 防長バス停「島田駅」から北側に約300m |                               |              |
| 参 考 事 項            |         | 敷地内に電柱があります。<br>光市島田川洪水ハザードマップ 浸水深さと状況 0.5~3.0m・2階<br>の床下まで浸水する程度に該当しています。 |                      |                               |              |



形状図

物件番号 5



現地写真

物件番号 5

