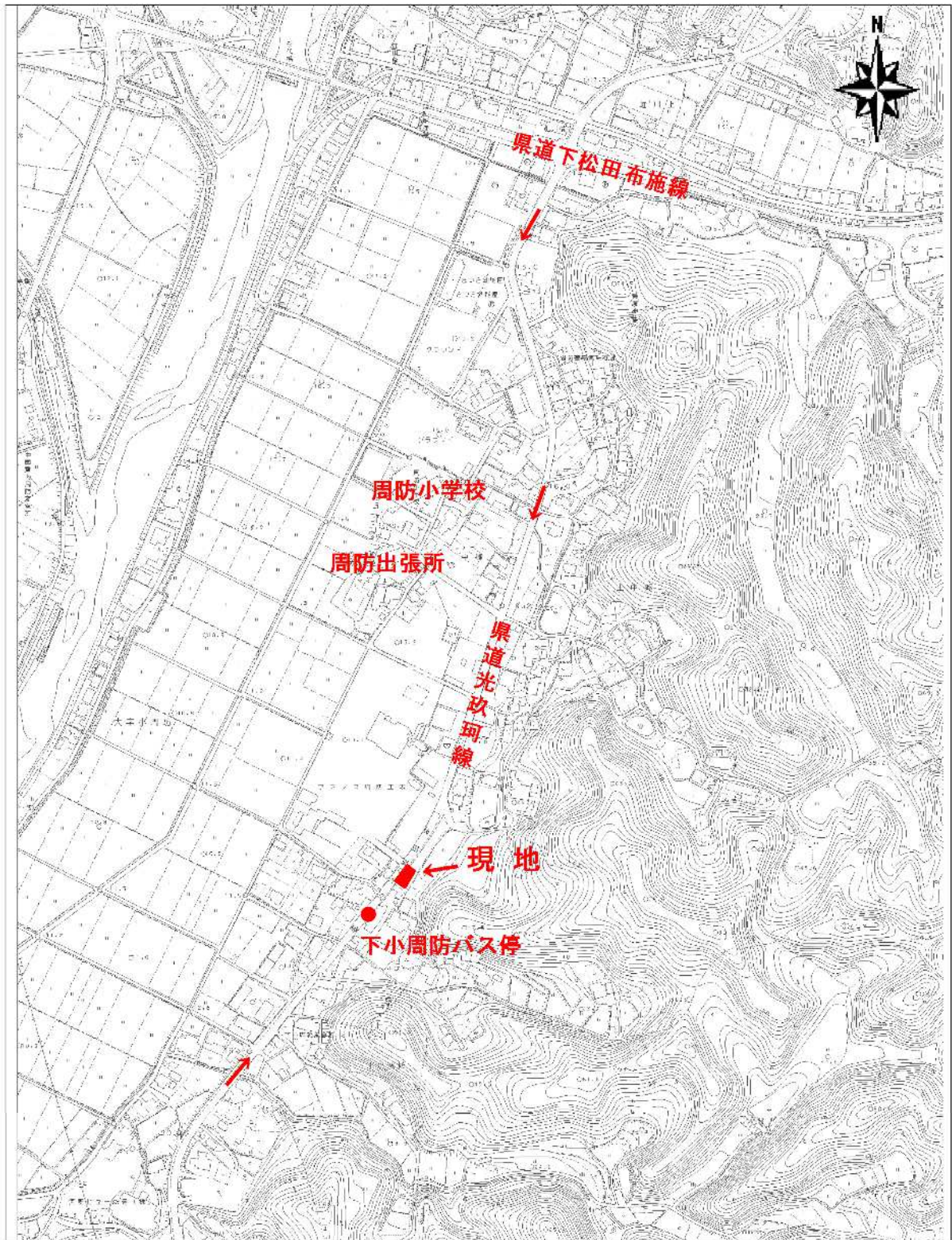


物 件 説 明 書

物件番号 4

所 在 地		光市大字小周防 1 7 3 5 番 1 3			
地 積		2 1 0 . 3 4 m ²			
登 記 地 目		宅地	形 状 等		整形・平坦
公 募 価 格		¥ 2 , 6 9 2 , 3 5 2 -			
接面道路の幅員 及 び 構 造		西側で幅員約 6 . 5 m の県道に等高接面			
法令等に基づく制限	都市計画区域	周南東都市計画区域			
	用 途 地 域	指定なし			
	建 ぺ い 率	6 0 %		容積率	1 0 0 %
	その他の制限				
私道の負担等 に関する事項		負担の 有 無	無し	負担の 内 容	無し
供給・処理施設の状況				事 業 所 名	電話番号
		電 気	接続可	中国電力ネットワーク(株) 周南ネットワークセンター	0120-611-907
		上水道	引込可	光市水道局	0833-71-0700
		下水道	未整備		
		都市ガス	未整備		
交 通 機 関		鉄 道	J R 島田駅から北側に約 3 k m		
		バ ス	防長バス停「下小周防」から約 6 0 m		
参 考 事 項		・敷地内に電柱があります。			



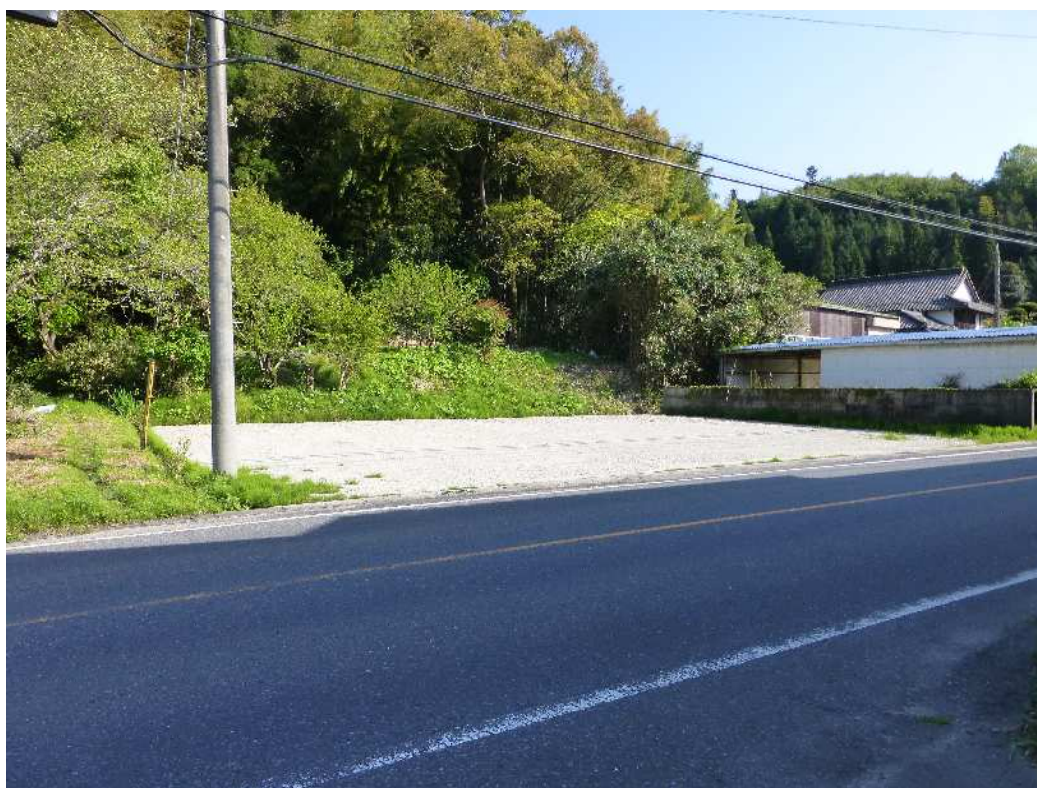
形 状 図

物件番号 4



現地写真

物件番号 4



(北側から撮影)