

物 件 説 明 書

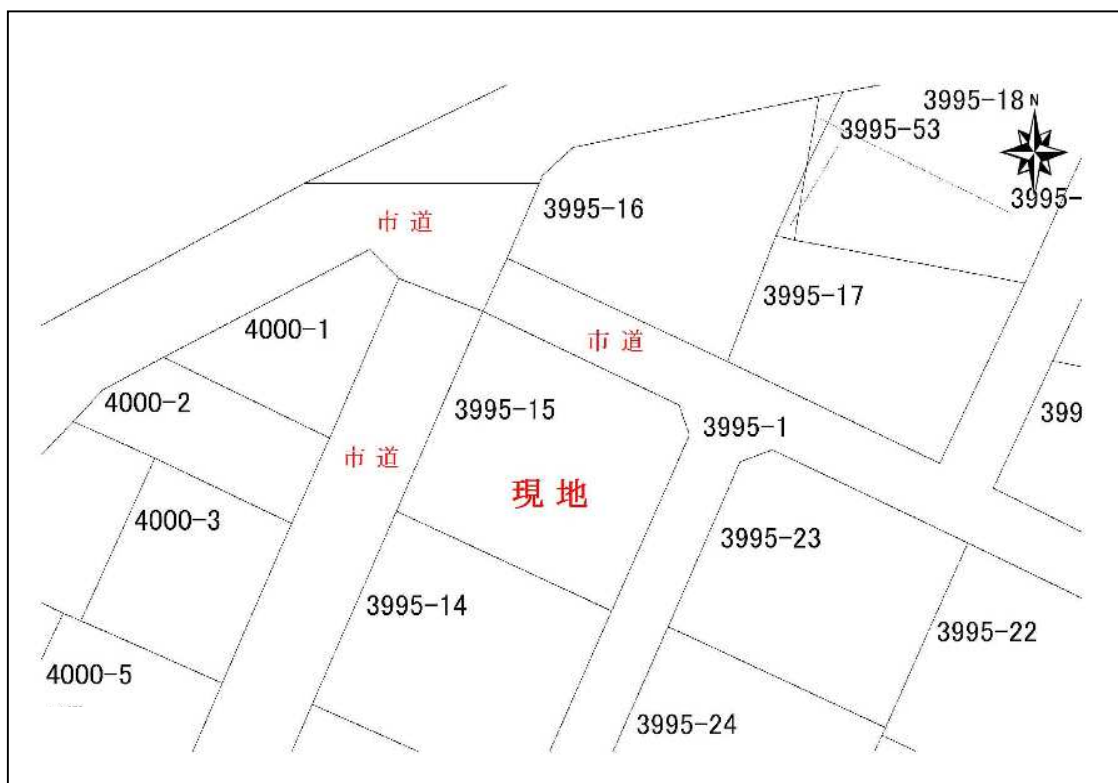
物件番号 3

所 在 地		光市室積六丁目 3 9 9 5 番 1 5			
地 積		2 3 1 . 2 2 m ²			
登 記 地 目		宅地	形 状 等	旧宅地・整形・平坦	
公 募 価 格		¥ 6 , 0 8 1 , 0 8 6 -			
接面道路の幅員 及 び 構 造		北側に幅員約 4 m の舗装市道、東側に幅員約 4 m の舗装市道、西側に幅員約 6 m の舗装市道に等高接面 約 1 6 m × 1 4 m のほぼ正方形			
法令等に基づく制限	都市計画区域	周南都市計画区域の市街化区域			
	用 途 地 域	第 1 種中高層住居専用地域			
	建 ぺ い 率	6 0 %	容積率	2 0 0 %	
	その他の制限	建築基準法第 2 2 条			
私道の負担等 に関する事項		負担の 有 無	無し	負担の 内 容	無し
供給・処理施設の状況				事 業 所 名	電話番号
		電 気	接続可	中国電力ネットワーク(株) 周南ネットワークセンター	0120-611-907
		上水道	引込可	光市水道局	0833-71-0700
		下水道	接続可	光市下水道課	0833-72-1485
		都市ガス	未整備		
交 通 機 関		鉄 道	J R 光駅から東側に約 8 . 5 k m		
		バ ス	防長バス停「室積小学校前」から約 3 0 0 m		
参 考 事 項		・敷地内に電柱があります。(北側市道と西側市道の道路交差点側) ・隣接地と共有の境界ブロック塀があります。 ・「光市高潮ハザードマップ」浸水した場合に想定される水深 1.0m 以上～2.0m 未満の区域：浸水が始まってから予想される到達時間 2 時間に該当しています。 ・「光市津波ハザードマップ」浸水域：浸水深 0.01m～0.3m 未満に該当しています。			



形 状 図

物件番号 3



現 地 写 真

物件番号 3



(北東側から撮影)