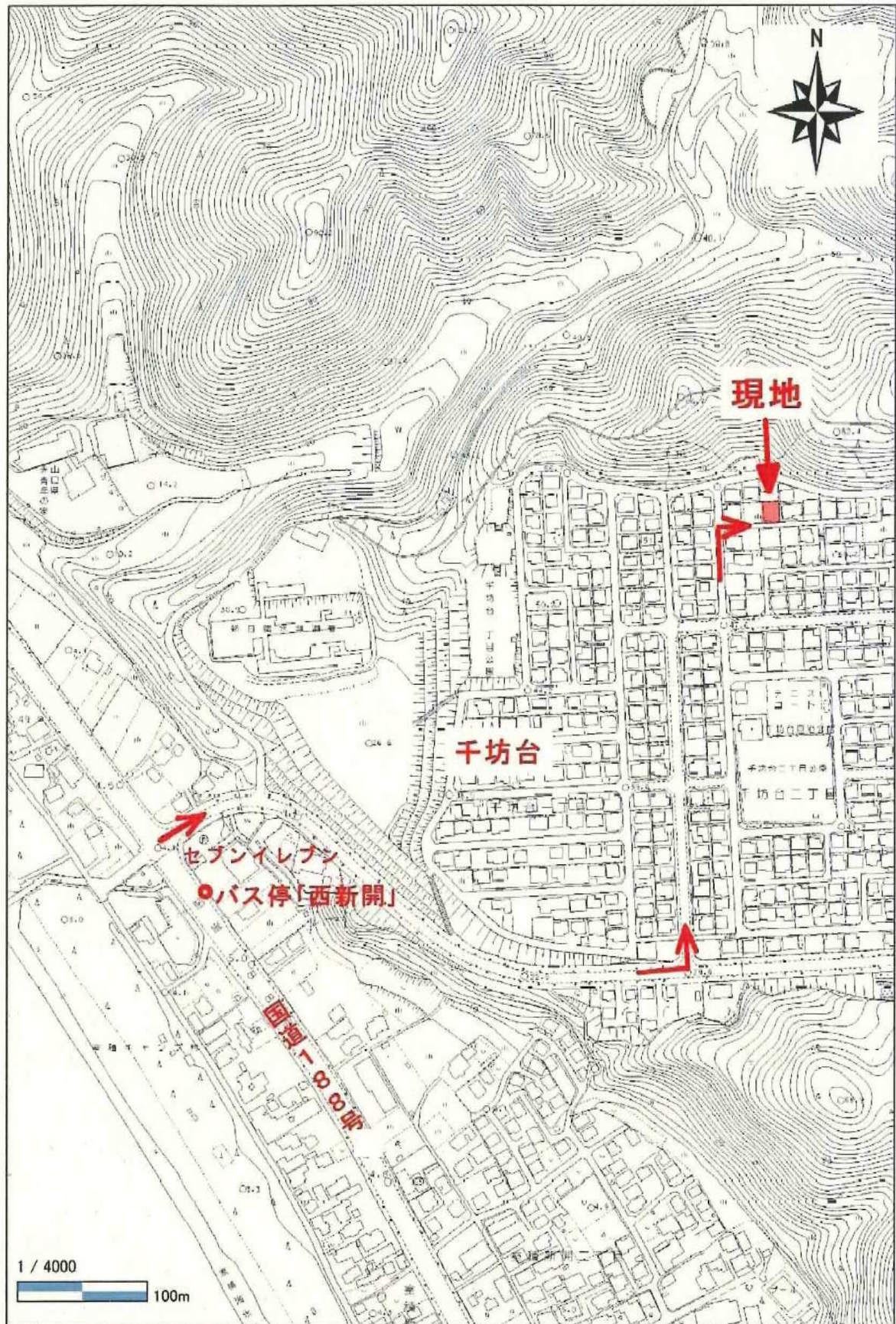


物 件 説 明 書

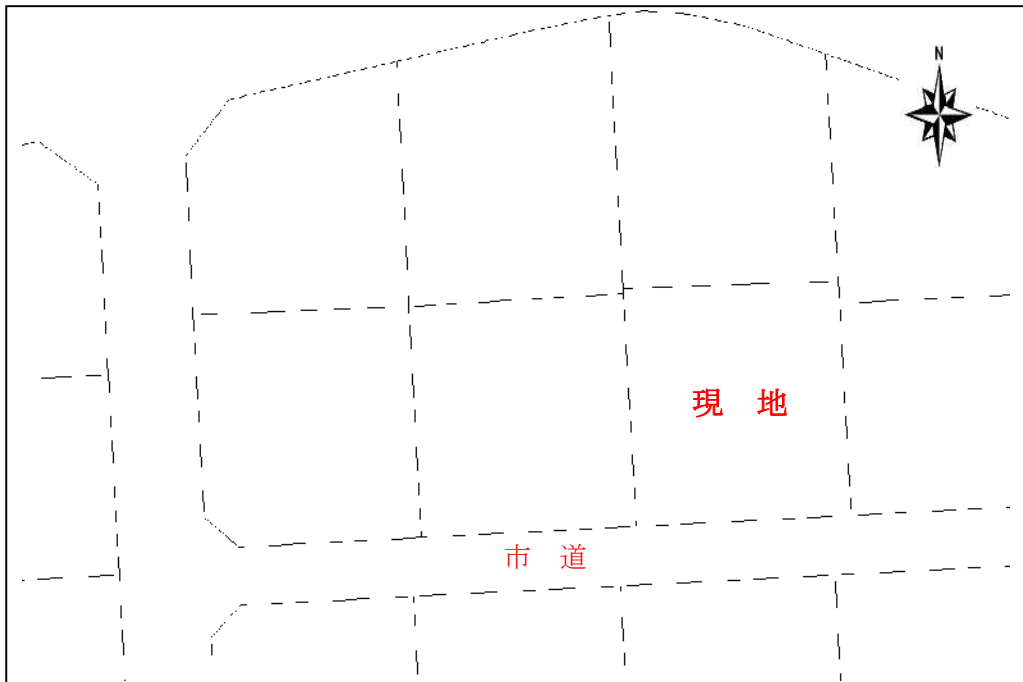
物件番号 2

| | | | | | |
|--------------------|---------|--|----------------------|-------------------------------|--------------|
| 所 在 地 | | 光市千坊台三丁目430番 | | | |
| 地 積 | | 236.20㎡ | | | |
| 登 記 地 目 | | 宅地 | 形 状 等 | 更地・整形・平坦 | |
| 公 募 価 格 | | ¥6,046,720- | | | |
| 接面道路の幅員 及 び 構 造 | | 南側で幅員約4mの市道に約0.5m高接面 | | | |
| 法令等に基づく制限 | 都市計画区域 | 周南都市計画区域の市街化区域 | | | |
| | 用 途 地 域 | 第1種低層住居専用地域 | | | |
| | 建 ぺ い 率 | 50% | 容積率 | 80% | |
| | その他の制限 | 建築協定有、高さ制限10m、建築基準法第22条 | | | |
| 私道の負担等 に関する事項 | | 負担の 有 無 | 無し | 負担の 内 容 | 無し |
| 供給・処理施設の状況 | | | | 事 業 所 名 | 電話番号 |
| | | 電 気 | 接続可 | 中国電力ネットワーク(株) 周南ネットワークセンター | 0120-611-907 |
| | | 上水道 | 引込可 | 光市水道局 | 0833-71-0700 |
| | | 下水道 | 接続可 | 光市下水道課 | 0833-72-1485 |
| | | 都市ガス | 接続不可 | ※集中ガス方式（LPG）です。 | |
| 交 通 機 関 | | 鉄 道 | J R 光駅から東側に約 6.4 k m | | |
| | | バ ス | 防長バス停「西新開」から約 800m | | |
| 参 考 事 項 | | ・敷地内に電柱があります。（道路側隅） ・「光市土砂災害ハザードマップ」土砂災害警戒区域：急傾斜地の崩壊に該当しています。 | | | |



形 状 図

物件番号 2



現地写真

物件番号 2



(南側から撮影)