

物 件 説 明 書

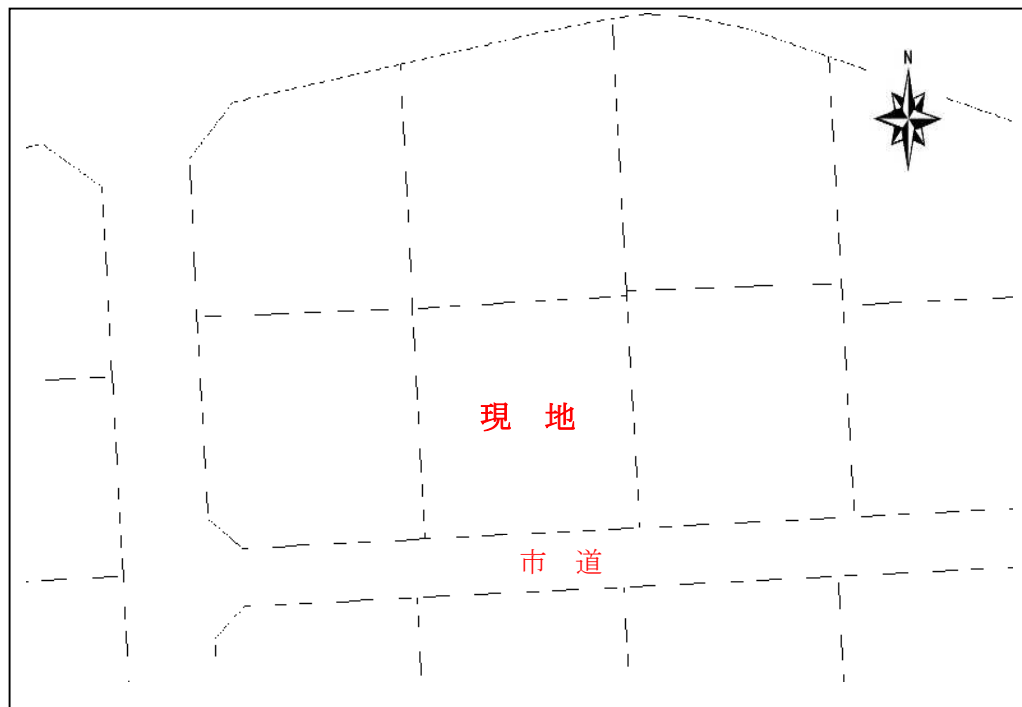
物件番号 1

所 在 地		光市千坊台三丁目 4 2 8 番			
地 積		2 3 2 . 9 2 m ²			
登 記 地 目		宅地	形 状 等		更地・整形・平坦
公 募 価 格		¥ 5 , 9 6 2 , 7 5 2 -			
接面道路の幅員 及 び 構 造		南側で幅員約 4 m の市道に約 0 . 5 m 高接面			
法令等に基づく制限	都市計画区域	周南都市計画区域の市街化区域			
	用 途 地 域	第 1 種低層住居専用地域			
	建 ぺ い 率	5 0 %		容積率	8 0 %
	その他の制限	建築協定有、高さ制限 1 0 m、建築基準法第 2 2 条			
私道の負担等 に関する事項		負担の 有 無	無し	負担の 内 容	無し
供給・処理施設の状況				事 業 所 名	電話番号
		電 気	接続可	中国電力ネットワーク(株) 周南ネットワークセンター	0120-611-907
		上水道	引込可	光市水道局	0833-71-0700
		下水道	接続可	光市下水道課	0833-72-1485
		都市ガス	接続不可	※集中ガス方式（L P G）です。	
交 通 機 関		鉄 道	J R 光駅から東側に約 6.4 k m		
		バ ス	防長バス停「西新開」から約 800m		
参 考 事 項		・「光市土砂災害ハザードマップ」土砂災害警戒区域：急傾斜地の崩壊に該当しています。			



形 状 図

物件番号 1



現地写真

物件番号 1



(南側から撮影)