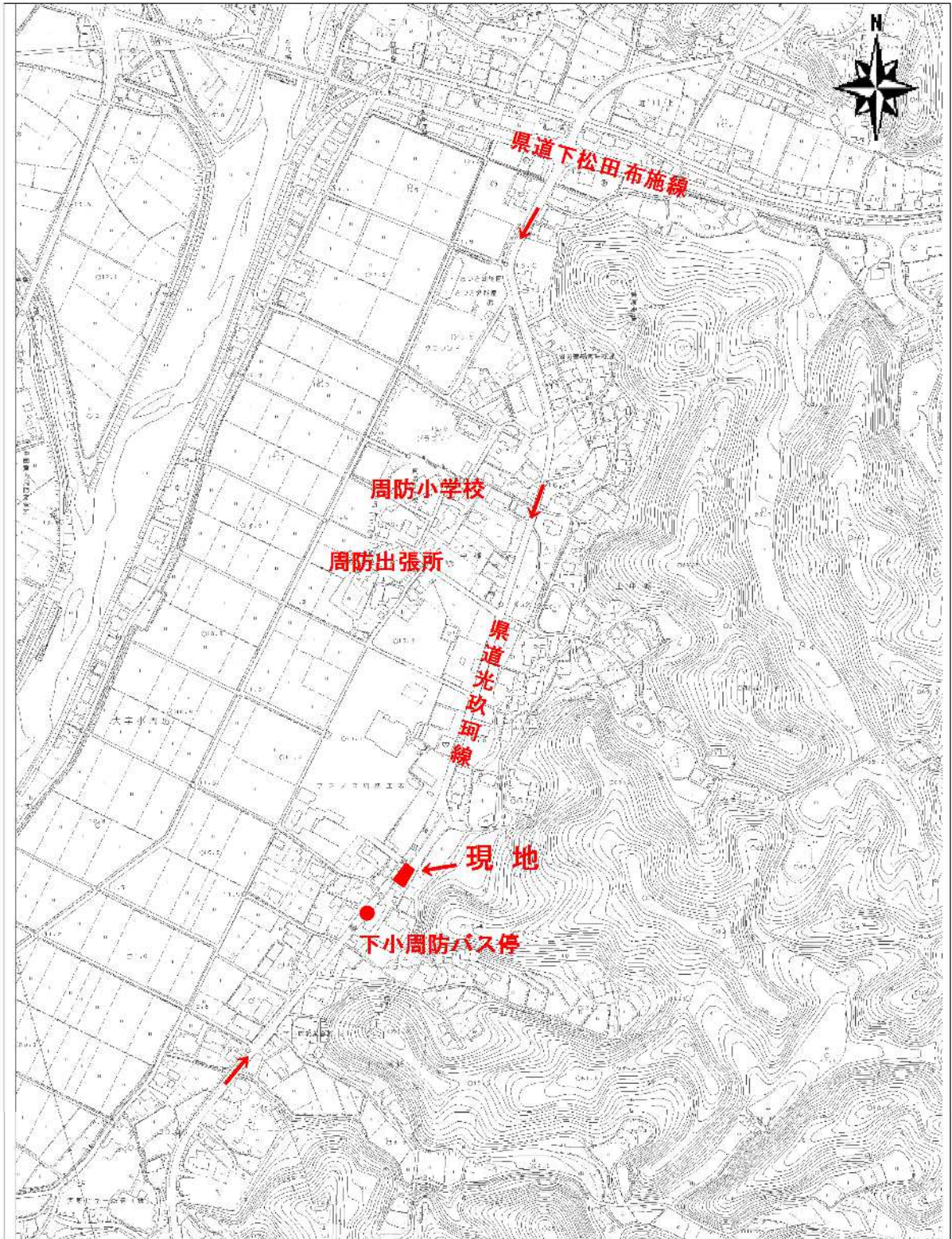


物 件 説 明 書

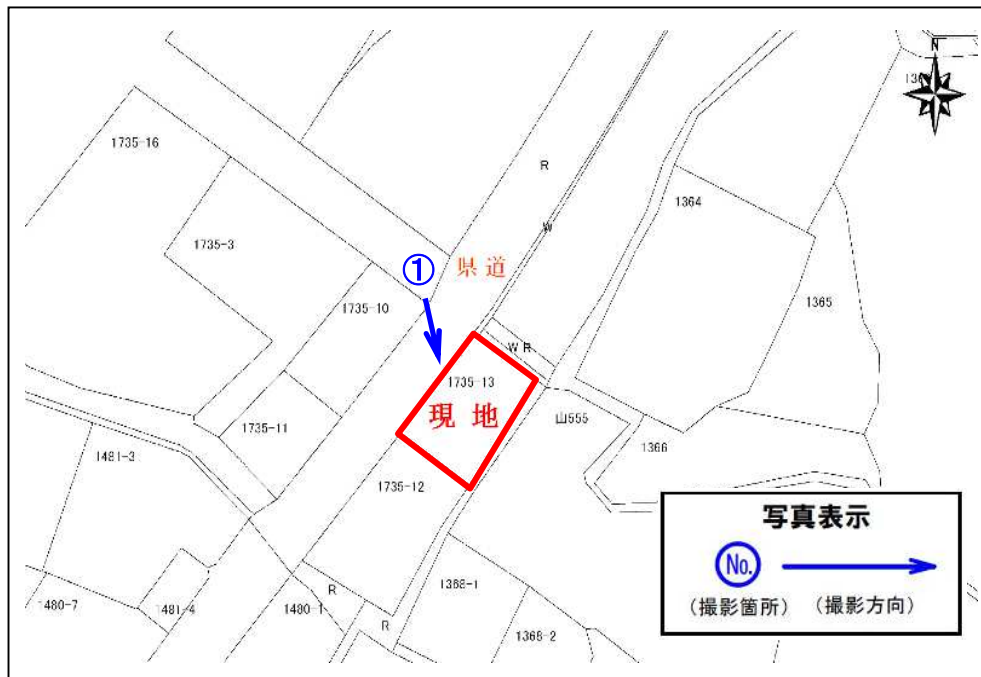
物件番号 4

所在地	光市大字小周防1735番13			
地積	210.34㎡			
登記地目	宅地	形状等	整形・平坦	
公募価格	¥2,692,352-			
接面道路の幅員及び構造	西側で幅員約6.5mの県道に等高接面			
法令等に基づく制限	都市計画区域	周南東都市計画区域		
	用途地域	指定なし		
	建ぺい率	60%	容積率 100%	
	その他の制限			
私道の負担等に関する事項	負担の有無	無し	負担の内容 無し	
供給・処理施設の状況			事業所名	電話番号
	電気	接続可	中国電力ネットワーク(株) 周南ネットワークセンター	0120-611-907
	上水道	引込可	光市水道局	0833-71-0700
	下水道	未整備		
	都市ガス	未整備		
交通機関	鉄道	JR島田駅から北側に約3km		
	バス	防長バス停「下小周防」から約60m		
参考事項	・敷地内に電柱があります。			



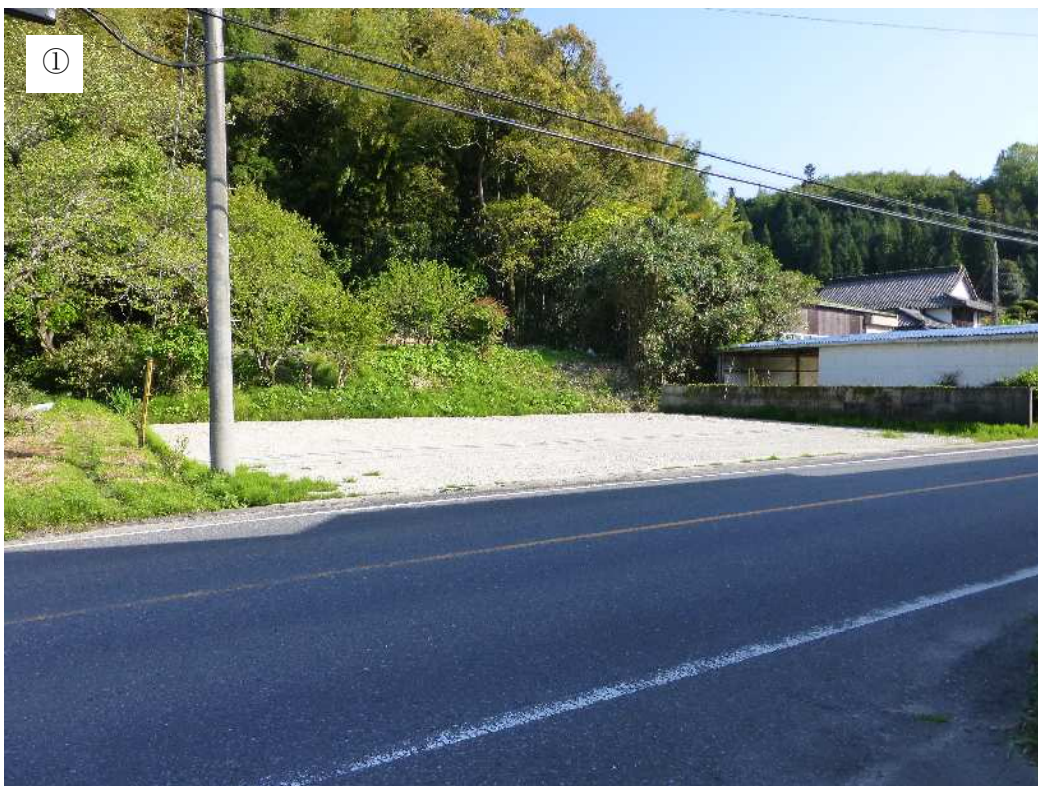
形状図

物件番号 4



現地写真

物件番号 4



(北側から撮影)