

物 件 説 明 書

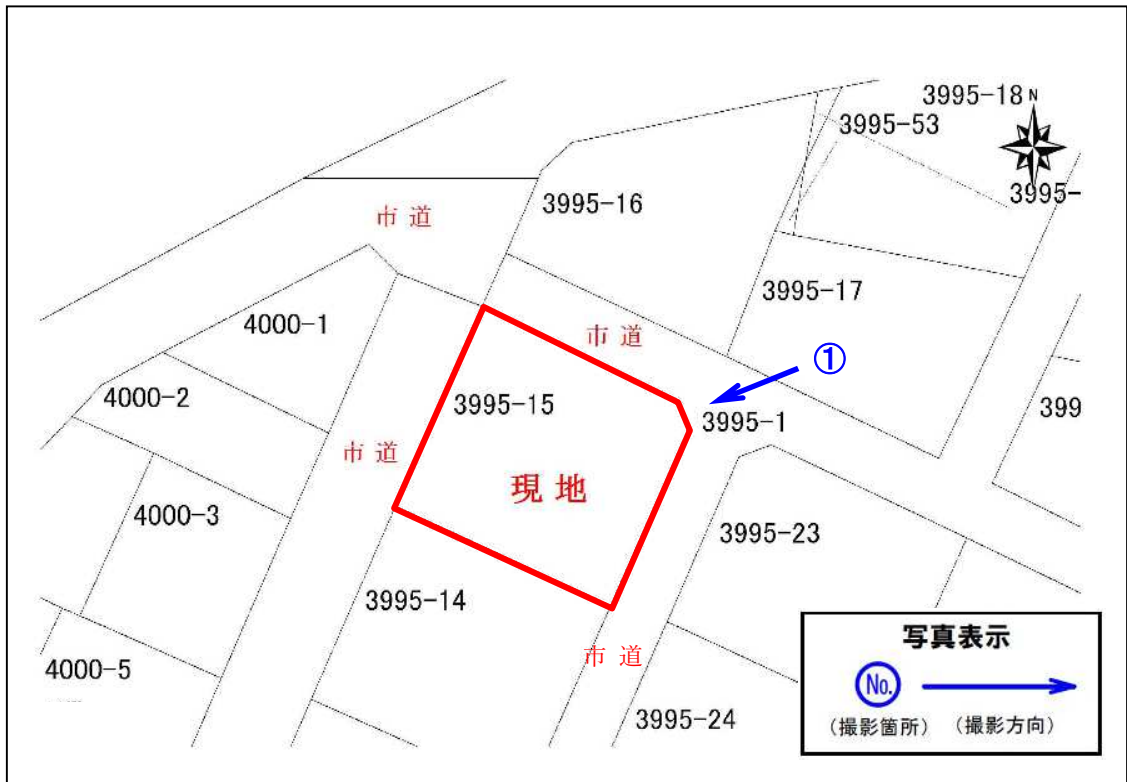
物件番号 3

所在地	光市室積六丁目3995番15			
地積	231.22㎡			
登記地目	宅地	形状等	旧宅地・整形・平坦	
公募価格	¥6,081,086-			
接面道路の幅員及び構造	北側に幅員約4mの舗装市道、東側に幅員約4mの舗装市道、西側に幅員約6mの舗装市道に等高接面 約16m×14mのほぼ正方形			
法令等に基づく制限	都市計画区域	周南都市計画区域の市街化区域		
	用途地域	第1種中高層住居専用地域		
	建ぺい率	60%	容積率 200%	
	その他の制限	建築基準法第22条		
私道の負担等に関する事項	負担の有無	無し	負担の内容 無し	
供給・処理施設の状況			事業所名	電話番号
	電気	接続可	中国電力ネットワーク(株) 周南ネットワークセンター	0120-611-907
	上水道	引込可	光市水道局	0833-71-0700
	下水道	接続可	光市下水道課	0833-72-1485
	都市ガス	未整備		
交通機関	鉄道	JR光駅から東側に約8.5km		
	バス	防長バス停「室積小学校前」から約300m		
参考事項	<ul style="list-style-type: none"> 敷地内に電柱があります。(北側市道と西側市道の道路交差点側) 隣接地と共有の境界ブロック塀があります。 「光市高潮ハザードマップ」浸水した場合に想定される水深1.0m以上～2.0m未満の区域：浸水が始まってから予想される到達時間2時間に該当しています。 「光市津波ハザードマップ」浸水域：浸水深0.01m～0.3m未満に該当しています。 			



形状図

物件番号 3



現地写真

物件番号 3



(北東側から撮影)