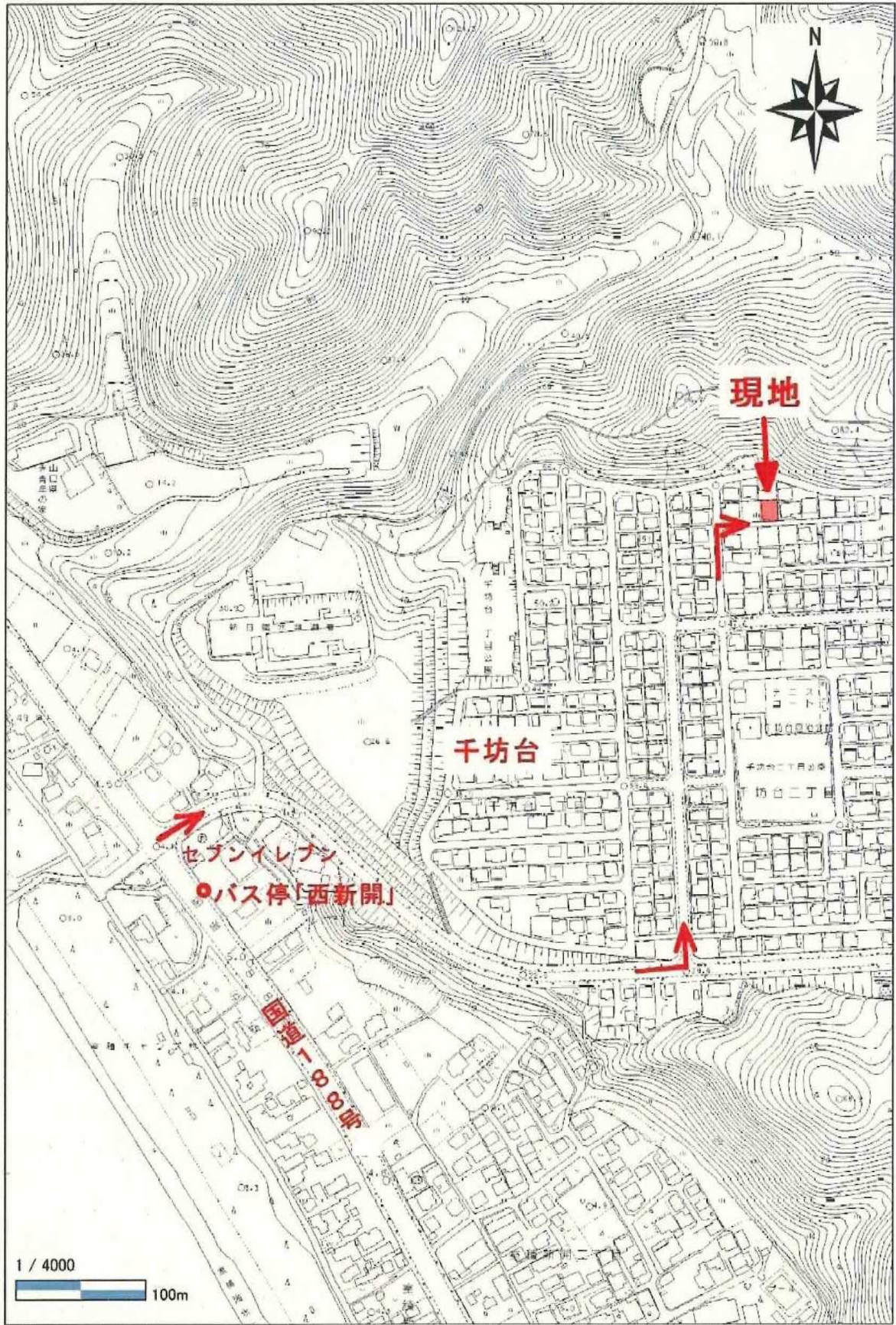


物 件 説 明 書

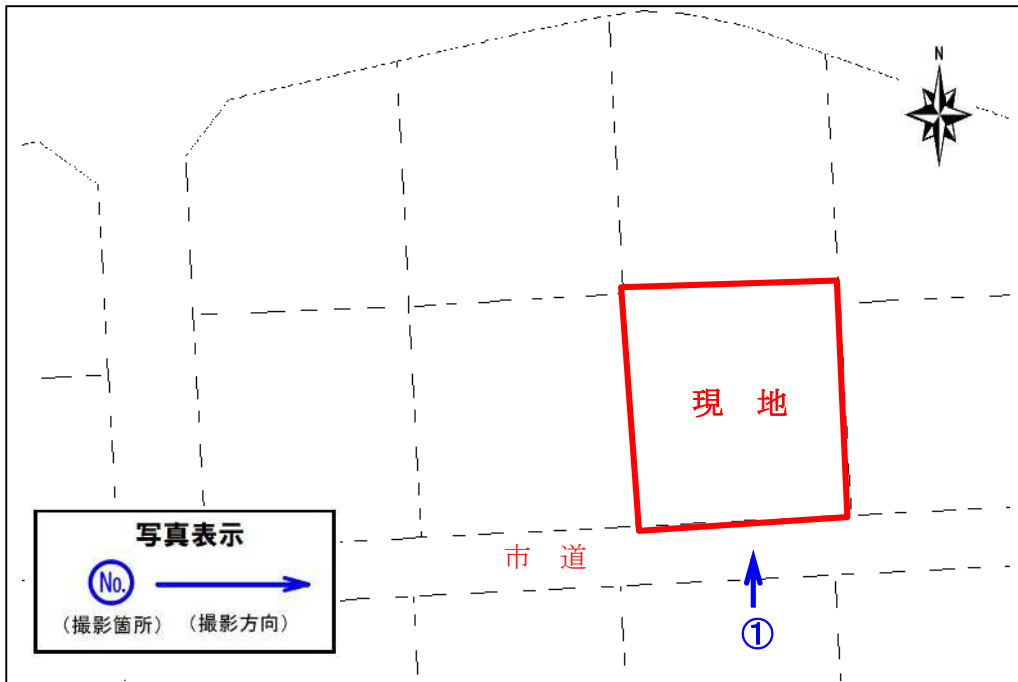
物件番号 2

|              |  |                         |                               |              |
|--------------|--|-------------------------|-------------------------------|--------------|
| 所在地          | 光市千坊台三丁目430番   |                         |                               |              |
| 地積           | 236.20㎡  |                         |                               |              |
| 登記地目         | 宅地   | 形状等                     | 更地・整形・平坦                      |              |
| 公募価格         | ¥6,046,720-  |                         |                               |              |
| 接面道路の幅員及び構造  | 南側で幅員約4mの市道に約0.5m高接面   |                         |                               |              |
| 法令等に基づく制限    | 都市計画区域   | 周南都市計画区域の市街化区域          |                               |              |
|              | 用途地域   | 第1種低層住居専用地域             |                               |              |
|              | 建ぺい率   | 50%                     | 容積率                           | 80%          |
|              | その他の制限   | 建築協定有、高さ制限10m、建築基準法第22条 |                               |              |
| 私道の負担等に関する事項 | 負担の有無  | 無し                      | 負担の内容                         | 無し           |
| 供給・処理施設の状況   |  |                         | 事業所名                          | 電話番号         |
|              | 電気   | 接続可                     | 中国電力ネットワーク(株)<br>周南ネットワークセンター | 0120-611-907 |
|              | 上水道  | 引込可                     | 光市水道局                         | 0833-71-0700 |
|              | 下水道  | 接続可                     | 光市下水道課                        | 0833-72-1485 |
|              | 都市ガス   | 接続不可                    | ※集中ガス方式(LPG)です。               |              |
| 交通機関         | 鉄道   | JR光駅から東側に約6.4km         |                               |              |
|              | バス   | 防長バス停「西新開」から約800m       |                               |              |
| 参考事項         | <ul style="list-style-type: none"> <li>・敷地内に電柱があります。(道路側隅)</li> <li>・「光市土砂災害ハザードマップ」土砂災害警戒区域：急傾斜地の崩壊に該当しています。</li> </ul> |                         |                               |              |



形状図

物件番号 2



現地写真

物件番号 2



(南側から撮影)