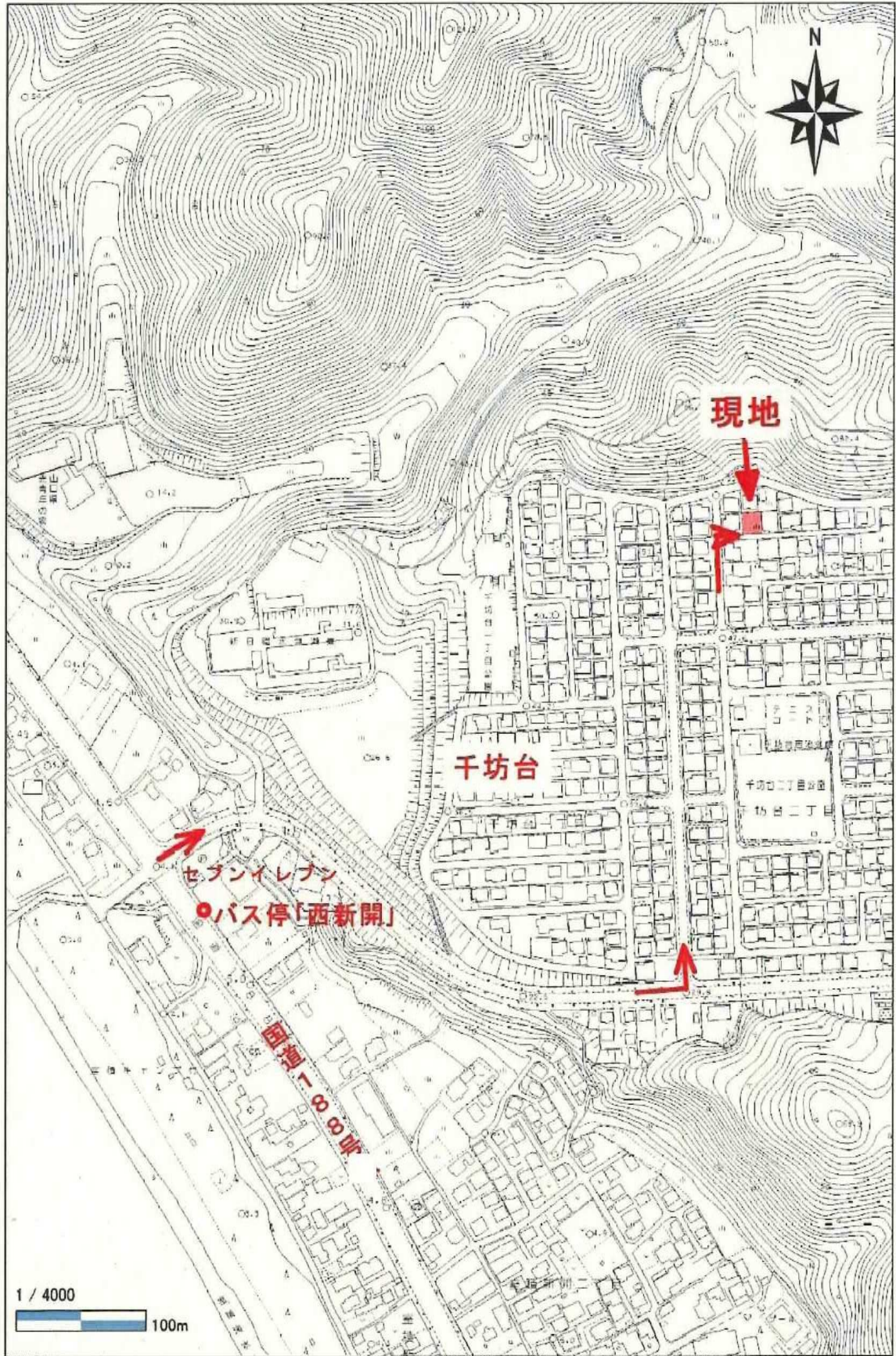


物 件 説 明 書

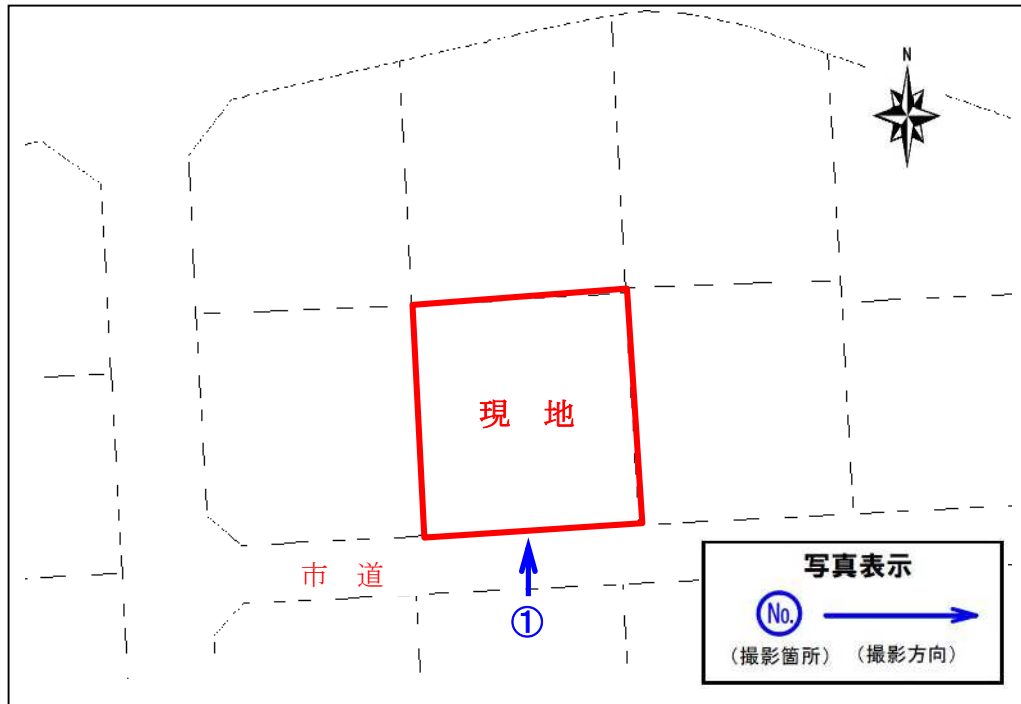
物件番号 1

所在地	光市千坊台三丁目428番			
地積	232.92㎡			
登記地目	宅地	形状等	更地・整形・平坦	
公募価格	¥5,962,752-			
接面道路の幅員及び構造	南側で幅員約4mの市道に約0.5m高接面			
法令等に基づく制限	都市計画区域	周南都市計画区域の市街化区域		
	用途地域	第1種低層住居専用地域		
	建ぺい率	50%	容積率 80%	
	その他の制限	建築協定有、高さ制限10m、建築基準法第22条		
私道の負担等に関する事項	負担の有無	無し	負担の内容 無し	
供給・処理施設の状況			事業所名	電話番号
	電気	接続可	中国電力ネットワーク(株) 周南ネットワークセンター	0120-611-907
	上水道	引込可	光市水道局	0833-71-0700
	下水道	接続可	光市下水道課	0833-72-1485
	都市ガス	接続不可	※集中ガス方式(LPG)です。	
交通機関	鉄道	JR光駅から東側に約6.4km		
	バス	防長バス停「西新開」から約800m		
参考事項	・「光市土砂災害ハザードマップ」土砂災害警戒区域：急傾斜地の崩壊に該当しています。			



形状図

物件番号 1



現地写真

物件番号 1



(南側から撮影)