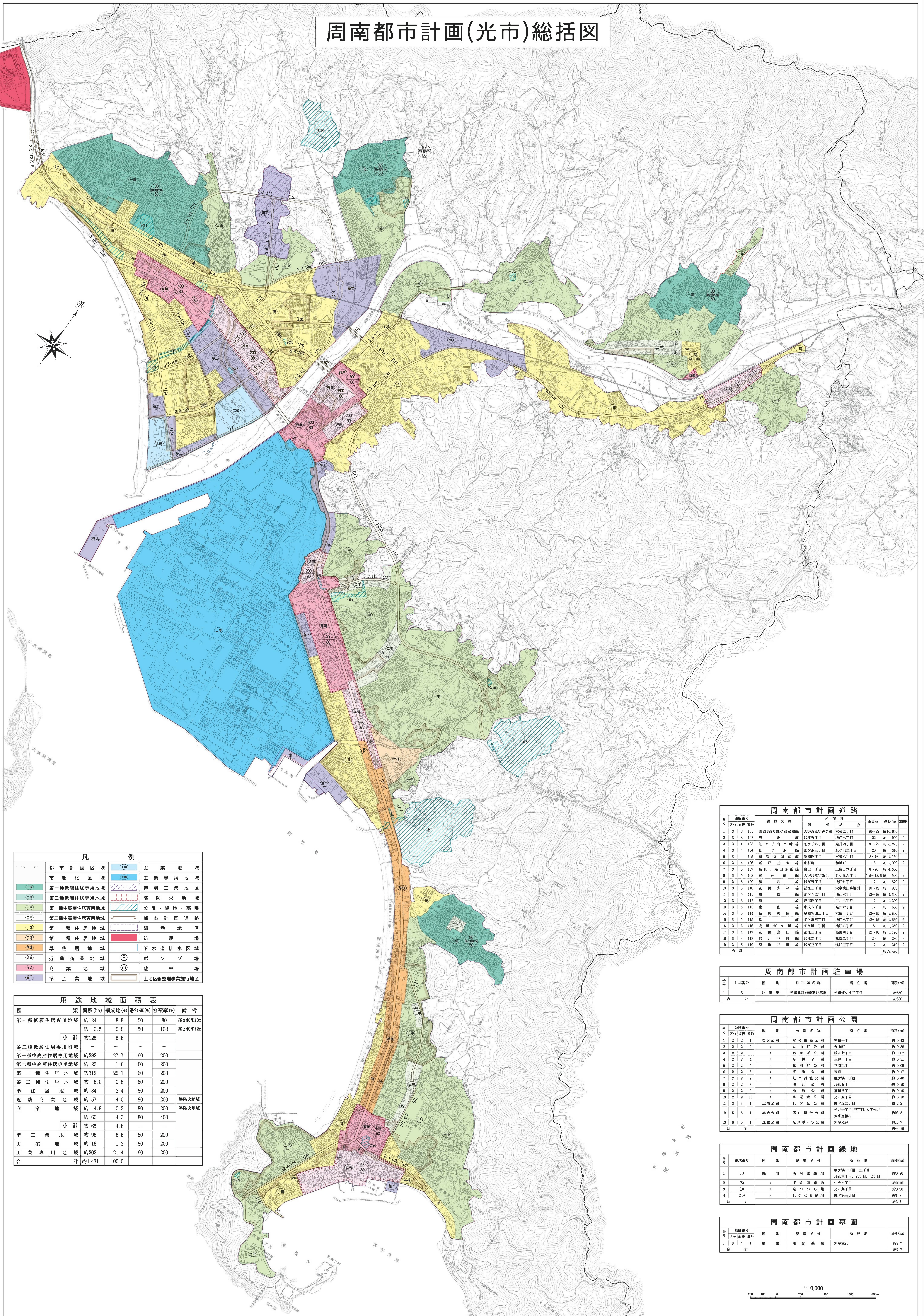


# 周南都市計画(光市)総括図



凡 例	
都市計画区域	工業地域
市街化区域	工業専用地域
第一種低層住居専用地域	特別工業地区
第二種低層住居専用地域	準防火地域
第一種中高層住居専用地域	公園・緑地・墓園
第二種中高層住居専用地域	都市計画道路
第一種住居地域	臨港地区
第二種住居地域	処埋場
準住居地域	下水道排水区域
近隣商業地域	ポンプ場
商業地域	駐車場
準工業地域	土地区画整理実施地区

種	類	面積(ha)	構成比(%)	建ぺい率(%)	容積率(%)	備考
第一種低層住居専用地域	約124	8.8	50	80	高さ制限10m	
	約0.5	0.0	50	100	高さ制限12m	
小計	約125	8.8	-	-	-	
第二種低層住居専用地域	-	-	-	-	-	
第一種中高層住居専用地域	約332	27.7	60	200	-	
第二種中高層住居専用地域	約23	1.6	60	200	-	
第一種住居地域	約312	22.1	60	200	-	
第二種住居地域	約8.0	0.6	60	200	-	
準住居地域	約34	2.4	60	200	-	
近隣商業地域	約57	4.0	80	200	準防火地域	
商業地域	約4.8	0.3	80	200	準防火地域	
小計	約65	4.6	-	-	-	
準工業地域	約96	5.6	60	200	-	
工業地域	約16	1.2	60	200	-	
工業専用地域	約303	21.4	60	200	-	
合 計	約1,431	100.0	-	-	-	

番号	路線番号	道路名称	所在地	申込(h)	延長(m)	車線数
1	3	101	国道188号	大字	約10,600	2
2	3	102	環状188号	大字	約900	2
3	3	103	環状188号	大字	約2,200	2
4	3	104	環状188号	大字	約310	2
5	3	105	環状188号	大字	約1,150	2
6	3	106	環状188号	大字	約1,000	2
7	3	107	環状188号	大字	約4,300	2
8	3	108	環状188号	大字	約600	2
9	3	109	環状188号	大字	約670	2
10	3	110	環状188号	大字	約900	2
11	3	111	環状188号	大字	約4,300	2
12	3	112	環状188号	大字	約1,300	2
13	3	113	環状188号	大字	約600	2
14	3	114	環状188号	大字	約1,800	2
15	3	115	環状188号	大字	約1,000	2
16	3	116	環状188号	大字	約300	2
17	3	117	環状188号	大字	約1,170	2
18	3	118	環状188号	大字	約280	2
19	3	119	環状188号	大字	約310	2
合 計					約89,420	

番号	駐車場番号	種別	駐車場名称	所在地	面積(m <sup>2</sup> )
1	3	駐車場	光市北口自転車駐車場	光市北口二丁目	約880
合 計					約880

番号	公園番号	種別	公園名称	所在地	面積(ha)	
1	2	2	1	第一公園	第一公園	約0.43
2	2	2	2	第二公園	第二公園	約0.38
3	2	2	3	第三公園	第三公園	約0.67
4	2	2	4	第四公園	第四公園	約0.31
5	2	2	5	第五公園	第五公園	約0.09
6	2	2	6	第六公園	第六公園	約0.17
7	2	2	7	第七公園	第七公園	約0.40
8	2	2	8	第八公園	第八公園	約0.10
9	2	2	9	第九公園	第九公園	約0.10
10	2	2	10	第十公園	第十公園	約0.10
11	3	1	1	第一公園	第一公園	約2.2
12	5	1	1	第一公園	第一公園	約53.5
13	6	1	1	第一公園	第一公園	約15.7
合 計					約64.15	

番号	緑地番号	種別	緑地名称	所在地	面積(ha)
1	(4)	緑地	第一公園	第一公園	約0.90
2	(5)	緑地	第二公園	第二公園	約0.10
3	(6)	緑地	第三公園	第三公園	約0.90
4	(10)	緑地	第十公園	第十公園	約1.8
合 計					約3.7

番号	墓園番号	種別	墓園名称	所在地	面積(ha)	
1	8	4	1	第一墓園	第一墓園	約7.7
合 計					約7.7	

平成二十四年三月作成 平成二十八年二月一部修正 山口県光市

1:10,000  
0 100 200 400 600 800m

アシア航測株式会社 調整

この図面に示す都市計画の位置及び区域は、おおよその場所を示すものであり、詳細については、都市計画部へお問い合わせください。