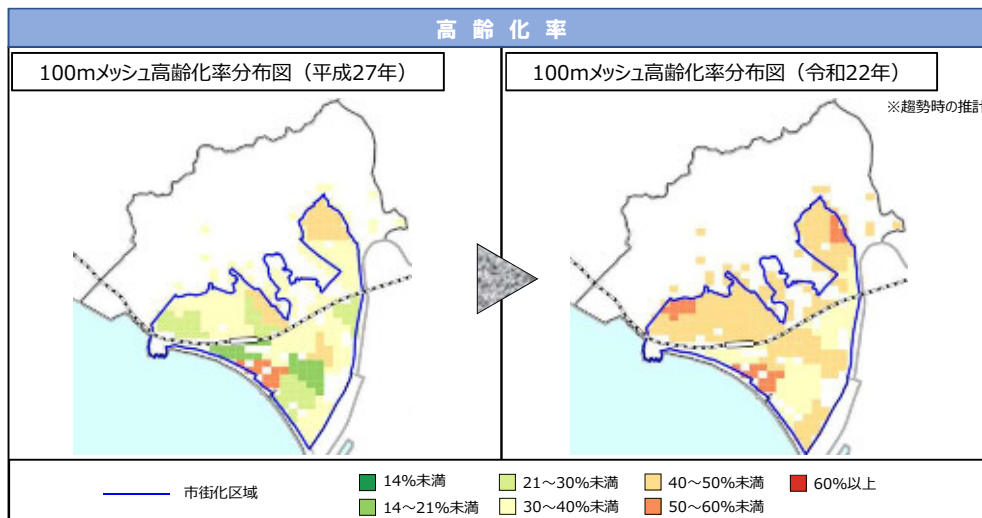
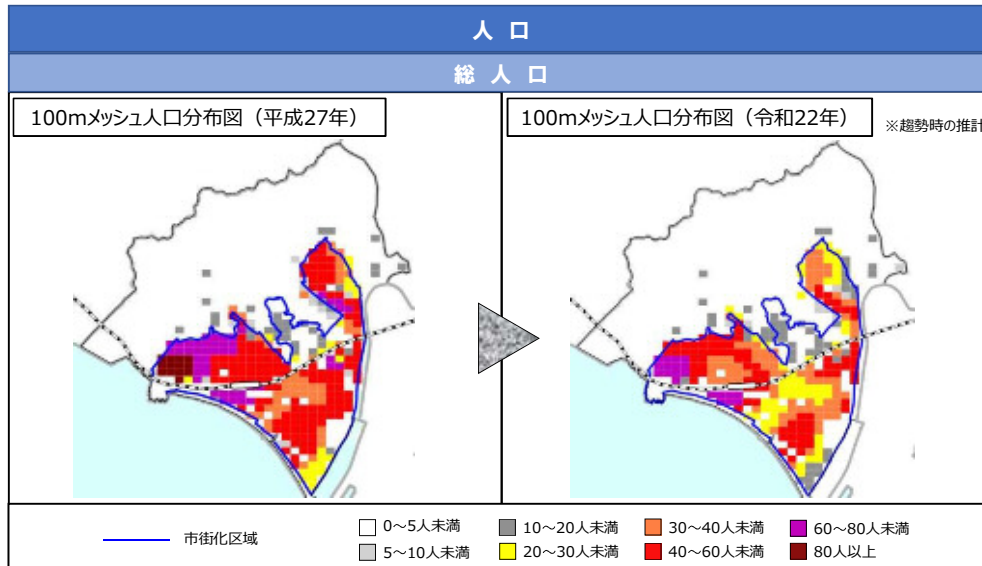


地区別特性整理票

面積		
	面積	市内シェア
地区面積	1,008.3 ha	11.0 %
市街化区域面積	386.6 ha	23.4 %
D I D面積	271.1 ha	27.8 %



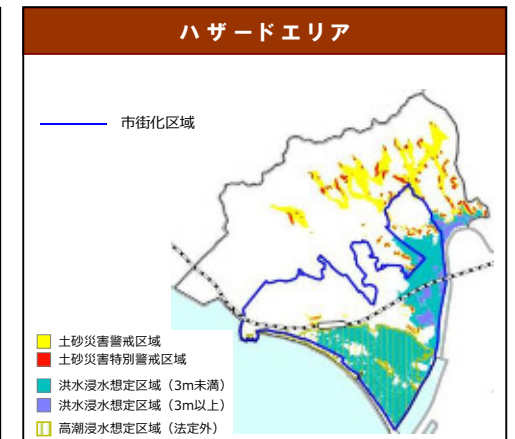
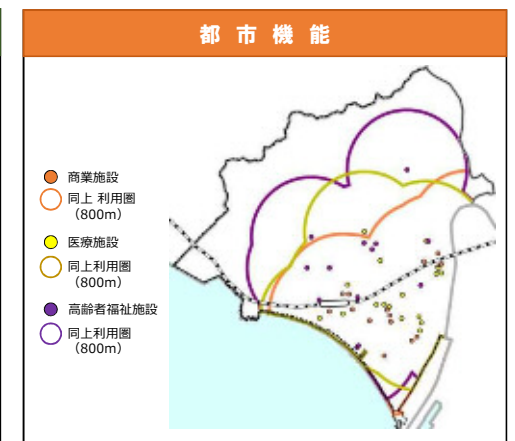
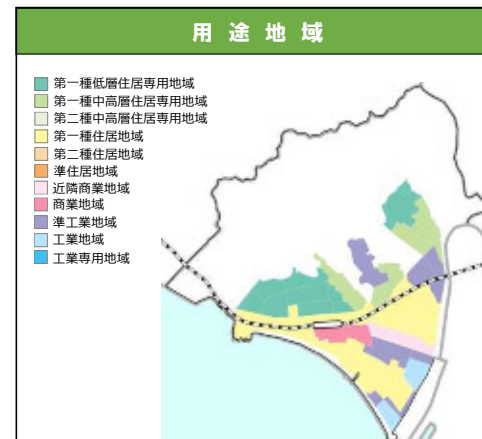
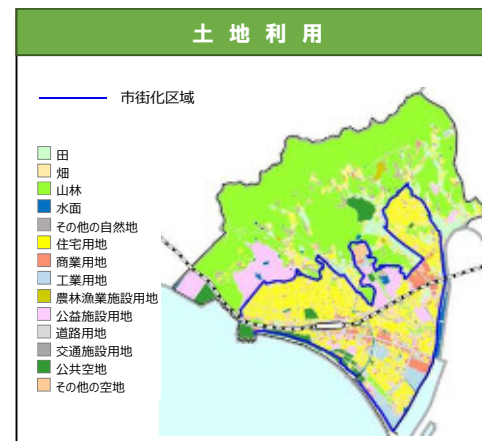
地域特性

【立地適正化計画における位置付け】
都市拠点（光駅周辺～島田市）

【主な施設】
光総合病院、西部在宅介護支援センター、イオン光店、浅江ショッピングセンター、マックスバリュ光店 等

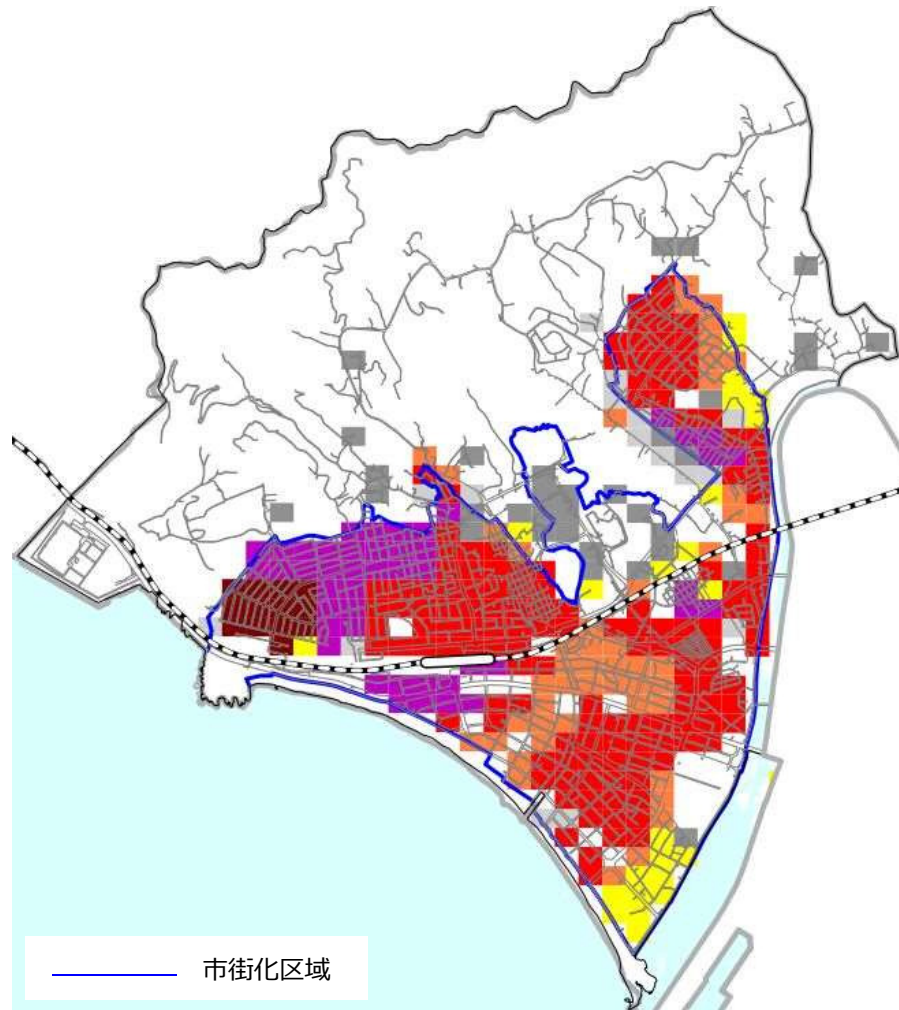
【地区の特性】

- ・白砂青松の虹ヶ浜海岸や、市の玄関口である光駅がある
- ・虹ヶ丘団地等を中心に人口が集積
- ・都市機能が集積しており生活利便性が高い
- ・島田川沿岸や臨海部はハザードエリア



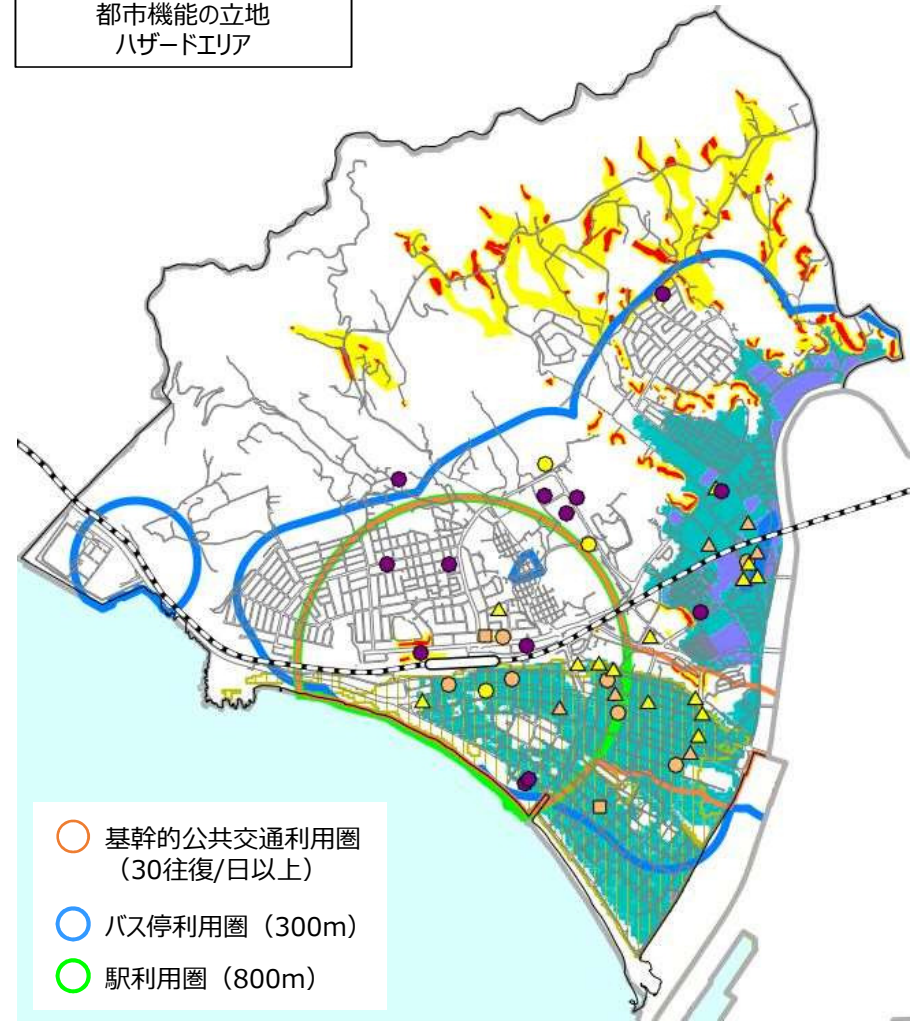
地区別特性整理票 【浅江地区】

100mメッシュ人口分布図



- | | | |
|------------|------------|------------|
| □ 0~5人未満 | ■ 20~30人未満 | ■ 60~80人未満 |
| ■ 5~10人未満 | ■ 30~40人未満 | ■ 80人以上 |
| ■ 10~20人未満 | ■ 40~60人未満 | |

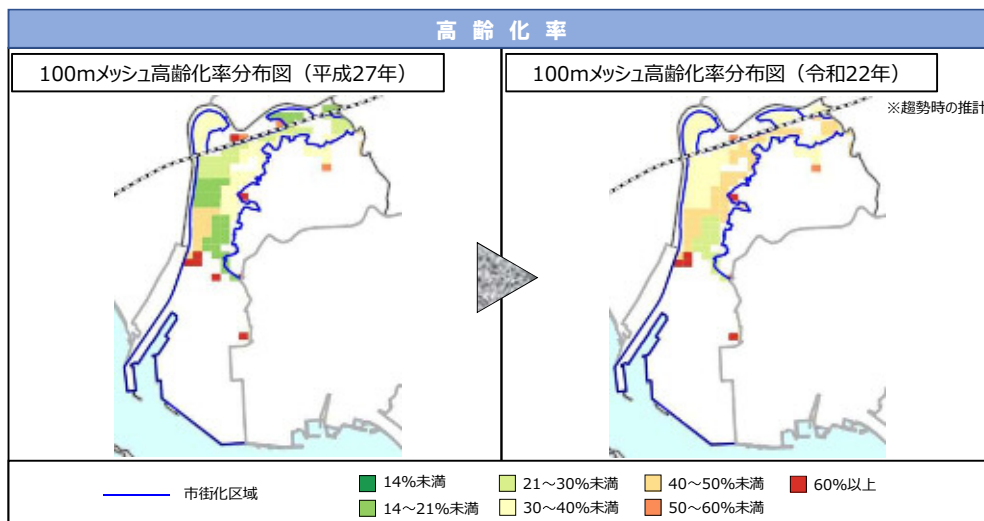
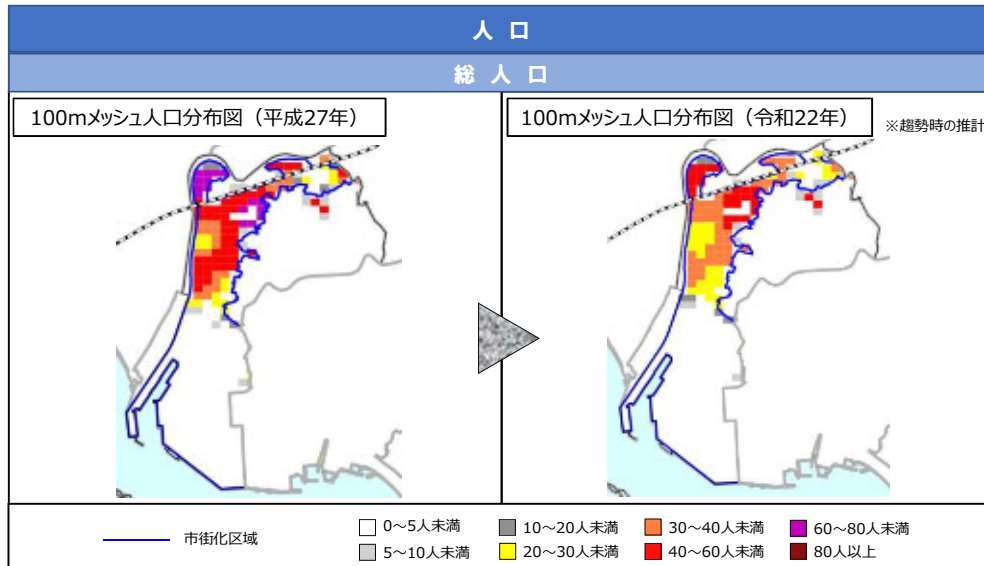
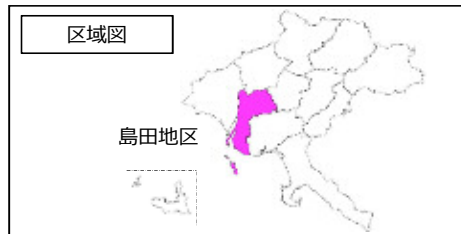
公共交通利用圏
都市機能の立地
ハザードエリア



- 基幹的公共交通利用圏 (30往復/日以上)
- バス停利用圏 (300m)
- 駅利用圏 (800m)

- | | | |
|----------------|-----------|-------------------|
| ● コンビニ・ドラッグストア | ● 病院 | ■ 土砂災害警戒区域 |
| ▲ 大型商業施設 | ▲ 診療所 | ■ 土砂災害特別警戒区域 |
| ■ スーパー | ● 高齢者福祉施設 | ■ 洪水浸水想定区域 (3m未満) |
| | | ■ 洪水浸水想定区域 (3m以上) |
| | | ■ 高潮浸水想定区域 (法定外) |

面積		
	面積	市内シェア
地区面積	612.3 ha	6.7 %
市街化区域面積	358.3 ha	21.7 %
D I D面積	321.0 ha	32.9 %



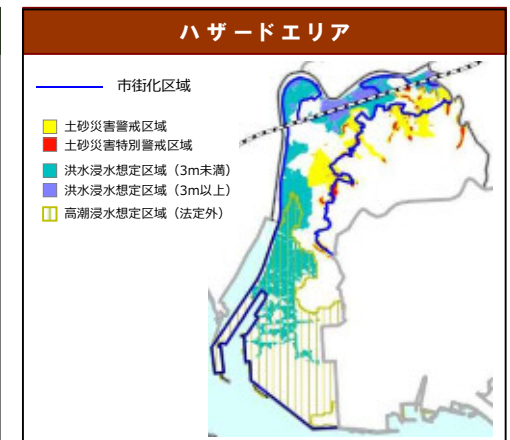
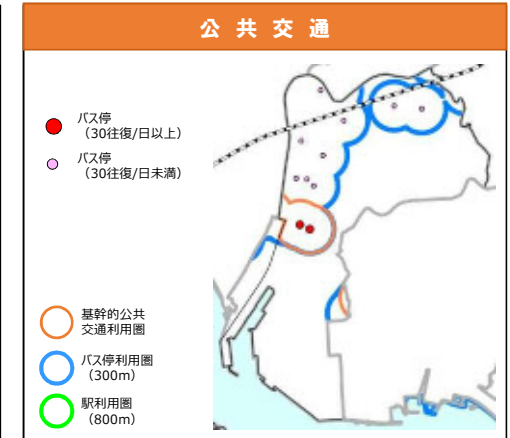
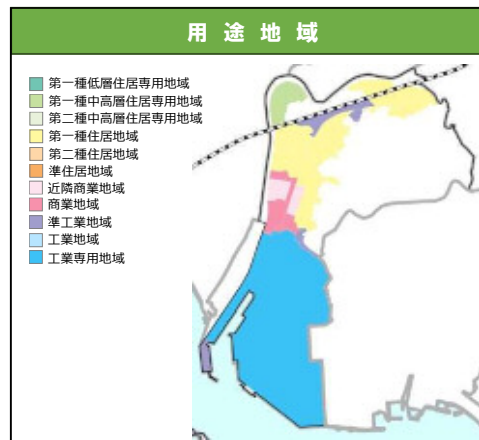
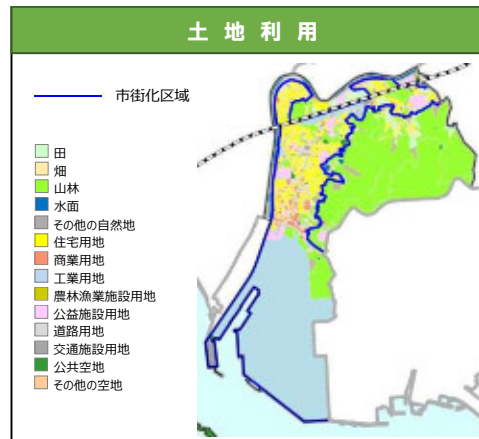
地域特性

【立地適正化計画における位置付け】
都市拠点（光駅周辺～島田市）

【主な施設】
光中央病院、しまた在宅介護支援センター、アルク光店、市民ホール、光市生涯学習センター、光市水道局 等

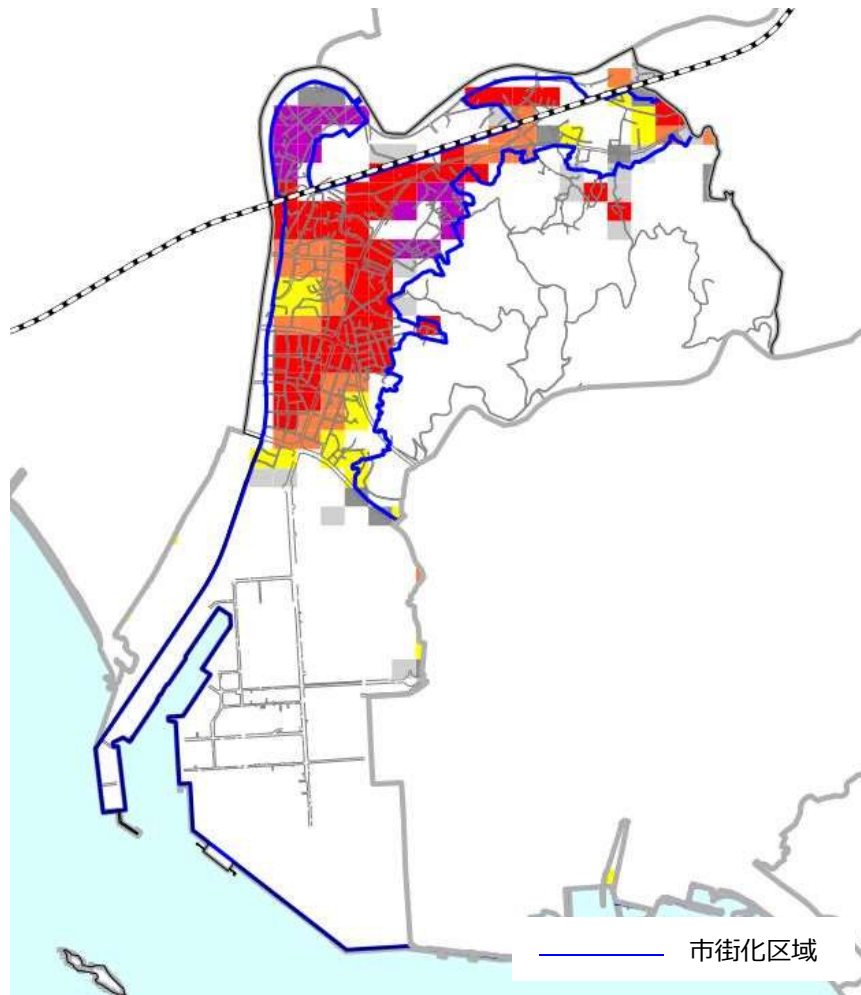
【地区の特性】

- ・島田市の商業施設など、都市機能が集積
- ・島田五丁目や島田七丁目等を中心に人口が集積
- ・島田川沿岸や山林との近接部はハザードエリア



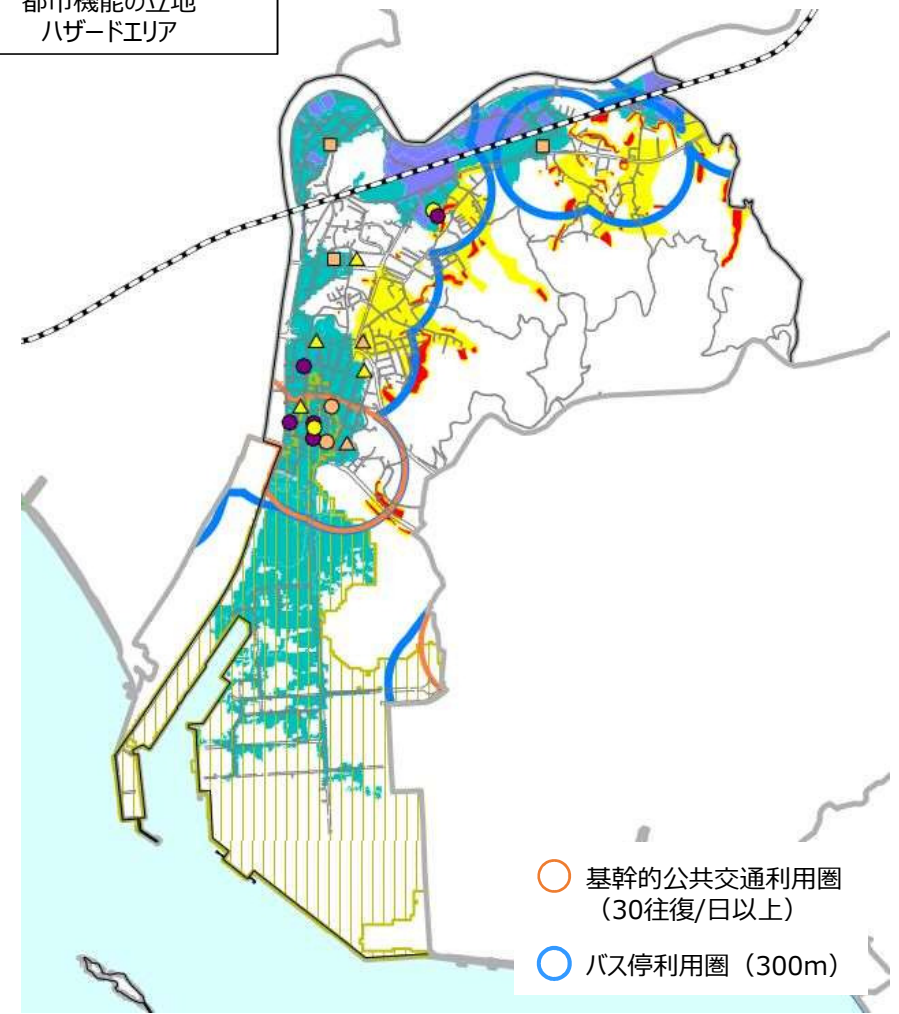
地区別特性整理票【島田地区】

100mメッシュ人口分布図



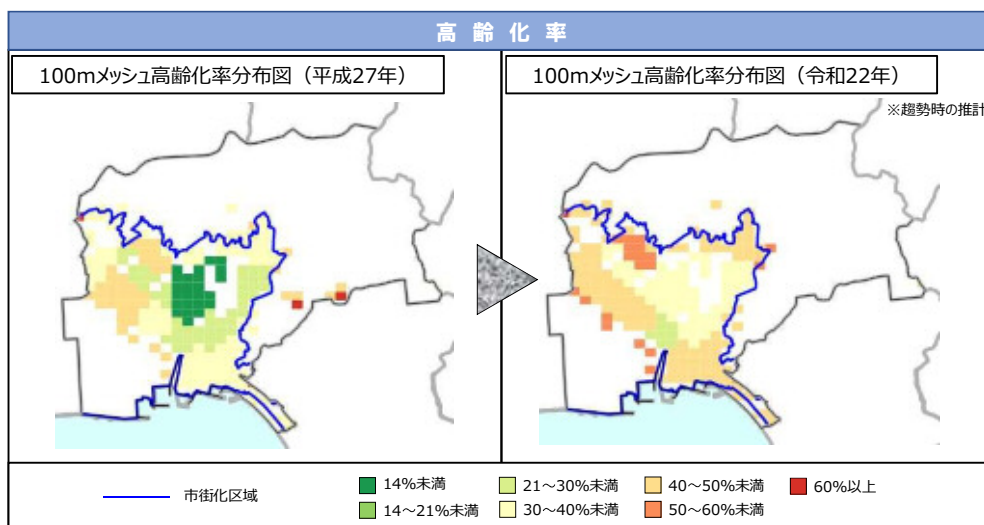
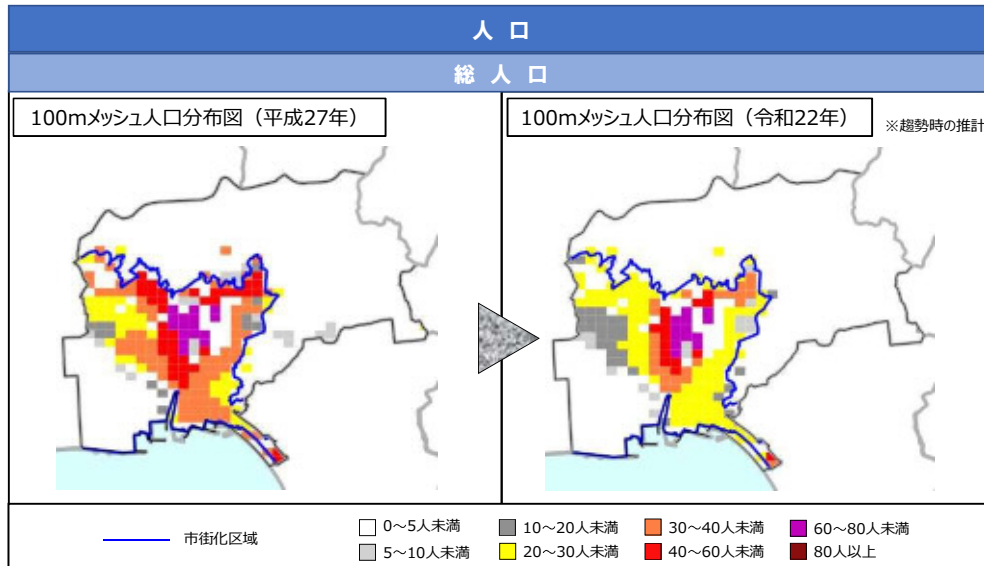
- | | | |
|------------|------------|------------|
| □ 0~5人未満 | ■ 20~30人未満 | ■ 60~80人未満 |
| ■ 5~10人未満 | ■ 30~40人未満 | ■ 80人以上 |
| ■ 10~20人未満 | ■ 40~60人未満 | |

公共交通利用圏
都市機能の立地
ハザードエリア



- | | | | |
|----------------------------|----------------|-----------|-------------------|
| ○ 基幹的公共交通利用圏
(30往復/日以上) | ○ コンビニ・ドラッグストア | ● 病院 | ■ 土砂災害警戒区域 |
| ○ バス停利用圏 (300m) | ▲ 大型商業施設 | ▲ 診療所 | ■ 土砂災害特別警戒区域 |
| | ■ スーパー | ● 高齢者福祉施設 | ■ 洪水浸水想定区域 (3m未満) |
| | | | ■ 洪水浸水想定区域 (3m以上) |
| | | | ■ 高潮浸水想定区域 (法定外) |

面積		
	面積	市内シェア
地区面積	779.3 ha	8.5 %
市街化区域面積	343.1 ha	20.8 %
D I D面積	234.2 ha	24.0 %



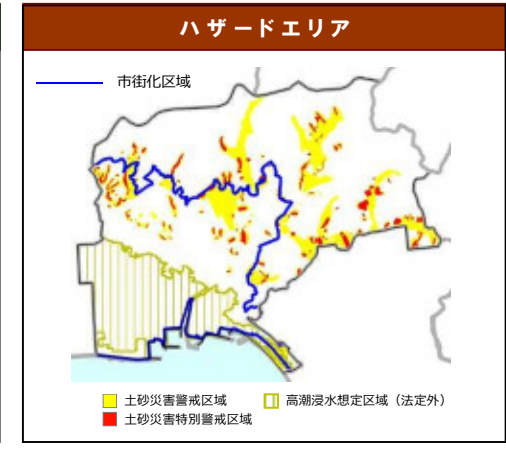
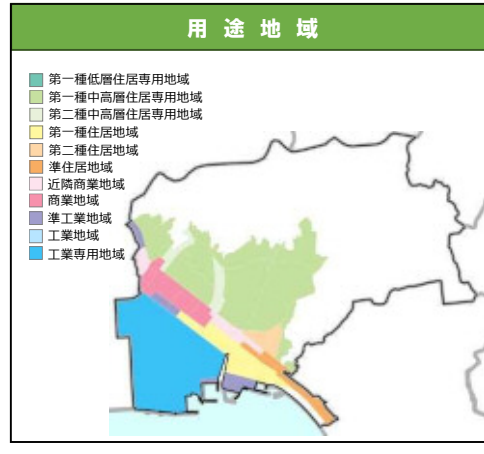
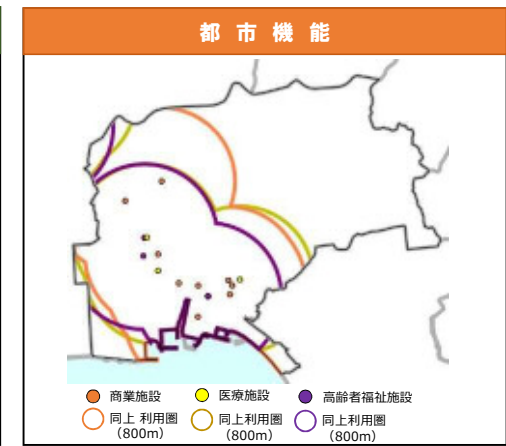
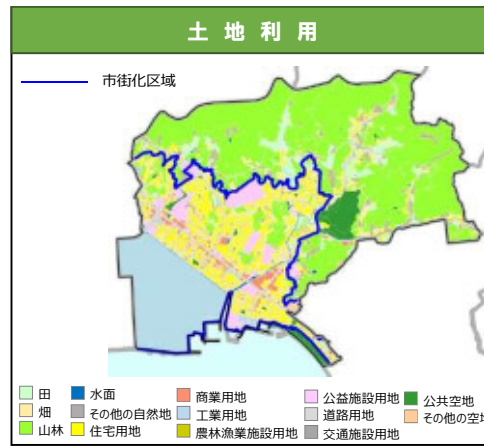
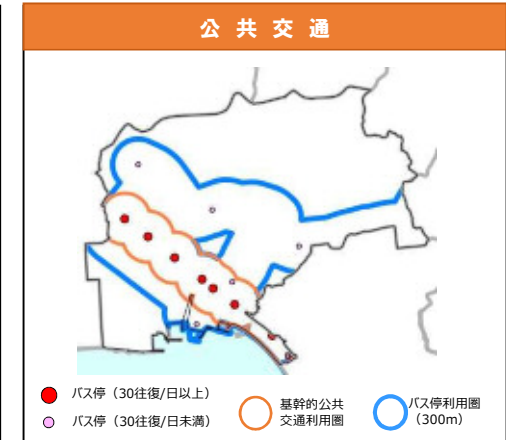
地域特性

【立地適正化計画における位置付け】
都市拠点（市役所周辺）

【主な施設】
光市休日診療所、光市地域包括支援センター、
光市社会福祉協議会、アルク光井店、光市役所、図書館、
光市子育て支援センター、文化センター、光高等学校 等

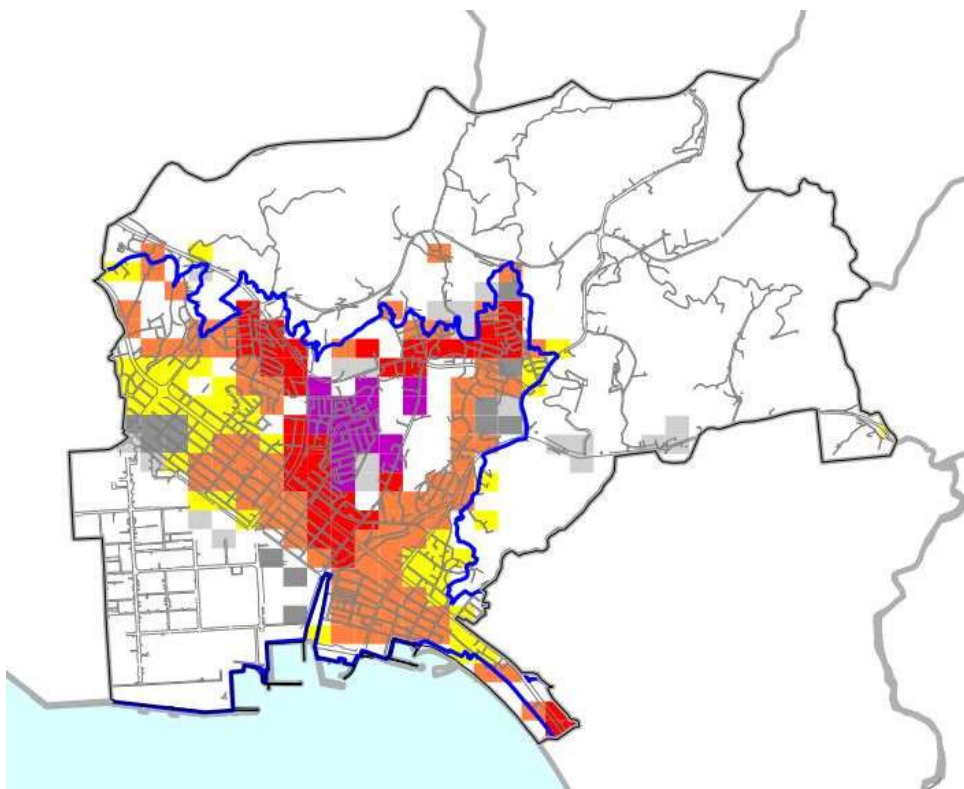
【地区の特性】

- ・光市役所や警察署など公共機関が集積する行政拠点
- ・光スポーツ公園や山口県スポーツ交流村をはじめとしたスポーツレクリエーションの拠点
- ・長尾台団地を中心に人口が集積
- ・臨海部や山林との近接部はハザードエリア



地区別特性整理票 【光井地区】

100mメッシュ人口分布図



市街化区域

- | | | |
|------------|------------|------------|
| □ 0~5人未満 | ■ 20~30人未満 | ■ 60~80人未満 |
| ■ 5~10人未満 | ■ 30~40人未満 | ■ 80人以上 |
| ■ 10~20人未満 | ■ 40~60人未満 | |

公共交通利用圏
都市機能の立地
ハザードエリア



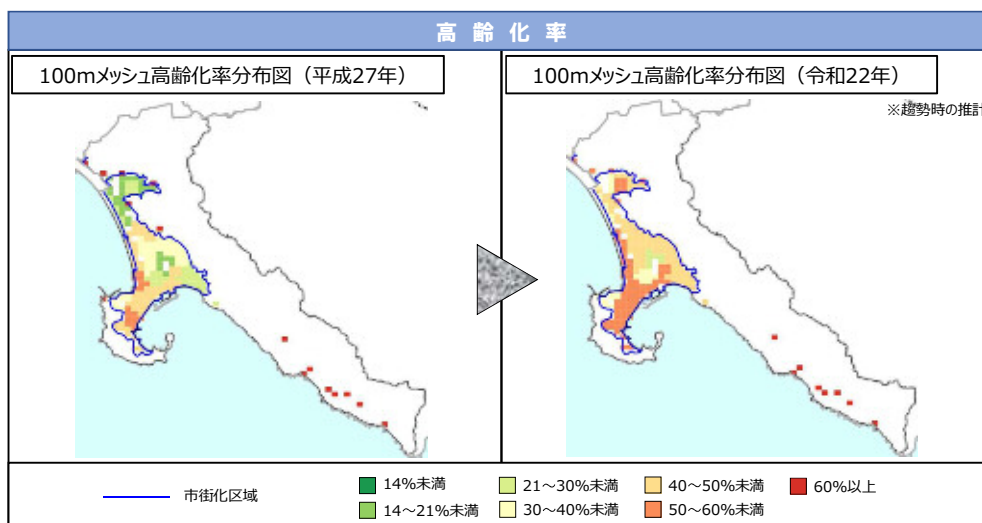
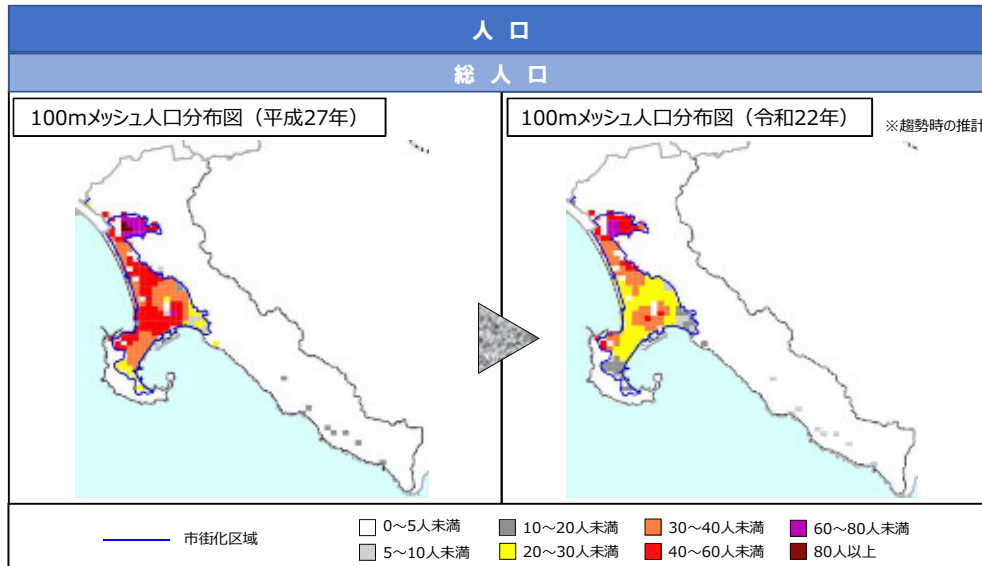
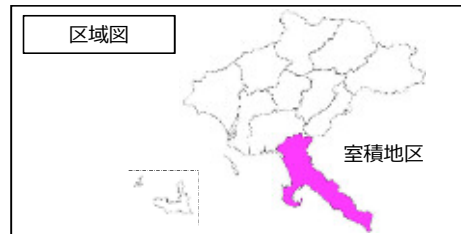
○ 基幹的公共交通利用圏
(30往復/日以上)

○ バス停利用圏 (300m)

○ 駅利用圏 (800m)

- | | | |
|----------------|-----------|-------------------|
| ○ コンビニ・ドラッグストア | ● 病院 | ■ 土砂災害警戒区域 |
| ▲ 大型商業施設 | ▲ 診療所 | ■ 土砂災害特別警戒区域 |
| ■ スーパー | ● 高齢者福祉施設 | ■ 洪水浸水想定区域 (3m未満) |
| | | ■ 洪水浸水想定区域 (3m以上) |
| | | ■ 高潮浸水想定区域 (法定外) |

面積		
	面積	市内シェア
地区面積	1,168.8 ha	12.7 %
市街化区域面積	223.0 ha	13.5 %
D I D面積	149.5 ha	15.3 %



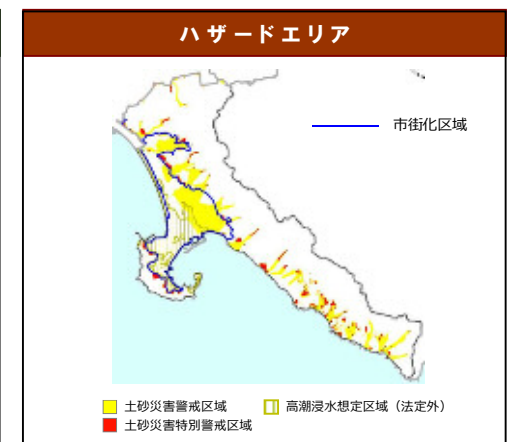
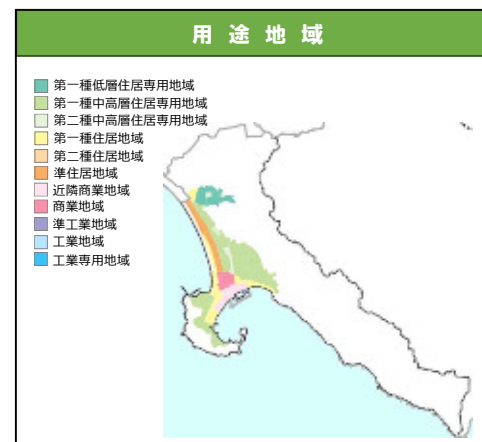
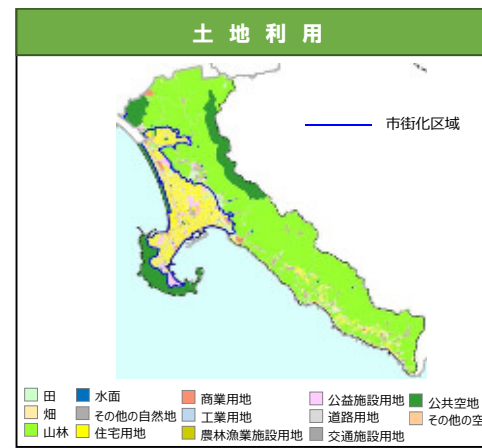
地域特性

【立地適正化計画における位置付け】
生活拠点（室積コミュニティセンター周辺）

【主な施設】
東部在宅介護支援センター、マックスバリュ室積店、室積出張所、冠山総合公園、光ふるさと郷土館 等

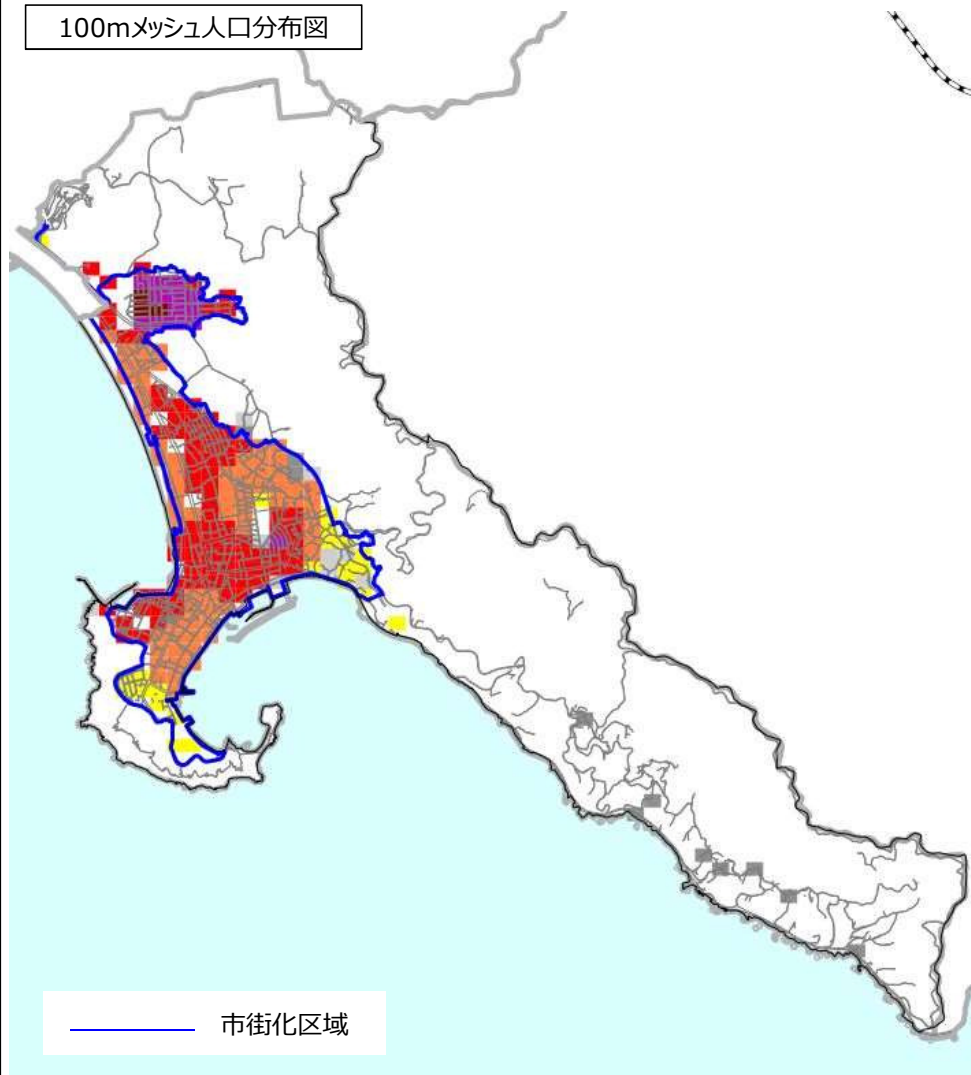
【地区の特徴】

- ・歴史的なまちなみや資源があり、国道188号沿線を中心に都市機能及び人口が集積。近年、人口減少が著しい
- ・鉄道駅から離れており、光駅～市役所方面とは便数の多いバス路線で連絡
- ・海岸側は高潮のハザードエリア、山林側は土砂災害のハザードエリア



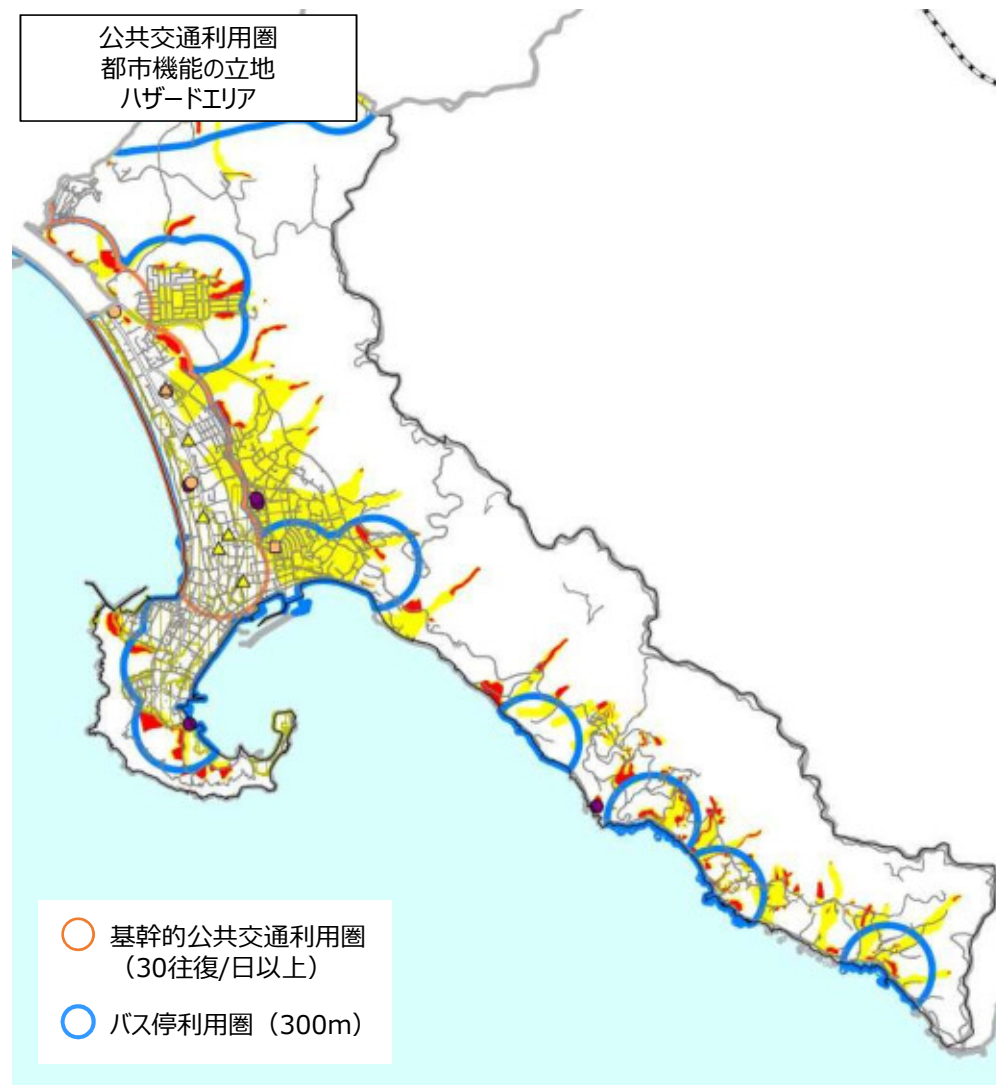
地区別特性整理票 【室積地区】

100mメッシュ人口分布図



- | | | |
|------------|------------|------------|
| □ 0~5人未満 | ■ 20~30人未満 | ■ 60~80人未満 |
| ■ 5~10人未満 | ■ 30~40人未満 | ■ 80人以上 |
| ■ 10~20人未満 | ■ 40~60人未満 | |

公共交通利用圏
都市機能の立地
ハザードエリア



- 基幹的公共交通利用圏 (30往復/日以上)
- バス停利用圏 (300m)

- | | | |
|----------------|-----------|------------------|
| ● コンビニ・ドラッグストア | ● 病院 | ■ 土砂災害警戒区域 |
| ▲ 大型商業施設 | ▲ 診療所 | ■ 土砂災害特別警戒区域 |
| ■ スーパー | ● 高齢者福祉施設 | ■ 高潮浸水想定区域 (法定外) |

面積		
	面積	市内シェア
地区面積	723.4 ha	7.9 %
市街化区域面積	96.5 ha	5.8 %
D I D面積	-	-

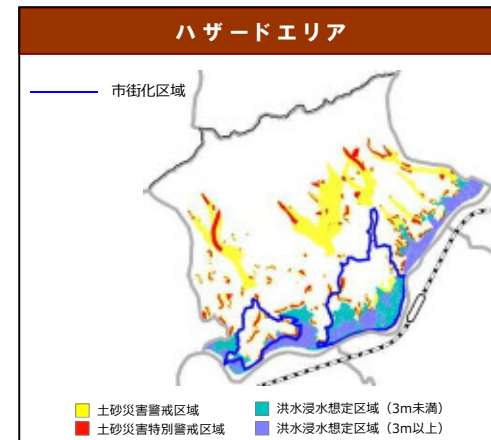
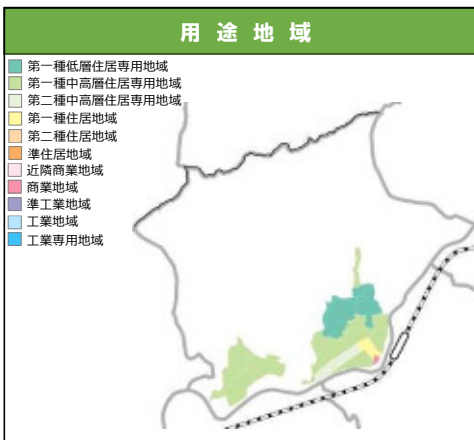
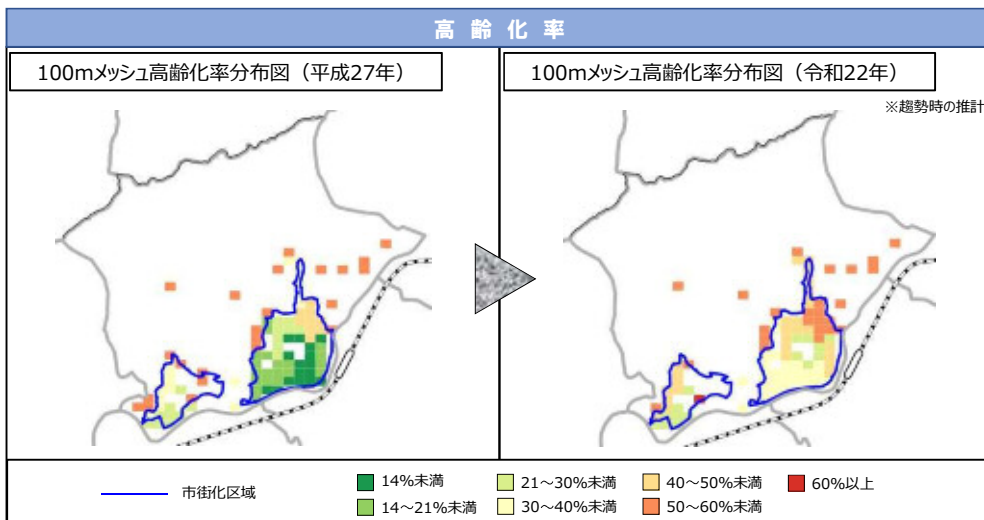
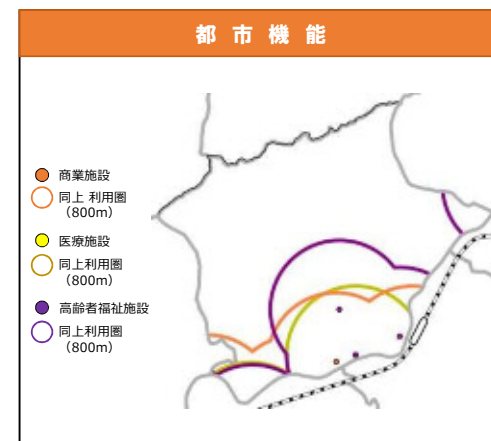
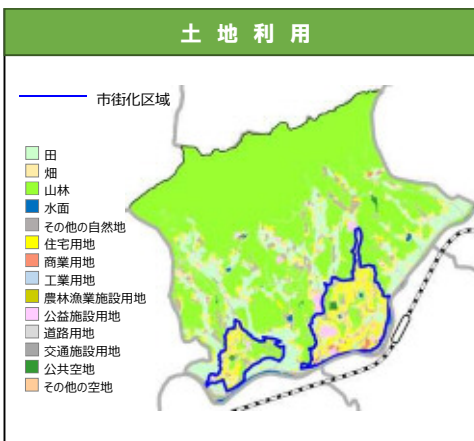
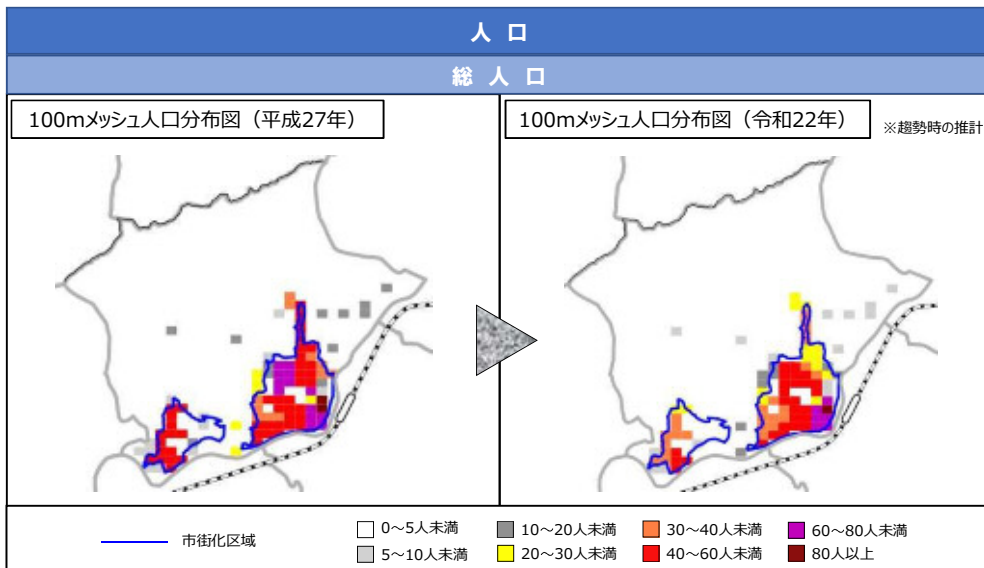
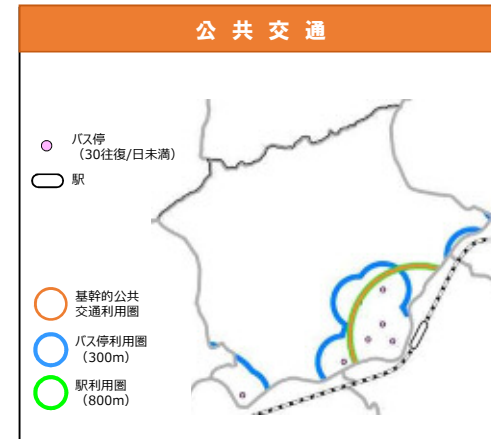


地域特性

【立地適正化計画における位置付け】
生活拠点（島田駅周辺）

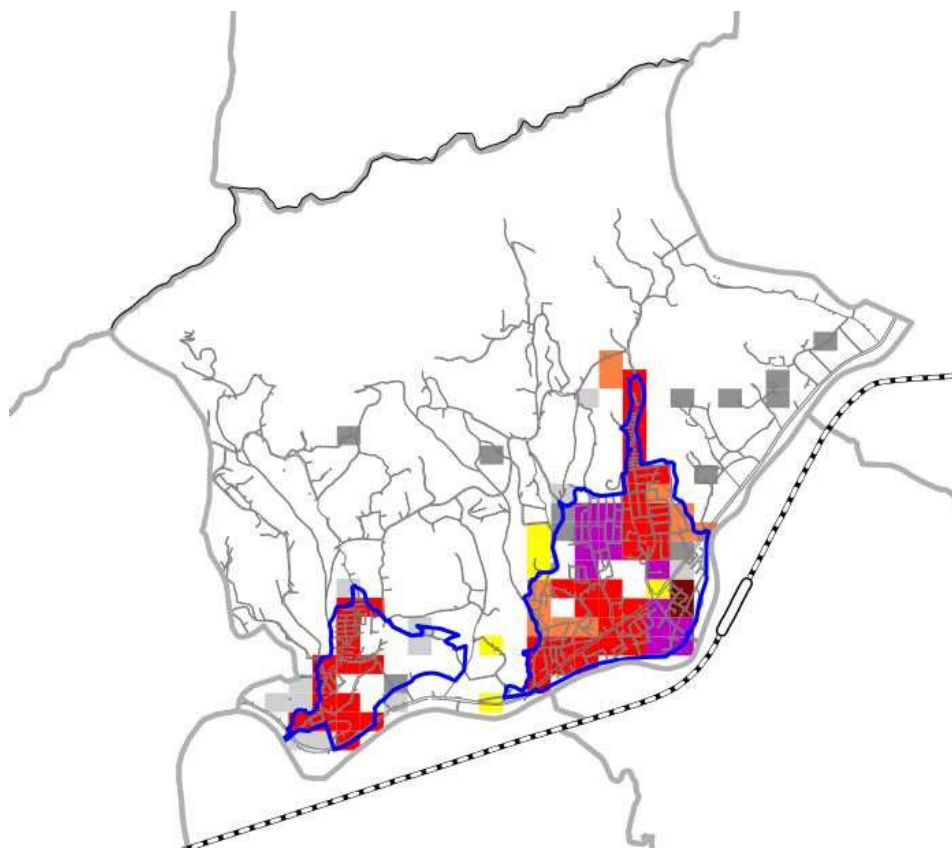
【主な施設】
ひかり苑、三島温泉健康交流施設、三島出張所、三島コミュニティセンター、三井小学校 等

【地区の特徴】
・岩狩団地や三島橋（島田駅）周辺を中心に人口が集積
・一定の都市機能が分布
・島田川沿岸は浸水深3m以上の洪水浸水想定区域
・山林との近接部は土砂災害のハザードエリア



地区別特性整理票 【三井地区】

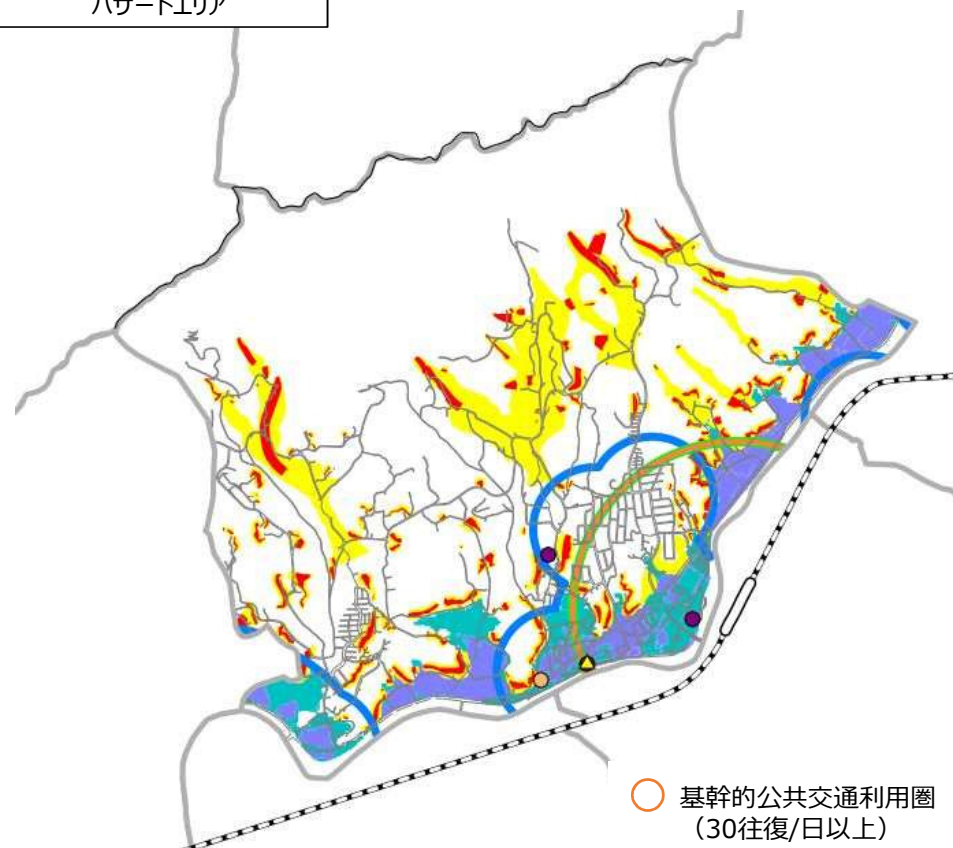
100mメッシュ人口分布図



市街化区域

- | | | |
|------------|------------|------------|
| □ 0~5人未満 | ■ 20~30人未満 | ■ 60~80人未満 |
| ■ 5~10人未満 | ■ 30~40人未満 | ■ 80人以上 |
| ■ 10~20人未満 | ■ 40~60人未満 | |

公共交通利用圏
都市機能の立地
ハザードエリア



○ 基幹的公共交通利用圏
(30往復/日以上)

○ バス停利用圏 (300m)

○ 駅利用圏 (800m)

○ コンビニ・ドラッグストア

▲ 診療所

● 高齢者福祉施設

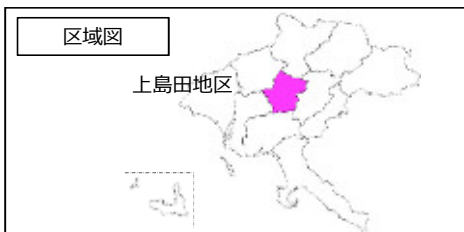
■ 土砂災害警戒区域

■ 土砂災害特別警戒区域

■ 洪水浸水想定区域 (3m未満)

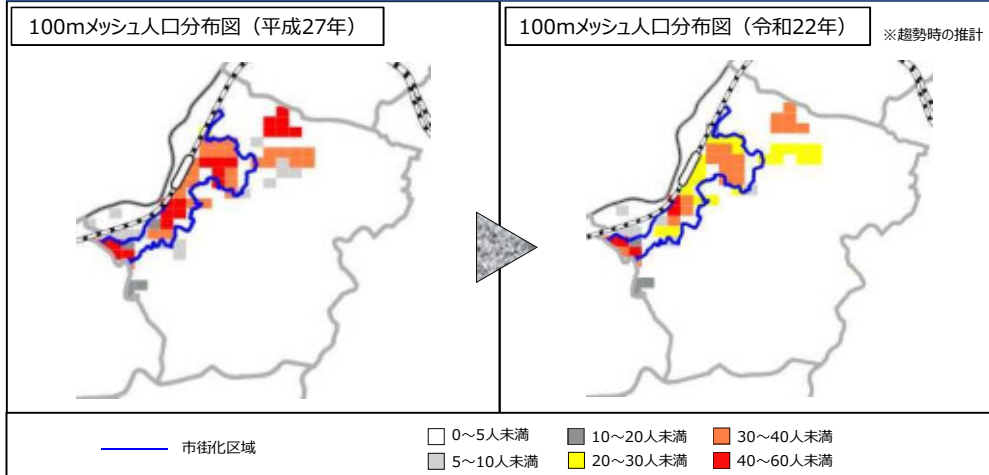
■ 洪水浸水想定区域 (3m以上)

面積		
	面積	市内シェア
地区面積	480.1 ha	5.2 %
市街化区域面積	44.7 ha	2.7 %
D I D面積	-	-

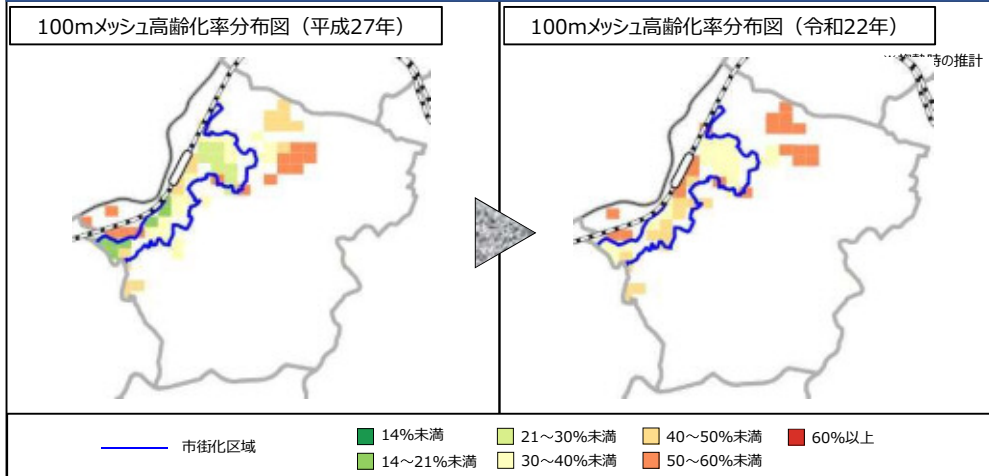


人口

総人口



高齢化率



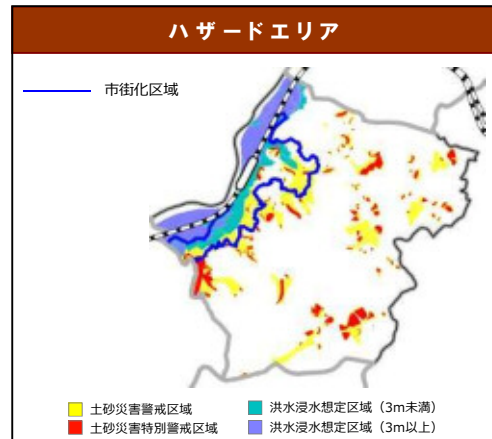
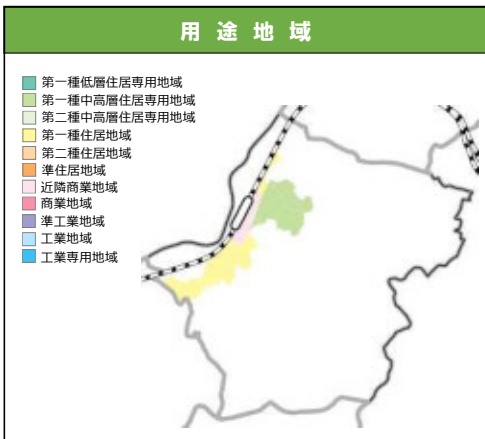
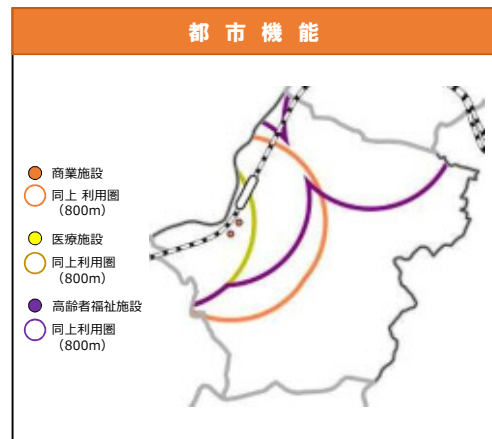
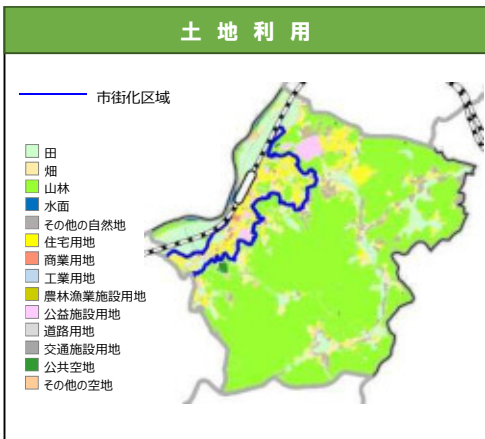
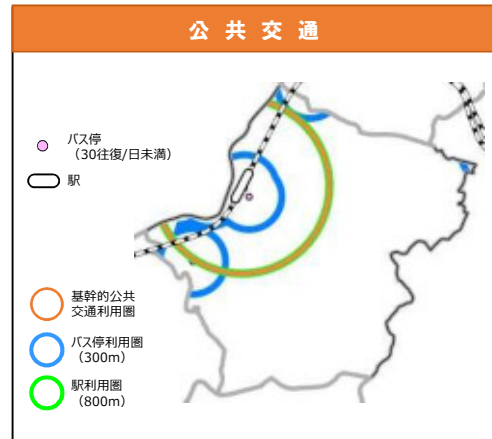
地域特性

【立地適正化計画における位置付け】
生活拠点（島田駅周辺）

【主な施設】
生鮮食品館ミコ、上島田小学校、聖華保育園、農村婦人の家 等

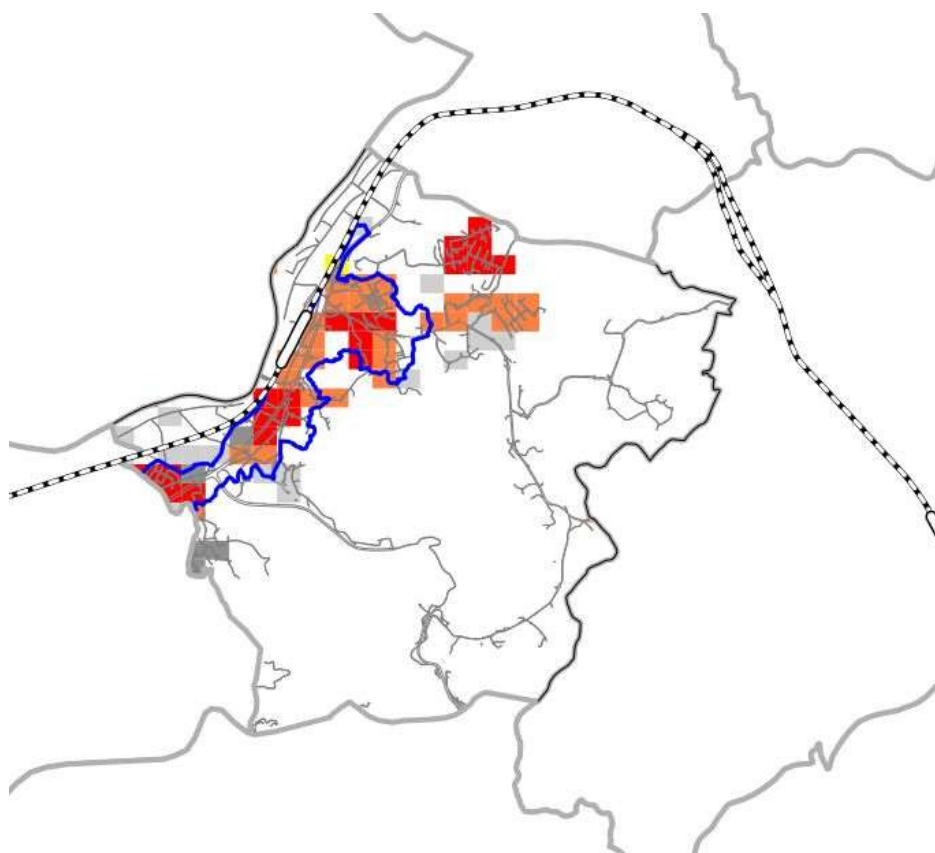
【地区の特徴】

- ・島田駅周辺及び県道光玖珂線沿線に住宅地が形成されており人口が集積
- ・都市機能は多くはないが、隣接する三井地区等の都市機能の利用圏に多くのエリアが含まれる
- ・島田川沿岸は浸水深3m以上の洪水浸水想定区域
- ・山林側は土砂災害のハザードエリア



地区別特性整理票 【上島田地区】

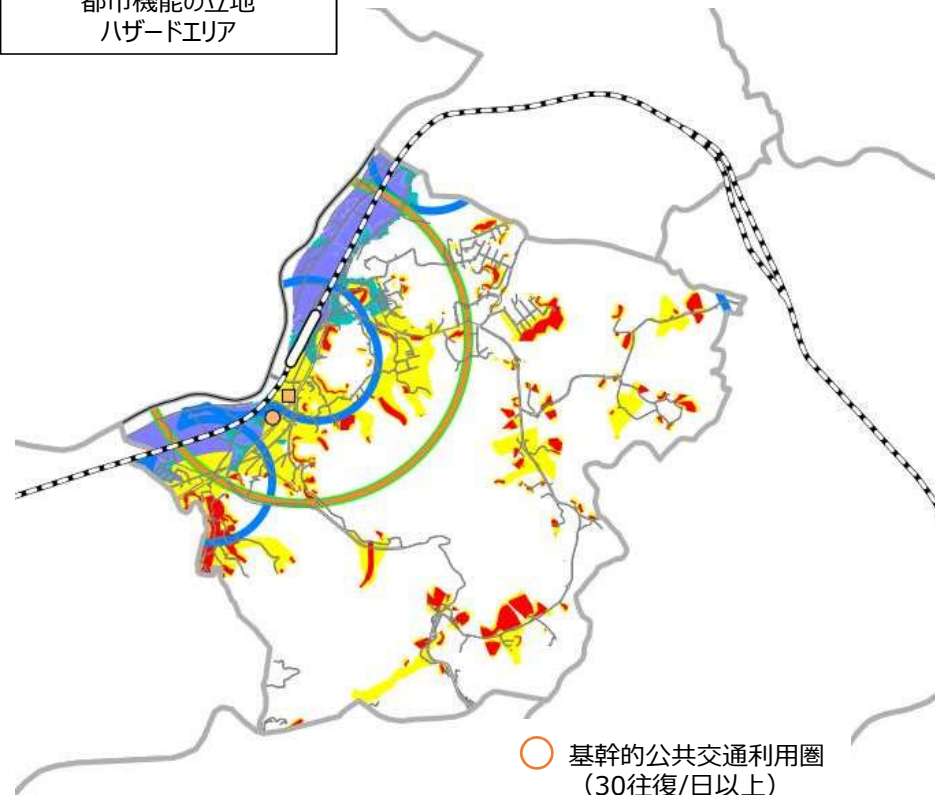
100mメッシュ人口分布図



—— 市街化区域

- | | |
|------------|------------|
| □ 0~5人未満 | □ 20~30人未満 |
| □ 5~10人未満 | □ 30~40人未満 |
| □ 10~20人未満 | □ 40~60人未満 |

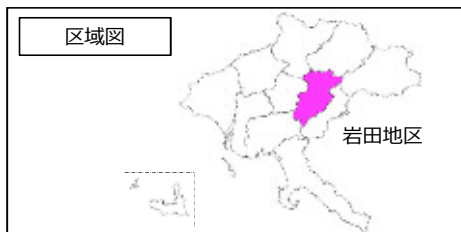
公共交通利用圏
都市機能の立地
ハザードエリア



- 基幹的公共交通利用圏 (30往復/日以上)
- バス停利用圏 (300m)
- 駅利用圏 (800m)

- | | |
|----------------|-------------------|
| ○ コンビニ・ドラッグストア | ■ 土砂災害警戒区域 |
| ■ スーパー | ■ 土砂災害特別警戒区域 |
| | ■ 洪水浸水想定区域 (3m未満) |
| | ■ 洪水浸水想定区域 (3m以上) |

面積		
	面積	市内シェア
地区面積	621.6 ha	6.8 %
用途地域面積	97.5 ha	5.9 %
D I D面積	-	-

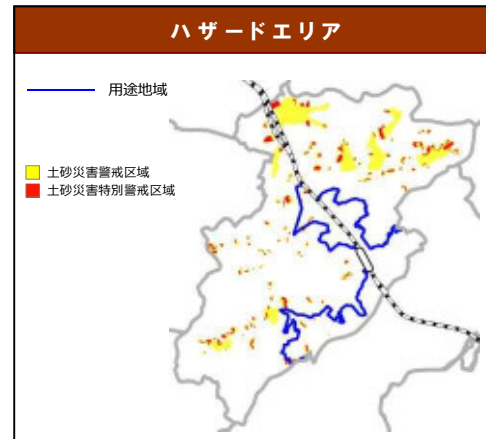
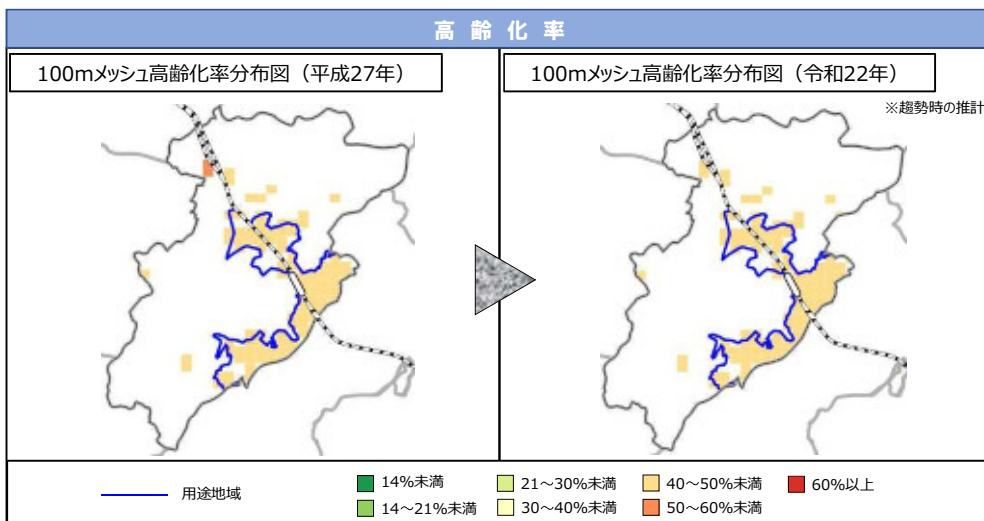
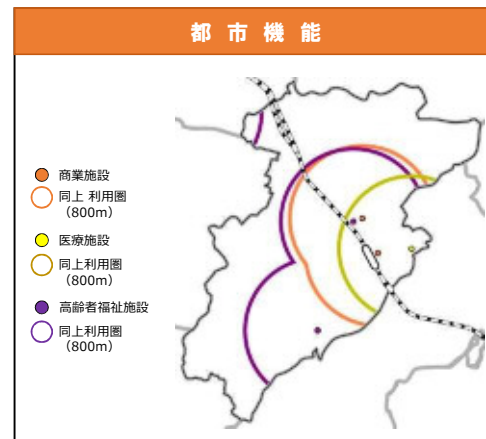
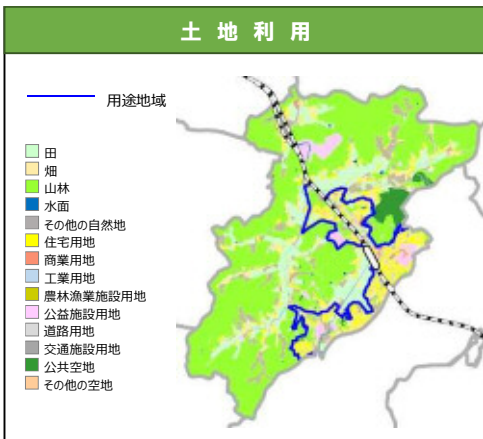
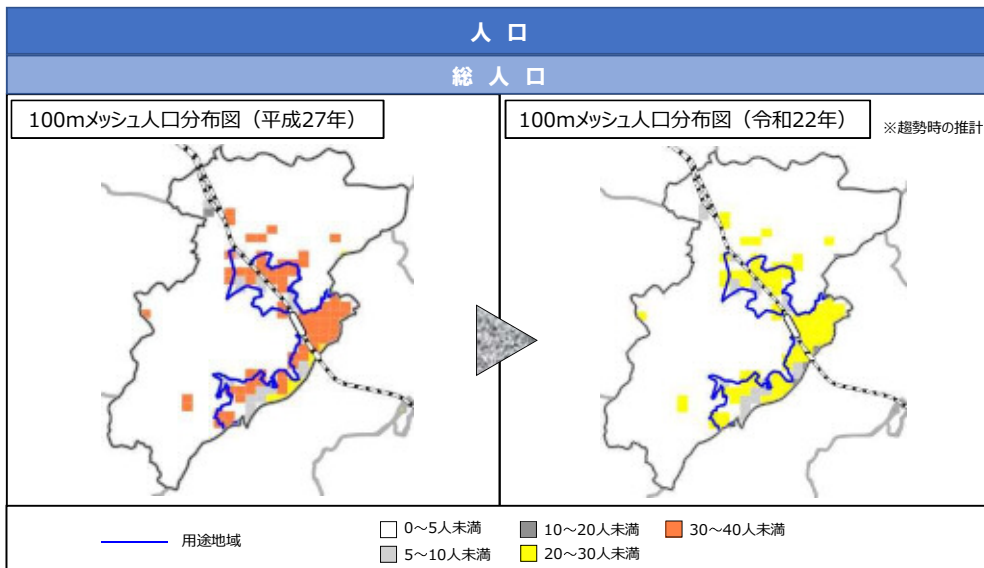


地域特性

【立地適正化計画における位置付け】
地域拠点（岩田駅周辺）

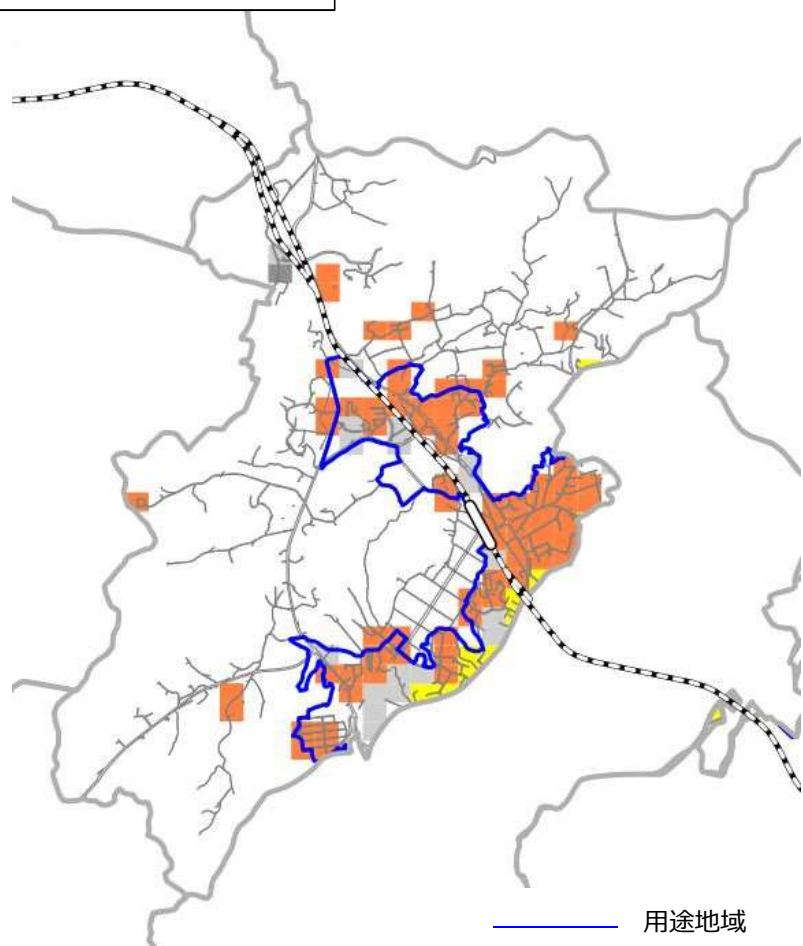
【主な施設】
大和総合病院、やまと苑在宅介護支援センター、丸久岩田店、大和支所、図書館大和分館、大和コミュニティセンター、大和総合運動公園 等

【地区の特徴】
・岩田駅を中心とするエリアに拠点機能施設が立地し、一定の居住があるが、近年、人口減少が著しい
・用途地域内はハザードエリアは少ないが、用途地域外の山林との近接部は土砂災害のハザードエリア



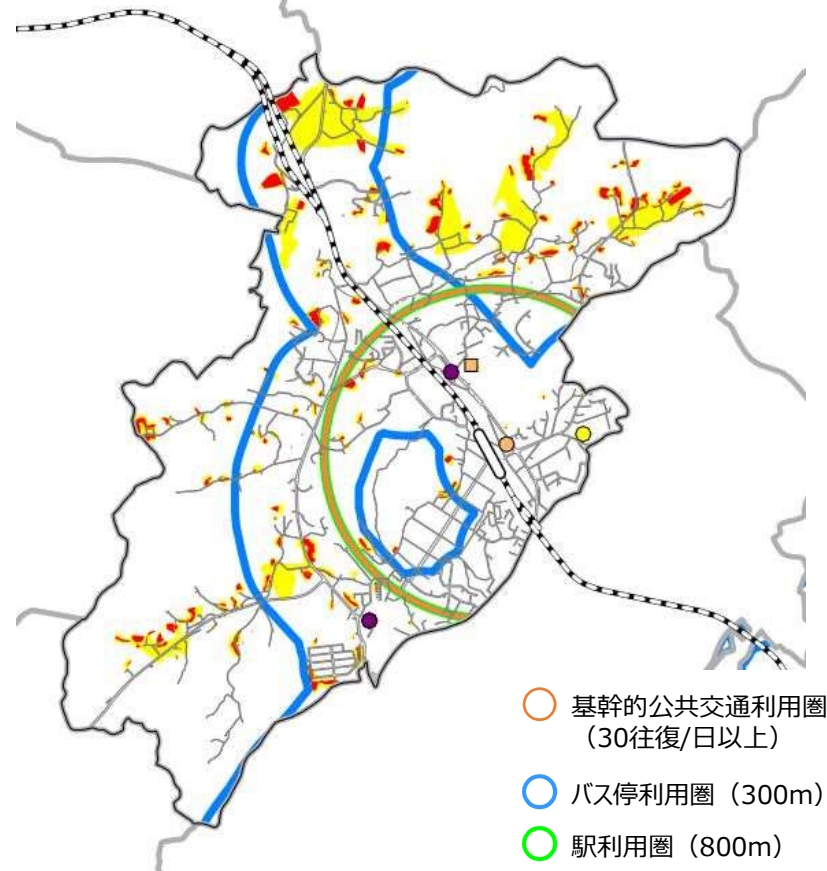
地区別特性整理票【岩田地区】

100mメッシュ人口分布図



- | | |
|------------|------------|
| □ 0~5人未満 | ■ 20~30人未満 |
| ■ 5~10人未満 | ■ 30~40人未満 |
| ■ 10~20人未満 | |

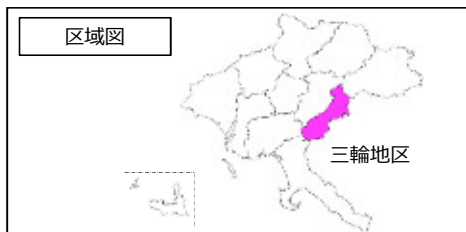
公共交通利用圏
都市機能の立地
ハザードエリア



- 基幹的公共交通利用圏 (30往復/日以上)
- バス停利用圏 (300m)
- 駅利用圏 (800m)

- | | | |
|----------------|-----------|--------------|
| ● コンビニ・ドラッグストア | ● 病院 | ■ 土砂災害警戒区域 |
| ■ スーパー | ● 高齢者福祉施設 | ■ 土砂災害特別警戒区域 |

面積		
	面積	市内シェア
地区面積	457.1 ha	5.0 %
用途地域面積	102.6 ha	6.2 %
D I D面積	-	-



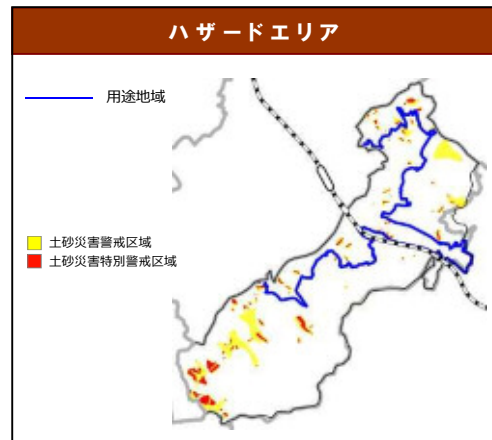
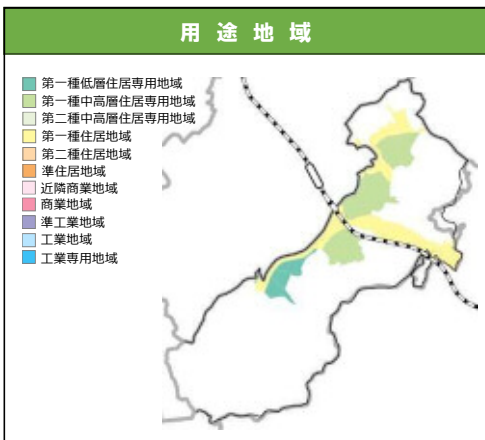
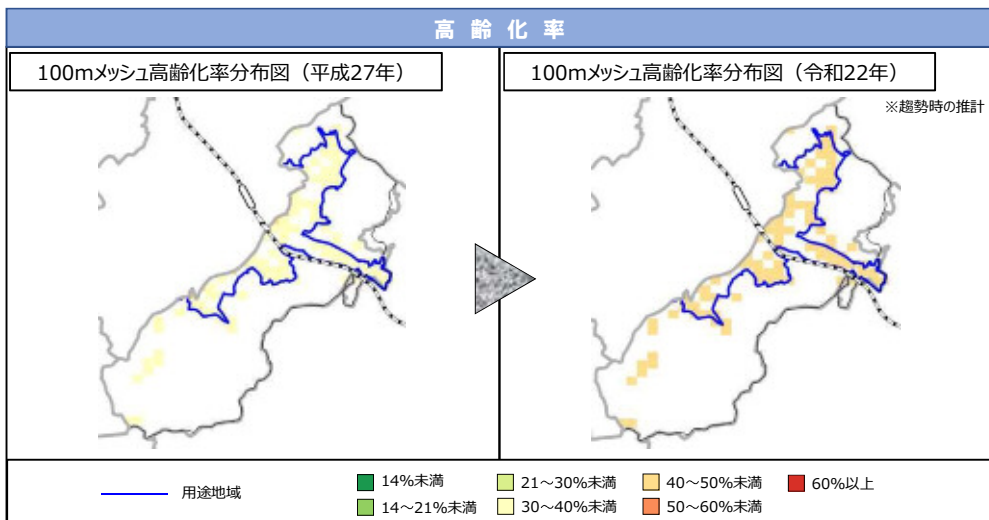
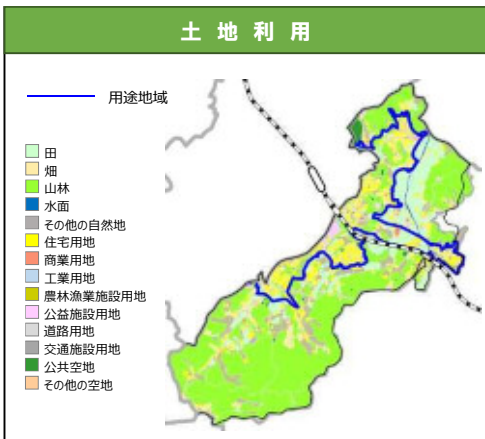
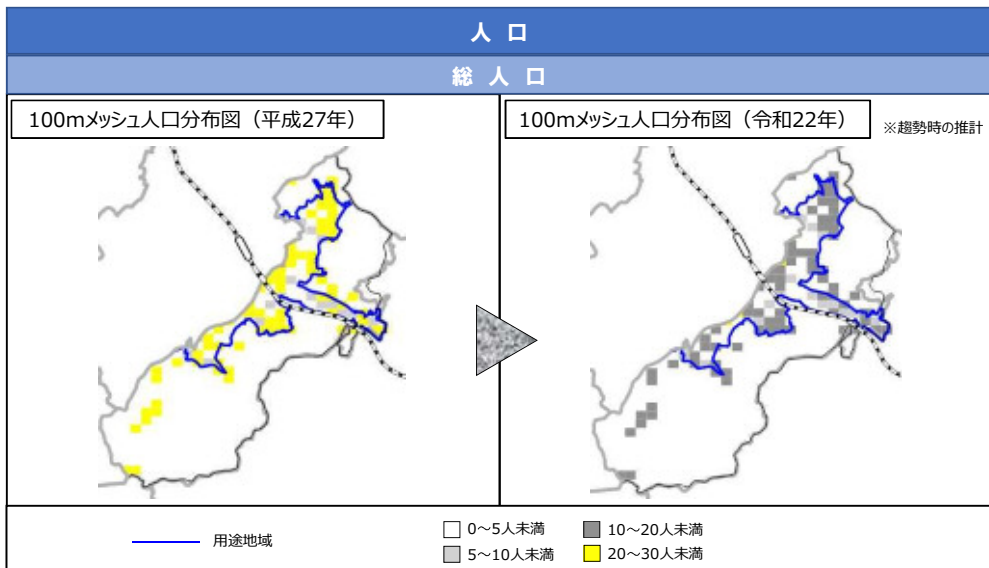
地域特性

【立地適正化計画における位置付け】
地域拠点（岩田駅周辺）

【主な施設】
三輪小学校、三輪幼稚園、大和保育園 等

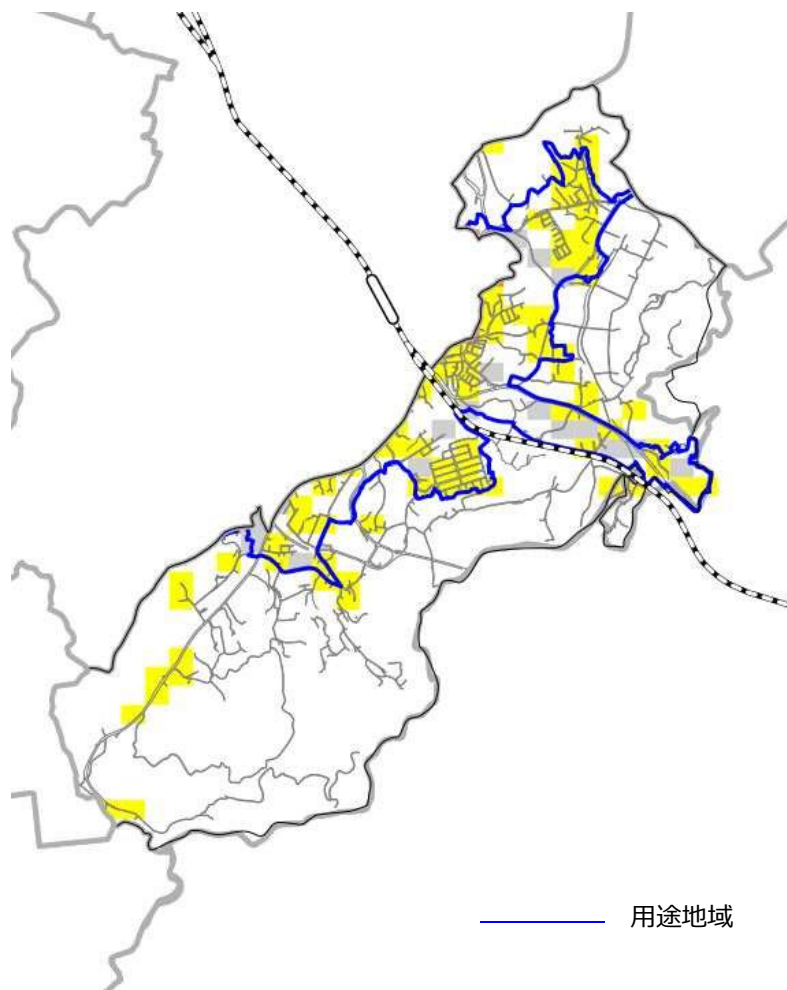
【地区の特徴】

- ・岩田地区に隣接しているが、人口密度は高くない
- ・都市機能施設の立地は少なく、岩田地区の都市機能の利用圏に多くのエリアが含まれる
- ・用途地域内はハザードエリアは少ないが、用途地域外の山林との近接部は土砂災害のハザードエリア



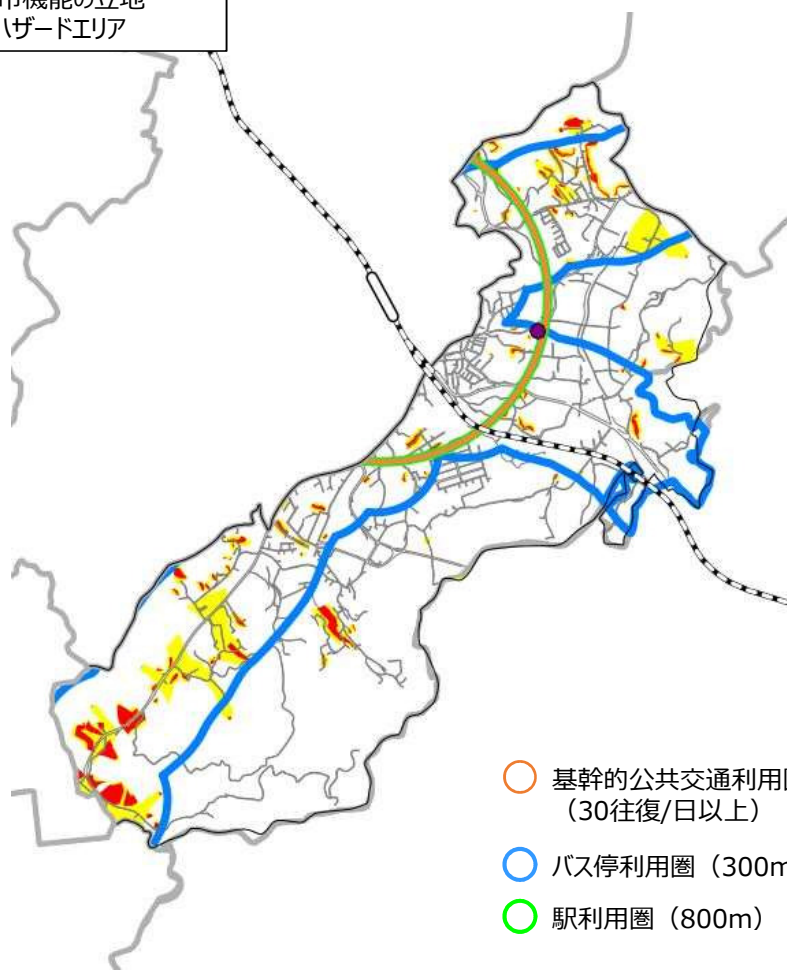
地区別特性整理票 【三輪地区】

100mメッシュ人口分布図



- 0~5人未満
- 5~10人未満
- 10~20人未満
- 20~30人未満

公共交通利用圏
都市機能の立地
ハザードエリア



- 基幹的公共交通利用圏 (30往復/日以上)
- バス停利用圏 (300m)
- 駅利用圏 (800m)
- 高齢者福祉施設
- 土砂災害警戒区域
- 土砂災害特別警戒区域

面積		
	面積	市内シェア
地区面積	1,000.0 ha	10.9 %
市街化区域面積	-	-
D I D面積	-	-



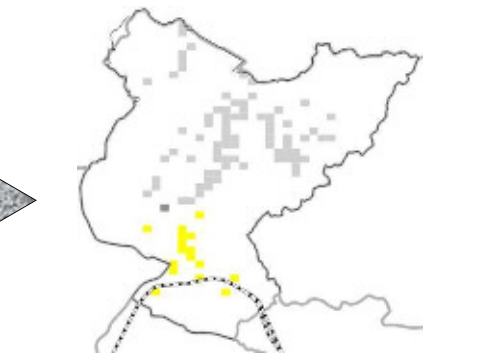
人口

総人口

100mメッシュ人口分布図（平成27年）



100mメッシュ人口分布図（令和22年） ※趨勢時の推計



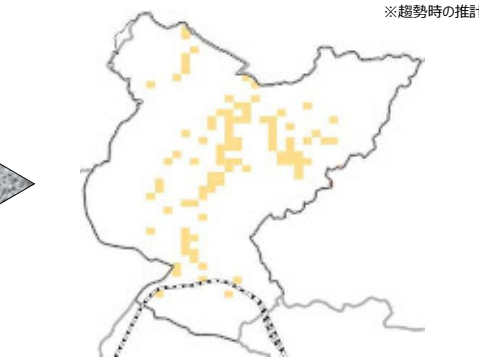
0~5人未満 10~20人未満
5~10人未満 20~30人未満

高齢化率

100mメッシュ高齢化率分布図（平成27年）



100mメッシュ高齢化率分布図（令和22年） ※趨勢時の推計



14%未満 21~30%未満 40~50%未満 60%以上
14~21%未満 30~40%未満 50~60%未満

地域特性

【立地適正化計画における位置付け】
中山間生活拠点（小周防）

【主な施設】
光武医院、周防長養園、クスリ岩崎チェーン小周防店、周防出張所、周防コミュニティセンター 等

【地区の特徴】

- ・幹線道路沿線を中心に、都市機能施設が立地するが、人口密度は高くない
- ・高速道路のICが近く、周防工業団地などがある
- ・島田川沿岸は浸水深3m以上の洪水浸水想定区域
- ・山林との近接部は土砂災害のハザードエリア

公共交通

● バス停 (30往復/日未満)
○ 駅

○ 基幹的公共交通利用圏
● バス停利用圏 (300m)
○ 駅利用圏 (800m)

土地利用

田
畑
山林
水面
その他の自然地
住宅用地
商業用地
工業用地
農林漁業施設用地
公益施設用地
道路用地
交通施設用地
公共空地
その他の空地

都市機能

● 商業施設
○ 同上利用圏 (800m)
● 医療施設
○ 同上利用圏 (800m)
● 高齢者福祉施設
○ 同上利用圏 (800m)

用途地域

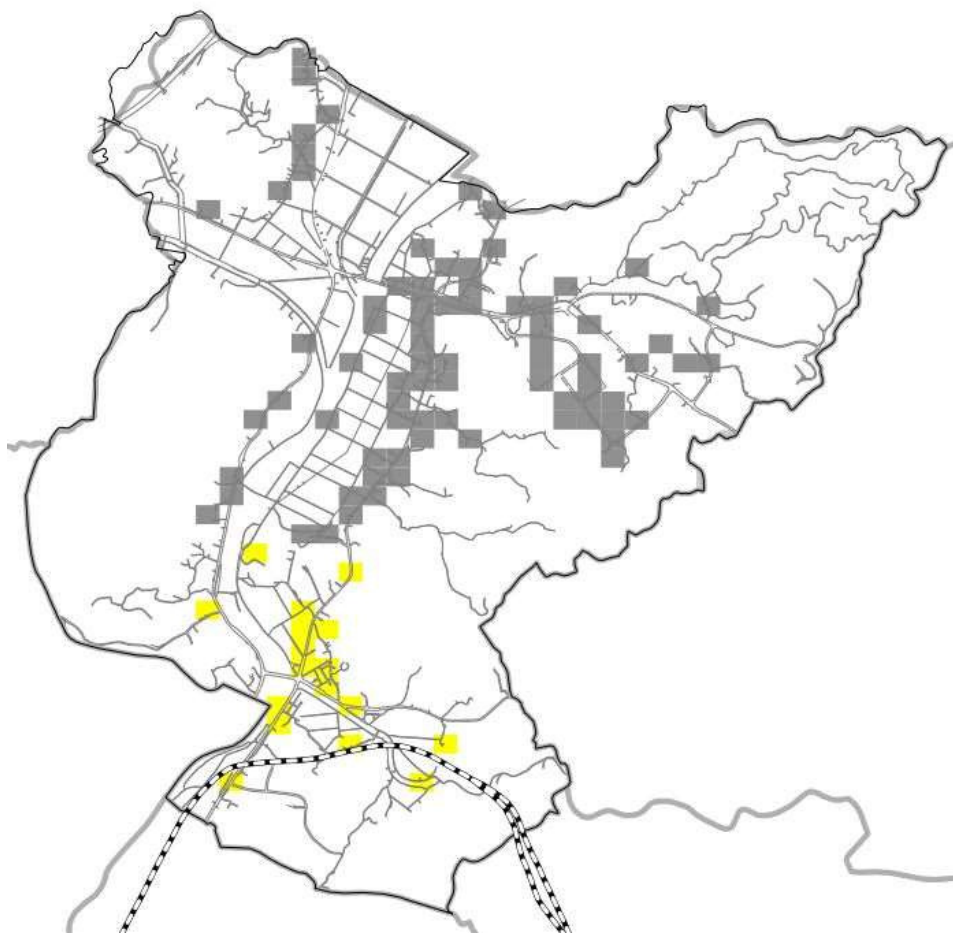
【指定なし】

ハザードエリア

● 土砂災害警戒区域
● 土砂災害特別警戒区域
● 洪水浸水想定区域 (3m未満)
● 洪水浸水想定区域 (3m以上)

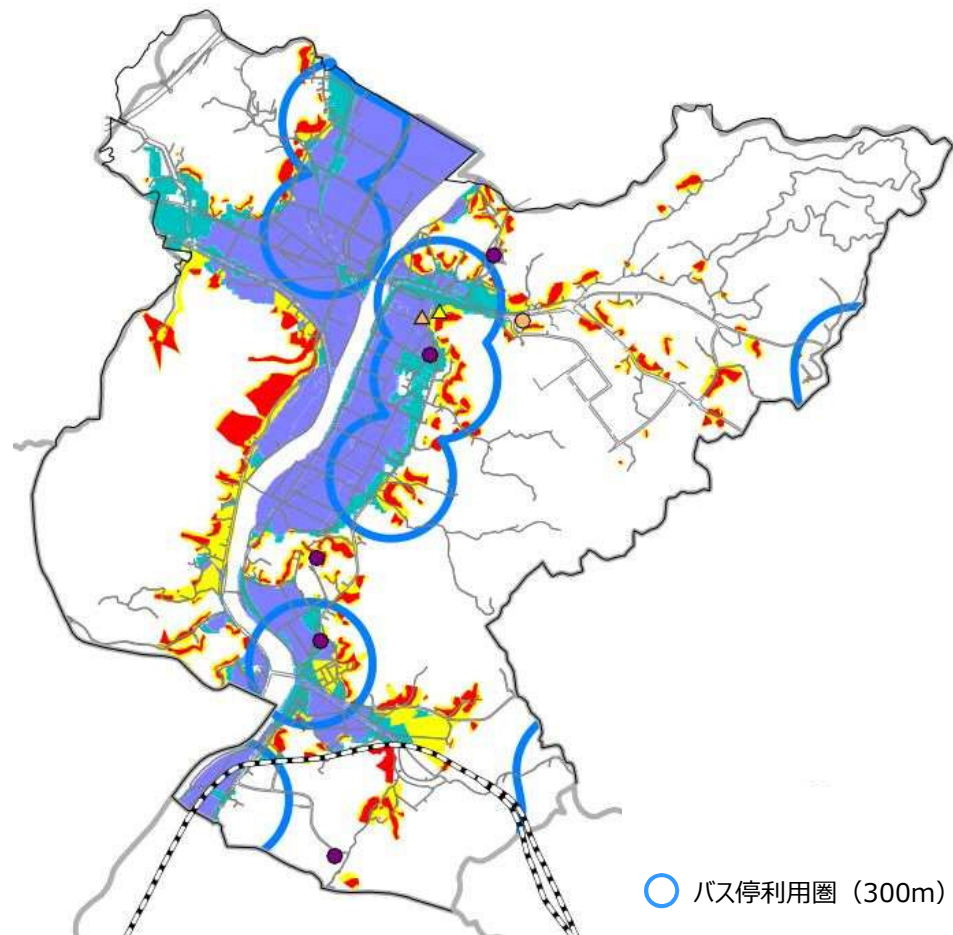
地区別特性整理票【周防地区】

100mメッシュ人口分布図



- 0~5人未満 ■ 20~30人未満
- 5~10人未満
- 10~20人未満

公共交通利用圏
都市機能の立地
ハザードエリア



- コンビニ・ドラッグストア ▲ 診療所 ■ 土砂災害警戒区域
 - ▲ 大型商業施設 ● 高齢者福祉施設 ■ 土砂災害特別警戒区域
 - 洪水浸水想定区域 (3m未満)
 - 洪水浸水想定区域 (3m以上)
- バス停利用圏 (300m)

面積		
	面積	市内シェア
地区面積	979.1 ha	10.7 %
市街化区域面積	-	-
D I D面積	-	-

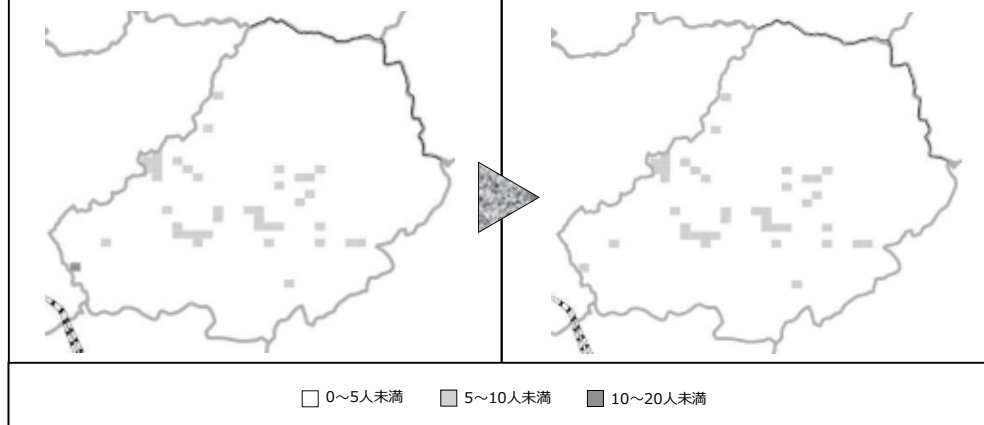


人口

総人口

100mメッシュ人口分布図（平成27年）

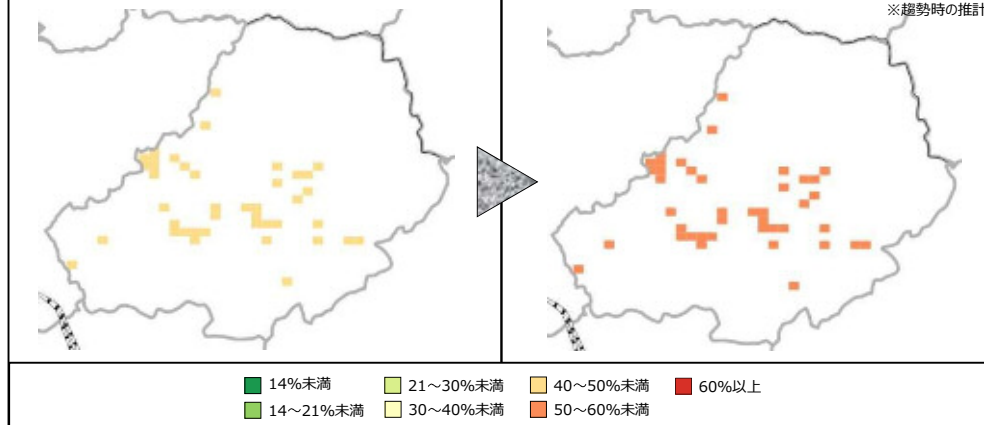
100mメッシュ人口分布図（令和22年） ※趨勢時の推計



高齢化率

100mメッシュ高齢化率分布図（平成27年）

100mメッシュ高齢化率分布図（令和22年） ※趨勢時の推計



地域特性

【立地適正化計画における位置付け】
中山間生活拠点（束荷）

【主な施設】
里の厨、束荷コミュニティセンター、伊藤公記念公園、伊藤公資料館 等

【地区の特徴】

- ・土地利用は山林と農地が多くを占める中山間の農山村地域であり、人口密度は低い
- ・歴史・文化資源の伊藤公記念公園や農業振興拠点施設「里の厨」があるものの、生活サービス機能は低い
- ・山林との近接部は土砂災害のハザードエリア

公共交通

- バス停 (30往復/日未満)
- バス停利用圏 (300m)

土地利用

- 田 水面 商業用地 公益施設用地 公共空地
- 畑 その他の自然地 工業用地 道路用地
- 山林 住宅用地 農林漁業施設用地 交通施設用地
- その他の空地

都市機能

- 商業施設
- 同上利用圏 (800m)
- 医療施設
- 同上利用圏 (800m)
- 高齢者福祉施設
- 同上利用圏 (800m)

用途地域

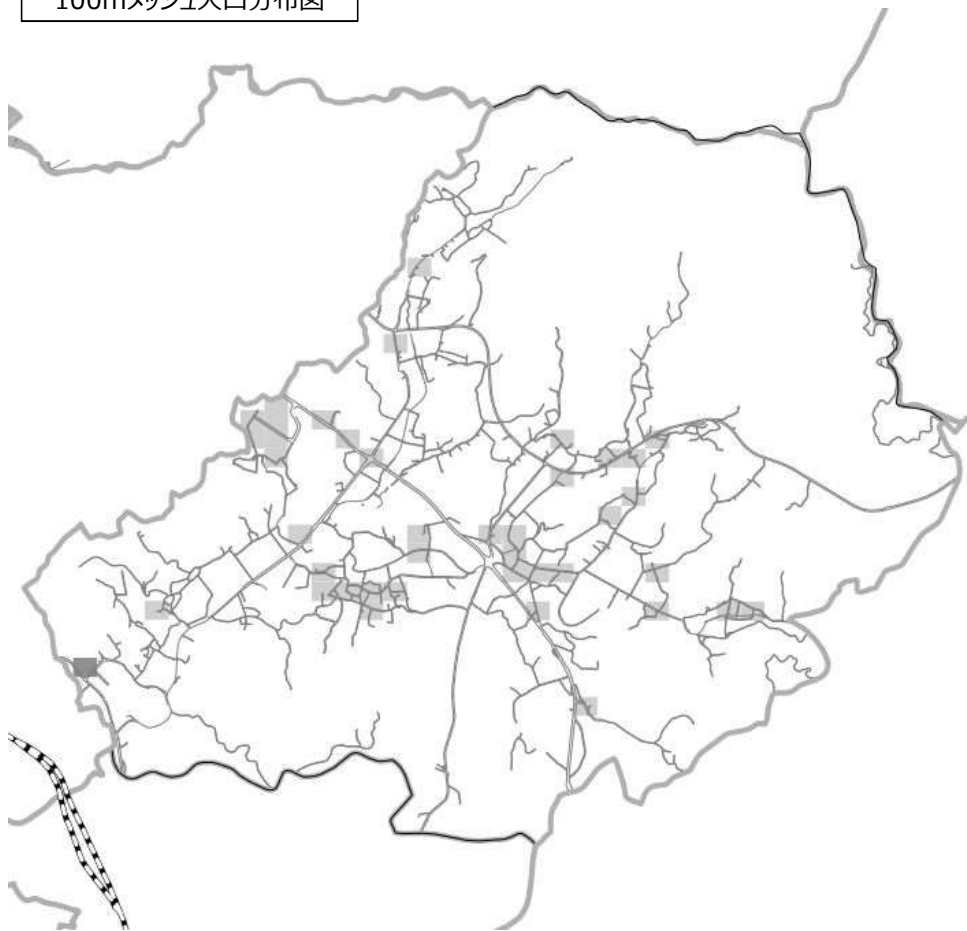
【指定なし】

ハザードエリア

- 土砂災害警戒区域
- 土砂災害特別警戒区域

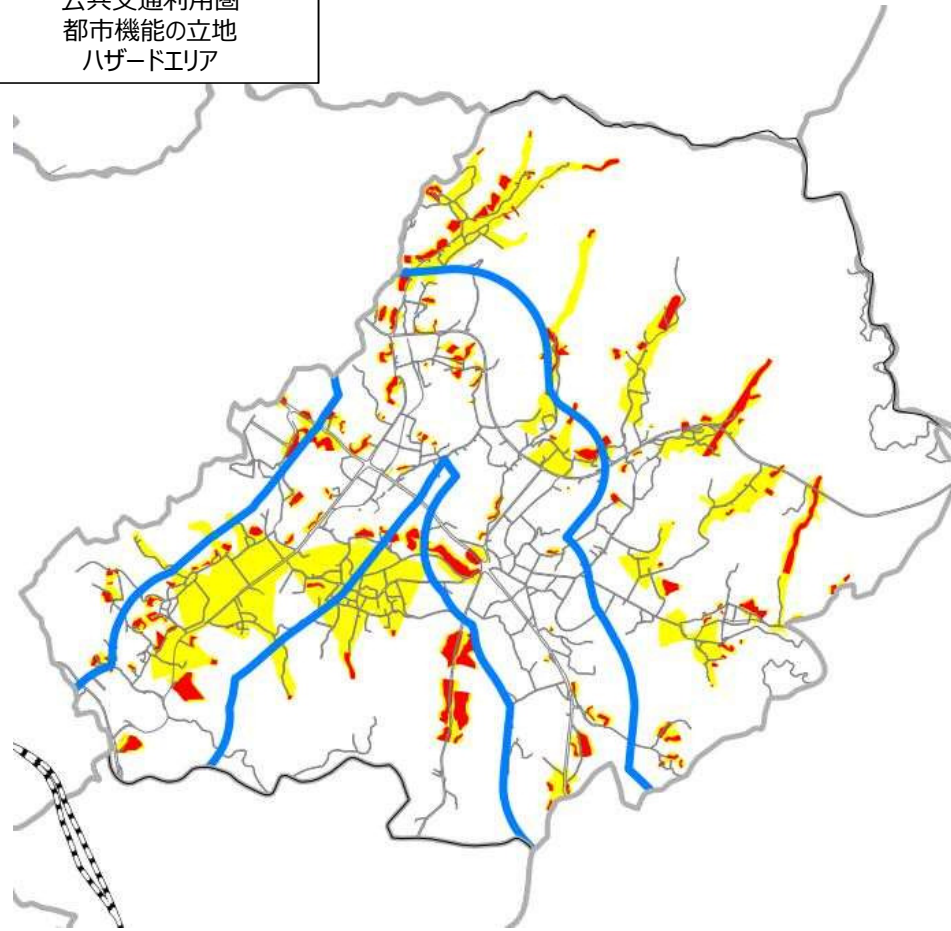
地区別特性整理票【束荷地区】

100mメッシュ人口分布図



- 0~5人未満
- 5~10人未満
- 10~20人未満

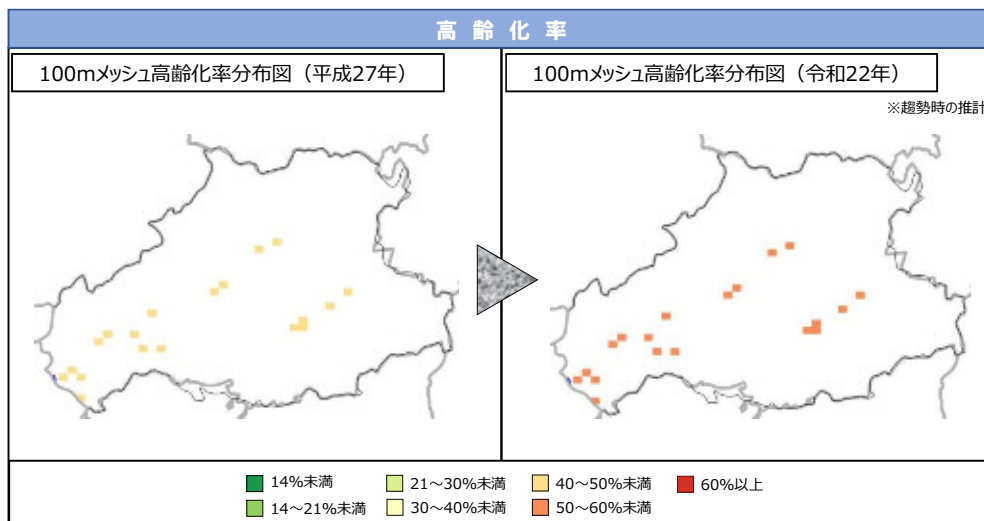
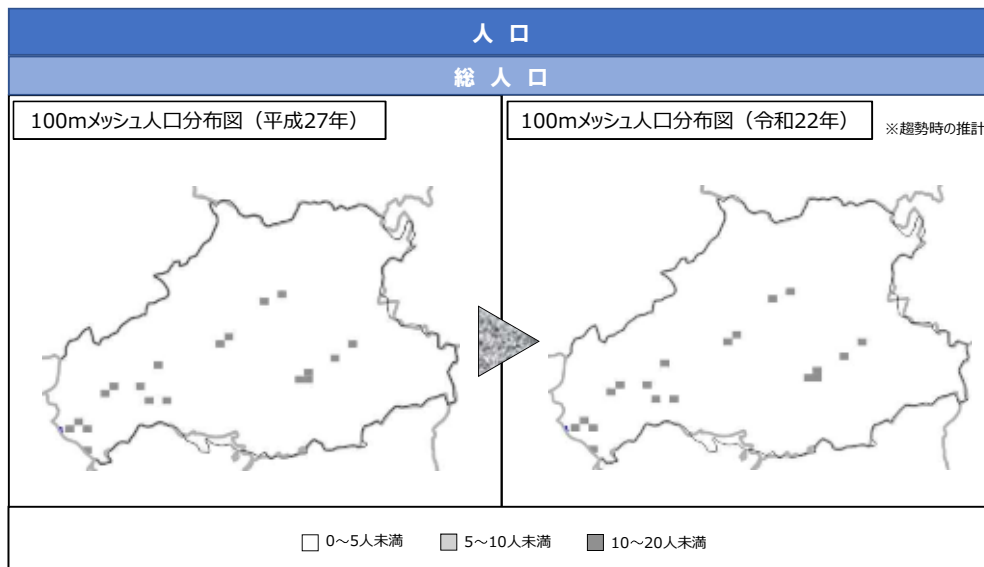
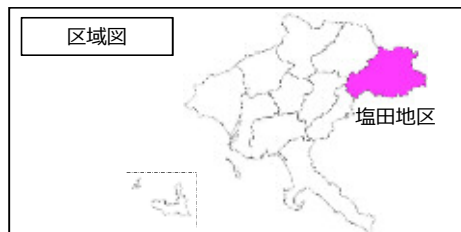
公共交通利用圏
都市機能の立地
ハザードエリア



○ バス停利用圏 (300m)

- 土砂災害警戒区域
- 土砂災害特別警戒区域

面積		
	面積	市内シェア
地区面積	1,145.8 ha	12.5 %
市街化区域面積	-	-
D I D面積	-	-



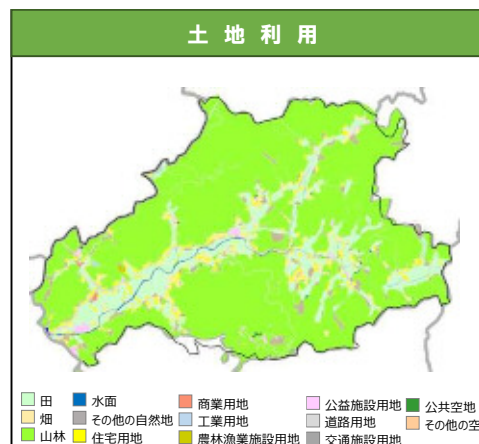
地域特性

【立地適正化計画における位置付け】

【主な施設】
塩田コミュニティセンター、塩田小学校 等

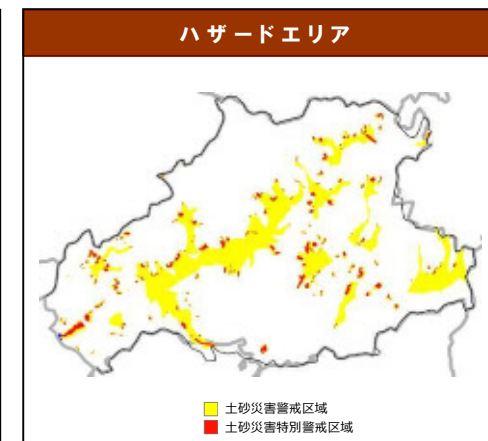
【地区の特徴】

- ・土地利用は山林と農地が多くを占める中山間の農山村地域であり、人口密度は低い
- ・歴史・文化資源の石城山神籠石があるが、生活サービス機能は低い
- ・山林との近接部は土砂災害のハザードエリア



用途地域

【指定なし】

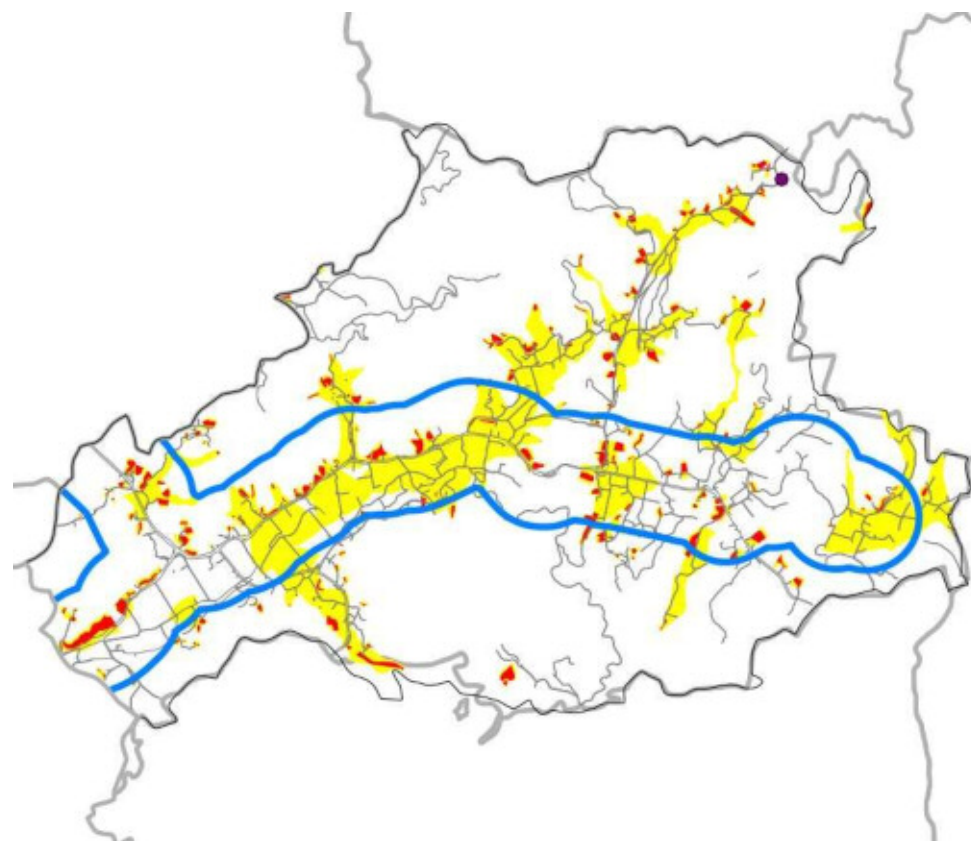


100mメッシュ人口分布図



- 0~5人未満
- 5~10人未満
- 10~20人未満

公共交通利用圏
都市機能の立地
ハザードエリア



- バス停利用圏 (300m)
- 高齢者福祉施設
- 土砂災害警戒区域
- 土砂災害特別警戒区域