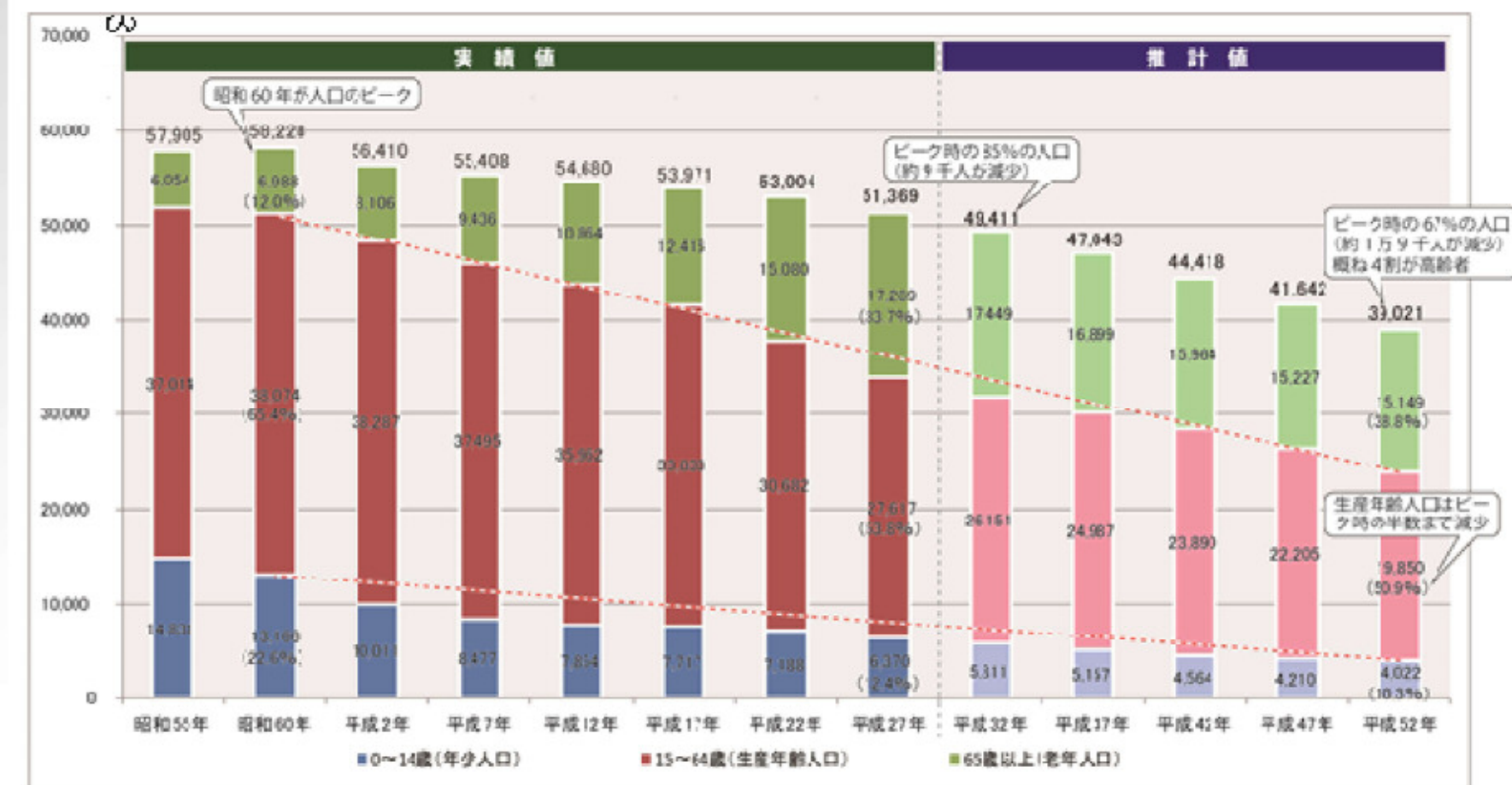


光市立地適正化計画の 策定スケジュール等について

光市の現状等

光市都市再生推進協議会
第1回会議 議題(4)

▼ 人口動態



○ 今後25年で約2割4分の厳しい人口減少
○ 高齢化率の更なる上昇・生産年齢人口の減少が顕著

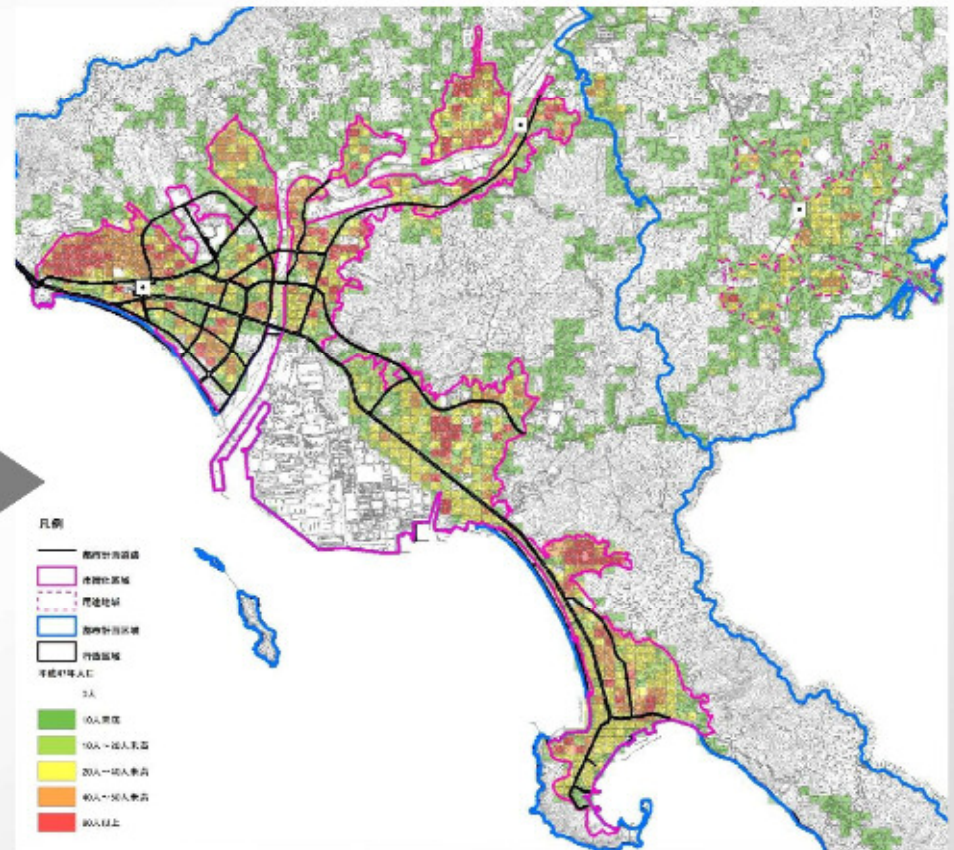
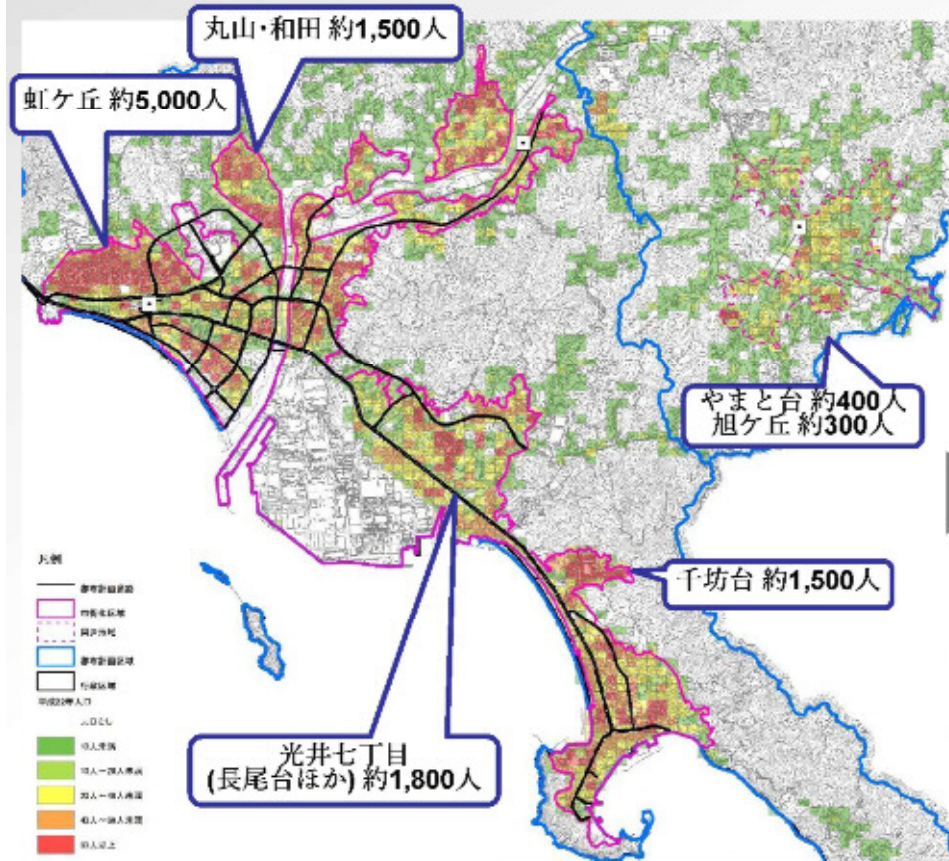
光市の現状等

光市都市再生推進協議会
第1回会議 議題（4）

▼ 都市部の人口分布

【平成22年】

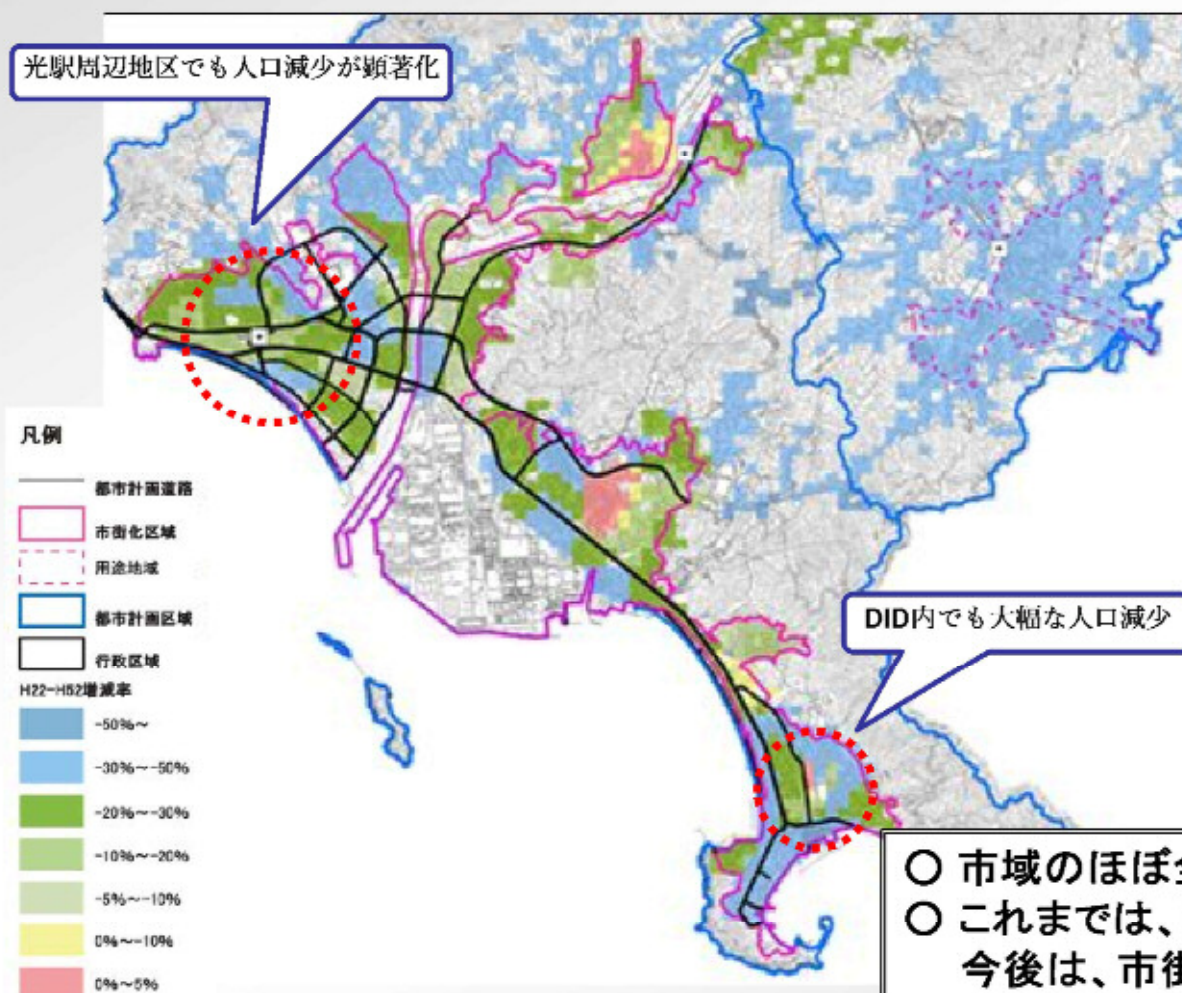
【平成47年】



光市の現状等

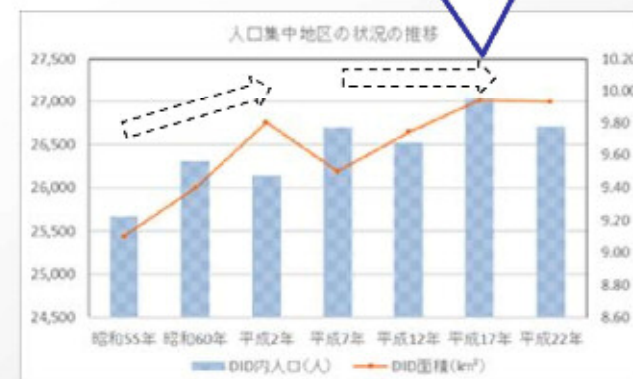
▼ 都市部の人口分布

【平成22年→平成47年 人口変化率】



■ DIDの推移

DID面積・DID内人口ともに近年はおおむね横ばい



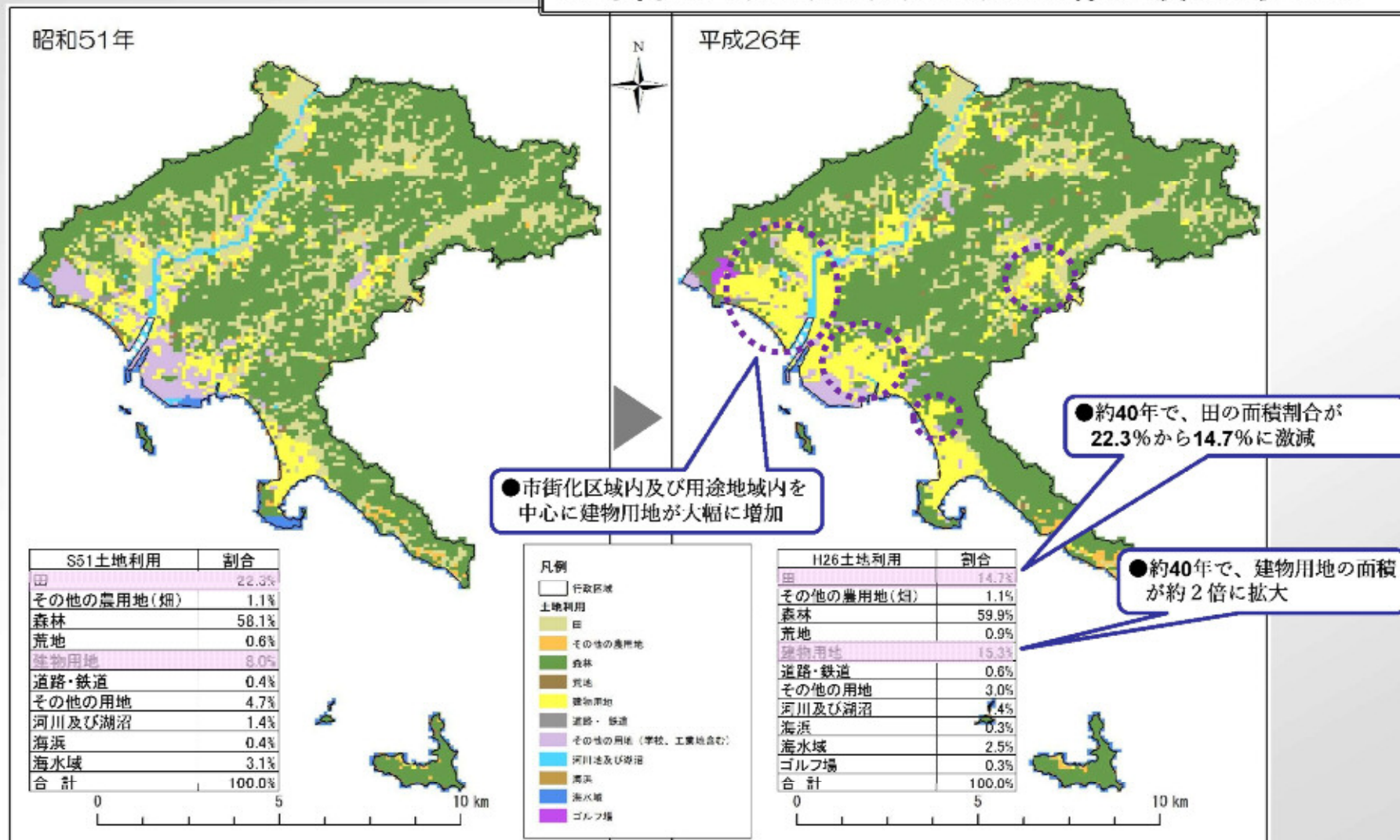
- 市域のほぼ全域で人口減少
- これまでは、DID内人口はほぼ横ばいであったが、今後は、市街地においても人口が減少する見通し

光市の現状等

光市都市再生推進協議会
第1回会議 議題(4)

▼ 土地利用状況

- 農地(田)が長期減少傾向にある一方で、建物用地が拡大
- 市街化区域内及び用途地域内の緑地・農地は多くない

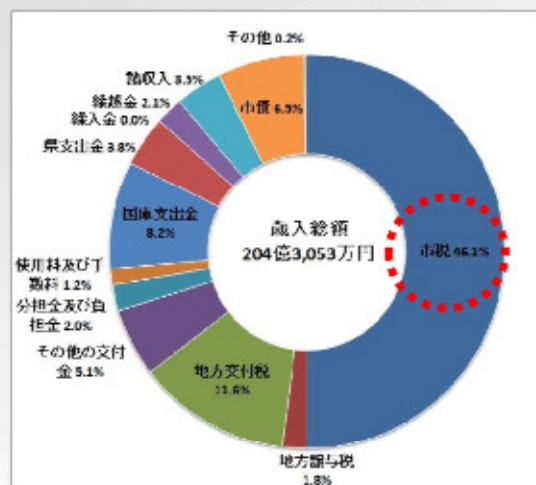


光市の現状等

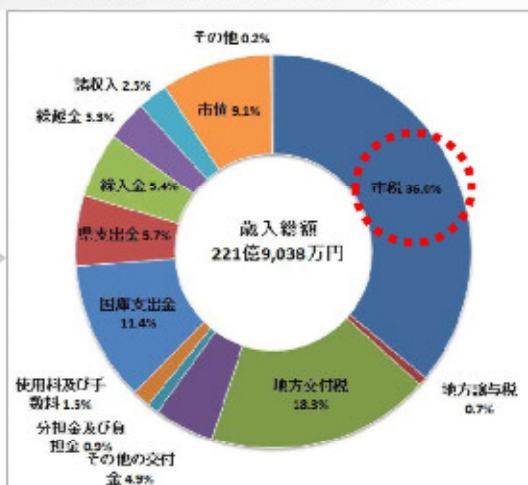
光市都市再生推進協議会
第1回会議 議題(4)

▼ 財政状況

平成17年度歳入額 (決算)



平成27年度歳入額 (決算)



平成17年度歳出額 (決算)



平成27年度歳出額 (決算)



【歳入】
○ 主たる自主財源の市税が減少
【歳出】
○ 民生費が増加

光市の現状等

光市都市再生推進協議会
第1回会議 議題(4)

▼都市を 取り巻く状況

人口減少

高齢化

拡散した市街地

厳しい財政運営

▼都市が 抱える問題

- ・都市の生活を支える機能の低下
- ・地域経済の衰退
- ・厳しい財政状況

【多核連携による
コンパクトな都市】

実現にむけて

光市立地適正化計画を作成

スケジュール

光市都市再生推進協議会
第1回会議 議題(4)

▼ 計画作成スケジュール (予定)

	年 度				
	H29	H30	H31	H32	H33
立地適正化計画の作成 (居住誘導区域を含まない)					
立地適正化計画の改定 (居住誘導区域の設定)					
誘 導					