



# 津波ハザードマップ

津波ハザードマップに関するお問い合わせ

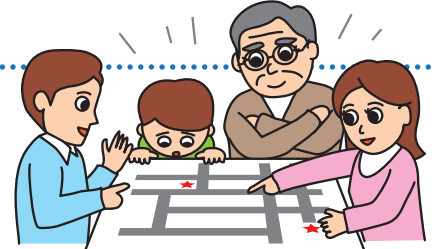
光市総務部 防災危機管理課  
住所：光市中央六丁目1番1号 / 電話：0833-72-1400

## 津波ハザードマップとは？

この津波ハザードマップは、地震による津波、土砂災害、高潮などの災害によって被害が想定される区域や緊急避難場所の位置などを地図に示したものです。

いざという時に落ち着いて行動できるよう、日頃からこのマップを使って家庭や地域で話し合ってみてください。

また、お住まいの地域によっては、高潮ハザードマップや土砂災害ハザードマップ等がありますので、それらと一緒に活用・保管してください。



## わが家の防災メモ

地図面で緊急避難場所や避難方向などを確認し、大切なことを書き込んでおきましょう！



### 知っておきたい連絡先

#### ●光市の主な機関

機関名	電話番号
光市役所	0833-72-1400 (代表)
そのほかにも重要な電話番号があれば書き込んでおきましょう！	

#### ●緊急時の連絡先

- 119：消防  
火事、救助、救急の通報
- 118：海上保安庁  
海上、海難事故の通報
- 110：警察  
交通事故、事件の通報

### 家族で決めておくこと

#### ●最寄りの緊急避難場所はどこですか？

緊急避難場所

#### ●家族の集合場所はどこですか？

集合場所

#### ●家族の連絡先などを書き込んでおきましょう！

氏名	続柄	血液型	生年月日	持病・アレルギー	緊急時の連絡先 (携帯電話・学校・勤め先など)

### 災害用伝言ダイヤル「171」

※一般加入電話・公衆電話・携帯電話・PHSでご利用できます。



すぐに持ち出せる所に保管して下さい。