

「光市省エネ活動キャンペーン2015」結果報告

1 取組期間・内容

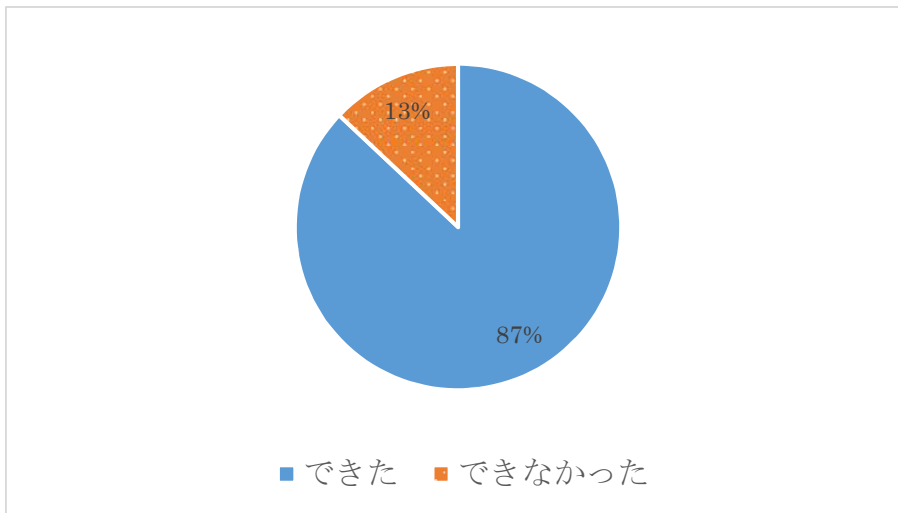
電力会社から送付される平成28年1月分の「電気ご使用量のお知らせ」に記載される使用期間（概ね1ヶ月）における電気使用量の削減を目指す。

2 エントリー及び実績報告の状況

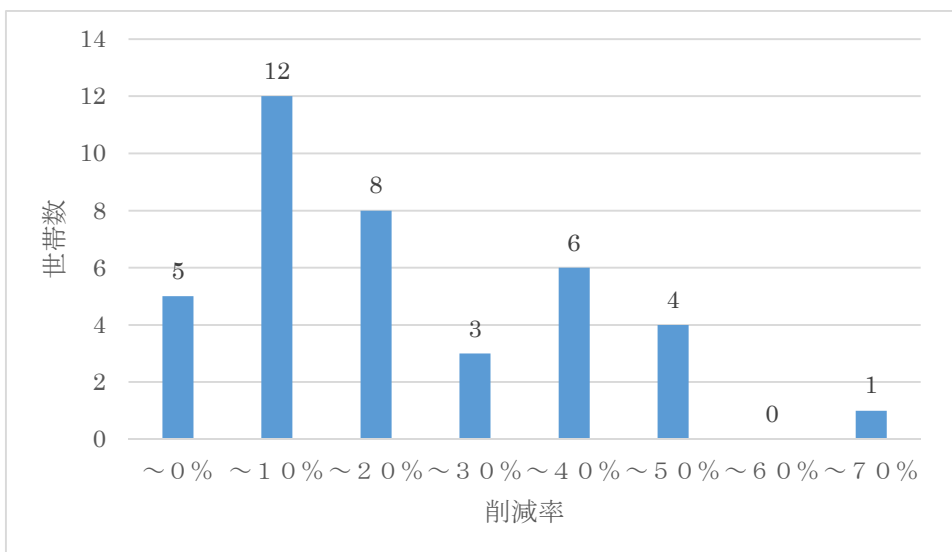
○エントリーいただいた世帯 53世帯

○うち実績報告をいただいた世帯 39世帯（平均世帯員数は2.8人）

3 前年と比べて削減できた世帯の割合

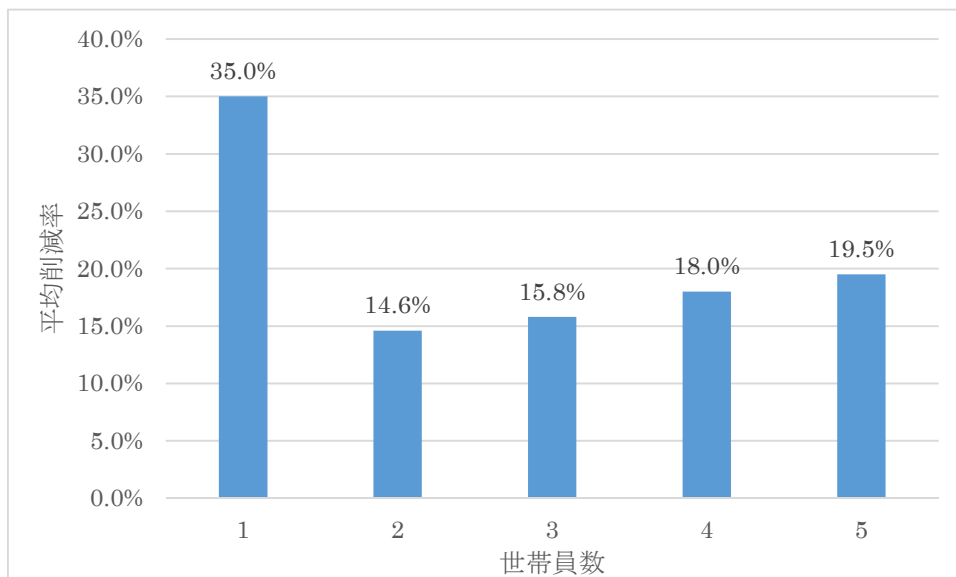


4 削減率の分布

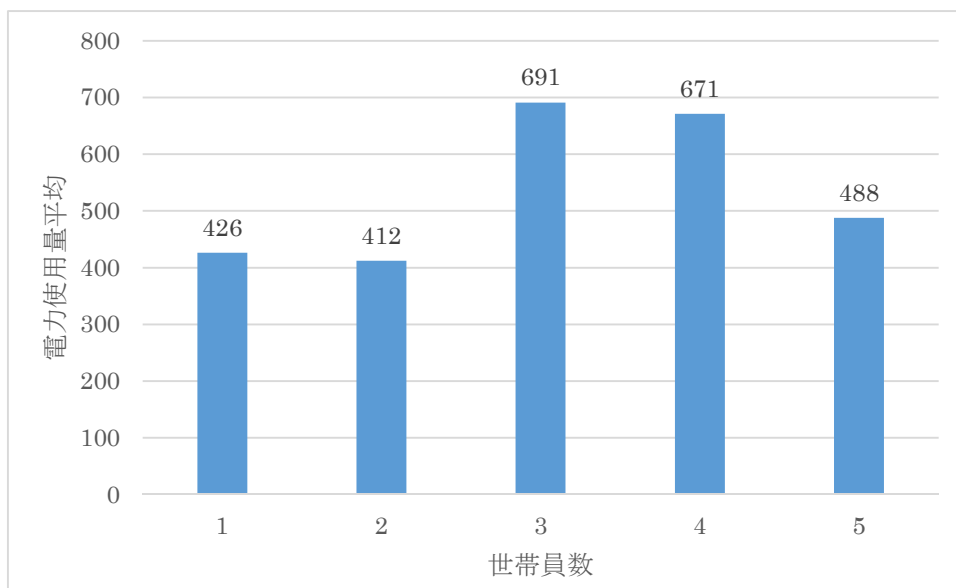


※平均削減率は19.2%で、最も削減できた世帯の削減率は61.7%でした。

5 世帯員数別の平均削減率



6 世帯員数別の電力使用量平均



7 個別意見（キャンペーンに対する意見や有効な省エネ活動の紹介（主なもの））

- キャンペーンへの参加が省エネ活動に対する意識付けにつながった。
- 早寝、早起きを心掛けることで、夜間の電力を節電した。
- 暖冬であったため、暖房器具の使用が控えめで済んだ。
- 合理的なエネルギー使用行動（時間帯など）を今後考えていきたい。
- 1日2時間以上点灯している照明のLED化、灯油暖房器の熱源の有効利用、待機電力をカットオフする機器の再見直しなどが省エネ対策として有効である。