

光市省エネ活動キャンペーン2017結果報告書

1 取組内容

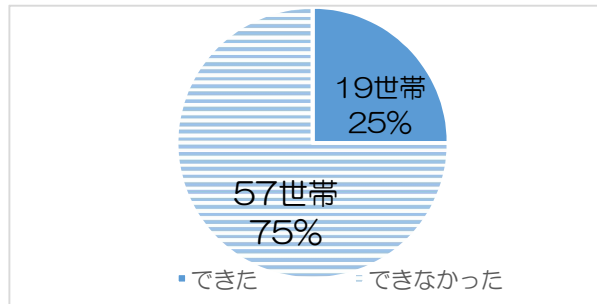
電力会社から送付される平成29年度1月分の「電気ご使用量のお知らせ」に記載される使用期間(概ね1か月)または各電力会社の平成29年12月における電気使用量の削減を目指す。

2 エントリー及び実績報告の状況

	H27	H28	H29
■エントリーいただいた世帯	53 世帯	117 世帯	106 世帯
■うち実績報告をいただいた世帯	39 世帯	78 世帯	76 世帯
■平均世帯員数	2.77 人	2.77 人	2.75 人

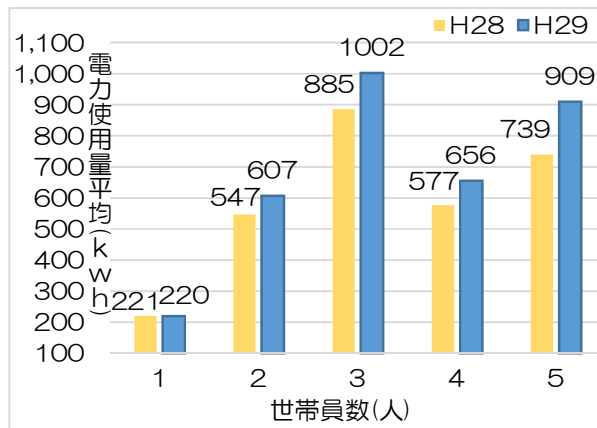
3 前年と比べて削減できた世帯の割合

■できた	19 世帯
■できなかった	57 世帯
計	76 世帯



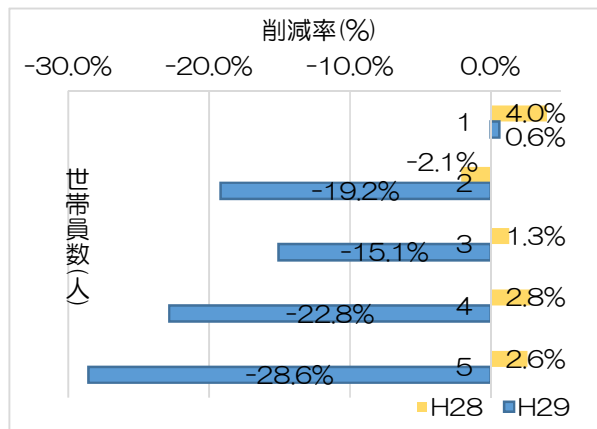
4 世帯員別の電力使用量平均

世帯員数 (人)	(kwh)	
	H28	H29
1	221	220
2	547	607
3	885	1002
4	577	656
5	739	909



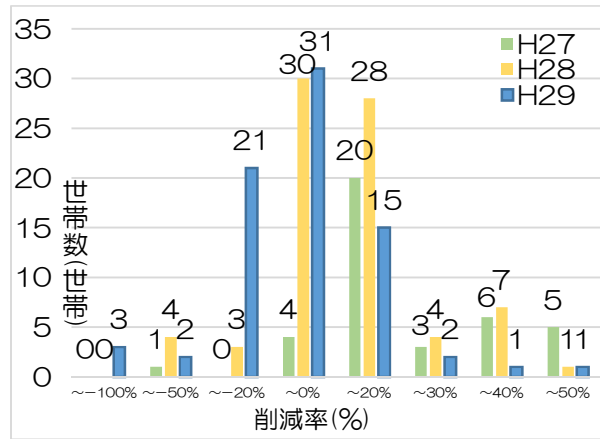
5 世帯員別の平均削減率

世帯員数(人)	H28	H29
1	4.0%	0.6%
2	-2.1%	-19.2%
3	1.3%	-15.1%
4	2.8%	-22.8%
5	2.6%	-28.6%



6 削減率別の世帯数

削減率	H27	H28	H29
～-100%	0	0	3
～-50%	1	4	2
～-20%	0	3	21
～0%	4	30	31
～20%	20	28	15
～30%	3	4	2
～40%	6	7	1
～50%	5	1	1
計(世帯)	39	77	76

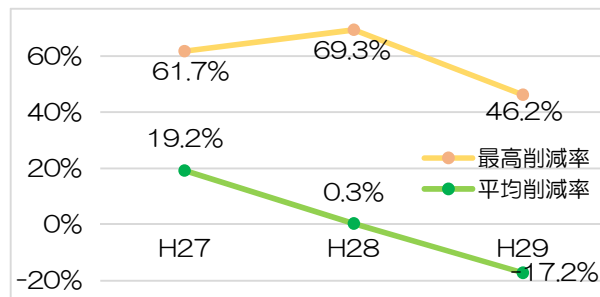


※各年度報告者データより引用

※H28 は 1 世帯使用量不明

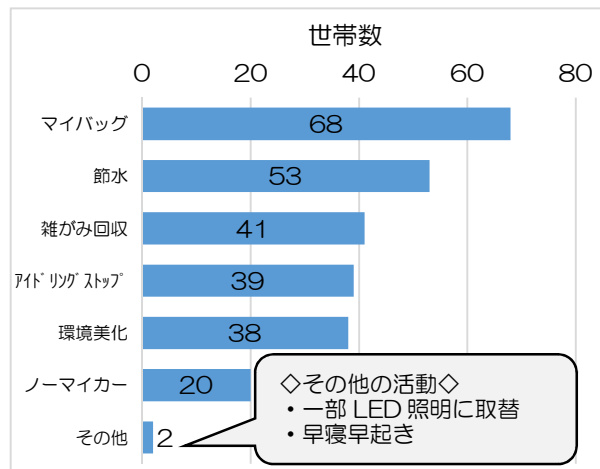
7 年度別の最高・平均削減率

削減率	H27	H28	H29
最高	61.7%	69.3%	46.2%
平均	19.2%	0.3%	-17.2%



8 エコ活動宣言の実施

エコ活動	実施世帯数
■ マイバッグ	68
■ 節水	53
■ 雑がみ回収	41
■ アイドリングストップ	39
■ 環境美化	38
■ ノーマイカー	20
■ その他	2



9 各ご家庭の省エネ活動 2017

- ◎気温が低い間は食材や食品の一部を冷蔵庫に入れずに、日の当たらない屋外で保管・保存する。
- ◎LED照明設備や冷蔵庫、テレビなどを省エネ家電に買い替える。
- ◎こまめにプラグを抜き、1泊以上の留守時はテレビ及び温水便座を電源OFFに。
- ◎なるべく暖房器具をつけずに服で調節する。
- ◎湯たんぽを使用する。

10 キャンペーンに対するご意見・感想

- ◎今冬は寒い日が続き、省エネもなかなか難しかったが、よい機会になった。
- ◎省エネに配慮した良いキャンペーンだと思う。
- ◎体を動かすと温かくなるので、運動すると暖房いらずで健康な体になり、効果的な省エネになった。
- ◎省エネを意識して生活することが年間を通して習慣になってきた。これからも家族全員で取組んでいきたい。